

Förslag till ändring och tillägg till PLANBESTÄMMELSER

För del av Stadsplan 2 (fastställd 1961)

Följande gäller inom det särskilt avgränsade området med redanstående beteckningar. Endast angiven användning och utformning är tillåten. Bestämmelser utan beteckning gäller inom hela planområdet.

GRÄNSER

— Användningsgräns
- - - - - Egenshetsgräns

ANVÄNDNING AV MARK OCH VATTEN

Allmänna platser

LOKALGATA Lokaltjänst
PARK Park

Kvartersmark

B Bostäder
E Tekniska anläggningar
P Parkerings

Följande ändringar samt tillägg gäller inom det särskilt avgränsade området. Ursprungliga och gällande bestämmelser markeras med kursiv stil.

UTFORMNING AV ALLMÄNNA PLATSER

n Markens höjd och vegetationens karaktär får inte ändras (se planbeskrivning s. 11)
n Trädet får inte fällas i annat fall än när det ugår fara eller är sjuk.

BEGRENSNINGAR AV MARKENS BEBYGGANDE

□ Markén får inte bebyggas

g Markén skall vara tillgänglig för gemensamsambeslagnng för undercentral

g₁ Markén ska vara tillgänglig för gemensamsambeslagnng för nr- och utvalt

g₂ Markén ska vara tillgänglig för gemensamsambeslagnng för parkering

u Markén ska vara tillgänglig för allmännyttiga underjordiska ledningar

PLACERING, UTFORMNING, UTFÖRANDE

l Högesta antal/förskrivet antal våningar

v Högesta antal/förskrivet antal våningar

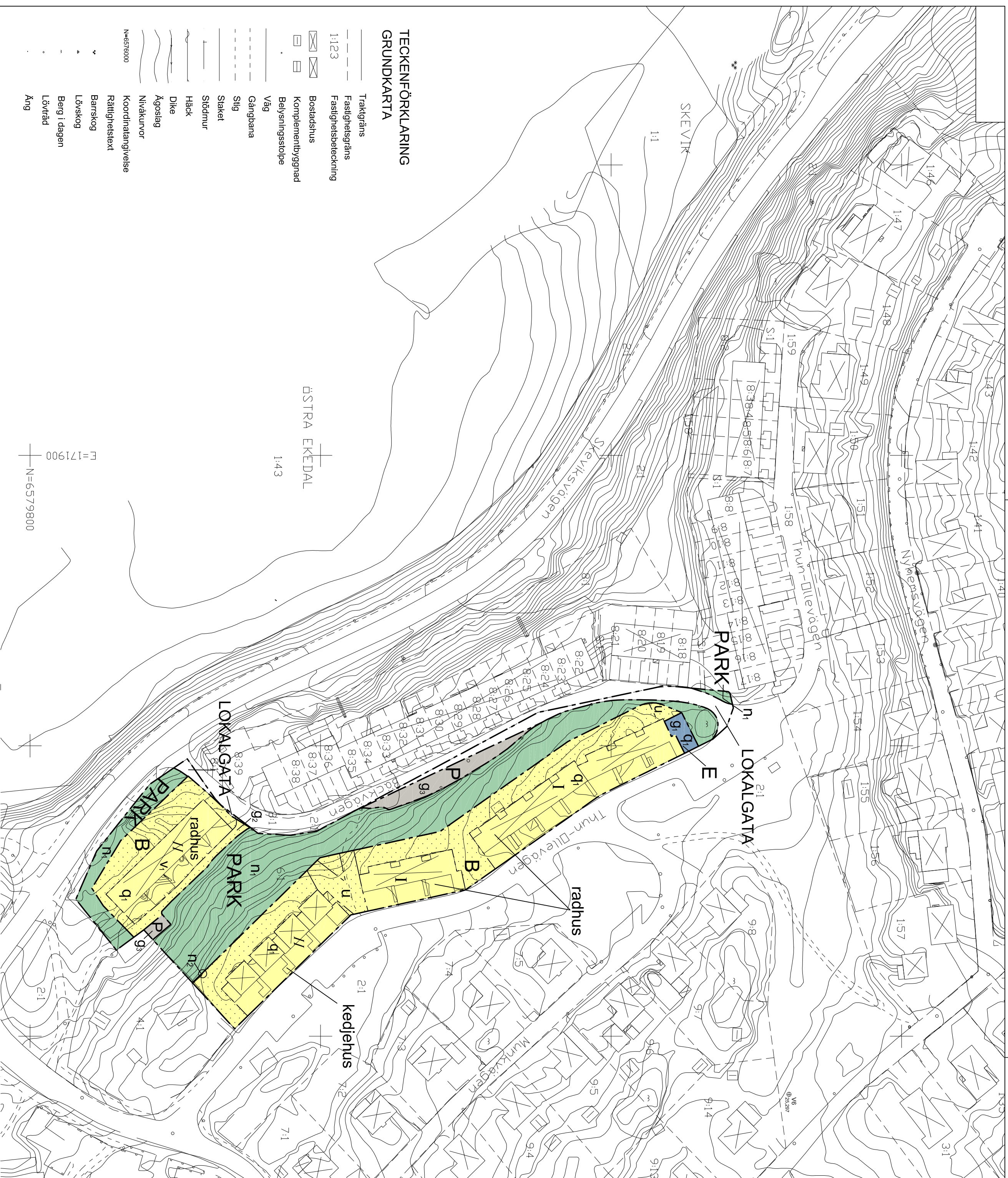
v₁ Två våningar varav en i salsbering

v₂ Endast kedjelhus

v₃ Endast radhus

SKYDDBESTÄMMELSER

q Sarskilt värdefull byggnad som omfattas av 8 kap. 13 § PBL. Byggnaden får inte rivas eller till sin exteriör förändras. Vid utvärldga underhållsarbeten ska utförande berörande utseende och kvalitet väljas i överensstämmelse med originalutförande. Utvärldga förändringar får endast göras om det lline försvårar det kulturhistoriska värdet (se planbeskrivning s. 8-10)



TECKENFÖRKLARING GRUNDKARTA

- Traktgräns
- - - - - Fastighetsgräns
- 1:1 2:3 Fastighetsbeteckning
- ☒ Bostadshus
- ☒ Komplementbyggnad
- Belysningsstolpe
- Väg
- - - - - Gångbana
- - - - - Silg
- - - - - Staket
- - - - - Stödmur
- - - - - Häck
- - - - - Agoslag
- - - - - Nivåkurvor
- N=6579800 Koordinatangivelse
- Rätthetsstext
- Barrskog
- Lövskog
- Berg i dagen
- Lövträd
- Ång

Kartbeteckningar enligt Värmdö kommun och HMK-kartografi

Grundkarta upprättad av Metria Hällsberg i december 2012 genom utdrag och komplettering av Värmdö kommuns digitala primärkarta. Koordinat- och projektionssystem SWEREF 99 18 00. Höjdsystem RH 00.

Aktuallitet:
Fastlighetsindelning 2013-10-23
Detaljliformation 2013-10-23
Kartstandard enligt HMK-ka 2.2.6.1

Jan Nilsson
Lantmätlingenjör

Skala 1:1000

ADMINISTRATIVA BESTÄMMELSER

Genomförandetid är fem år från den dag planen vinner laga kraft.

Utökad lovplikt för:

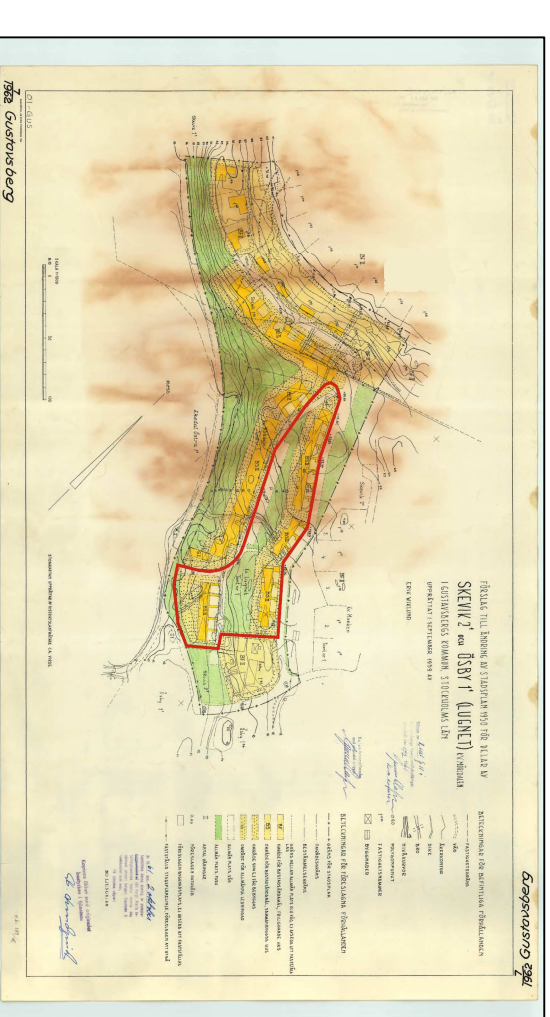
- Mur, staket eller plank, skärmak och komplementbyggnader som omfattas i bestämmelser i 9 kap. 4 § PBL
- Ändring av byggnad som påverkar byggnadens yttre utseende
- Schaktning, fjällning och sprängning eller annan förändring av marken som påverkar markens hållfärdighet med mer än 0,5 m
- Trädfällning av träd med större diameter än 40 cm mätt på höjd av 130 cm över mark

Upphävande av planbestämmelse

Inom detaljplanområdet som ändringen berör upphör fastlighetsindelingsbestämmelsen (tomtindelning akt:bet. 01-gus-2/1952) fastställd 1952-06-20 att gälla.

Upplysning

Stadsplan 2 ändras och ges för tillägg enligt ovan. I övriga avseenden ska Stadsplan 2 gälla. Ändringen avser fastlighets Skevik 6:1.



Gällande Stadsplan 2. Gräns för ändringsområde markeras med rött.

Planbeskrivning	Fastlighetsförteckning	Stockholms län	Samrådshandling
Genomförandebeskrivning			
VÄRMDÖ KOMMUN		Bestämdatum	Instans
Förslag till ändring genom tillägg till Stadsplan 2 (fastställd 1961)		Antagande	
Upprättad juli 2013		Reviderad	

Lars Öberg	Susanne Eschenicht
Samhällsbyggnadschef	Planhandläggare
Skala 1:1000	
0 10 20 30 40 50 100 m	