

OCK: D 34938



ANK TILL NORRMALMS
STADSDELSFÖRVALTNING
2013 -08- 28
Dnr 1.2.4.-452/2013

Hej Alexandra.

Det här är Piroska igen. :))

Härmed lämnar jag in ännu ett förslag med stark anknytning till mitt grundprojekt,
"Projekt Roslagsgatan - Port till Hagaparken".

På senaste sammanträdet den 22/8 av Norrmalms stadsdelsnämnd konstaterade jag att den sydligaste parkentrén Bellevueparken-Brunnsviken-Hagaparken är fortfarande - och som ser ut i dagens läge - förblir bortglömd.

Man borde tänka på att den här ingången genom den underbara allén är den *enda* ingång som leder besökaren via Bellevueparken och Brunnsviken ut till Hagaparken.

Ett mycket viktigt faktum att tänka också på att ut ur historisk perspektiv vid inträdet på allén börjar Hagaparkens 1700-talets historia.

I juli läste jag en kort artikel i Vi i Vasastan, i vilket Stephan Andrén efterlyser en tydlig ingång och bättre belysning för Bellevuevägen d v s Bellevueallén.

Jag hade funderat över av samma bekymmer sedan länge och det här förslaget du håller nu i handen har jag utarbetat redan i vintras.

Jag tror att min idédesign skulle passa utmärkt just dit. Här träder man direkt in på kunglig mark, här kan man uppleva en levande historia genom de fyra ovärderliga byggnadsskatter (Sparres träslott, Johan Pasch malmgård och stallarna) som bevittnar dess historiska direktanknytning till Gustav den III- tid.

Den enkla järnsmideporten skulle ge en snygg och blygsam glamour för den här ingången och de stilenliga gatlyktor under de mörka månaderna skulle lysa varmt välkommande till allas glädje och trevnad.

Hjärtliga hälsningar

Piroska von Gegerfelt

Piroska von Gegerfelt
Stockholm, 2013-08-28



Projekt Roslagsgatan - PORT till Hagaparken Steg 2

Insändare: Piroska von Gegerfelt
Stockholm, 2013-08-28

Bilagor:

*Bild 1. Översiktskarta över Steg 1, **Steg 2** och Steg 3 över Regeringsgatan/Roslagsgatan/Bellevueparken*

Bild 2. Detaljkarta över projektet "PORT till Bellevueparken/Brunnsviken och Hagaparken"

Bild 3. Bellevuevägen vintertid

Bild 4. Bellevuevägen med port vintertid

Bild 5. Bellevuevägen med port sommartid

Bild 6. Belysning vid Sparres träslott

Bild 7. Reparationsbehov vid portuppgången

Beskrivning:

Majoriteten av befolkningen som bor på den här sidan av Stockholm, det vill säga Östermalm, Norrmalm/Vasastan nya Norra Djurgårdsstaden, vilket är ett betydande antal av Stockholms innevånare, använder den här entrén in i parkerna Bellevue, Brunnsviken och Haga. Både svenska och utländska turister promenerar inifrån city upp längs Regeringsgatan och vidare mot Roslagsgatan för att besöka Hagaparken.

Detta är två mycket goda anledningar till att Bellevue vid Bellevue-allén får sin egen vackra port i likhet med Solna kommun som sen länge försett sina entréer in mot Hagaparken med järnsmidda portar.

Uppe på krönet av allén ligger Sparres träslott, den vackra Johan Pasch's malmgård med de två fina stallen vilket utgör en del av Stockholms spännande 1700-talshistoria. *Själva Roslagsgatan slutade en gång i tiden just här vid dessa historiska byggnader med nummer 75.*

Den enkla men eleganta och smakfulla porten blir ett märke i staden som speglar både historia och nutid.

Monogrammet är det officiella kronprinsparets monogram vilket ytterligare förhöjer estetiken samt poängterar betydelsen av parkerna från historiskt perspektiv till modern nutid.

BELYSNING på allén och i krönet vid Sparres träslott: Se Bild 6

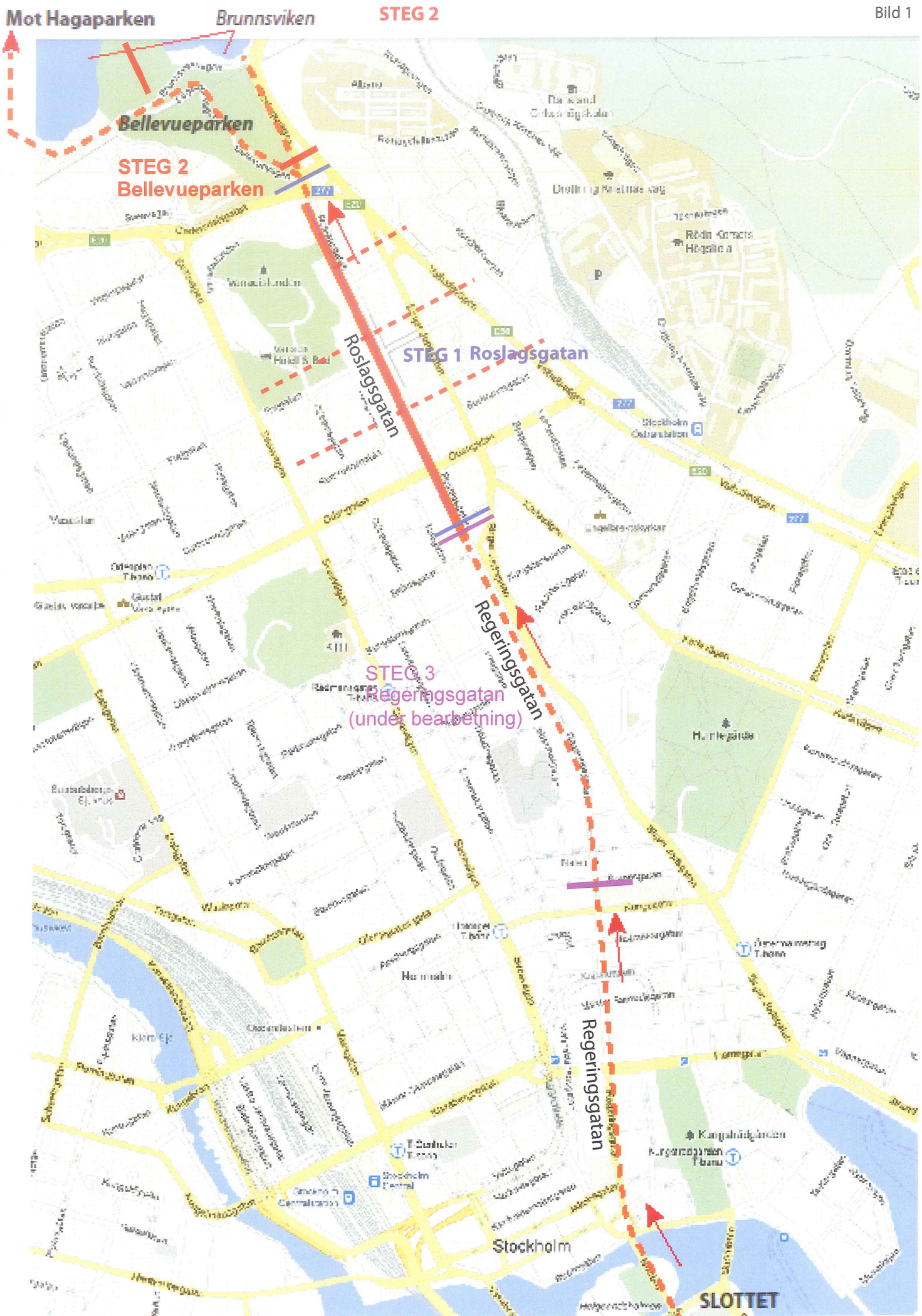
Tidsenlig, i likhet med Roslagsgatans önskvärda, stämningsfulla belysning från 1700/1800-talet. Exemplet till höger finns i funktion utanför t ex Clas på Hörnet.

Reparationer vid entréns både sidor, se Bild 7 samt på gatan med tydliga vägkanter är i behov.

Piroska von Gegerfelt

Piroska von Gegerfelt





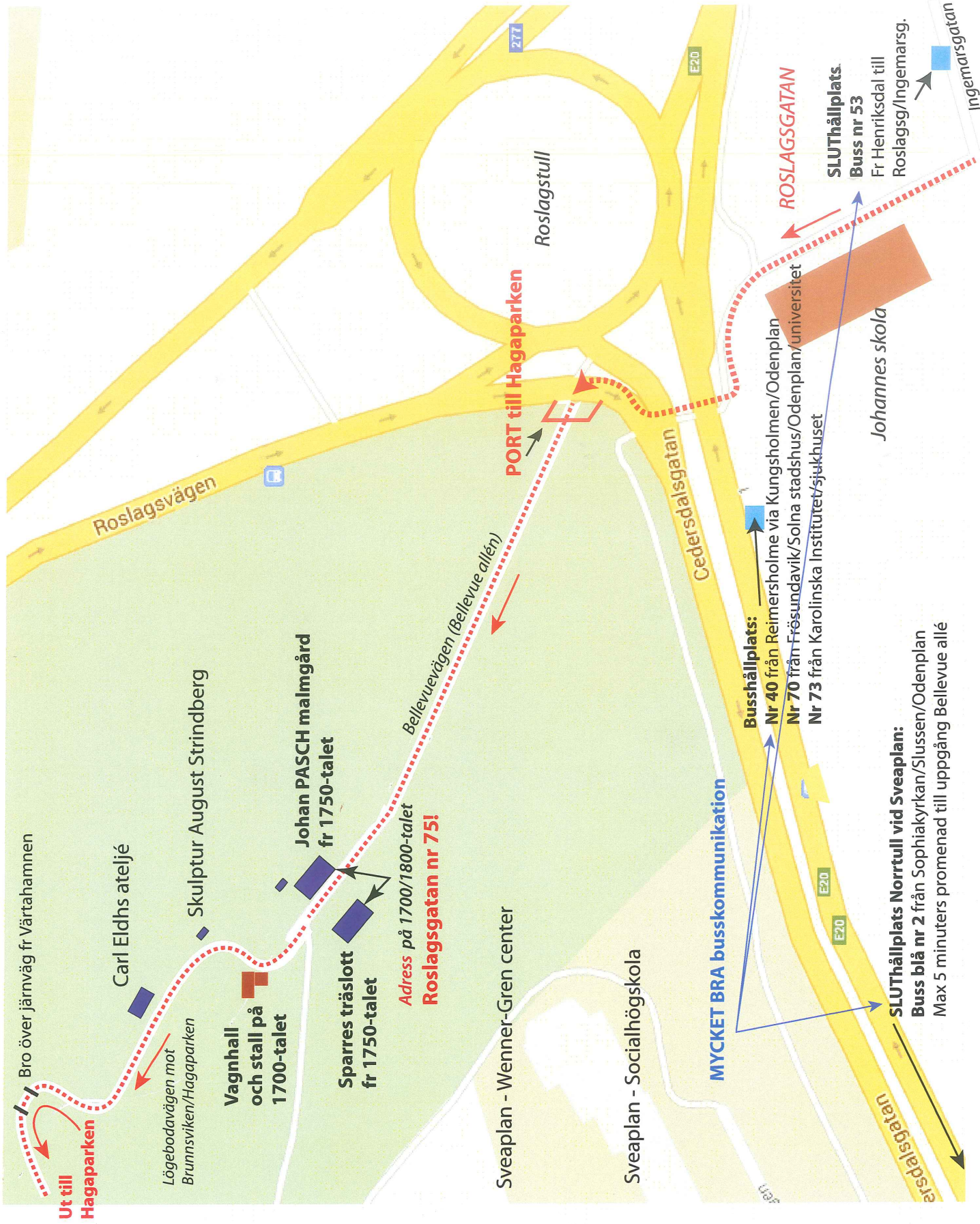
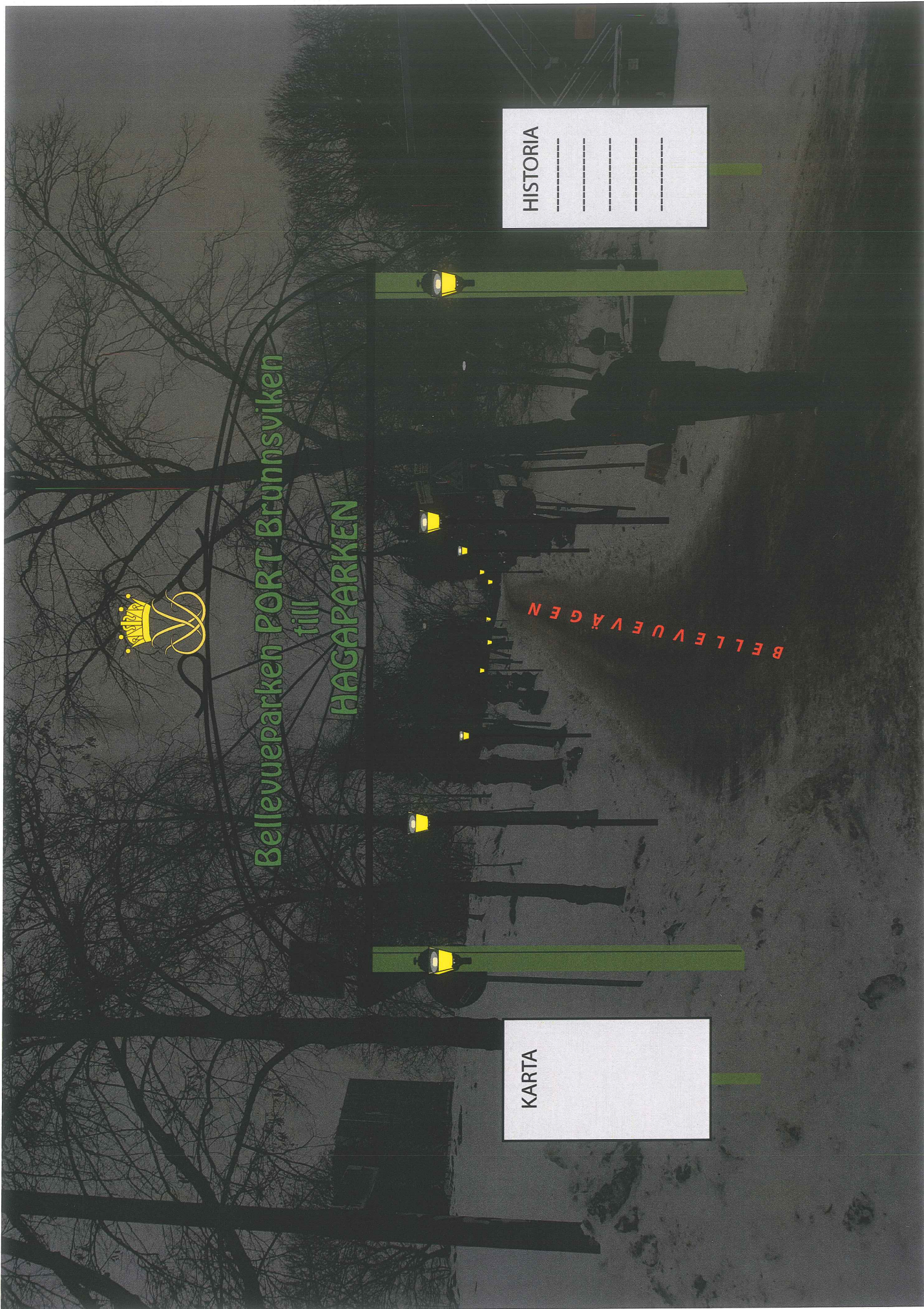


Bild 3





Bellevueparken PORT Brunnsviken
till
HAGAPARKEN

KARTA

HISTORIA

-
-
-
-
-

BELLEVUEVÄGEN



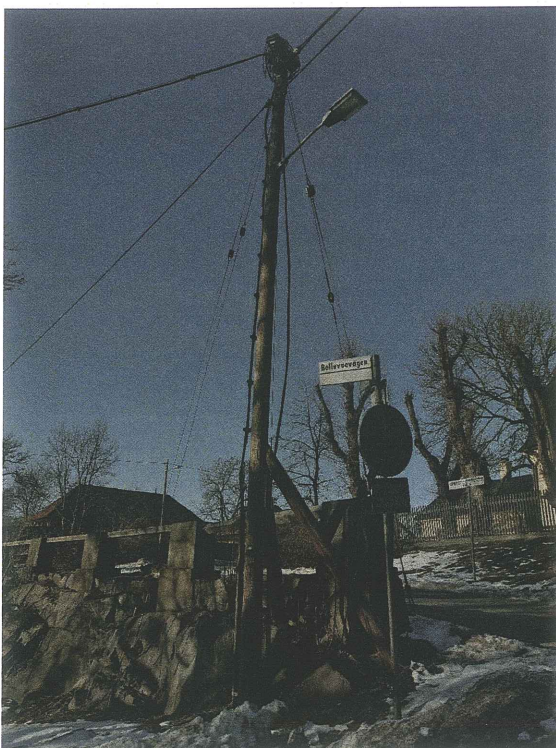
PORT i järnsmide vid Bellevue-allén

Monogrammet är det officiella kronprinsparets monogram vilket ytterligare förhöjer estetiken samt poängterar betydelsen av parkerna från historiskt perspektiv till modern nutid.

Bild 6



*Sparres träslott.
Stämningsfull belysning i kröken är önskvärd*



*Mellan Sparres träslott och Johan Pasch malmgård
finns den mycket smaklösa kabeluppsättning.
Vägskyltarna förutom att stå raka lytar ständigt åt alla håll.*



Bild 7

