

## Bilaga 1

(SG) Stadsdelsnämnd Norrmalm PRDAGR	Nämndens budget 2013	Bokfört för perioden 201301 - 201310	Prognos på årsutfall efter vidtagna åtgärder och före resultatdispositioner	Varav i prognosen ingående prestationsförändringar	Avvikelse mot nämndens budget före resultatdispositioner (1+4)-3	Varav i prognosen ingående begärda/förväntade budgetjusteringar	Varav i prognosen ingående omslutningsförändringar	Resultat enheternas resultat från 2012 överskott (-) underskott (+)	Beräknad resultatöverföring till 2014 överskott (+) underskott (-)	Prognos på årsutfall efter vidtagna åtgärder och efter resultatdispositioner 3+8+9	Avvikelse mot nämndens budget efter resultatdispositioner exkl. bud.just. 1+4-10	Avvikelse mot nämndens budget efter resultatdispositioner inkl. bud.just. 1+4+6+7-10
Mnkr	1	2	3	4	5	6	7	8	9	10	11	12
<b>Anslag för nämndens verksamhet</b>	<b>964,7</b>	<b>812,9</b>	<b>966,4</b>	<b>4,4</b>	<b>2,7</b>	<b>3,9</b>	<b>0,0</b>	<b>-12,8</b>	<b>13,9</b>	<b>967,5</b>	<b>1,6</b>	<b>5,5</b>
<b>Kostnader</b>	<b>1 120,1</b>	<b>940,8</b>	<b>1 144,0</b>	<b>4,4</b>	<b>-19,5</b>	<b>3,9</b>	<b>22,2</b>	<b>-12,8</b>	<b>13,9</b>	<b>1 145,1</b>	<b>-20,6</b>	<b>5,5</b>
Drift och underhåll	1 114,4	934,8	1 138,0	4,4	-19,2	3,6	22,2	-12,8	13,9	1 139,1	-20,3	5,5
Avskrivningar	4,2	4,8	4,7	0,0	-0,5	0,5	0,0	0,0	0,0	4,7	-0,5	0,0
Internränta	1,5	1,1	1,3	0,0	0,2	-0,2	0,0	0,0	0,0	1,3	0,2	0,0
<b>Intäkter (-)</b>	<b>-155,4</b>	<b>-127,9</b>	<b>-177,6</b>	<b>0,0</b>	<b>22,2</b>	<b>0,0</b>	<b>-22,2</b>	<b>0,0</b>	<b>0,0</b>	<b>-177,6</b>	<b>22,2</b>	<b>0,0</b>
<b>Summa stadsdelsnämnd - netto</b>	<b>964,7</b>	<b>812,9</b>	<b>966,4</b>	<b>4,4</b>	<b>2,7</b>	<b>3,9</b>	<b>0,0</b>	<b>-12,8</b>	<b>13,9</b>	<b>967,5</b>	<b>1,6</b>	<b>5,5</b>
<b>Investeringsplan</b>												
Utgifter	16,6	5,6	14,4	0,0	2,2	0,0	0,0	0,0	0,0	14,4	2,2	2,2
Inkomster (-)	0,0	0,0	0,0	0,0	0,0	0,0	0,0	0,0	0,0	0,0	0,0	0,0
<b>Netto</b>	<b>16,6</b>	<b>5,6</b>	<b>14,4</b>	<b>0,0</b>	<b>2,2</b>	<b>0,0</b>	<b>0,0</b>	<b>0,0</b>	<b>0,0</b>	<b>14,4</b>	<b>2,2</b>	<b>2,2</b>

Anmärkning: beloppen i tabellerna är avrundade och summerar därför inte exakt

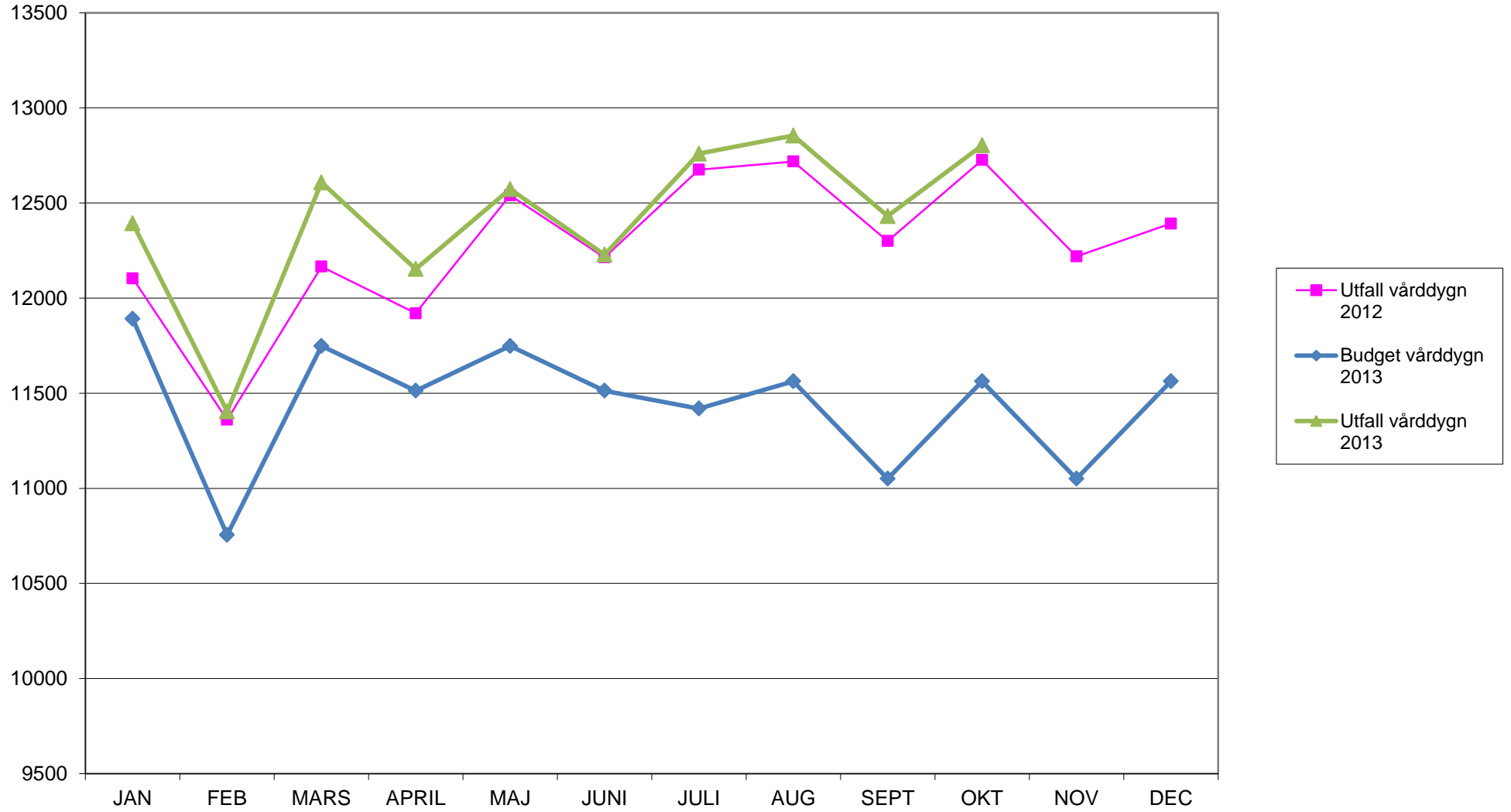
Rapportnamn: UB071 - Budgetuppföljning Stadsdelsförvaltningar  
Rapportlayout uppdaterad: 2012-01-13

- 1) Nämndens budget/verksamhetsplan samt av kommunstyrelsen därutöver beslutade budgetjusteringar motsvarande KF/KS-budgeten
- 2) Bokfört från januari till aktuell månad inkl. periodiseringar
- 3) Prognosen skall avse **samtliga** för året **beräknade** kostnader/intäkter exklusive resultatdispositioner
- 4) Prestationsförändringar som nämnden beräknar erhålla budgetjustering för i tertialrapport 2
- 5) Nämndens avvikelse mot budget med hänsyn till korrigerig för av nämnden beräknade prestationsförändringar före resultatdisposition
- 6) Nämndens begärda/förväntade budgetjusteringar. Dvs budgetjusteringar som tidigare sökts men ännu ej beslutats samt framtida förväntade budgetjusteringar
- 7) Omslutningsförändringar som redovisats i senaste tertialrapport men som ännu ej beslutats samt omslutningsförändringar som planeras att redovisas i kommande tertialrapport.
- 8) Resultat enheternas resultat från 2012 överskott (-), underskott (+)
- 9) Resultat enheternas resultat som nämnden beräknar överföra till 2013, (nämndens utgående balans/resultatfond 2012) överskott (+) underskott (-)
- 10) Prognosen skall avse **samtliga** för året **beräknade** kostnader/intäkter **efter** resultatdispositioner
- 11) Nämndens avvikelse mot budget med hänsyn till korrigerig för av nämnden beräknade prestationsförändringar **efter** resultatdisposition
- 12) Nämndens prognos inklusive begärda/förväntade budgetjusteringar.

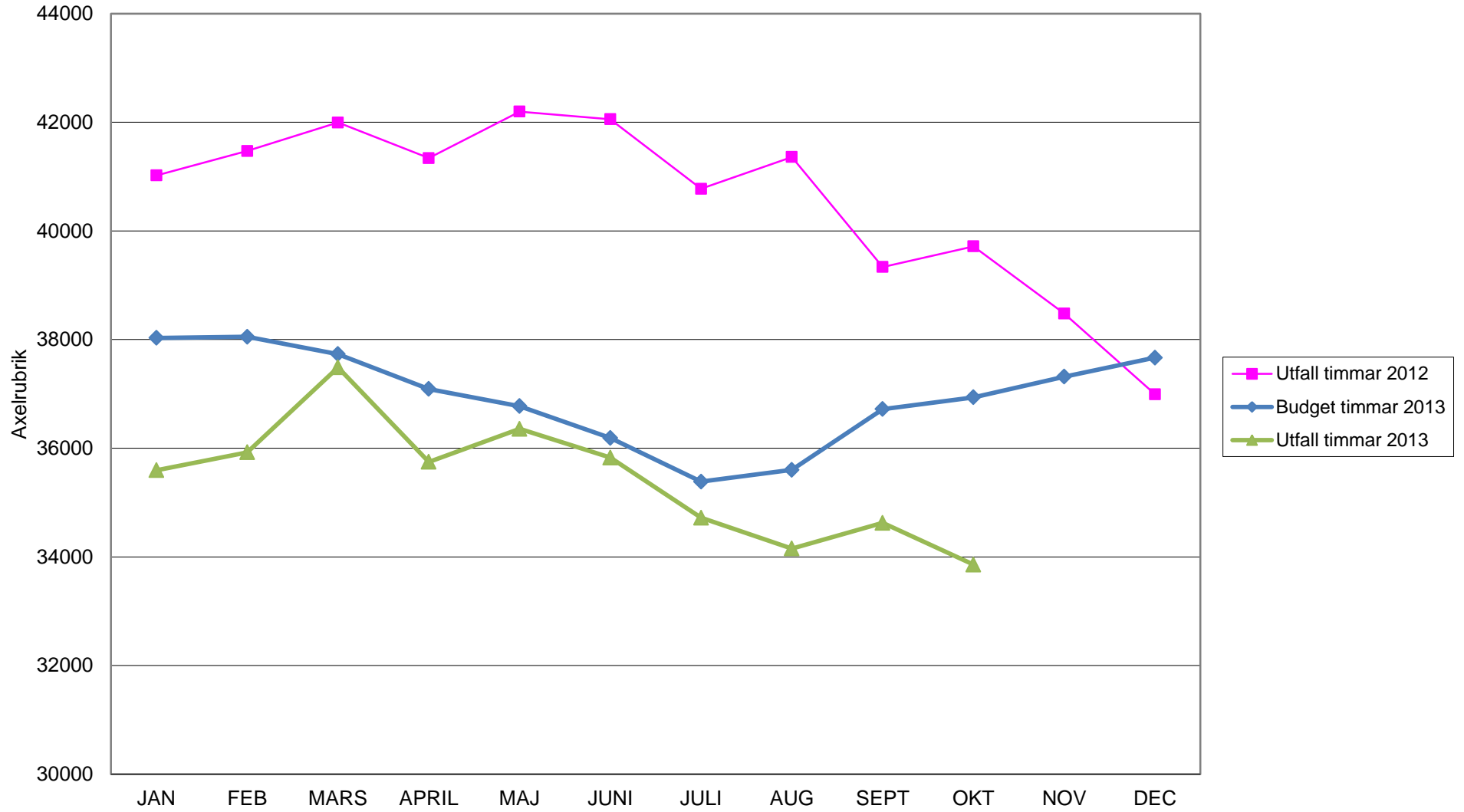
Förvaltningschefens underskrift:

\_\_\_\_\_

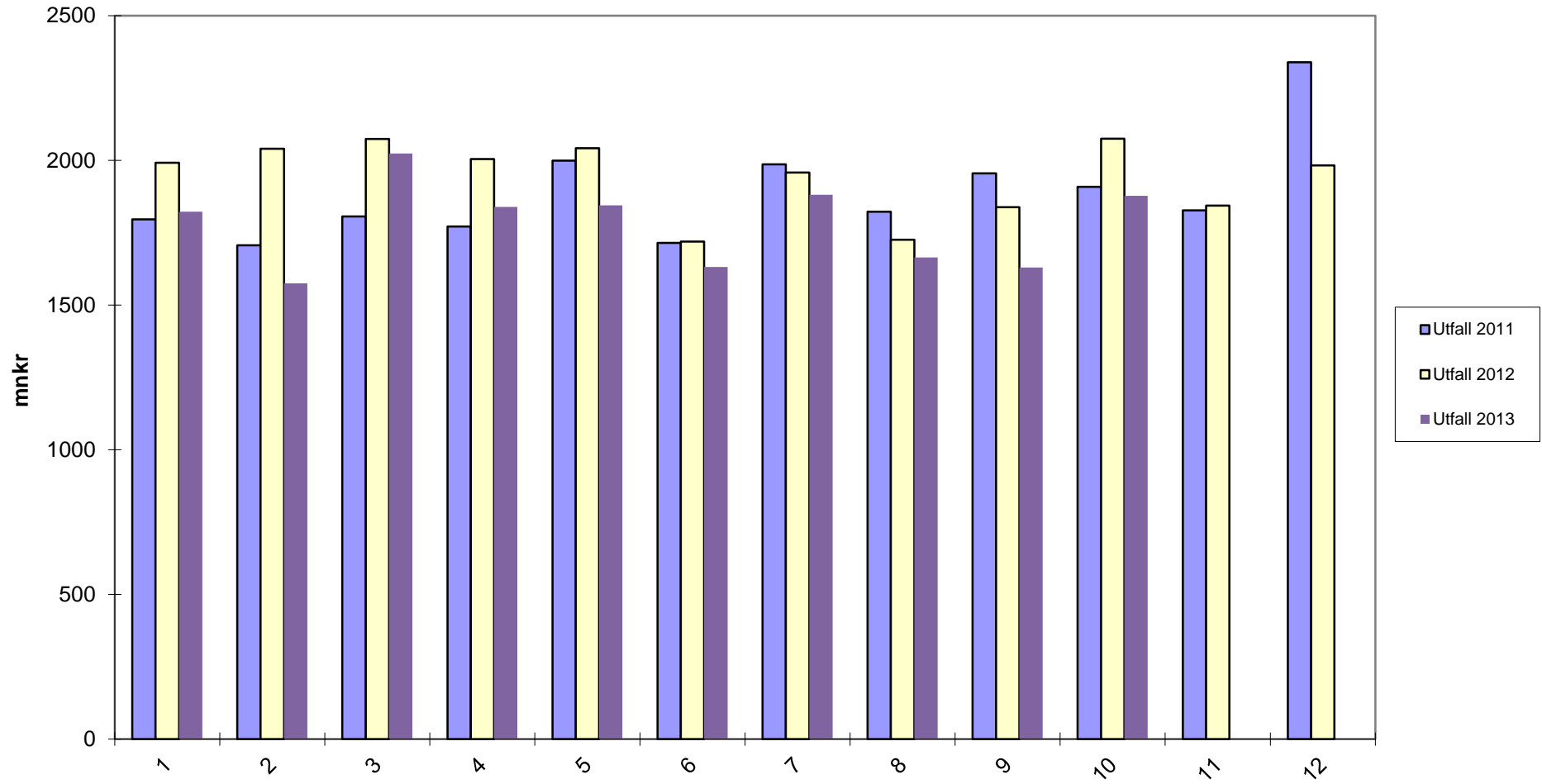
### Äldreomsorg vårddygn vård- och omsorgsboenden inkl HVB



**Äldreomsorg**  
**utförda timmar hemtjänst i ordinärt boende och servicehus**



Utbetalt försörjningsstöd 2011-2013



## Redovisning av volymer 2013

All redovisning avser individer.

### FÖRSKOLEVERKSAMHET

<i>Inskrivna barn</i>	<i>VP</i>	<i>Jan</i>	<i>Feb</i>	<i>Mar</i>	<i>T1</i>	<i>Maj</i>	<i>Jul</i>	<i>T2</i>	<i>Sep</i>	<i>Okt</i>	<i>Nov</i>	<i>Dec</i>
1-3 år	1 013	928	959	965	973	992	935	1 217	1 213	1 216		
4-5 år	968	1 032	1 022	1 021	1 018	1 016	849	692	678	675		
	<b>1 981</b>	<b>1 960</b>	<b>1 981</b>	<b>1 986</b>	<b>1 991</b>	<b>2 008</b>	<b>1 784</b>	<b>1 909</b>	<b>1 891</b>	<b>1 891</b>	<b>0</b>	<b>0</b>

Bo-garanti uppfylls *ja ja ja ja ja ja ja ja ja ja*

### INDIVID OCH FAMILJ OCH SOCIALPSYKIATRI

	<i>VP</i>	<i>Jan</i>	<i>Feb</i>	<i>Mar</i>	<i>T1</i>	<i>Maj</i>	<i>Jul</i>	<i>T2</i>	<i>Sep</i>	<i>Okt</i>	<i>Nov</i>	<i>Dec</i>
<b>Barn och unga</b>												
§12-hem	4 månader	0	0	0	0	1	3	3	4	1		
Hvb	4	4	5	6	6	7	10	15	10	12		
<b>Vuxna</b>												
Hvb	20	28	25	25	29	28	24	21	24	25		
Härbärgen	12	6	6	8	8	8	5	6	4	3		
LVM placeringar	5 månader	0	0	1	1	1	1	1	1	1		
LVM anmälningar	0	2	0	1	3	1	2	2	0	1		
<b>Socialpsykiatri</b>												
Hvb, familjehem	19	18	17	16	17	14	14	15	16	6		
Stödboende	9	12	11	12	13	12	10	11	10	11		
Boendestöd	92	100	99	101	99	96	97	97	97	94		
Gruppboende	-	8	8	9	9	8	8	8	8	8		
Sysselsättning	-	89	89	87	85	81	83	88	90	92		

### STÖD OCH SERVICE TILL PERSONER MED FUNKTIONSNEDSÄTTNING

	<i>VP</i>	<i>Jan</i>	<i>Feb</i>	<i>Mar</i>	<i>T1</i>	<i>Maj</i>	<i>Jul</i>	<i>T2</i>	<i>Sep</i>	<i>Okt</i>	<i>Nov</i>	<i>Dec</i>
Hemtjänst SoL	55	69	64	65	64	97	77	60	58	58		
Pers ass LASS	45	47	44	44	45	47	50	45	45	45		
Vuxenboende SoL & LSS	85	86	86	85	87	87	84	87	88	88		
Barnboende	5	5	5	5	5	5	5	5	6	6		
Daglig verksamhet	122	120	117	114	118	116	118	122	121	121		

### EKONOMISKT BISTÅND

	<i>VP</i>	<i>Jan</i>	<i>Feb</i>	<i>Mar</i>	<i>T1</i>	<i>Maj</i>	<i>Jul</i>	<i>T2</i>	<i>Sep</i>	<i>Okt</i>	<i>Nov</i>	<i>Dec</i>
Bidragshushåll	179	216	213	209	217	227	218	213	215	200		

\* Preliminärt (USK rapport)