



## **BRUKARUNDERSÖKNING FUTURA 2013**

### **Inledande kommentarer**

Inom vuxenheten finns sedan fyra år tillbaks öppenvårdsverksamheten Futura där man bedriver strukturerad behandling. Det sker i form av motivationsgrupp, CRA-grupp och eftervårdsgrupp.

Det är det första året som undersökningen genomförs på enheten och det går därför inte att jämföra mot något tidigare resultat. Totalt delades enkäter ut till 20 personer och 18 av dem svarade, vilket ger en svarsfrekvens på 90 %. Ett flertal av de svarande har haft kontakt med flera av grupperna, då har deras svar registrerats dubbelt i den sammanlagda redovisningen.

Undersökningen genomfördes i april 2013, och enkäten delades ut till de klienter som personalen träffade under denna månad. Enkätsvaren kunde skickas in till förvaltningen i förfrankerat kuvert.

Redovisning av resultatet görs först sammanfattande för hela verksamheten och sedan separat för motivationsgrupp, CRA-grupp respektive eftervårdsgrupp.

### **Sammanfattande kommentarer**

Resultatet från denna brukarundersökning är positivt. Det syns bland annat på att samtliga svarande upplever att de blivit ganska bra eller mycket bra bemötta av personalen. 93 % av de svarande upplever att verksamheten på Futura motsvarar deras förväntningar ganska bra eller mycket bra.

97 % upplever att samarbetet mellan personalen på Futura och deras socialsekreterare på Vuxenheten fungerar ganska bra eller mycket bra. Samtliga upplever att deltagande på Futura har lett till en liten eller stor förändring till det bättre. Enheten fick ett medelbetyg på 4,6.

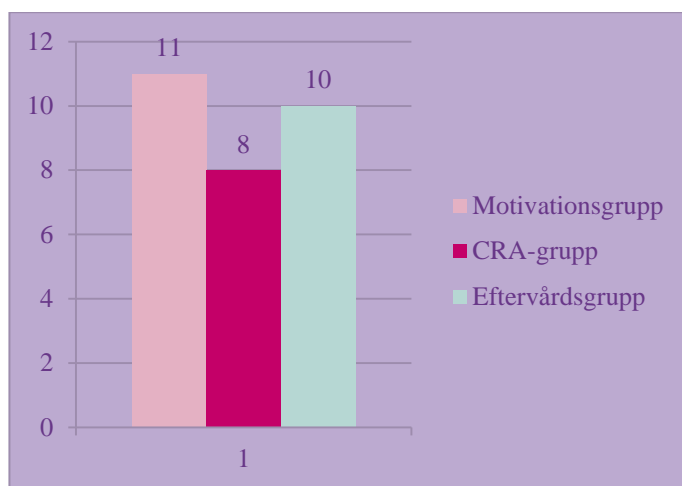
## Resultat

### Totalt

#### Har du erfarenhet av:

Antal svar: 29

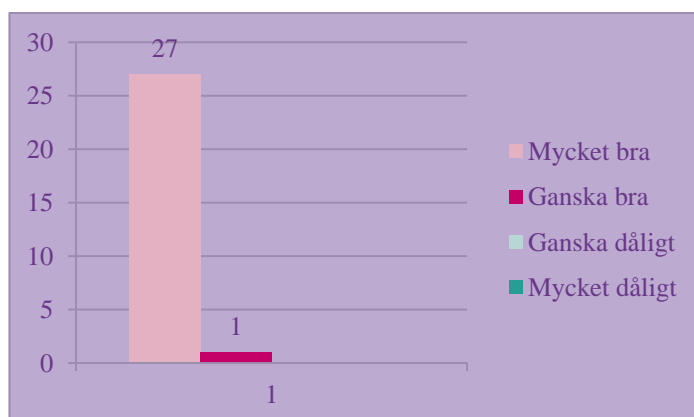
18 personer har svarat, men flera har erfarenhet av olika delar av verksamheten.



#### I. Hur tycker du att du blir bemött av personalen på Futura?

Antal svar: 28

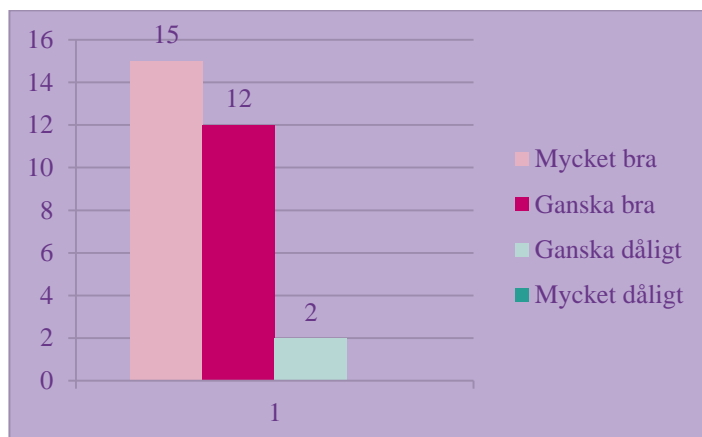
Samtliga svarande, 100 %, upplever att de har blivit mycket eller ganska bra bemötta av personalen på Futura.



## 2. Hur är dina möjligheter att påverka verksamheten på Futura?

Antal svar: 29

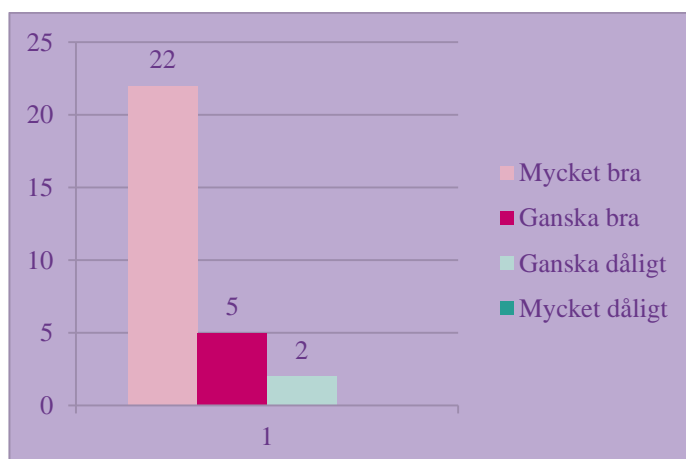
En merpart av de svarande, 93 %, upplever att de har ganska eller mycket bra möjlighet att påverka verksamheten på Futura. Resterande 7 % ansåg sig ha ganska dålig möjlighet att påverka verksamheten.



## 3. Motsvarar verksamheten på Futura dina förväntningar?

Antal svar: 29

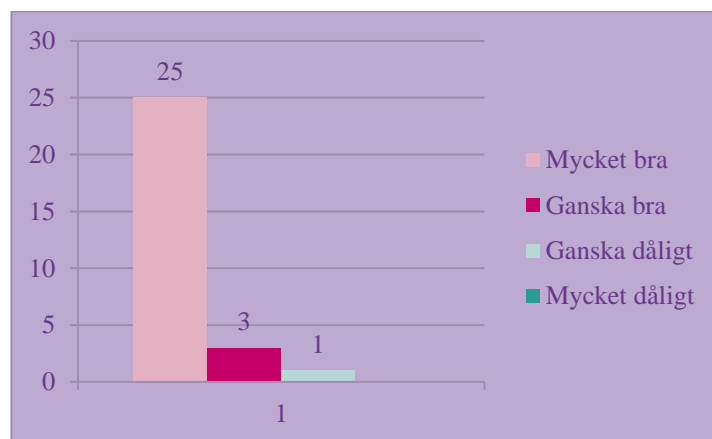
Nästan samtliga, 93 %, upplever att verksamheten på Futura motsvarar deras förväntningar ganska bra eller mycket bra. 7 % upplever att Futura motsvarar deras förväntningar på ett ganska dåligt sätt.



#### 4. Hur fungerar samarbetet mellan personalen på Futura och din socialsekreterare på vuxenenheten?

Antal svar: 29

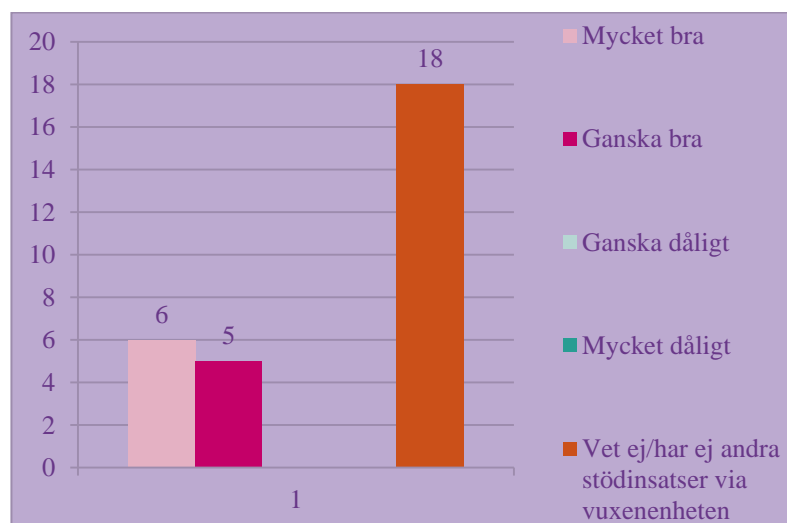
97 % av de svarande upplever att samarbetet mellan personalen på Futura och deras socialsekreterare fungerar ganska eller mycket bra. En person upplever att samarbetet fungerar ganska dåligt.



#### 5. Om du har andra stödinsatser (exempelvis boendestöd) via vuxenenheten, hur tycker du att samarbetet fungerar mellan personal på Futura och den andra verksamheten?

Antal svar: 29

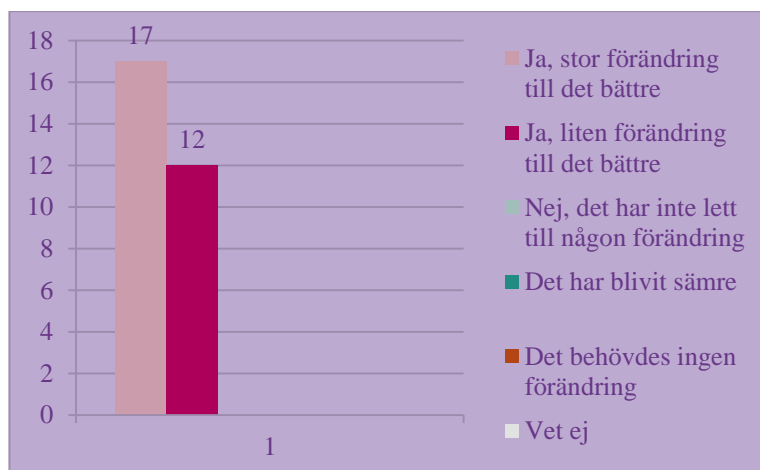
Majoriteten av de svarande, 62 %, har inte andra stödinsatser eller vet inte hur samarbetet fungerar. Av dem som har stödinsatser och vet anger samtliga att samarbetet fungerar ganska bra eller mycket bra.



## 6. Hur har deltagandet i Futura bidragit till en förändring för dig?

Antal svar: 29

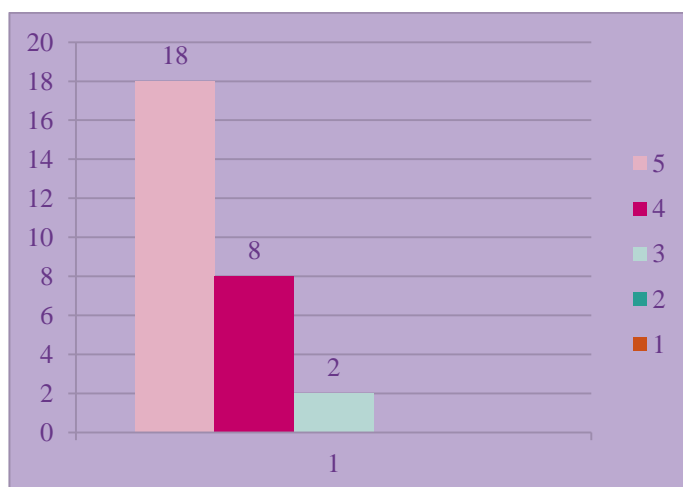
Samtliga svarande anger att deltagandet i Futura har bidragit till förändring till det bättre. Av dessa angav 59 % deltagandet lett till stor förändring till det bättre medan resterande del av de svarande, 41 %, angav att det hade lett till en liten förändring till det bättre.



## 7. Om du skulle sätta betyg på verksamheten Futura vad skulle det bli?

Antal svar: 28

64 % av de svarande gav verksamheten en femma och 29 % gav verksamheten en fyra. Resterande del av de svarande, 7 %, gav verksamheten en trea. Verksamhetens medelbetyg blev 4,6.



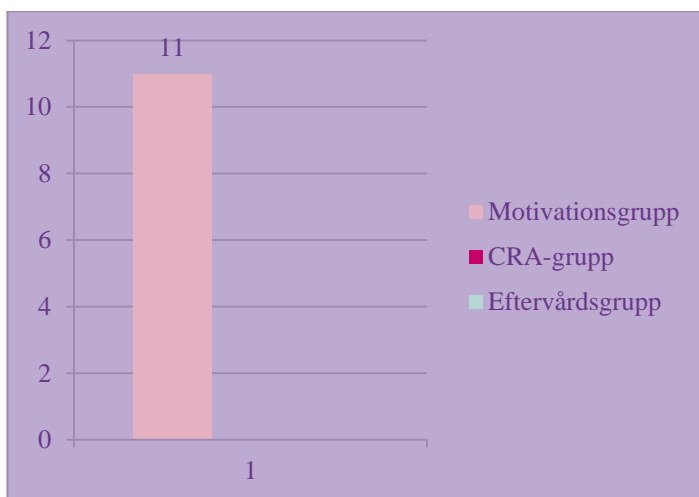
## 8. Är det något vi borde ha frågat om men har glömt? Eller har du andra synpunkter?

- "Nä"
- "Nix. Behöver tänka mer på det."
- "Tack!"

### I. Motivationsgrupp

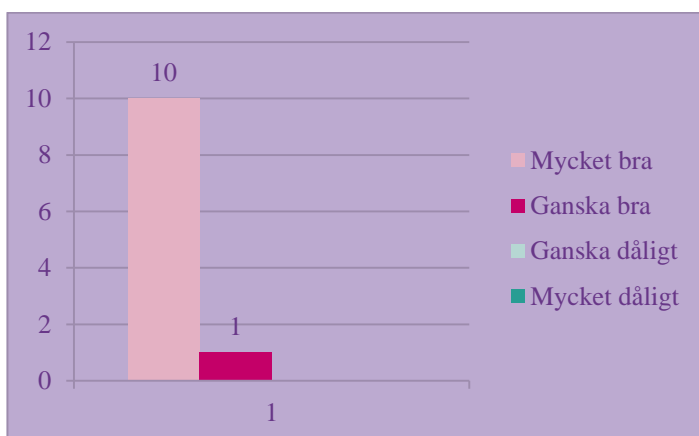
#### Har du erfarenhet av:

Antal svar: 11



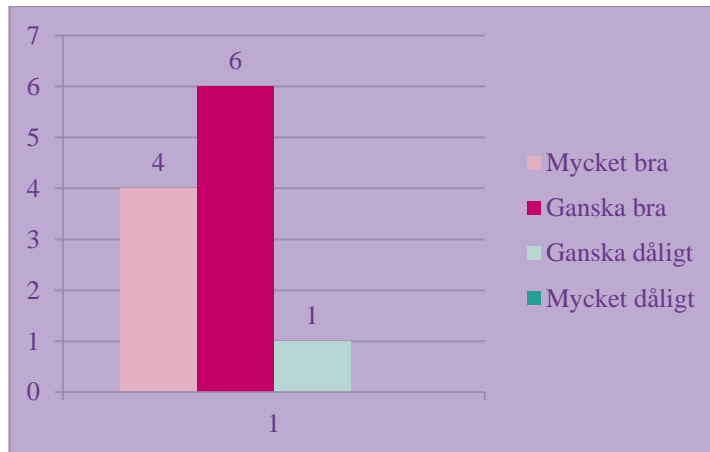
#### I. Hur tycker du att du blir bemött av personalen på Futura?

Antal svar: 11



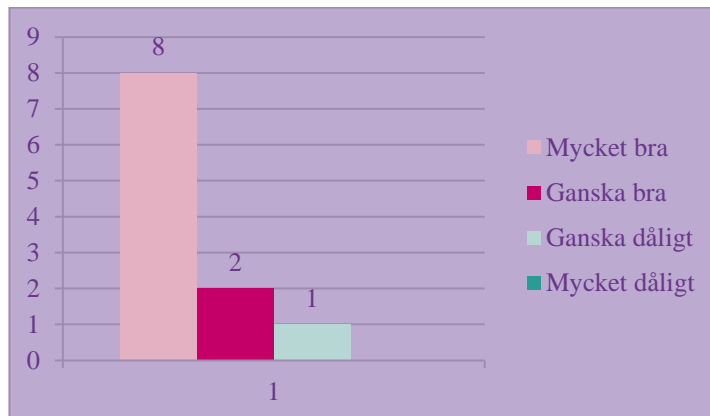
## 2. Hur är dina möjligheter att påverka verksamheten på Futura?

Antal svar: 11



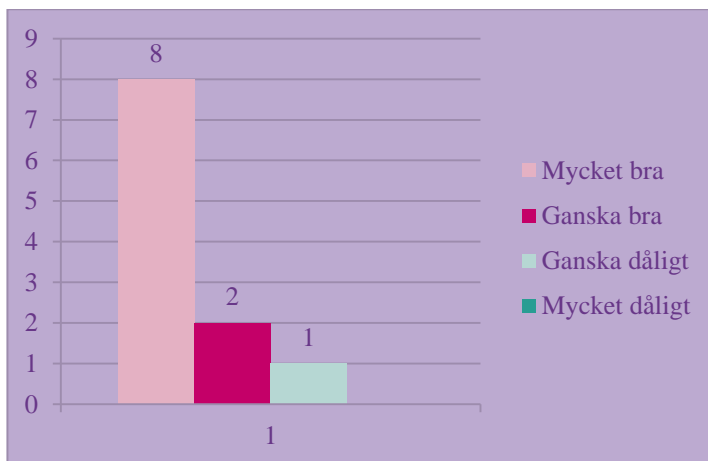
## 3. Motsvarar verksamheten på Futura dina förväntningar?

Antal svar: 11



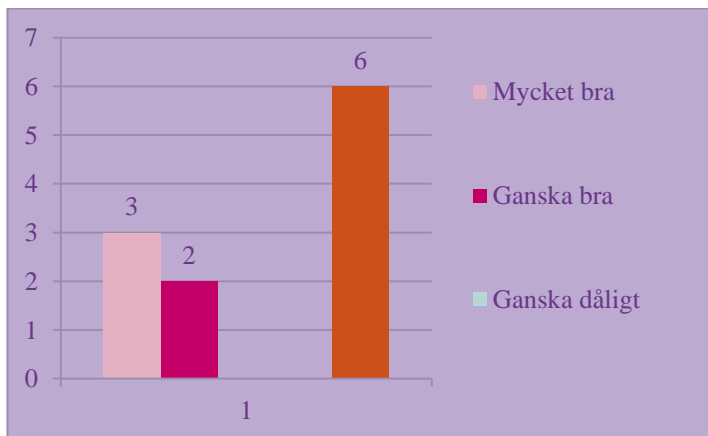
#### 4. Hur fungerar samarbetet mellan personalen på Futura och din socialsekreterare på vuxenenheten?

Antal svar: 11



#### 5. Om du har andra stödinsatser (exempelvis boendestöd) via vuxenenheten, hur tycker du att samarbetet fungerar mellan personal på Futura och den andra verksamheten?

Antal svar: 11





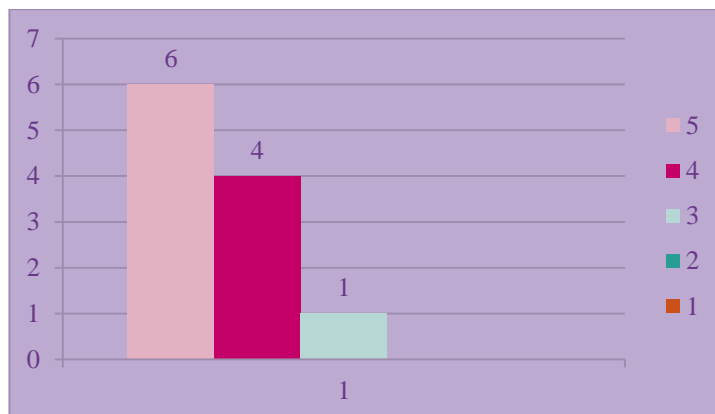
## 6. Hur har deltagandet i Futura bidragit till en förändring för dig?

Antal svar: 11



## 7. Om du skulle sätta betyg på verksamheten Futura vad skulle det bli?

Antal svar: 11



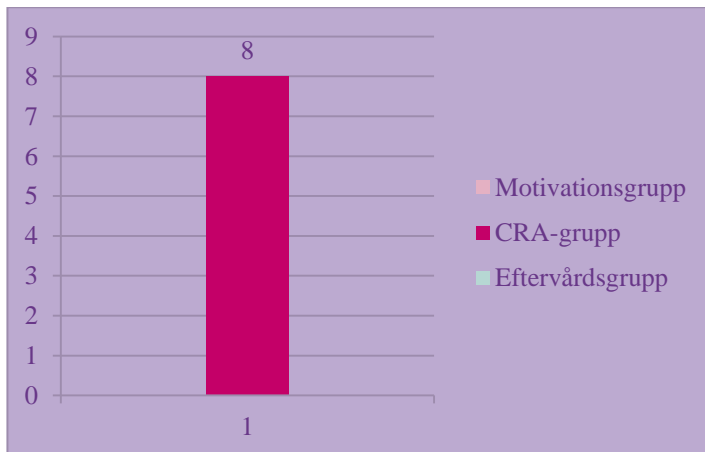
## 8. Är det något vi borde ha frågat om men har glömt? Eller har du andra synpunkter?

- "Nä"
- "Nix. Behöver tänka mer på det."
- "Tack!"

## 2. CRA grupp

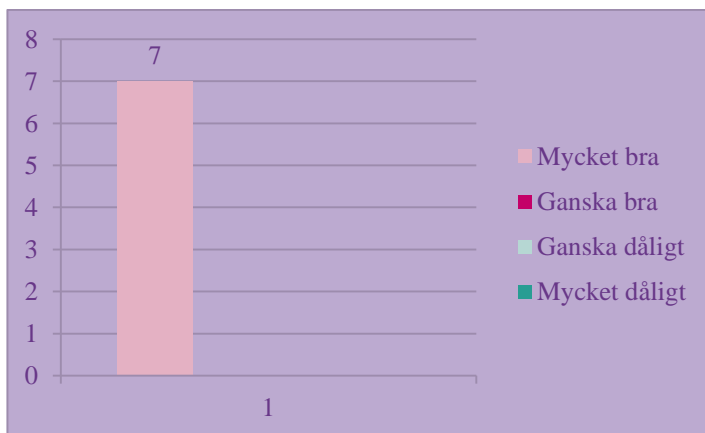
Har du erfarenhet av:

Antal svar: 8



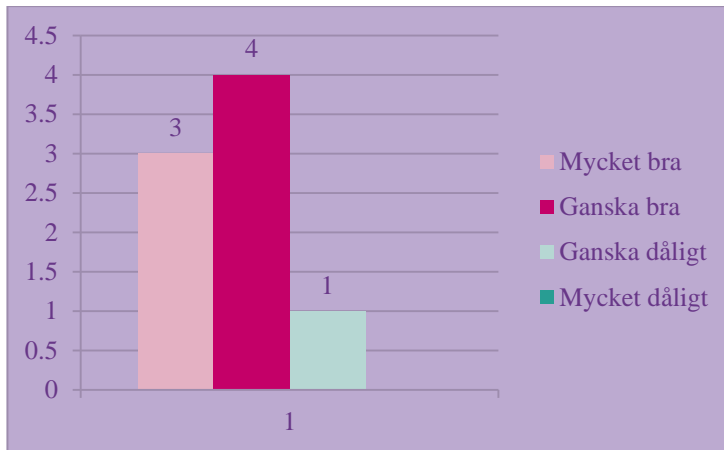
I. Hur tycker du att du blir bemött av personalen på Futura?

Antal svar: 7



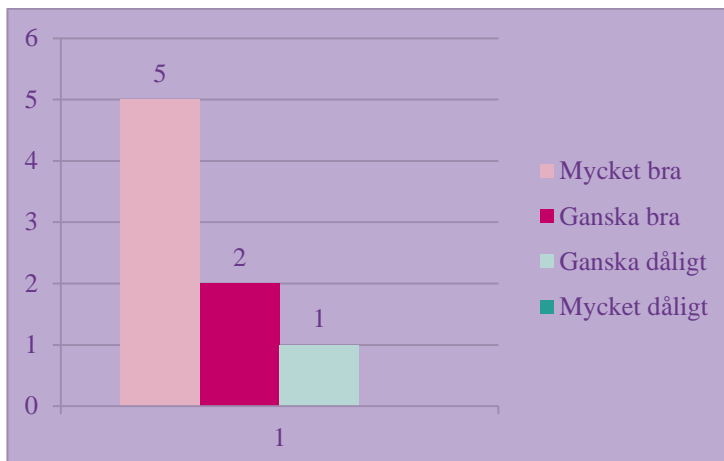
## 2. Hur är dina möjligheter att påverka verksamheten på Futura?

Antal svar: 8



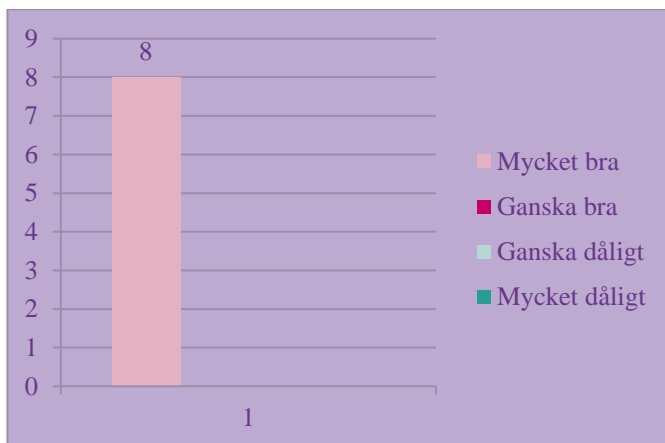
## 3. Motsvarar verksamheten på Futura dina förväntningar?

Antal svar: 8



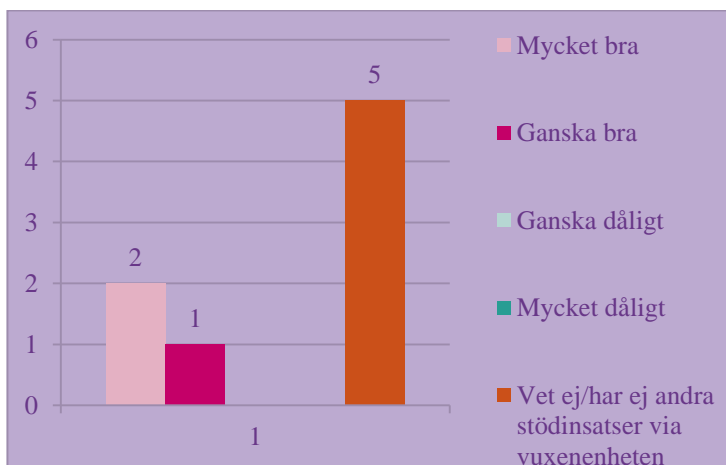
#### 4. Hur fungerar samarbetet mellan personalen på Futura och din socialsekreterare på vuxenenheten?

Antal svar: 8



#### 5. Om du har andra stödinsatser (exempelvis boendestöd) via vuxenenheten, hur tycker du att samarbetet fungerar mellan personal på Futura och den andra verksamheten?

Antal svar: 8



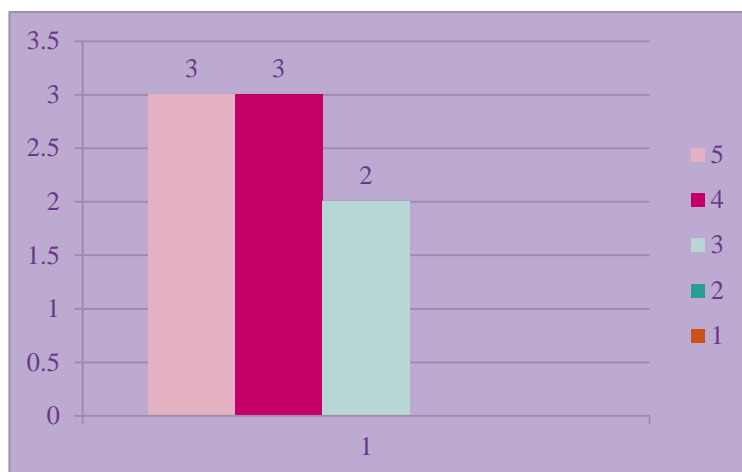
## 6. Hur har deltagandet i Futura bidragit till en förändring för dig?

Antal svar: 8



## 7. Om du skulle sätta betyg på verksamheten Futura vad skulle det bli?

Antal svar: 8



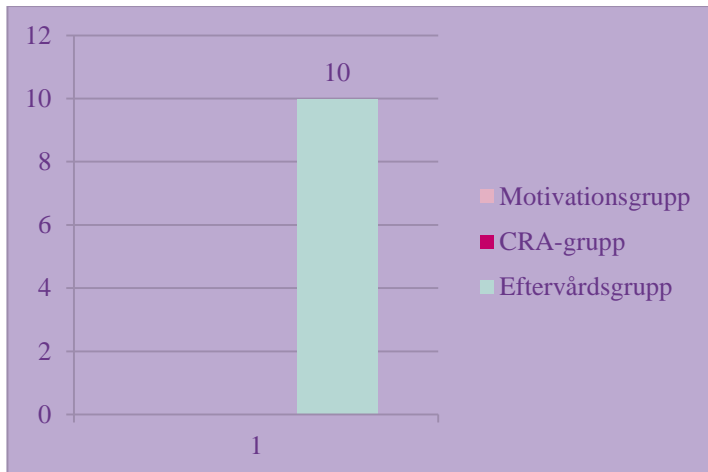
## 8. Är det något vi borde ha frågat om men har glömt? Eller har du andra synpunkter?

Inga kommentarer framfördes.

### 3. Eftervårdsgrupp

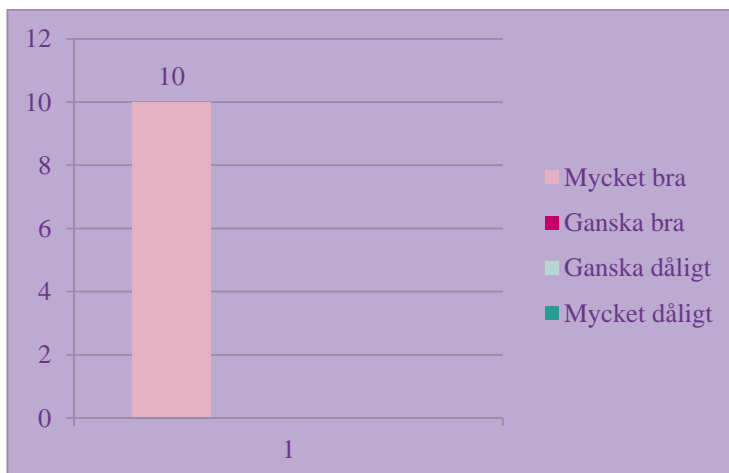
**Har du erfarenhet av:**

Antal svar: 10



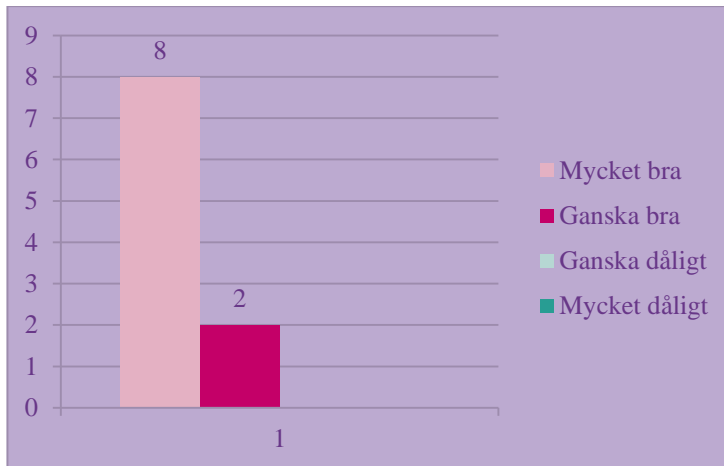
**I. Hur tycker du att du blir bemött av personalen på Futura?**

Antal svar: 10



## 2. Hur är dina möjligheter att påverka verksamheten på Futura?

Antal svar: 10



## 3. Motsvarar verksamheten på Futura dina förväntningar?

Antal svar: 10



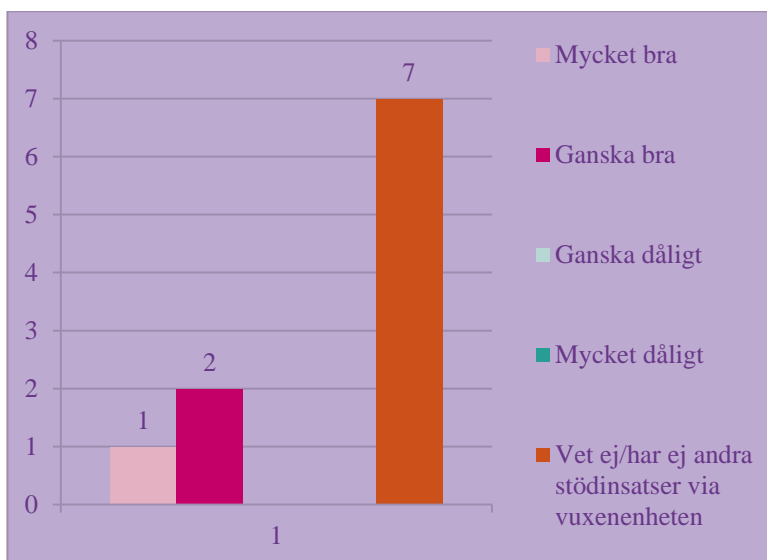
#### 4. Hur fungerar samarbetet mellan personalen på Futura och din socialsekreterare på vuxenenheten?

Antal svar: 10



#### 5. Om du har andra stödinsatser (exempelvis boendestöd) via vuxenenheten, hur tycker du att samarbetet fungerar mellan personal på Futura och den andra verksamheten?

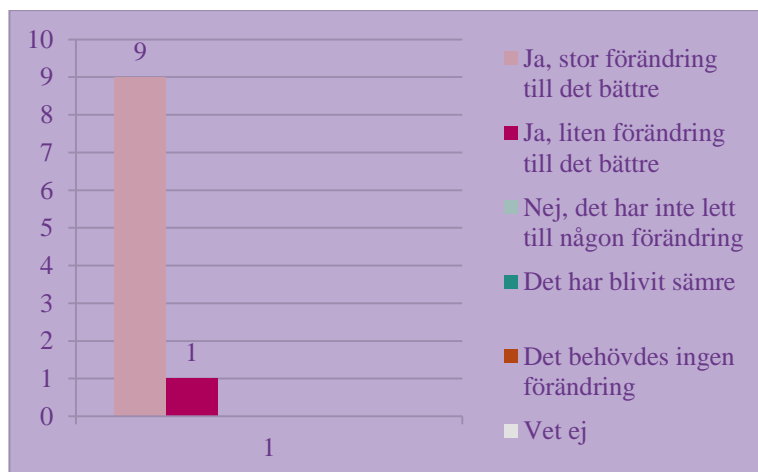
Antal svar: 10





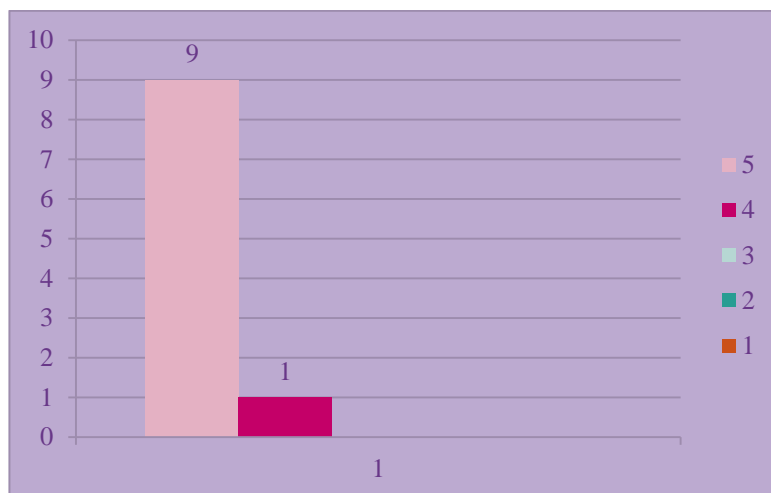
## 6. Hur har deltagandet i Futura bidragit till en förändring för dig?

Antal svar: 10



## 7. Om du skulle sätta betyg på verksamheten Futura vad skulle det bli?

Antal svar: 10



## 8. Är det något vi borde ha frågat om men har glömt? Eller har du andra synpunkter?

Inga kommentarer framfördes.