

## GRUNDKARTA

Kartbeteckningar enligt Värmdö kommun och HMK-kartografi. Skala 1:2000

Grundkartan upprättad av Metra Hallberg i september 2010 genom utdrag och komplettering av Värmdö kommuns digitala primärkarta. Koordinat- och projektionssystem SWEREF 99 18 00. Höjdsystem RH 00.

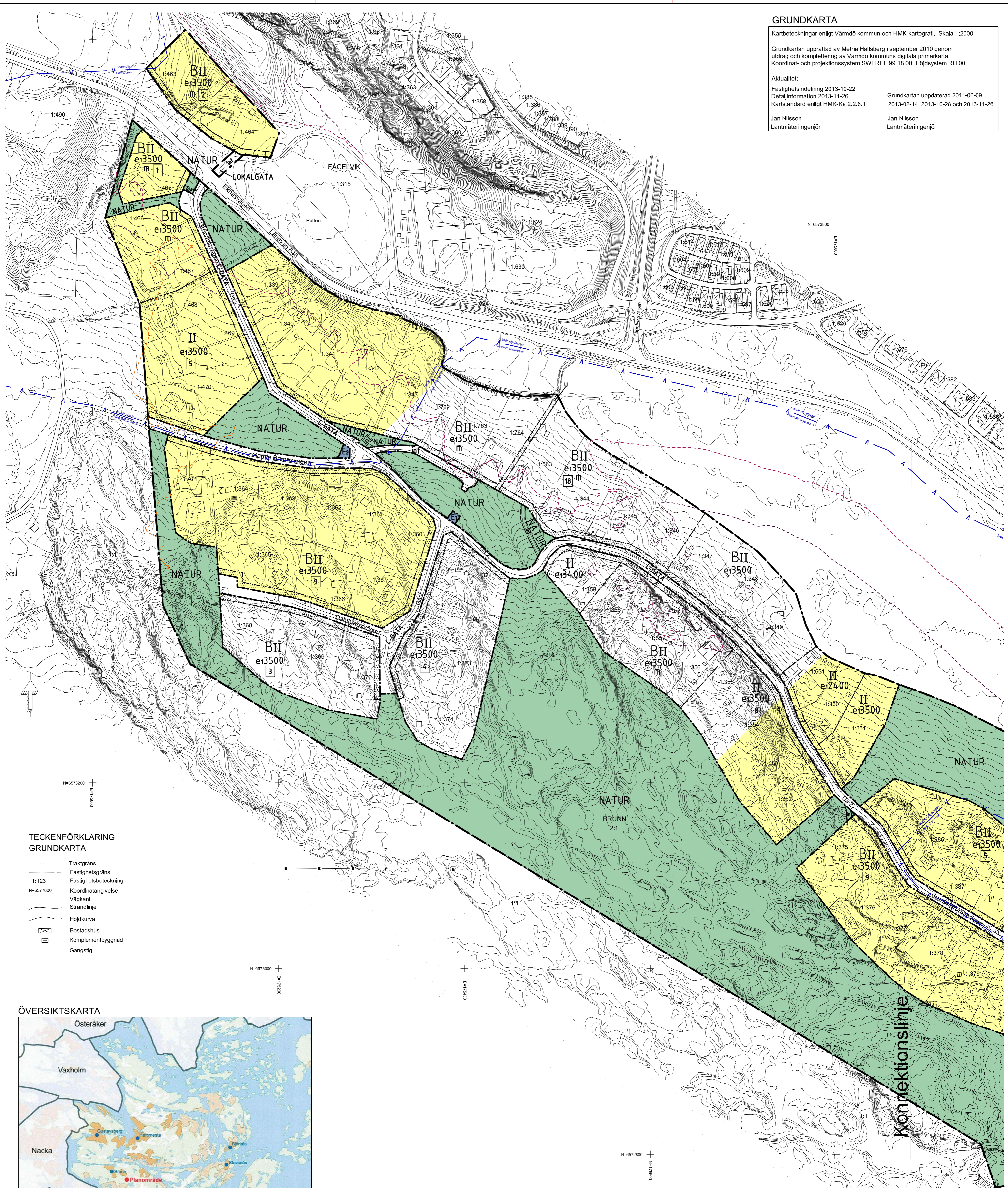
Aktualitet:

Fastighetsindelning 2013-10-22  
 Detaljinformation 2013-11-26  
 Kartstandard enligt HMK-Ka 2.2.6.1

Grundkartan uppdaterad 2011-06-09,  
 2013-02-14, 2013-10-28 och 2013-11-26

Jan Nilsson  
 Lantmäteringenjör

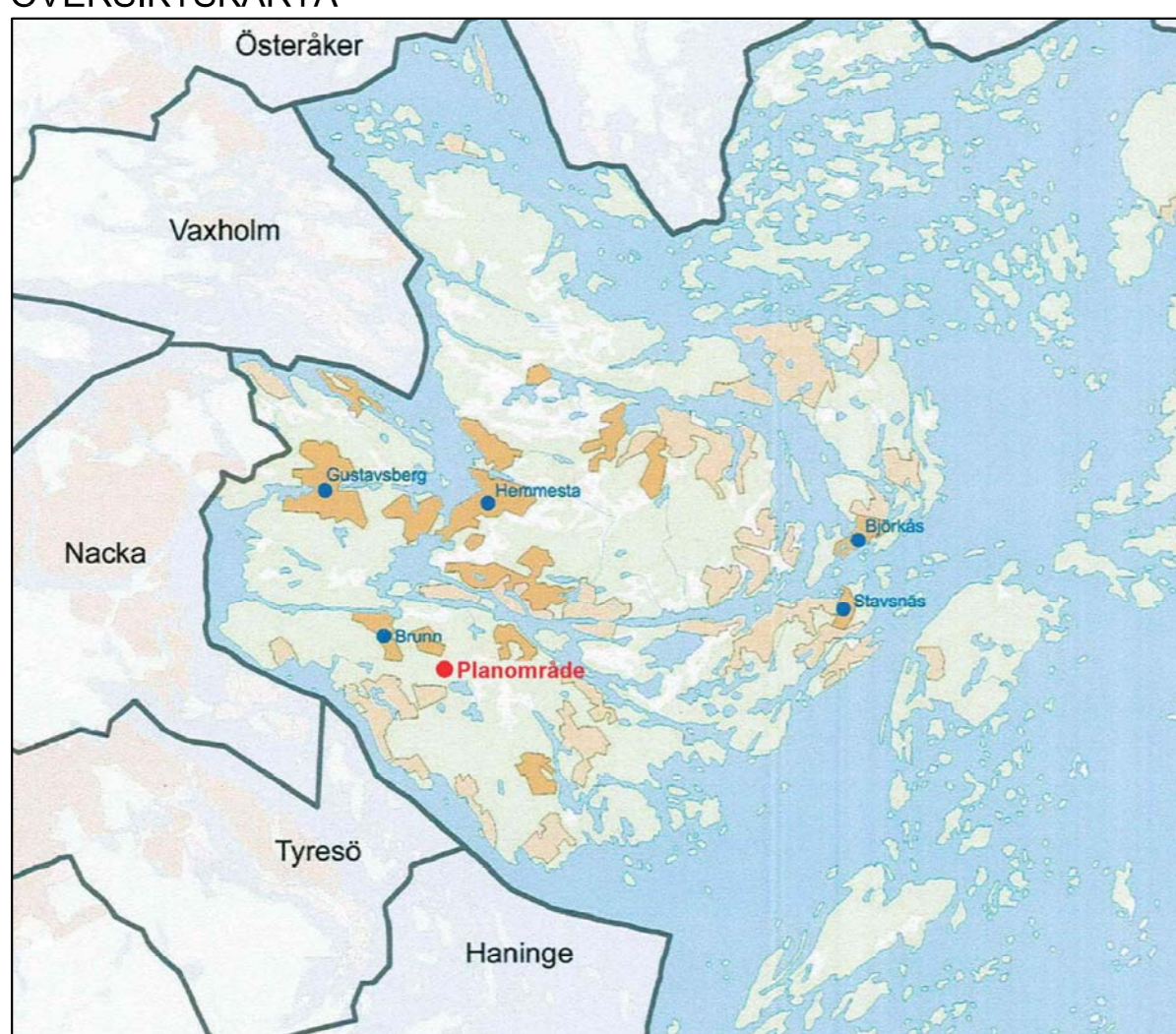
Jan Nilsson  
 Lantmäteringenjör



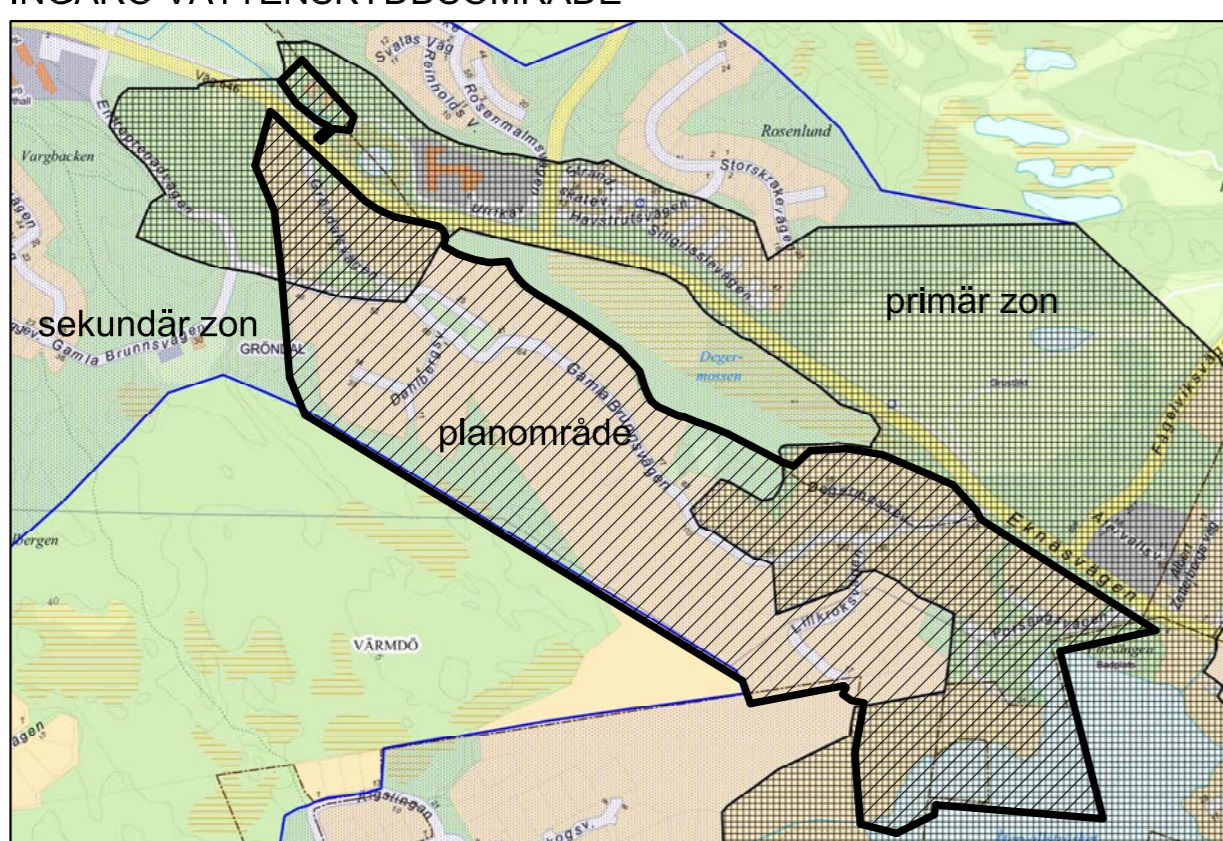
### TECKENFÖRKLARING GRUNDKARTA

- Traktgräns
- Fastighetsgräns
- 1:123 Fastighetsbeteckning
- N=6577800 Koordinatangivelse
- Vägkant
- Strandlinje
- Höjdkurva
- ⊠ Bostadshus
- ⊠ Komplementbyggnad
- Gångstig

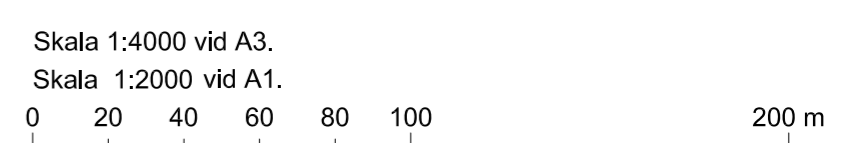
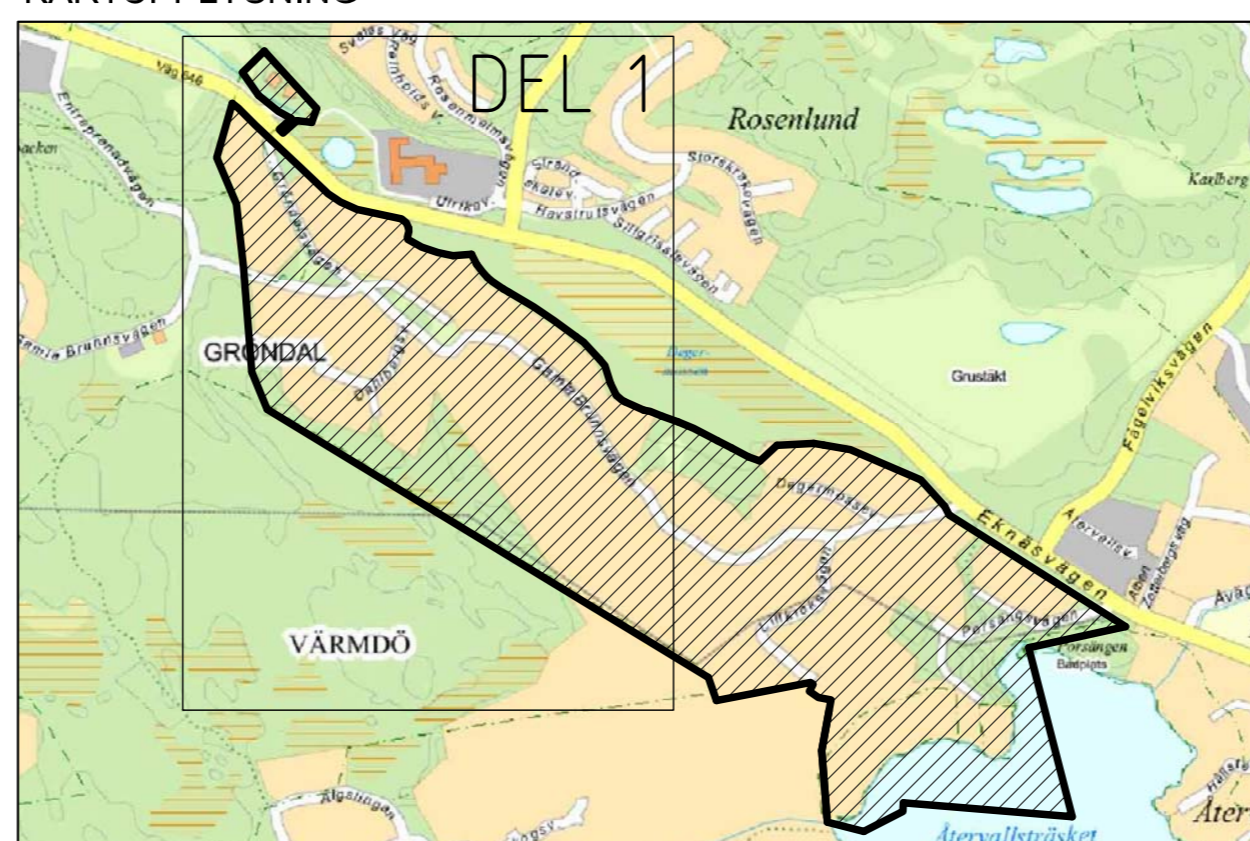
### ÖVERSIKTSKARTA



### INGARÖ VATTENSKYDDSSOMRÅDE



### KARTUPPLYSNING



## DEL 1

### UTSTÄLLNINGSHANDLING

Förslag till detaljplan för  
**Brunn 2:1 m.fl Gamla Brunnsvägen**  
 Upprättad enl Äpbl (1987:10)

VÄRMDÖ KOMMUN STOCKHOLMS LÄN

Upprättad 2013-11-25

PLANHANDLINGAR:

Lars Öberg  
 Samhällsbyggnadschef

Helena Gäjle  
 Planarkitekt

Plankarta  
 Planbeskrivning  
 Genomförandebeskrivning  
 Illustrationskarta

ANTAGANDE

LAGA KRAFT

DNR

13SPN/0221