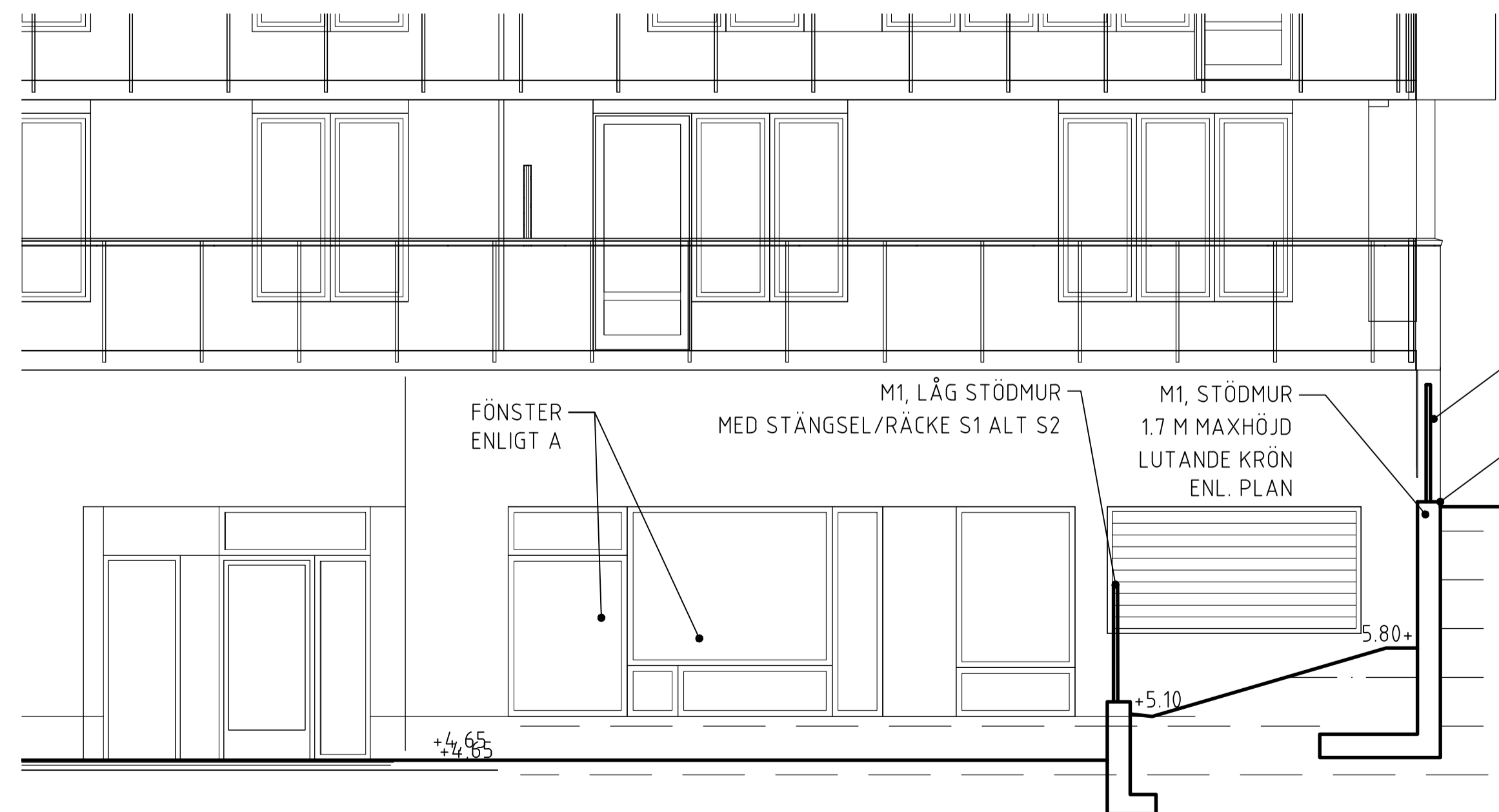
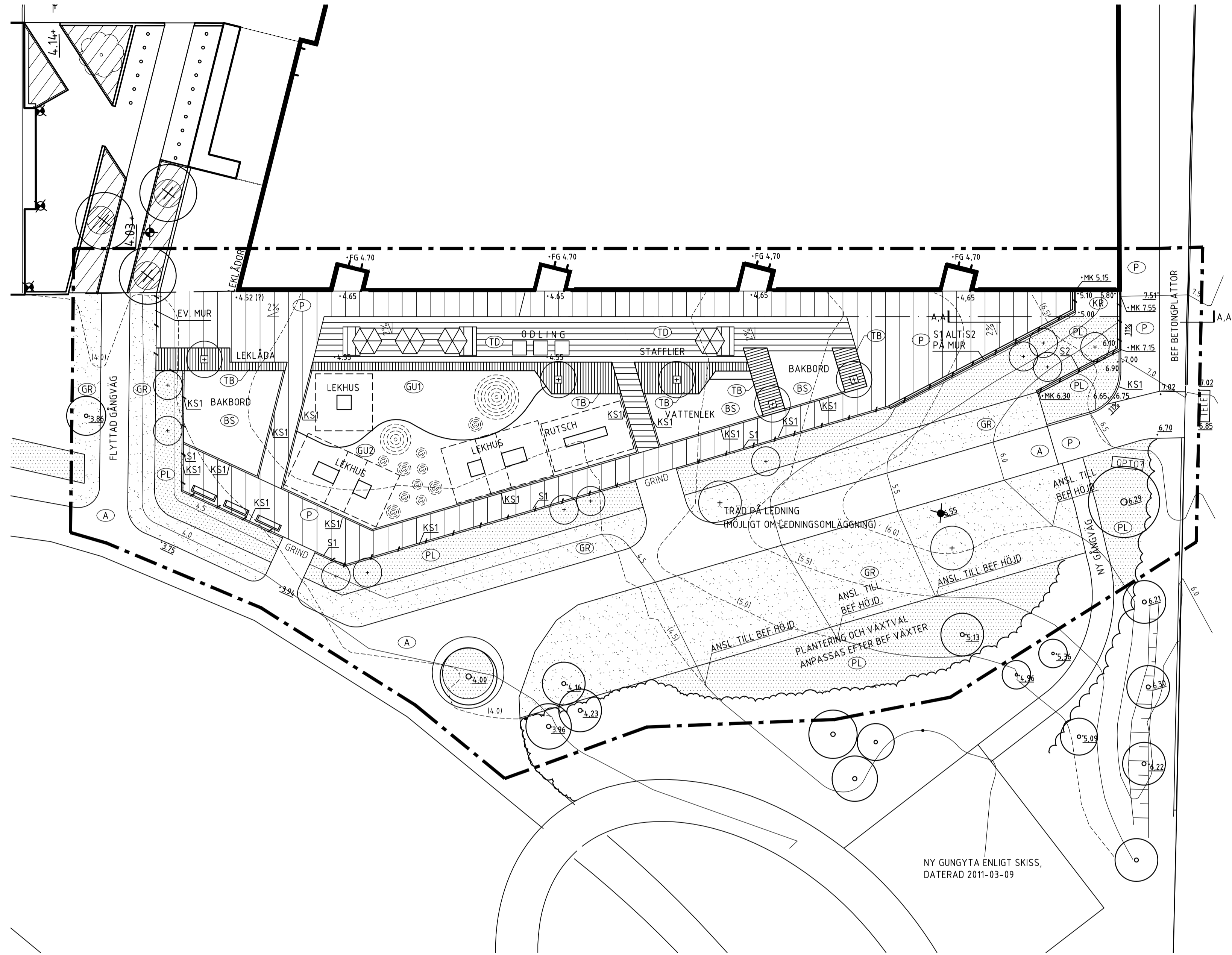
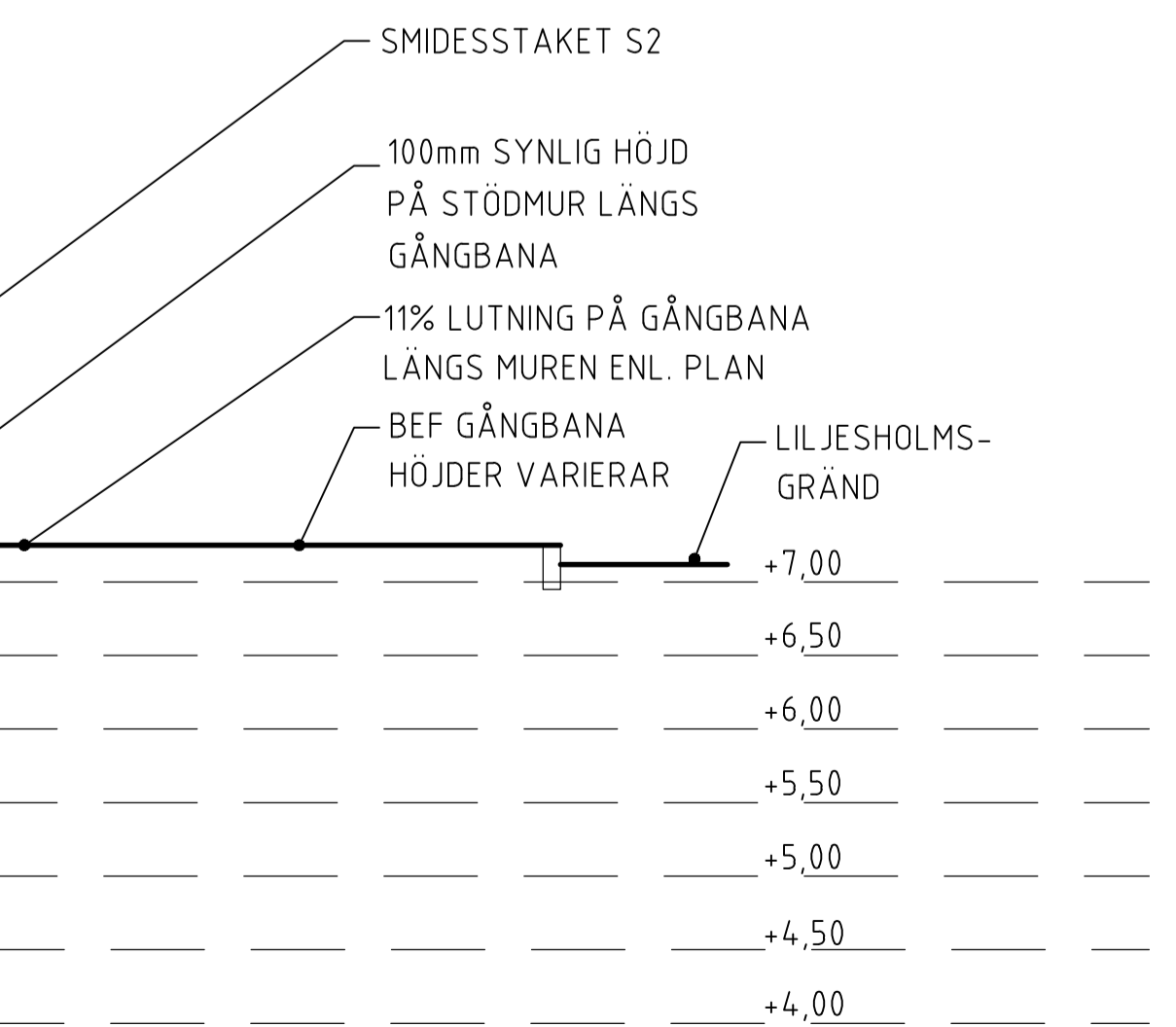




Xrefinfo v3.0 Tema informationsarkitektur  
 \_RD-FL: M:\\_uppdrag\316013000\_Fruktlek2\_Arbeitsmaterial\Ritningar\16.11.dwg \* Anna Bernmark \* 2013-12-12 18:20:13  
 \_M:\\_uppdrag\316013000\_Fruktlek2\_Arbeitsmaterial\Ritningar\16.11.dwg 2013-12-12 18:00:45 \* M:\\_uppdrag\316013000\_Fruktlek2\_Arbeitsmaterial\Ritningar\16.11.dwg 2013-12-12 18:19:59 \*  
 \_M:\\_uppdrag\316013000\_Fruktlek2\_Arbeitsmaterial\Ritningar\16.11.dwg 2013-05-23 13:29:41 \* M:\\_uppdrag\316013000\_Fruktlek2\_Arbeitsmaterial\Ritningar\16.11.dwg 2013-05-23 14:06:22 \*  
 \_M:\\_uppdrag\316013000\_Fruktlek2\_Arbeitsmaterial\Ritningar\16.11.dwg 2012-06-26 09:26:40 \* Model16\_7001.dwg 2013-12-12 18:19:59 \*



SEKTION A-A  
SKALA 1:50



### FÖRKLARINGAR

- ARBETSOMRÅDESGRÄNS  
Gräns ritad 1m utanför egentlig gräns.
- FASTIGHETSGRÄNS
- BEGRÄNSNINGSLINJE OVAN MARK
- FASADLINJE MED DÖRRPOST  
Dörrpost ritad på insida hus
- 00  
100  
HÖJDKURVA
- HÖJDKURVA SOM UTGÅR
- +00.00 BEF MARKHÖJD
- +00.00 MARKHÖJD
- FG+00.00 FÄRDIG GÖLVHÖJD
- X% SIDOLUTNING I PROCENT
- A ASFALT
- P BETONGPLATTOR/BETONGMARKSTEN SORT ENLIGT ÖK MED TRAFIKKONTORETS REPRESENTANT. SÄTTS I FÖRBAND MED GENOMGÅENDE FOGAR I LINJERINGSENS RIKTNING
- KR KROSSMATERIAL UNDER BALKONG
- TD TRÄDÄCK
- TB TRÄBÄNK PLATSBYGGD, VARIERANDE SITTHÖJD - ANPASSAS TILL BARN OCH VUXNA
- BS BAKSAND
- GUX GUMMIYTA, X ANGER FÄRG  
GU1: KULÖR - ENLIGT ÖK MED TRAFIKKONTORETS REPRESENTANT  
GU2: KULÖR - ENLIGT ÖK MED TRAFIKKONTORETS REPRESENTANT
- GR GRÄSYTA
- PL PLANTERINGSYTA, JORDDJUP 600 MM
- BEF TRÄD  
Skyddas
- ✕ BEF TRÄD SOM UTGÅR
- ⊕ TRÄD I GRÖNGJORD YTA/TRÄBÄNK  
Utförande enligt Stockholm stads standard
- ☁ BEF VEGETATIONSYTA
- KS1 KANTSTÖD AV TRÄ
- KS2 KANTSTÖD AV GRANIT
- M MUR AV GRANIT ALT BETONG MED BEKLÄDNAD AV GRANIT.  
Utförande enligt samråd med trafikkontorets representant
- S1 STAKET  
Typ Gunnebo förskolestängsel, 12m mm med extra överliggerare och inklusive 2 st Gunnebo grindar med barnsäkra lås.
- S2 SMIDESSTAKET  
Utförande enligt Stockholm stads typritningar
- ▭ BÄNKBORD
- ▭ SOFFA  
April, Vestre
- ODLINGSLÅDA
- ☉ GUMMIKULLAR. STORLEK VARIERAR ENLIGT PLAN. VARIERANDE HÖJD, 20, 30 RESPEKTIVE 40 CM, LUTNING CA 1:3. UTFORMAS I SAMRÅD MED TRAFIKKONTORETS REPRESENTANT
- LEKHUS AV TRÄ MED REKOMMENDERAD SKYDDSZON, ENLIGT DETALJRITNING
- ▭ RUTSCHKANA
- ⊕ PARASOLL

### ANMÄRKNINGAR

Höjdsystem RH00 har använts.  
Koordinatsystem SweRef99 har använts.

Exakt läge för entréer se A-handlingar.

I projektering ska gården förses med dagvattnbrunnar i erforderlig omfattning och avvattning av busktytor mot murar ska tillses.

Kvalitet på buskar ska vara busk, container 3,5 l. Färdig höjd på buskar runt förskolegård ska ej överstiga en meter.

Kvalitet på träd i busktyta ska vara solitär, flerstammiga, kl 250-300. Art Prunus Serrula eller likvärdig.

Kvalitet på träd i gräsyta ska vara högstam, kl. SO 25-30. Art enligt överenskommelse med Trafikkontorets representant.

Placering av belysningsstolpar samt val av belysningsarmaturer ska ske i samråd med Trafikkontorets representant.

I projektering ska fortsatt utredning angående ledningar (ex teleledning) och förändrade marknivåer utföras.

För lekutrustning, se bilaga 1

BET	ANT	ÄNDRING AVSER	DATUM	SIGN
<b>PROGRAMHANDLING</b>				
Kv. Rosteriet 7				
<b>tema:</b>				
LANDSKAPSARKITEKTER				
UPPDRAG NR	316013000	RITAD/KONSTR AV	EL/AB	HANDLÄGGARE
DATUM	2013-12-12	ANSVÄRIG	Anna Bernmark	
Kv. Rosteriet 7				
Förskola i Fruktleparken				
Markplaneringsplan				
SKALA	1:200/A1	NUMMER	L-16.1.1	BET

