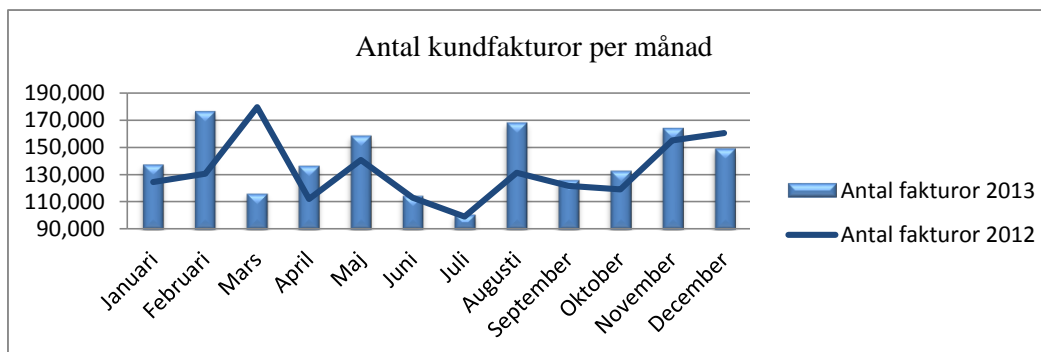


Serviceförvaltningen

 Från månad 1
 Tom månad 12

Antal administrerade kundfakturer

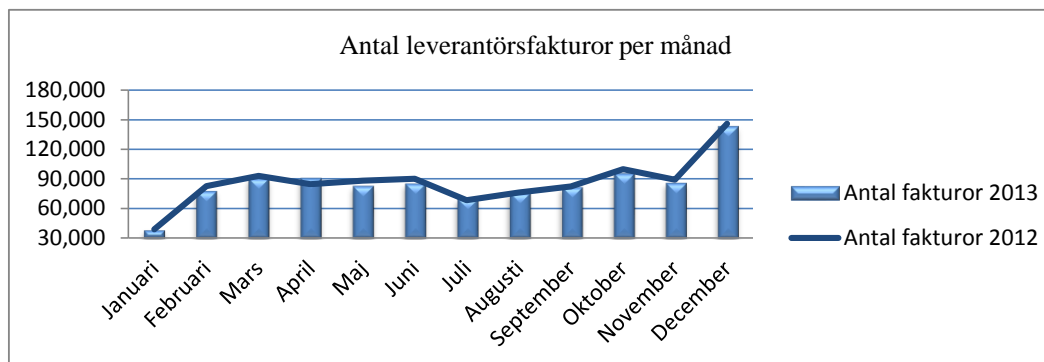


Månad	Antal fakturer 2013	Plan 2013	Avvikelse, %	Antal ÅÅ	Antal fakturer/ÅÅ
Januari	137,565	125,382	9.7%	25.2	5,450
Februari	176,332	131,679	33.9%	25.5	6,923
Mars	116,353	181,128	-35.8%	26.6	4,377
April	136,772	112,866	21.2%	28.4	4,816
Maj	158,699	142,028	11.7%	26.8	5,924
Juni	114,700	113,888	0.7%	29.7	3,865
Juli	101,027	99,760	1.3%	31.7	3,185
Augusti	168,136	132,291	27.1%	30.3	5,545
September	126,294	122,655	3.0%	28.4	4,449
Oktober	132,959	119,950	10.8%	26.4	5,042
November	164,258	156,381	5.0%	25.1	6,544
December	149,320	161,993	-7.8%	26.3	5,682
Totalt antal	1,682,415	1,600,000			
Snitt	140,201	133,333	5.2%	27.5	5,093

Månad	Antal fakturer 2012	Plan 2012	Avvikelse, %	Antal ÅÅ	Antal fakturer/ÅÅ
Januari	124,385	133,333	-6.7%	27.2	4,570
Februari	130,632	133,333	-2.0%	31.9	4,099
Mars	179,688	133,333	34.8%	26.9	6,670
April	111,969	133,333	-16.0%	25.4	4,417
Maj	140,899	133,333	5.7%	26.6	5,289
Juni	112,983	133,333	-15.3%	30.3	3,728
Juli	98,967	133,333	-25.8%	31.3	3,164
Augusti	131,240	133,333	-1.6%	31.7	4,139
September	121,680	133,333	-8.7%	26.6	4,580
Oktober	118,997	133,333	-10.8%	28.2	4,224
November	155,138	133,333	16.4%	29.0	5,346
December	160,705	133,333	20.5%	28.5	5,633
Totalt antal	1,587,283	1,600,000			55,857
Snitt	132,274	133,333	-0.8%	28.6	4,619

 Nämndens årsmål **4,600**
 Avvikelse **493**
4,600
19

Från månad 1
 Tom månad 12

Antal administrerade leverantörsfakturer


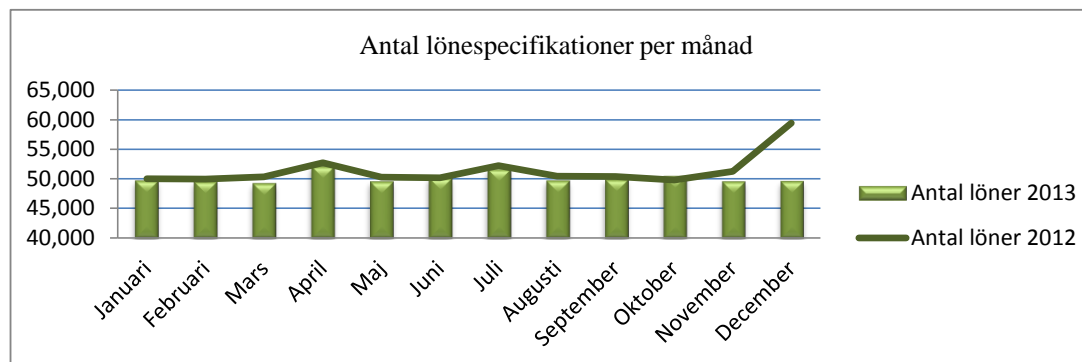
Månad	Antal fakturer 2013	Plan 2013	Avvikelse, %	Antal ÅÅ	Antal fakturer/ÅÅ
Januari	38,558	38,095	1.2%	24.9	1,547
Februari	77,930	81,451	-4.3%	24.3	3,207
Mars	90,426	91,702	-1.4%	25.0	3,617
April	90,740	83,389	8.8%	24.1	3,764
Maj	83,062	87,067	-4.6%	24.6	3,375
Juni	85,360	88,992	-4.1%	26.9	3,170
Juli	70,126	67,215	4.3%	29.6	2,372
Augusti	76,131	75,149	1.3%	26.1	2,912
September	81,745	81,264	0.6%	24.0	3,407
Oktober	95,664	98,606	-3.0%	24.8	3,859
November	86,167	87,989	-2.1%	24.7	3,489
December	142,982	144,081	-0.8%	26.2	5,464
Totalt antal	1,018,891	1,025,000			
Snitt	84,908	85,417	-0.6%	25.4	3,338

Månad	Antal fakturer 2012	Plan 2012	Avvikelse, %	Antal ÅÅ	Antal fakturer/ÅÅ
Januari	38,628	85,417	-54.8%	25.97	1,487
Februari	82,590	85,417	-3.3%	23.33	3,540
Mars	92,984	85,417	8.9%	24.06	3,865
April	84,555	85,417	-1.0%	22.36	3,782
Maj	88,285	85,417	3.4%	24.21	3,647
Juni	90,236	85,417	5.6%	27.35	3,299
Juli	68,155	85,417	-20.2%	28.42	2,398
Augusti	76,200	85,417	-10.8%	24.75	3,079
September	82,400	85,417	-3.5%	24.31	3,390
Oktober	99,985	85,417	17.1%	23.98	4,170
November	89,219	85,417	4.5%	23.16	3,852
December	146,096	85,417	71.0%	24.53	5,956
Totalt antal	1,039,333	1,025,000			
Snitt	86,611	85,417	1.4%	24.7	3,506

 Nämndens årsmål **3,300**
 Avvikelse **38**

 3,300
 206

Från månad 1
 Tom månad 12

Antal administrerade löner


Månad	Antal löner 2013	Plan 2013	Avvikelse, %	Antal ÅA	Antal löner/ÅA
Januari	49,739	48,415	2.7%	54.2	918
Februari	49,568	48,359	2.5%	51.3	967
Mars	49,291	48,769	1.1%	52.6	938
April	52,125	51,080	2.0%	50.6	1,029
Maj	49,594	48,714	1.8%	52.5	945
Juni	50,191	48,585	3.3%	55.6	904
Juli	51,653	50,563	2.2%	51.3	1,007
Augusti	49,733	48,856	1.8%	53.9	923
September	49,954	48,804	2.4%	51.8	964
Oktober	50,490	48,249	4.6%	53.3	947
November	49,593	49,636	-0.1%	55.1	901
December	49,626	57,569	-13.8%	52.8	940
Totalt	601,557	597,600			
Snitt	50,130	49,800	0.7%	52.9	948

Månad	Antal löner 2012	Plan 2012	Avvikelse, %	Antal ÅA	Antal löner/ÅA
Januari	49,988	53,000	-5.7%	53.1	941
Februari	49,930	53,000	-5.8%	53.1	940
Mars	50,354	53,000	-5.0%	53.1	948
April	52,740	53,000	-0.5%	53.1	993
Maj	50,297	53,000	-5.1%	52.8	953
Juni	50,164	53,000	-5.4%	51.4	977
Juli	52,206	53,000	-1.5%	56.6	922
Augusti	50,443	53,000	-4.8%	52.4	963
September	50,390	53,000	-4.9%	52.5	960
Oktober	49,817	53,000	-6.0%	52.0	959
November	51,249	53,000	-3.3%	52.3	981
December	59,439	53,000	12.1%	53.0	1,122
Totalt	617,017	636,000			
Snitt	51,418	53,000	-3.0%	52.9	971

 Nämndens årsmål **960**
 Avvikelse **-12**
950
21