

## PLANBESTÄMMELSER

Följande gäller inom områden med nedanstående beteckningar. Bestämmelse utan beteckning gäller inom hela planområdet. Endast angiven användning och utformning är tillåten.

### Gränsbeteckningar

- Gräns för planområdet
- - - Användningsgräns
- Egenskapsgräns

## Användning av mark och vatten

### Kvartersmark

- B1 Studentbostäder
- C Centrumverksamhet
- C1 I bottenplan, mot yta betecknad med entréplats, ska lokaler för centrumverksamhet finnas i minst en byggnad
- S1 Högskola
- S2 Lokaler för högskoleverksamhet får finnas i bottenplan.

## Begränsning av markens bebyggande

- Byggnad, parkering, plank, skyltpylon eller mast får inte uppföras.

## Markens anordnande

- +00,0 Föreskriven höjd över nollplanet
- n1 Marken får inte hårdgöras, med undantag av gångstigar, sprängas, schaktas eller fyllas. Åtgärder för att återställa mark får utföras. Träd med ett stamomfång över 25 cm, mätt 1 meter upp på stammen, ska bevaras. Träd får dock fällas om trädet är dött, skadat, medför risker för liv eller egendom eller på annat sätt medför betydande olägenheter. Trädet ersätts med nytt träd med ett stamomfång på minst 25 cm.
- n2 Minst 15% av ytan ska vara genomsläppligt material.
- n3 Träd får inte fällas. Träd får dock fällas om trädet är dött, skadat, medför risker för liv eller egendom eller på annat sätt medför betydande olägenheter. Trädet ersätts med nytt träd med ett stamomfång på minst 25 cm.

Nedgrävda avfallskärl med tillhörande del ovan mark får uppföras. Fördröjningsmagasin får uppföras.

## Utformning, utförande

- I Högsta antal våningar
- +0,0 Högsta totalhöjd i meter över nollplanet
- 80 Minsta taklutning i grader
- f1 Fasad ska utföras betong infärgad i grå nyanser, i enlighet med illustrationer i planbeskrivning sida 25-26.
- f2 Fönster ska utföras enligt principskisser och beskrivningar i planbeskrivning sida 25-26.
- v1 Gångförbindelse ska anordnas med en fri höjd om minst 3 meter

Fasader mot yta betecknad som entréplats ska utföras i enlighet med illustrationer i planbeskrivning sida 27-28.

Utanpåliggande balkonger medges ej. Entréer för centrum- och/eller skolverksamhet ska finnas mot torg och vara tillgängliga från befintliga marknivå.

## Byggnadsteknik

För bostäder får högst en källarvåning anordnas.

## Värdefulla byggnader och områden

- q Byggnaden får inte rivras. Byggnaden ska underhållas för byggnaden kulturhistoriskt lämpliga metod och material.

## Varsamhet

- k Byggnad får inte rivras eller förvanskas

## Störningsskydd

Bostäder ska utformas så att minst hälften av boningsrummen i varje lägenhet får högst 55 dBA ekvivalent ljudnivå (frifältsvärde) utanför fönster.

Minst en balkong/uteplats till varje bostad eller en gemensam uteplats i anslutning till bostäderna ska utföras eller placeras så att de utsätts för högst 55 dBA ekvivalent ljudnivå och högst 70 dBA maximal ljudnivå (frifältsvärden).

## Administrativa bestämmelser

Villkor för lov

- a Byggnad får ej rivras och ska oförändrad flyttas enligt illustration i plankarta, innan bygglov, för ny byggnad på samma plats, får ges.

Genomförandetiden slutar 5 år efter det att planen har vunnit laga kraft.

Marklov krävs för fällning av träd, skyddas genom bestämmelsen n i planen.

## ILLUSTRATIONER

- Illustrationslinje
- gångstig Illustrationstext

## SAMRÅDSHANDLING

# Förslag Detaljplan för del av Forskningen 1 vid Osquldavägen

i stadsdelen Norra Djurgården i Stockholm

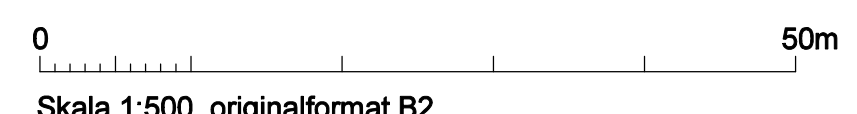
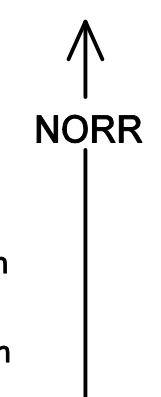
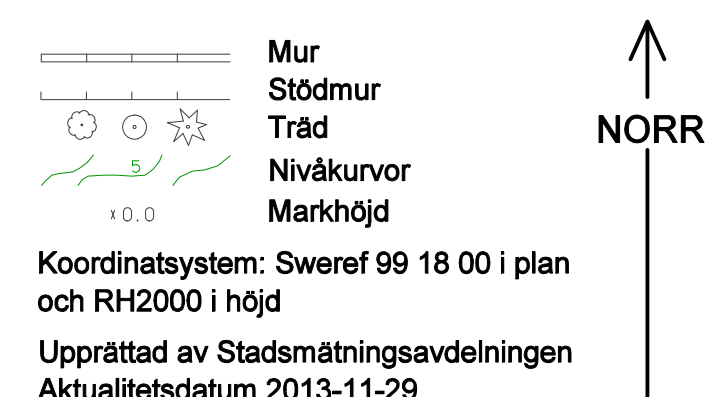
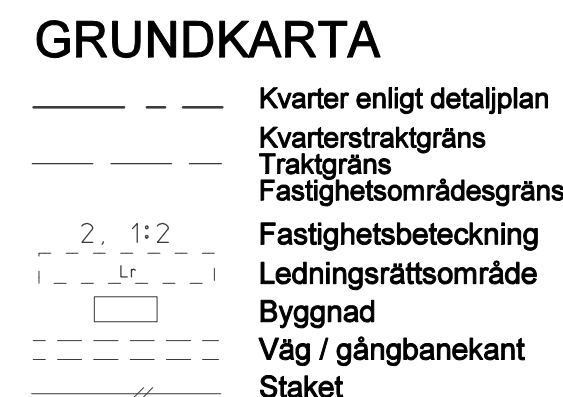
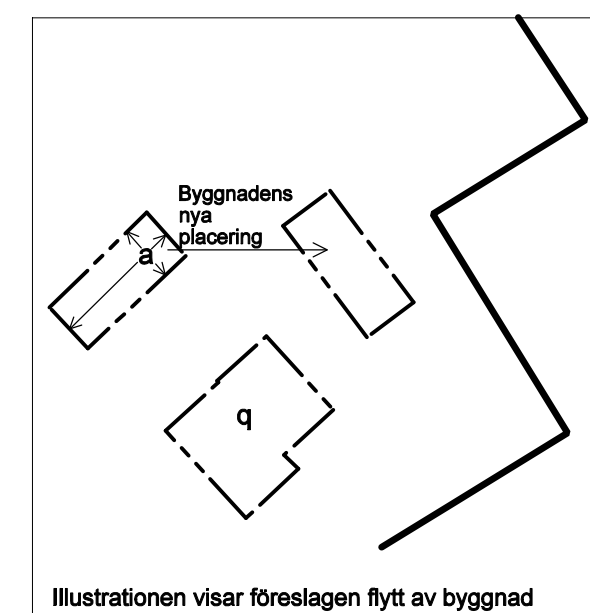
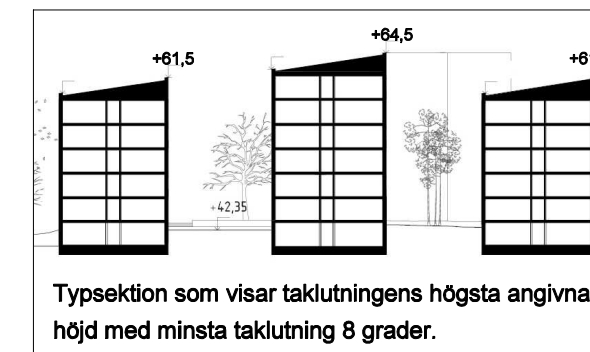
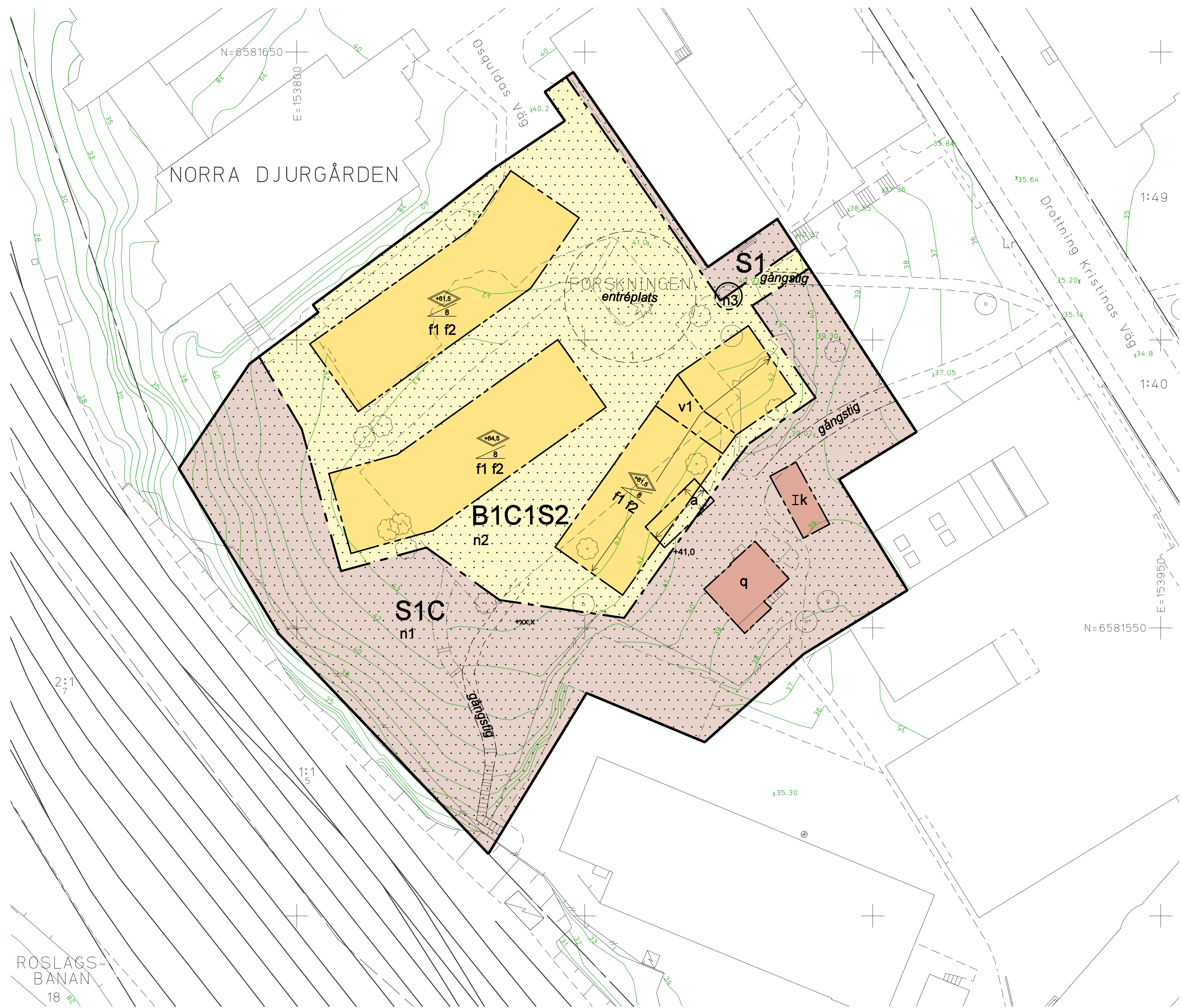
Stockholms stadsbyggnadskontor  
Planavdelningen  
2014-01-10

Nina Åman  
Planchef

Anna Hall  
Handläggare

Godkänd av SBN  
Antagen av  
Laga kraft

**S-Dp 2012-18801-54**



## UPPLYSNINGAR

Planen består av:  
- plankarta med bestämmelser  
Till planen hör:  
- planbeskrivning  
Höjder relaterade till nollplanet är angivna i höjdsystemet RH2000. Ritningsunderlag eller delar av ritningsunderlag till planen kan vara i ett äldre höjdsystem, alla höjddangivelser i plankartan är omräknade/angivna i RH2000.  
Planen är upprättad enligt plan- och bygglagen (PBL 2010:900)