

PLANBESTÄMMELSER

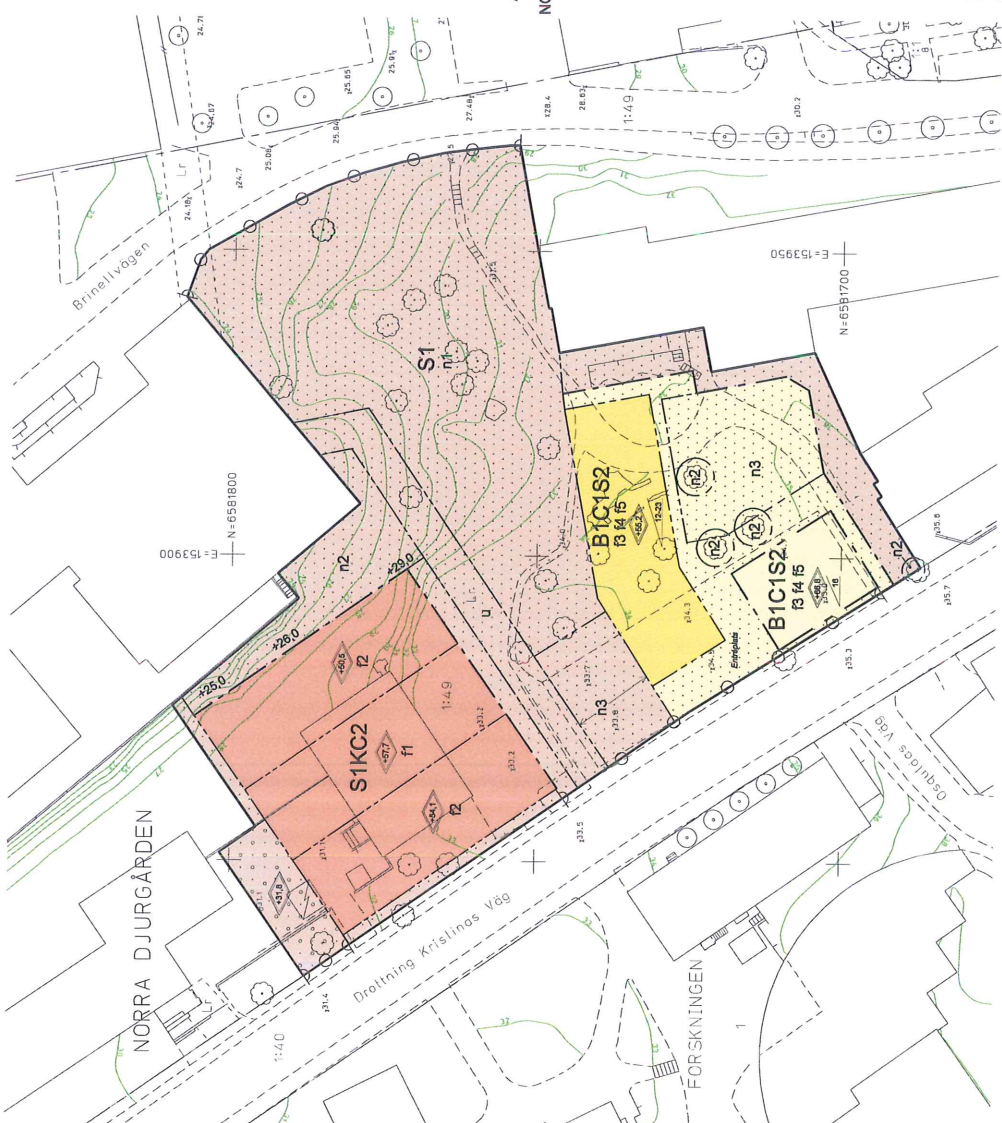
Följande gäller inom området med nedanstående bestämmelser. Bestämmelse utan beteckning gäller inom hela planområdet. Endast angiven användning och utformning är tillåten.

Gränsbeteckningar

- Gräns för planområdet
- Användningsgräns
- Egenskapsgräns

Användning av mark och vatten

- BL** Kvartersmark
- CS2** Studentbostäder
- C2** Mot gata och berg ska i gatuplan sammanlagt finnas utrymme för centrum- och/eller skolorksamhet om minst 170 kvm
- K** Mot gata och område betecknat med n3 ska finnas utrymme för centrumksamhet om minst 200 kvm.
- Kontor**
- Högskola**



GRUNDKARTA

- Kvarter enligt detaljplan
- Kvartersgräns
- Fastighetsgräns
- Fastighetsbeteckning
- Levningsstråksområde
- Byggnad
- Väg / gångbanelikt
- Staket
- Mur
- Stödmur
- Träd
- Nivåkurvor
- Markhöjd

Koordinatsystem: Svernet 99 18 00 i plan och RH2000 i höjd
 Upprättad av Stadsplaneringsavdelningen
 Aktualitetsdatum 2013-10-30

UPPLYSNINGAR

Planen består av:
 - plankarta med bestämmelser
 Till planen hör:
 - planbeskrivning
 Höjder relaterade till nollplanet är angivna i höjdsystemet RH2000. Rinningsunderlag eller delar av rinningsunderlag till planen kan vara i ett äldre höjdsystem. Alla höjdgångsvägar i planerna är omräddade/angivna i RH2000.
 Planen är upprättad enligt plan- och bygglagen (PBL 2010:900)

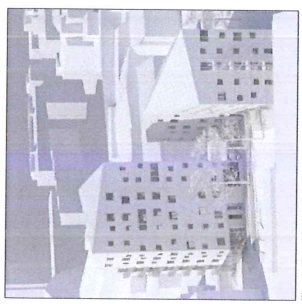


Illustration tak. Vy från öster.

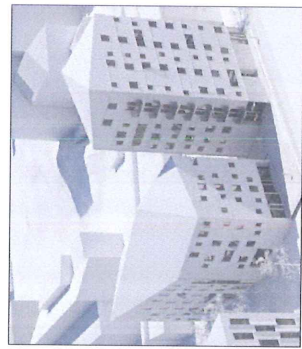


Illustration tak. Vy från nordväst.

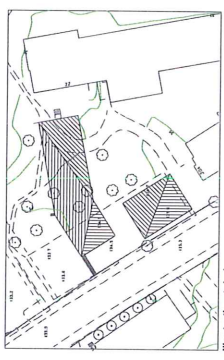


Illustration talplan

Begränsning av markens bebyggande

- Marken får ej bebodas
- Marken får byggas över/under med körbart bjakklag
- Marken ska vara tillgänglig för allmännyttiga underfordiska ledningar

Markens anordrande

- +0,0 Förestruken höjd över nollplanet
- n1 Marken får inte hårdgräsa, med undantag för gångstigar, sprängas, schaktas eller fyllas. Träd med ett stamomfång över 25 cm, mätt 1 meter upp på stammen, ska bevaras. Träd får dock fällas om trädet är dött, skadat, medför risker för liv eller egendom eller på annat sätt medför betydande olägenheter. Trädet ersätts med nytt träd med ett stamomfång på minst 25 cm.
- n2 Mark ska anpassas till anslutande naturmark
- n3 Marken ska vara av genomsläppligt material
- n4 Träd får inte fällas. Träd får dock fällas om trädet är dött, skadat, medför risker för liv eller egendom eller på annat sätt medför betydande olägenheter. Trädet ersätts med nytt träd med ett stamomfång på minst 25 cm.

Magasin för dagvatten fördröjning får uppföras

Körförbindelse

Körförbindelse får inte anordnas

Utformning

- Högsta totalhöjd 1 meter över nollplanet
- Minsta respektive största sluttning i grader
- Minsta minsta taklutning i grader
- f1 Fasad ska till största del utföras i glas
- f2 Fasad ska utföras i rött tegel
- f3 Tak och föresättning ska i överlag utföras enligt illustration på plankarta och enligt blandbeskrivning sida 26-30.
- f4 Tak ska utföras i samma utseende och kulör som fasad så att tak och fasad framstår som en enhetlig enhet.
- f5 Entier ska anordnas mot gata.

Utanpåliggande balkonger mot gata medges ej

Tak för institutionsbyggnad ska utföras terrasserat med lägsta byggnadsdal mot öster.

Störningsskydd

Avstegsfall
 Bestäder ska utföras så att minst halften av bostadsrummen i varje lägenhet får högst 55 dBA ekvivalent ljudnivå (friluftsvärde) utanför fönster.
 Minst en balkong/utesplats till varje bostad eller en gemensam utesplats i anslutning till bostäderna ska utföras eller placeras så att de utsätts för högst 55 dBA ekvivalent ljudnivå och högst 70 dBA maximal ljudnivå (friluftsvärde).

Administrativa bestämmelser

Genomförandelen slutar 5 år efter det att planen har vunnit laga kraft.
 Markov krävs för fällning av träd, skyddas genom bestämmelsen n2 i planen.

ILLUSTRATIONER

Emblettax Illustrationstext

SAMRÅDSHANDLING

Förslag
 Detaljplan för del av

Norra Djurgården 1:49 vid Drottning Kristinas väg norra

i stadsdelen Norra Djurgården i Stockholm

Stockholms stadsbyggnadskontor
 Planavdelningen
 2014-01-10

Nina Åman
 Planchef

Anna Hall
 Handläggare

Godkänt av SBN

Angeven av
 Laga kraft

S-Dp 2013-02084-54