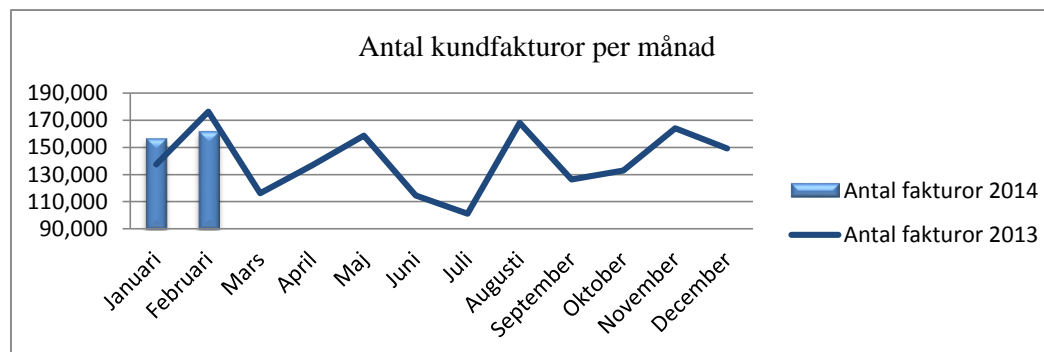


Serviceförvaltningen

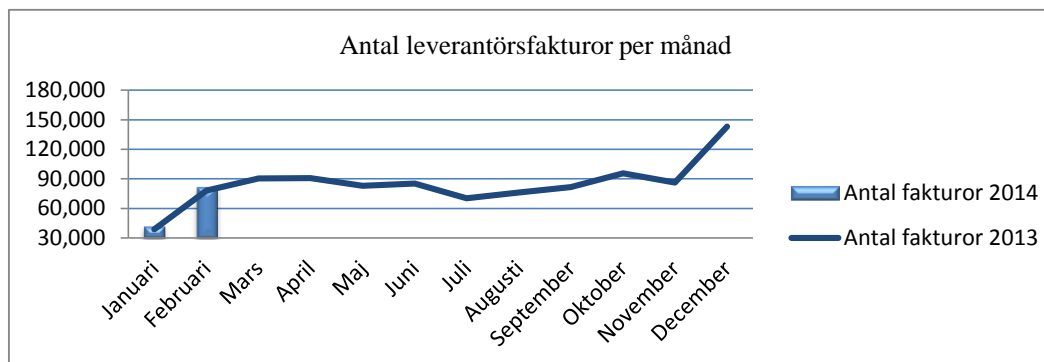
 Från månad 1
 Tom månad 2

Antal administrerade kundfakturer


Månad	Antal fakturer 2014	Plan 2014	Avvikelse, %	Antal ÅÅ	Antal fakturer/ÅÅ	Antal fakturer 2013	Plan 2013	Avvikelse, %	Antal ÅÅ	Antal fakturer/ÅÅ
Januari	156,824	130,826	19.9%	27.3	5,755	137,565	125,382	9.7%	25.2	5,450
Februari	162,019	167,694	-3.4%	25.7	6,299	176,332	131,679	33.9%	25.5	6,923
Mars		110,653				116,353	181,128	-35.8%	26.6	4,377
April		130,072				136,772	112,866	21.2%	28.4	4,816
Maj		150,925				158,699	142,028	11.7%	26.8	5,924
Juni		109,081				114,700	113,888	0.7%	29.7	3,865
Juli		96,078				101,027	99,760	1.3%	31.7	3,185
Augusti		159,900				168,136	132,291	27.1%	30.3	5,545
September		120,107				126,294	122,655	3.0%	28.4	4,449
Oktober		126,446				132,959	119,950	10.8%	26.4	5,042
November		156,212				164,258	156,381	5.0%	25.1	6,544
December		142,005				149,320	161,993	-7.8%	26.3	5,682
Totalt antal	318,843	1,600,000				1,682,415	1,600,000			55,857
Snitt	159,422	133,333	19.6%	26.5	6,019	140,201	133,333	5.2%	27.5	5,093

 Nämndens årsmål **4,800**
 Avvikelse **1,219**
4,600
493

Från månad 1
 Tom månad 2

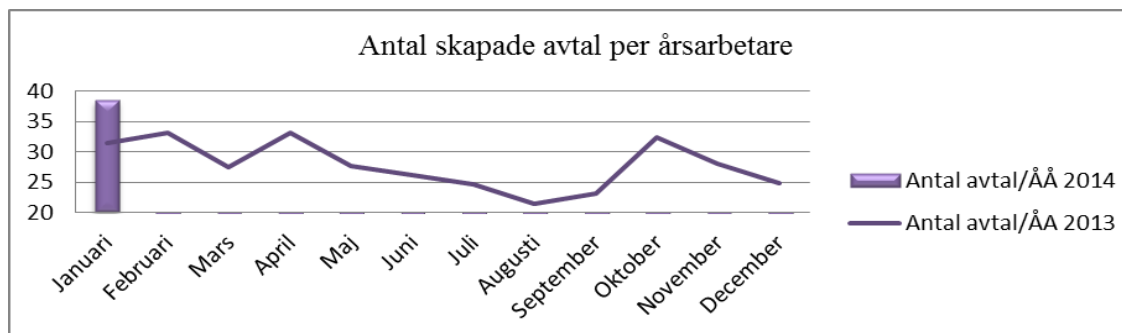
Antal administrerade leverantörsfakturer


Månad	Antal fakturer 2014	Plan 2014	Avvikelse, %	Antal ÅÅ	Antal fakturer/ÅÅ
Januari	42,159	38,789	8.7%	24.1	1,753
Februari	80,984	78,397	3.3%	24.0	3,374
Mars		90,968			
April		91,284			
Maj		83,560			
Juni		85,872			
Juli		70,546			
Augusti		76,587			
September		82,235			
Oktober		96,238			
November		86,684			
December		143,839			
Totalt antal	123,143	1,025,000			
Snitt	61,572	85,417	-27.9%	24.0	2,563

Månad	Antal fakturer 2013	Plan 2013	Avvikelse, %	Antal ÅÅ	Antal fakturer/ÅÅ
Januari	38,558	38,095	1.2%	24.9	1,547
Februari	77,930	81,451	-4.3%	24.3	3,207
Mars	90,426	91,702	-1.4%	25.0	3,617
April	90,740	83,389	8.8%	24.1	3,764
Maj	83,062	87,067	-4.6%	24.6	3,375
Juni	85,360	88,992	-4.1%	26.9	3,170
Juli	70,126	67,215	4.3%	29.6	2,372
Augusti	76,131	75,149	1.3%	26.1	2,912
September	81,745	81,264	0.6%	24.0	3,407
Oktober	95,664	98,606	-3.0%	24.8	3,859
November	86,167	87,989	-2.1%	24.7	3,489
December	142,982	144,081	-0.8%	26.2	5,464
Totalt antal	1,018,891	1,025,000			40,182
Snitt	84,908	85,417	-0.6%	25.4	3,338

 Nämndens årsmål **3,400**
 Avvikelse **-837**
3,300
38

Från månad 1
 Tom månad 2

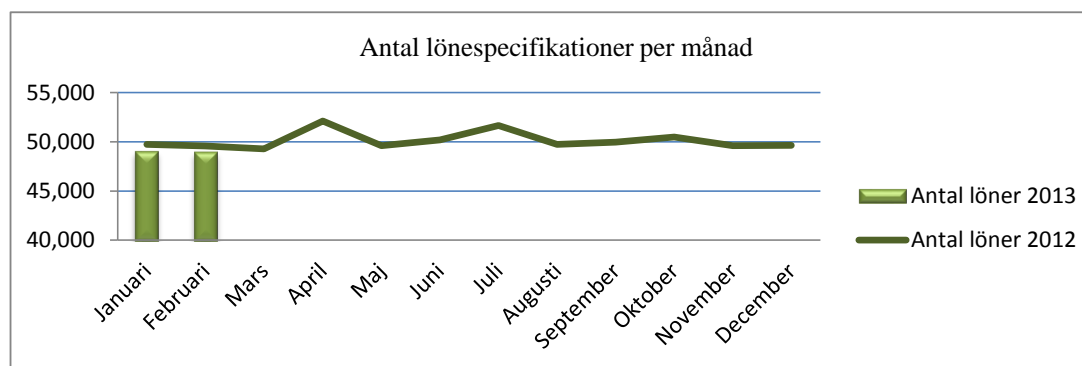
Antal skapade andrahandshyresavtal


Månad	Antal skapade avtal 2014	Plan 2014	Avvikelse, %	Antal ÅÅ	Antal avtal/ÅÅ
Januari	239	210	14.0%	6.2	39
Februari	183	220	-16.7%	6.5	28
Mars		182			
April		241			
Maj		201			
Juni		201			
Juli		203			
Augusti		158			
September		171			
Oktober		198			
November		187			
December		152			
Totalt antal	422	2,320			
Snitt	211	193	9.1%	6.4	33

Antal avtal 2013	Plan 2013	Avvikelse, %	Antal ÅÅ	Antal avtal/ÅÅ
210			6.7	31
220			6.6	33
182			6.6	28
241			7.3	33
201			7.3	28
201			7.7	26
203			8.3	25
158			7.4	21
171			7.4	23
198			6.1	32
187			6.7	28
152			6.1	25
2,324	0			
194	0		7.0	28

 Nämndens årsmål 28
 Avvikelse 5

Från månad 1
 Tom månad 2

Antal administrerade löner


Månad	Antal löner 2013	Plan 2014	Avvikelse, %	Antal ÅÅ	Antal löner/ÅÅ	Antal löner 2012	Plan 2013	Avvikelse, %	Antal ÅÅ	Antal löner/ÅÅ
Januari	48,990	49,610	-1.3%	52.8	928	49,739	48,415	2.7%	54.2	918
Februari	48,918	49,440	-1.1%	50.4	971	49,568	48,359	2.5%	51.3	967
Mars		49,163				49,291	48,769	1.1%	52.6	938
April		51,990				52,125	51,080	2.0%	50.6	1,029
Maj		49,466				49,594	48,714	1.8%	52.5	945
Juni		50,061				50,191	48,585	3.3%	55.6	904
Juli		51,519				51,653	50,563	2.2%	51.3	1,007
Augusti		49,604				49,733	48,856	1.8%	53.9	923
September		49,825				49,954	48,804	2.4%	51.8	964
Oktober		50,359				50,490	48,249	4.6%	53.3	947
November		49,465				49,593	49,636	-0.1%	55.1	901
December		49,498				49,626	57,569	-13.8%	52.8	940
Totalt	97,908	600,000				601,557	597,600			11,381
Snitt	48,954	50,000	-2.1%	51.6	949	50,130	49,800	0.7%	52.9	948

 Nämndens årsmål 960
 Avvikelse -11

 960
 -12