

## BUDGET I BALANS

ENHET

**Gustavsberg Ingarö hemtjänst**

	Utfall/månad i tkr			Kostnad bemanning	Personal kostnad inkl bemanning
	Intäkter	Kostnader	Netto		
Januari	1801	-1722	79	-36	-1,616
Februari	1994	-1914	80	-70	-1,736
Akkumulerat	3795	-3636	159	-106	-3,352

**Analys**

Kommentar:  
Kostnad för bemanningsföretag var 70 tkr under februari och beror på att det varit svårt att rekrytera nya medarbetare. Få personer svarade på annonserade tjänster.

**Åtgärd/Förbättring  
kr och år**

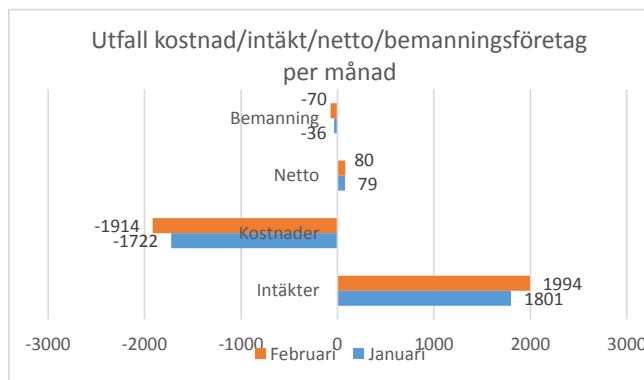
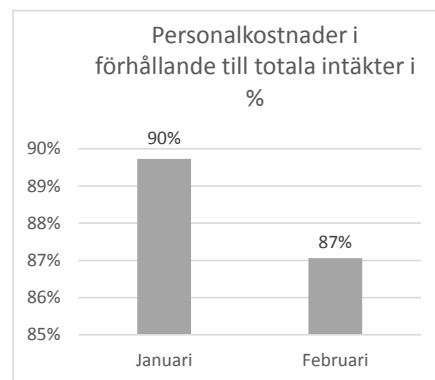
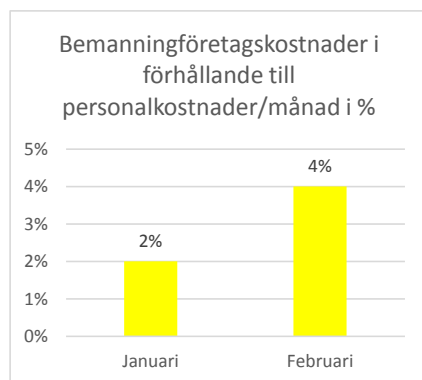
Kommentar:  
På grund av avsaknad av registreringssystem är det svårt att beräkna februaries intäkter och därför är det inte möjligt att detaljredovisa differensen mellan intäkter och kostnader. De beviljade timmarna har kontinuerligt ökat sedan november 2013 och uppgår till 4 977 timmar i februari.

**Analys**

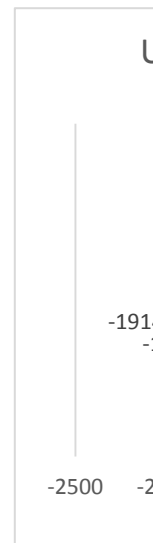
Beskrivning av vad  
månadens nettounderskott  
består av

**Åtgärd/Förbättring  
kr**

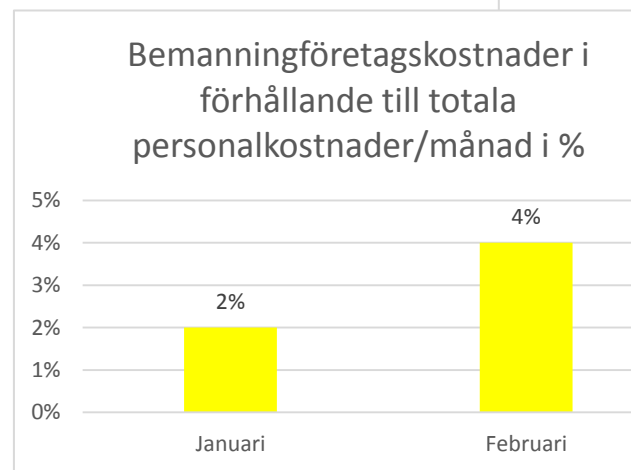
Beskrivning av hur ni ska nå en  
budget i balans i kr (år)



	Utfall/månad i tkr			Kostnad Bemannin	Personal kostn	Bemann.k/ personalk
	Intäkter	Kostnader	Netto			
Januari	1801	-1722	79	-36	-1,616	2%
Februari	1994	-1914	80	-70	-1,736	4%
<b>Ackumulerat</b>	3795	-3636	159	-106	-3,352	3%

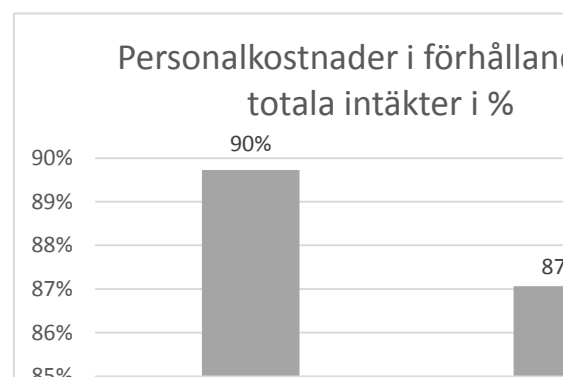


Bemanningsföretag		
Januari		2%
Februari		4%



Personalkostnader i förhållande till intäkter

	Intäkter	Personalkostn
Januari	90%	1801 1616
Februari	87%	1994 1736

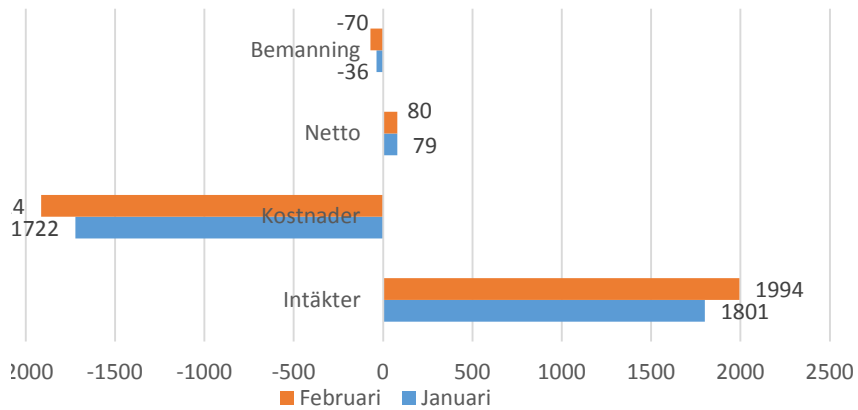


03/0

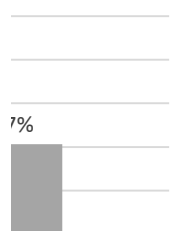
Januari

Febr

# Jtfall kostnad/intäkt/netto/bemanningsföretag per månad



de till



ruari