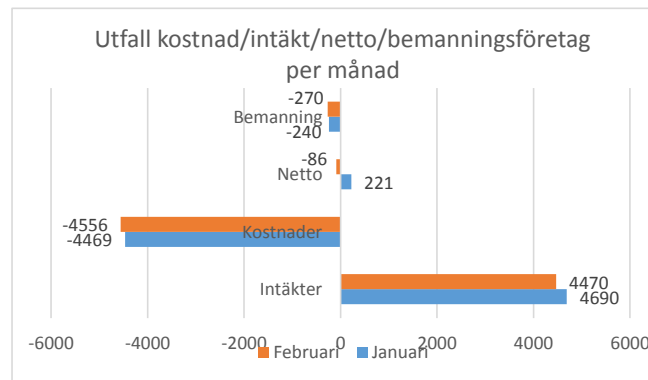
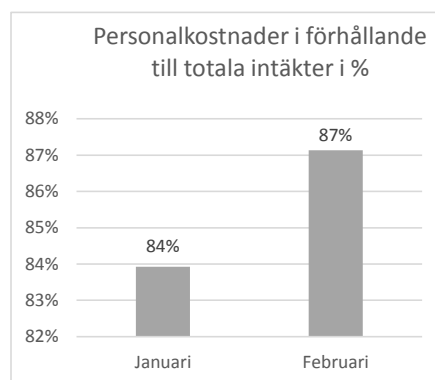
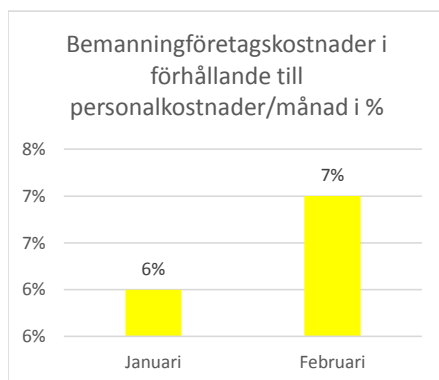


## BUDGET I BALANS

ENHET	Gustavsgården				
	Utfall/månad i tkr			Kostnad bemanning	Personal kostnad inkl bemanning
	Intäkter	Kostnader	Netto		
Januari	4690	-4469	221	-240	-3,936
Februari	4470	-4556	-86	-270	-3,895
Akkumulerat	9160	-9025	135	-510	-7,831

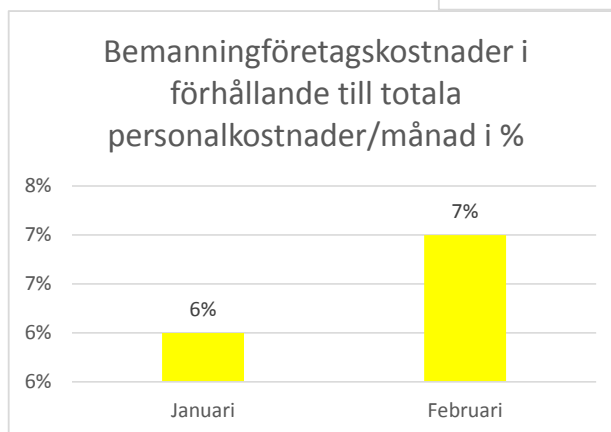
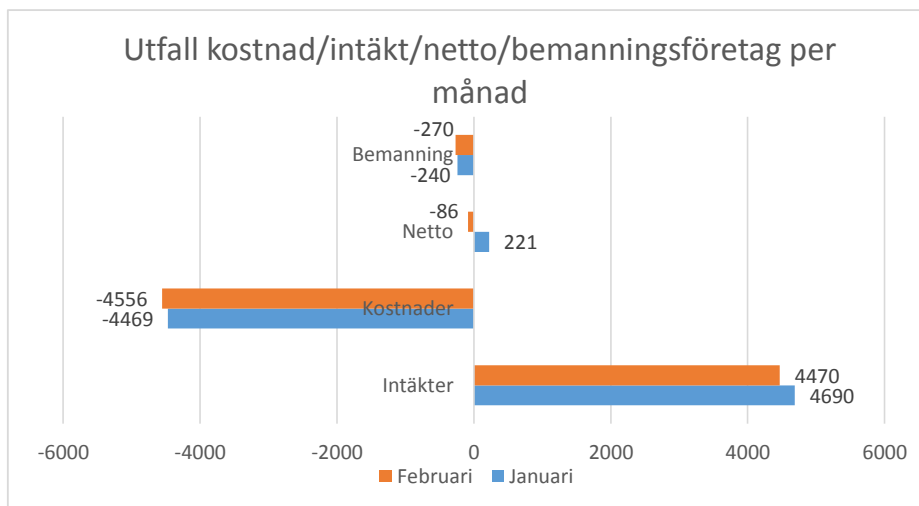
Analys	Åtgärd/Förbättring kr och år
<p>Kommentar: Översyn och justering av vårdnivåer i januari genererade ett överskott. Ersättning för antal dagar innebär att ersättningen i februari alltid blir lägre jmf med övriga månader.</p>	<p>Kommentar: En ökning av bemannings-tätheten med hjälp av extra personal samt förändring av avdelningars totala vårdnivå (ex ökad andel kvarboende makar) kan komma att ge en negativ förändring av nästkommande månaders netto.</p>

Analys	Åtgärd/Förbättring kr
Beskrivning av vad månadens nettounderskott består av	Beskrivning av hur ni ska nå en budget i balans i kr (år)



	Utfall/månad i tkr			Kostnad Bemannin	Personal kostn	Bemann.k/ personalk
	Intäkter	Kostnade	Netto			
Januari	4690	-4469	221	-240	-3,936	6%
Februari	4470	-4556	-86	-270	-3,895	7%
<b>Ackumulerat</b>	9160	-9025	135	-510	-7,831	7%

Bemanningsföretag  
 Januari 6%  
 Februari 7%



Personalkostnader i förhållande till intäkter

	Intäkter	Personalkostn
Januari	84%	4690 3936
Februari	87%	4470 3895

