

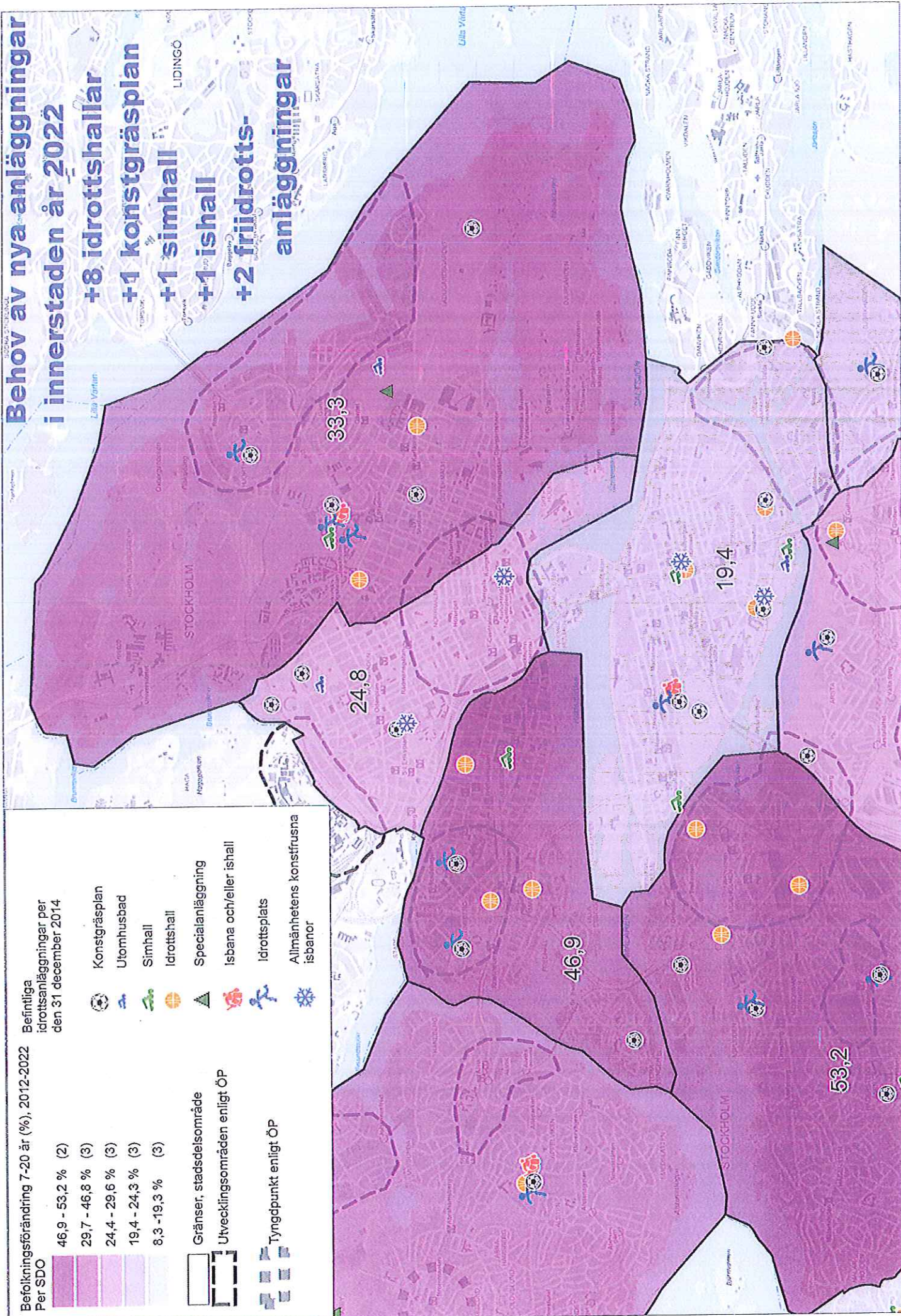
Befolkning 7-20 år, per kvarter
2012-12-31



- Gränser, stadsdelsområde
- Utvecklingsområden enligt ÖP
- Tyngdpunkt enligt ÖP

Befintliga
idrottsanläggningar per
den 31 december 2014

- Konstråsplan
- Utomhusbad
- Simhall
- Idrottsbuss
- Specialanläggning
- Isbana och/eller ishall
- Idrottsplats
- Allmänhetens konstrusna isbanor



Behov av nya anläggningar i innerstaden år 2030

- +10 idrottshallar
- +5 konstgräsplan
- +2 simhallar
- +2 ishallar
- +2 fräddrottsanläggningar

Befolkningsförändring 7-20 år (%), 2012-2030
Per SDO

63,5 - 68,7 %	(2)
42,2 - 63,4 %	(3)
36,5 - 42,1 %	(2)
29,3 - 36,4 %	(3)
19,8 - 29,2 %	(4)

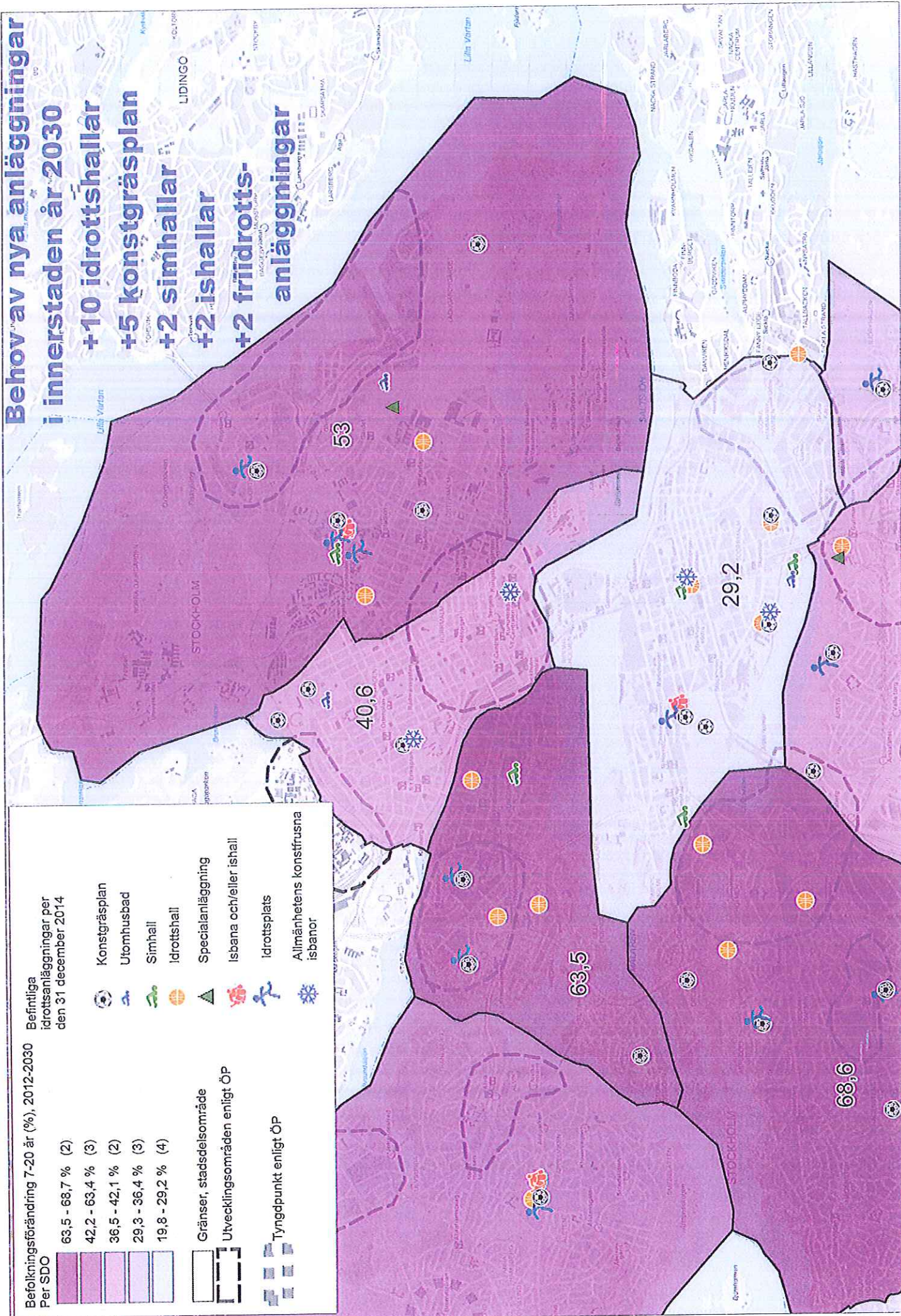
Gränser, stadsdelsområde

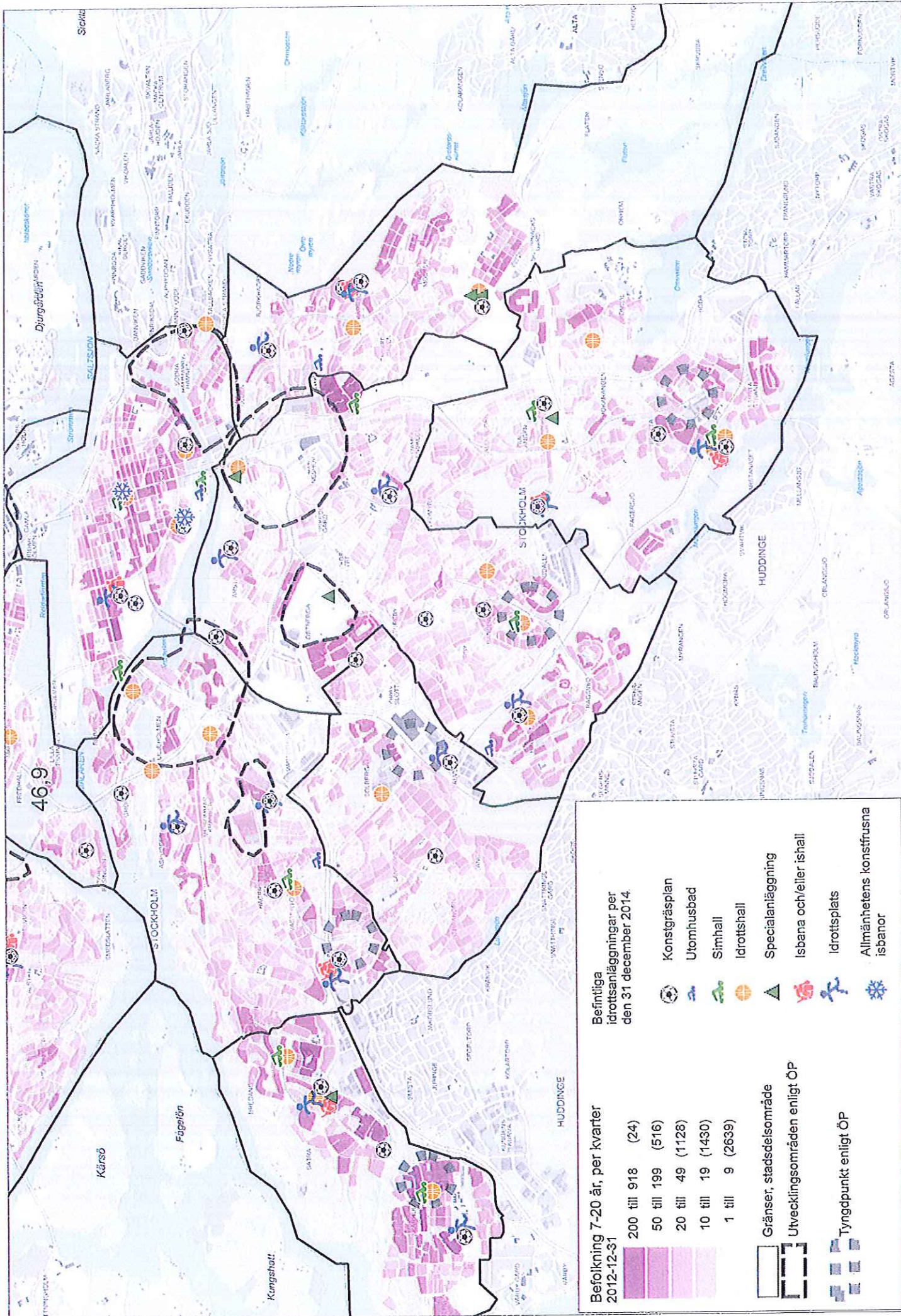
Utvecklingsområden enligt ÖP

Tyngdpunkt enligt ÖP

Befintliga idrottsanläggningar per den 31 december 2014

- Konstgräsplan
- Utomhusbad
- Simhall
- Idrottshall
- Specialanläggning
- Isbana och/eller ishall
- Idrottsplats
- Allmänhetens konstfrusna isbanor





Befolkning 7-20 år, per kvarter 2012-12-31

	200 till 918	(24)
	50 till 199	(516)
	20 till 49	(1128)
	10 till 19	(1430)
	1 till 9	(2639)

Befintliga idrottsanläggningar per den 31 december 2014

	Konstgräsplan
	Utomhusbad
	Simhall
	Idrottshall
	Specialanläggning
	Isbana och/eller ishall
	Idrottsplats
	Allmänhetens konstfrusna isbanor

Gränser, stadsdelsområde

Utvecklingsområden enligt ÖP

Tyngdpunkt enligt ÖP

46,9

Kärsö

Fägelön

Kungshatt

Säterö

Strommen

Stöckholm

Stöckholm

Stöckholm

Stöckholm

Stöckholm

Stöckholm

Stöckholm

Stöckholm

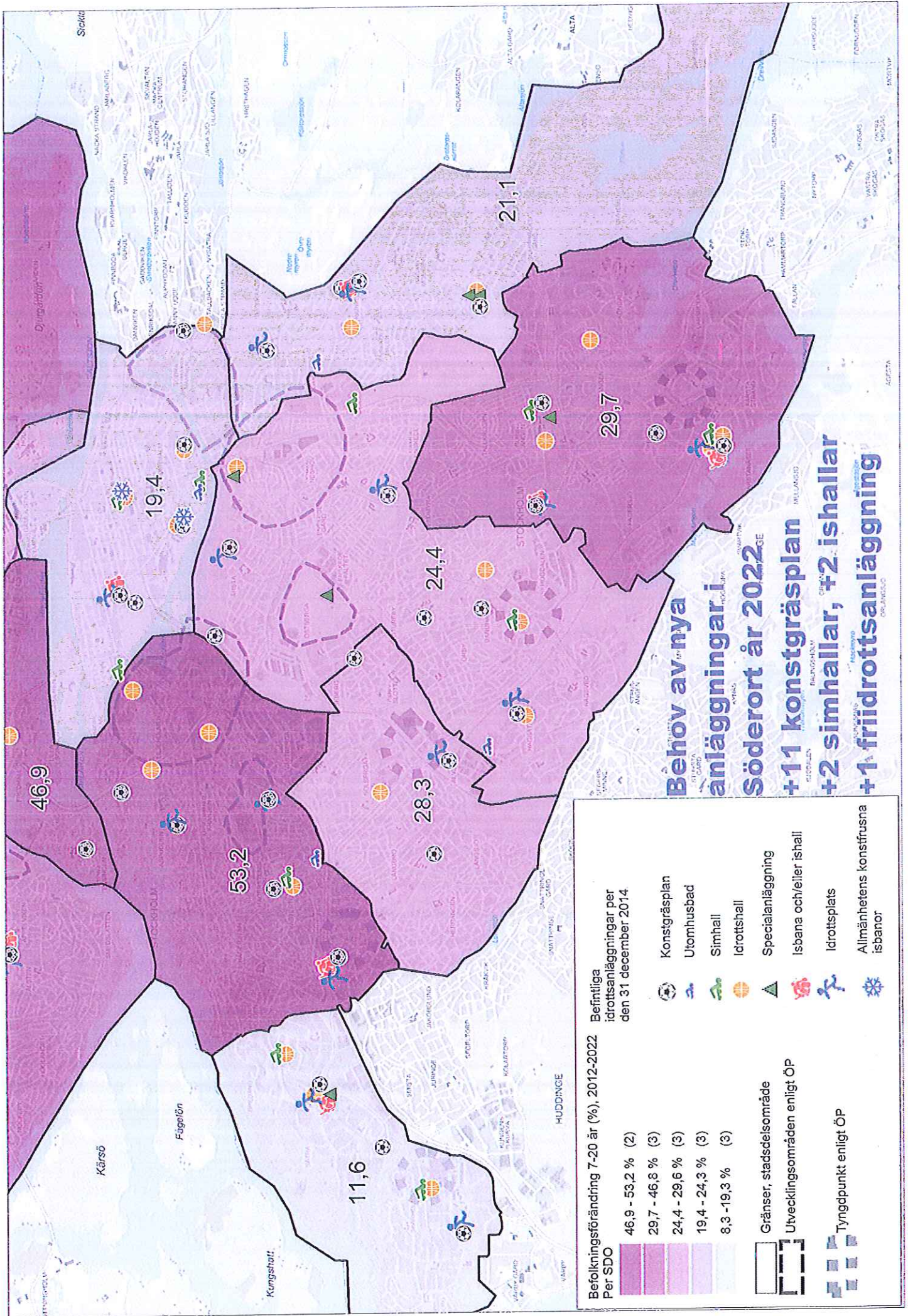
Stöckholm

Stöckholm

Stöckholm

Stöckholm

Stöckholm



46,9

19,4

53,2

11,6

28,3

24,4

29,7

21,1

Kårsö

Fågeln

Kungshäll

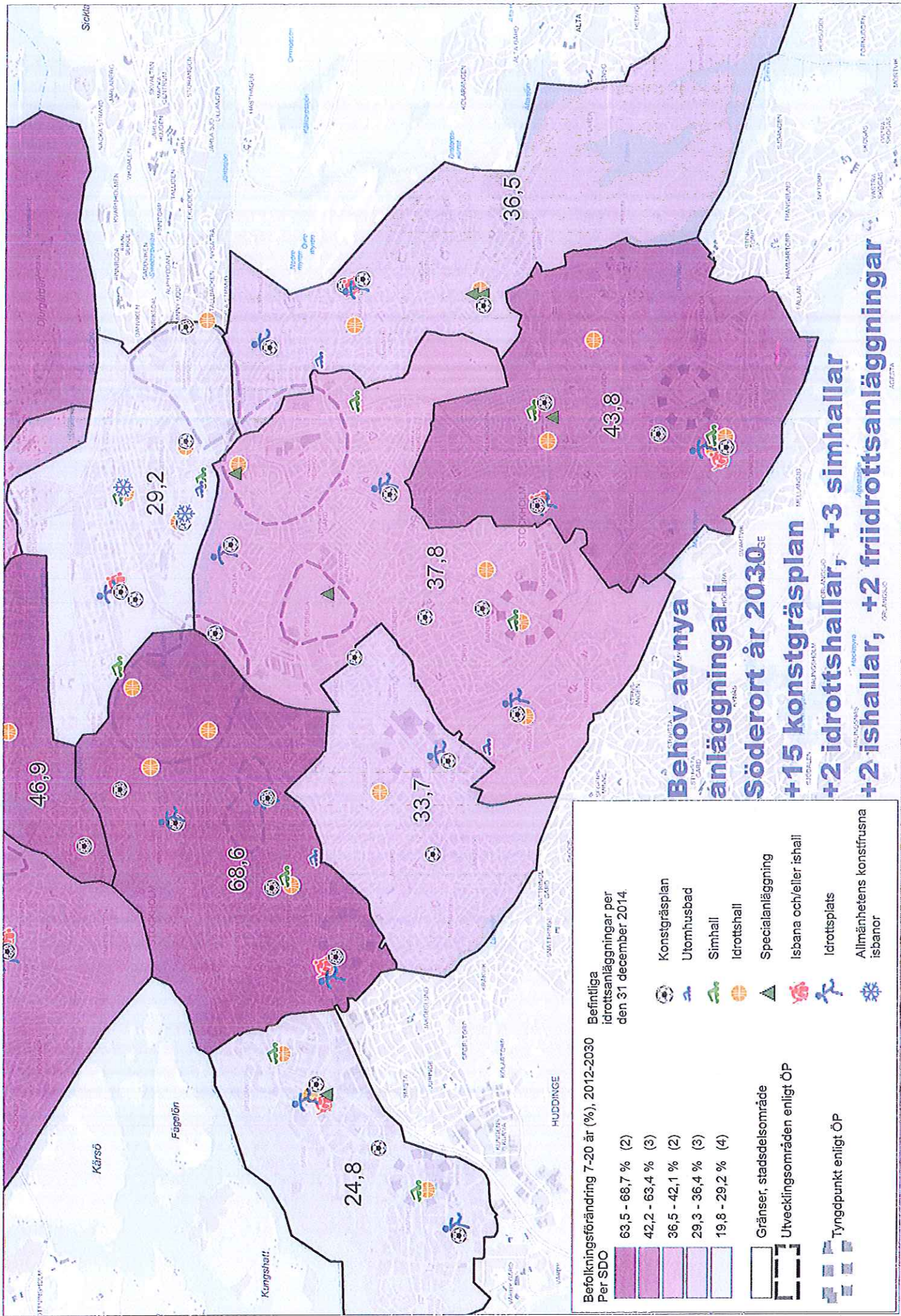
Huddinge

Behov av nya anläggningar i Söderort år 2022

+11 konstgräsplan

+2 simhallar, +2 ishallar

+1 fridrottsanläggning



Behov av nya anläggningar i Söderort år 2030^{SE}

+15 konstträspan
+2 idrottshallar, +3 simhallar
+2 ishallar, +2 friidrottsanläggningar

46,9

29,2

68,6

24,8

33,7

37,8

43,8

36,5

Sickla

Källersö

Fagelön

Kungshatt.

Huddinge

AGETRA

Behov av nya anläggningar

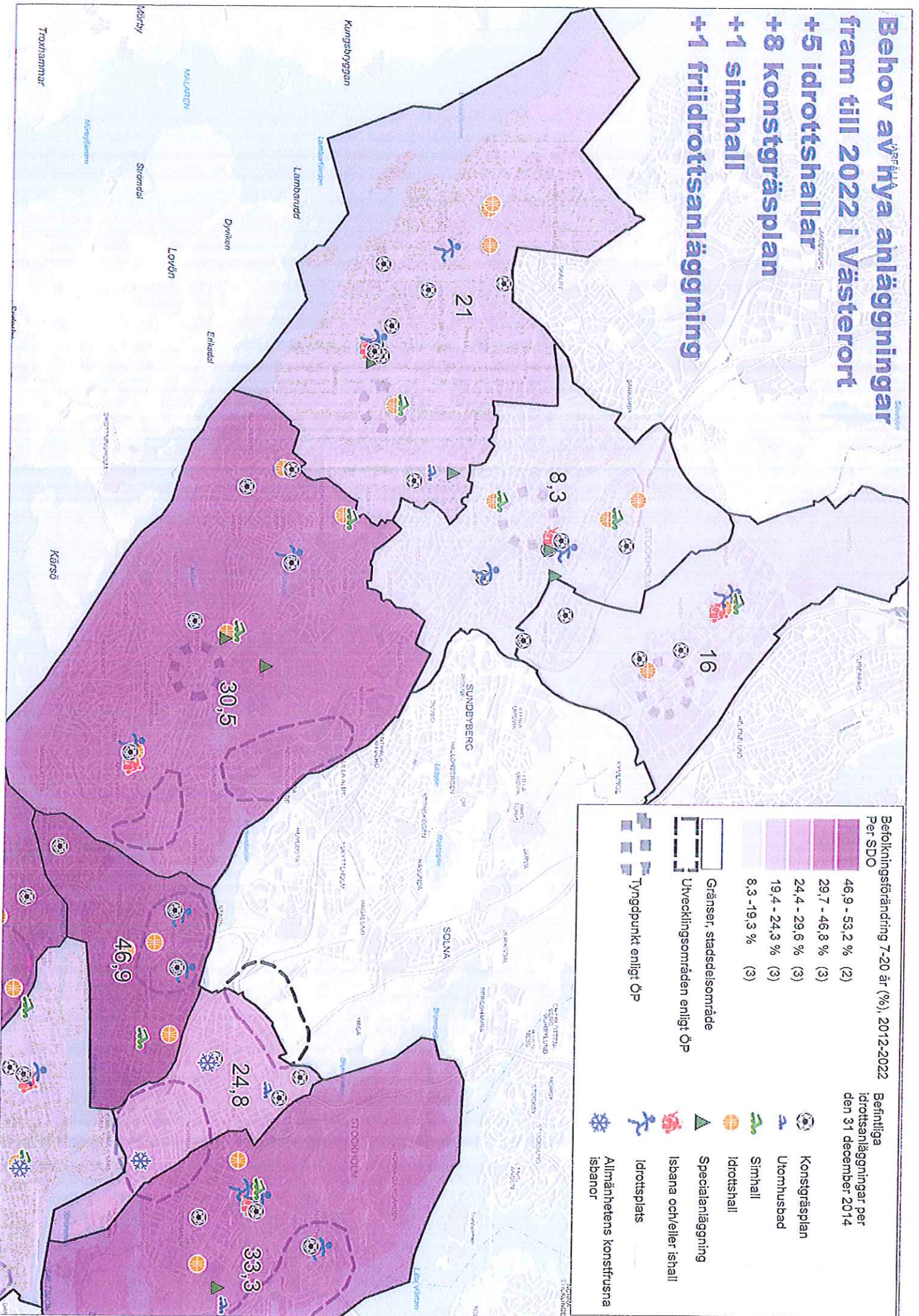
fram till 2022 i Västerort

+5 idrotshallar

+8 konstgräsplan

+1 simhall

+1 friidrottsanläggning



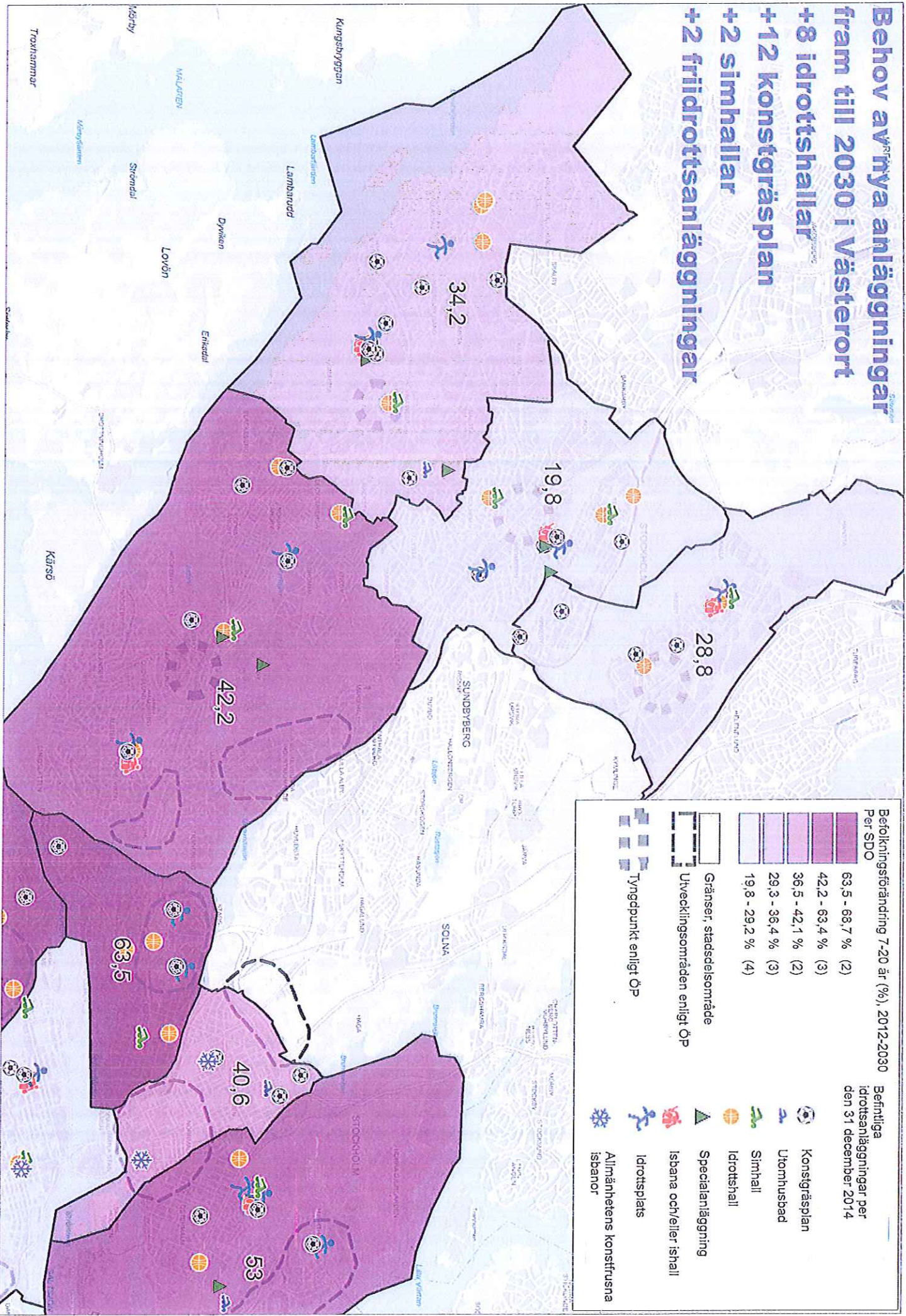
Befolkningsförändring 7-20 år (%), 2012-2022

Befintliga idrottsanläggningar per den 31 december 2014

	46,9 - 53,2 % (2)		Konstgräsplan
	29,7 - 46,8 % (3)		Utomhusbad
	24,4 - 29,6 % (3)		Simhall
	19,4 - 24,3 % (3)		Idrottsbana
	8,3 - 19,3 % (3)		Specialanläggning
	Gränser, stadsdelsområde		Isbana och/eller ishäll
	Utvecklingsområden enligt ÖP		Idrottsplats
	Tyngdpunkt enligt ÖP		Allmänhetens konstfrusna isbanor

Behov av nya anläggningar fram till 2030 i Västerort

+8 idrottshallar
 +12 konstgräsplan
 +2 simhallar
 +2 friidrottsanläggningar



Befolkningsförändring 7-20 år (%), 2012-2030
 Per SDO

Befintliga idrottsanläggningar per den 31 december 2014

- Konstgräsplan
- Utomhusbad
- Simhall
- Idrottsbana
- Specialanläggning
- Isbana och/eller ishall
- Idrottsplats
- Allmänhetens konstisbana

Gränser, stadsdelsområde
 Uvecklingsområden enligt ÖP
 Tyngdpunkt enligt ÖP