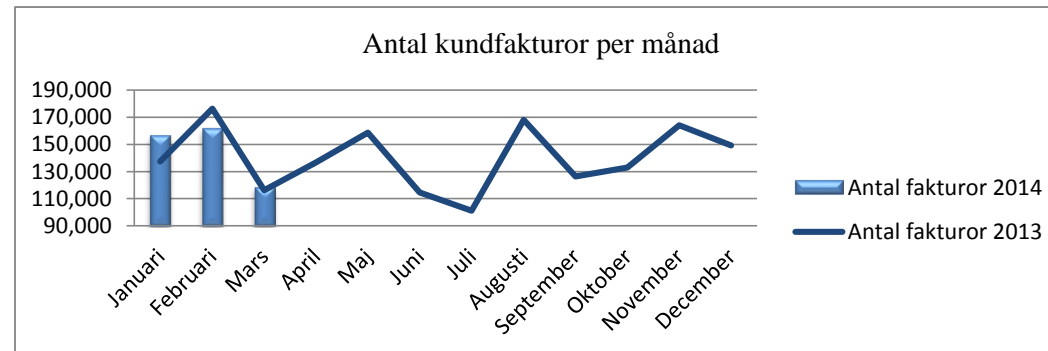


**Serviceförvaltningen**

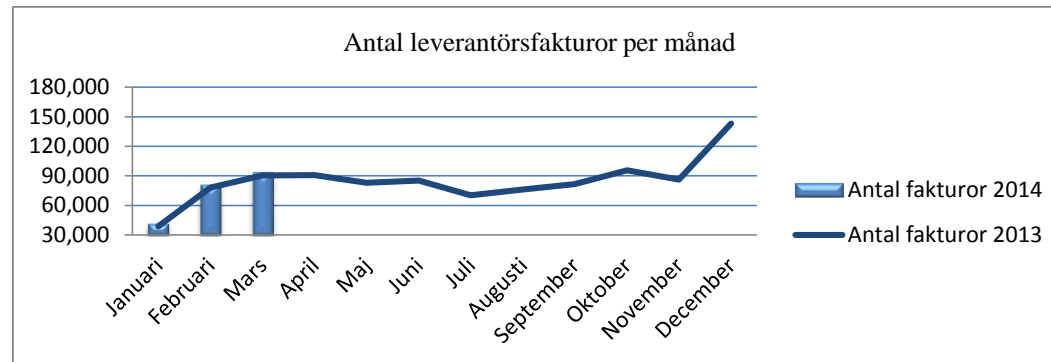
 Från månad 1  
 Tom månad 3

**Antal administrerade kundfakturer**


Månad	Antal fakturer 2014	Plan 2014	Avvikelse, %	Antal ÅÅ	Antal fakturer/ÅÅ	Antal fakturer 2013	Plan 2013	Avvikelse, %	Antal ÅÅ	Antal fakturer/ÅÅ
Januari	156,824	130,826	19.9%	27.3	5,755	137,565	125,382	9.7%	25.2	5,450
Februari	162,019	167,694	-3.4%	25.7	6,299	176,332	131,679	33.9%	25.5	6,923
Mars	118,918	110,653	7.5%	25.7	4,636	116,353	181,128	-35.8%	26.6	4,377
April		130,072				136,772	112,866	21.2%	28.4	4,816
Maj		150,925				158,699	142,028	11.7%	26.8	5,924
Juni		109,081				114,700	113,888	0.7%	29.7	3,865
Juli		96,078				101,027	99,760	1.3%	31.7	3,185
Augusti		159,900				168,136	132,291	27.1%	30.3	5,545
September		120,107				126,294	122,655	3.0%	28.4	4,449
Oktober		126,446				132,959	119,950	10.8%	26.4	5,042
November		156,212				164,258	156,381	5.0%	25.1	6,544
December		142,005				149,320	161,993	-7.8%	26.3	5,682
<b>Totalt antal</b>	<b>437,761</b>	<b>1,600,000</b>				<b>1,682,415</b>	<b>1,600,000</b>			<b>55,857</b>
<b>Snitt</b>	<b>145,920</b>	<b>133,333</b>	<b>9.4%</b>	<b>26.2</b>	<b>5,568</b>	<b>140,201</b>	<b>133,333</b>	<b>5.2%</b>	<b>27.5</b>	<b>5,093</b>

 Nämndens årsmål **4,800**  
 Avvikelse **768**
**4,600**  
**493**

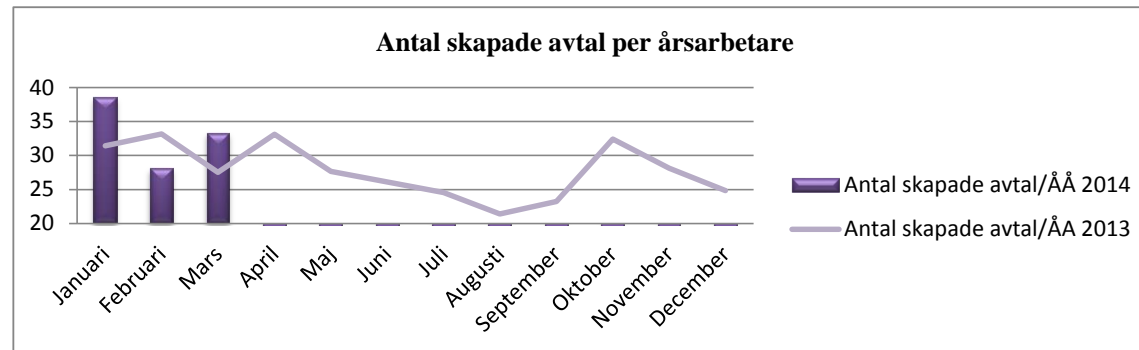
Från månad 1  
 Tom månad 3

**Antal administrerade leverantörsfakturer**


Månad	Antal fakturer 2014	Plan 2014	Avvikelse, %	Antal ÅÅ	Antal fakturer/ÅÅ	Antal fakturer 2013	Plan 2013	Avvikelse, %	Antal ÅÅ	Antal fakturer/ÅÅ
Januari	42,159	38,789	8.7%	24.1	1,753	38,558	38,095	1.2%	24.9	1,547
Februari	80,984	78,397	3.3%	24.0	3,374	77,930	81,451	-4.3%	24.3	3,207
Mars	93,545	90,968	2.8%	24.2	3,861	90,426	91,702	-1.4%	25.0	3,617
April		91,284				90,740	83,389	8.8%	24.1	3,764
Maj		83,560				83,062	87,067	-4.6%	24.6	3,375
Juni		85,872				85,360	88,992	-4.1%	26.9	3,170
Juli		70,546				70,126	67,215	4.3%	29.6	2,372
Augusti		76,587				76,131	75,149	1.3%	26.1	2,912
September		82,235				81,745	81,264	0.6%	24.0	3,407
Oktober		96,238				95,664	98,606	-3.0%	24.8	3,859
November		86,684				86,167	87,989	-2.1%	24.7	3,489
December		143,839				142,982	144,081	-0.8%	26.2	5,464
<b>Totalt antal</b>	<b>216,688</b>	<b>1,025,000</b>				<b>1,018,891</b>	<b>1,025,000</b>			<b>40,182</b>
<b>Snitt</b>	<b>72,229</b>	<b>85,417</b>	<b>-15.4%</b>	<b>24.1</b>	<b>2,998</b>	<b>84,908</b>	<b>85,417</b>	<b>-0.6%</b>	<b>25.4</b>	<b>3,338</b>

 Nämndens årsmål **3,400**  
 Avvikelse **-402**
**3,300**  
**38**

Från månad 1  
 Tom månad 3

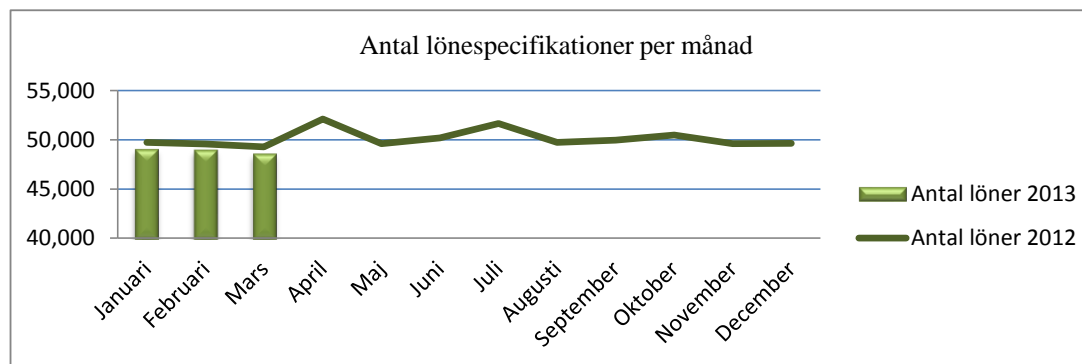
**Antal skapade andrahandshyresavtal**


Månad	Antal skapade avtal 2014	Plan 2014	Avvikelse, %	Antal ÅÅ	Antal skapade avtal/ÅÅ 2014
Januari	239	210	14.0%	6.2	39
Februari	183	220	-16.7%	6.5	28
Mars	188	182	3.5%	5.6	33
April		241			
Maj		201			
Juni		201			
Juli		203			
Augusti		158			
September		171			
Oktober		198			
November		187			
December		152			
<b>Totalt antal</b>	<b>610</b>	<b>2,320</b>			
<b>Snitt</b>	<b>203</b>	<b>193</b>	<b>5.2%</b>	<b>6.1</b>	<b>33</b>

Antal avtal 2013	Plan 2013	Avvikelse, %	Antal ÅÅ	Antal skapade avtal/ÅÅ 2013
210			6.7	31
220			6.6	33
182			6.6	28
241			7.3	33
201			7.3	28
201			7.7	26
203			8.3	25
158			7.4	21
171			7.4	23
198			6.1	32
187			6.7	28
152			6.1	25
<b>2,324</b>	<b>0</b>			
<b>194</b>	<b>0</b>		<b>7.0</b>	<b>28</b>

 Nämndens årsmål 28  
 Avvikelse 5

Från månad 1  
 Tom månad 3

**Antal administrerade löner**


Månad	Antal löner 2013	Plan 2014	Avvikelse, %	Antal ÅÅ	Antal löner/ÅÅ	Antal löner 2012	Plan 2013	Avvikelse, %	Antal ÅÅ	Antal löner/ÅÅ
Januari	48,990	49,610	-1.3%	52.8	928	49,739	48,415	2.7%	54.2	918
Februari	48,918	49,440	-1.1%	50.4	971	49,568	48,359	2.5%	51.3	967
Mars	48,546	49,163	-1.3%	44.2	1,099	49,291	48,769	1.1%	52.6	938
April		51,990				52,125	51,080	2.0%	50.6	1,029
Maj		49,466				49,594	48,714	1.8%	52.5	945
Juni		50,061				50,191	48,585	3.3%	55.6	904
Juli		51,519				51,653	50,563	2.2%	51.3	1,007
Augusti		49,604				49,733	48,856	1.8%	53.9	923
September		49,825				49,954	48,804	2.4%	51.8	964
Oktober		50,359				50,490	48,249	4.6%	53.3	947
November		49,465				49,593	49,636	-0.1%	55.1	901
December		49,498				49,626	57,569	-13.8%	52.8	940
<b>Totalt</b>	<b>146,454</b>	<b>600,000</b>				<b>601,557</b>	<b>597,600</b>			<b>11,381</b>
<b>Snitt</b>	<b>48,818</b>	<b>50,000</b>	<b>-2.4%</b>	<b>49.1</b>	<b>994</b>	<b>50,130</b>	<b>49,800</b>	<b>0.7%</b>	<b>52.9</b>	<b>948</b>

 Nämndens årsmål 960  
 Avvikelse 34

 960  
 -12