

Ank 2014-02-18

KOMMUNLEDNINGSFÖRVALTNINGEN
Dnr KS2014/0077, 317

Tekniska Kontoret

Ljungby Kommun

Medborgare förslag
gäller Södra-Ljunga
Vi önskar 2st gatulampor så att stigen

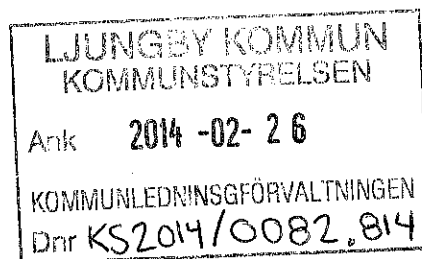
mellan Affären Lingvägen och Viltstigen

blir upplyst det är många som går där

den är asfalterat



LJUNGBY
KOMMUN



Medborgarförslag

Mitt medborgarförslag: Skapa bättre möjligheter för fiske i Lagaån.

Flytbryggor är ett bra alternativ eftersom vattennivån varierar under året. Det behövs även en bättre ramp för sjösättning av båtar vid Industribron.

Min motivering: För att kunna utnyttja vår fantastiskt fina å som rinner genom Ljungby skulle vi fritidsfiskare se fram emot att det placeras ett antal flytbryggor som skulle underlätta bl.a. för flugfiske. Lämpliga placeringar skulle kunna vara söder om Replösabron, söder om Ågårdsbron, norr och söder om Elverksbron samt söder om Industribron, se bifogad karta.

Namn*:

Adress*:

Telefonnummer:

E-postadress: |

Namnunderskrift*

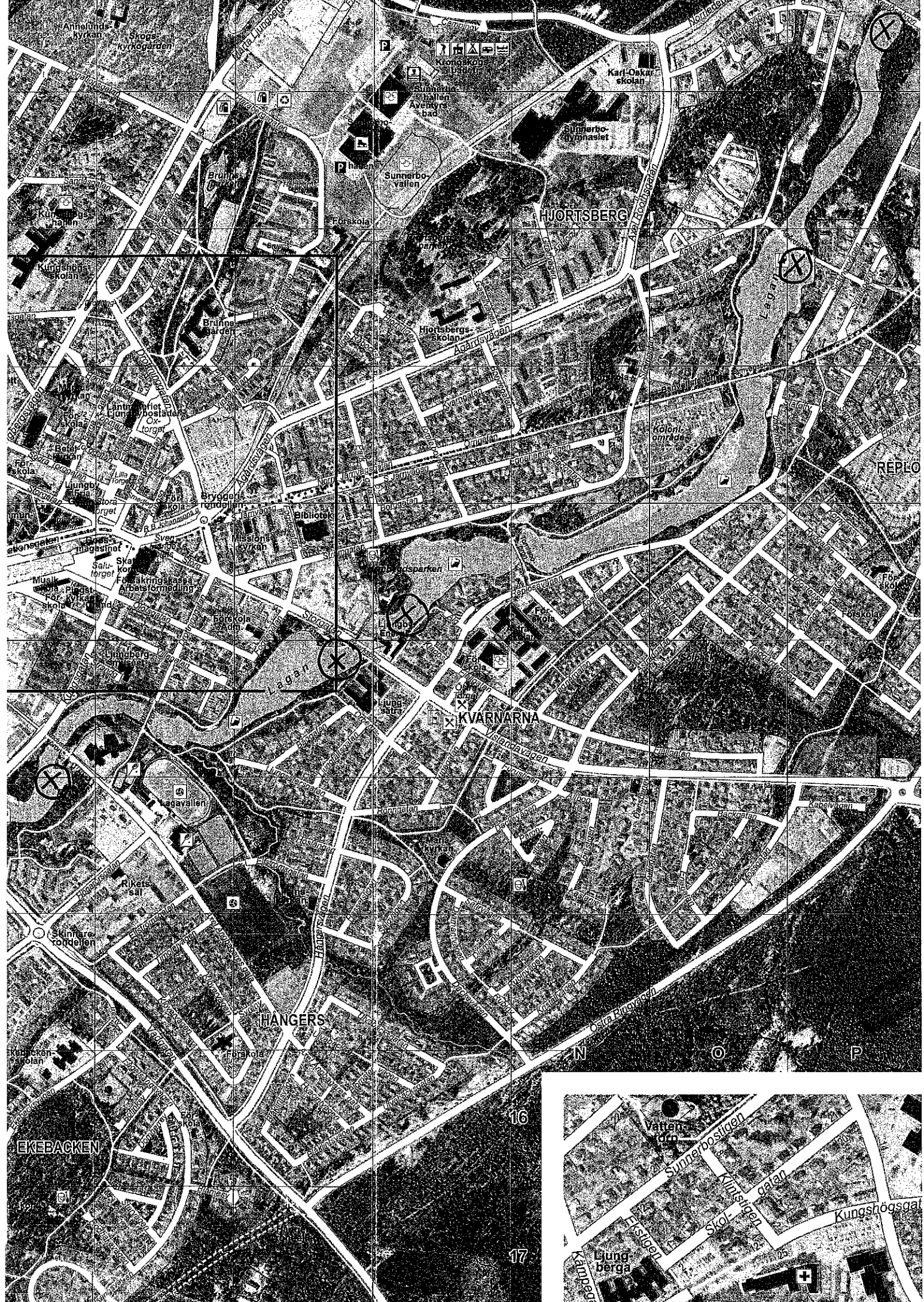
2014-02-21

Datum

*Dessa uppgifter måste fyllas i för att förslaget ska behandlas.

Skicka blanketten till Ljungby kommun, 341 83 Ljungby. Märk brevet med "Medborgarförslag".

När ditt medborgarförslag har registrerats hos kommunen kommer du att få en bekräftelse via post på detta. Ditt medborgarförslag blir en allmän handling och publiceras, utan avsändare, på kommunens webbplats.



Annandals kyrkan
Skogs kyrkogården
Kungshögskolan
Kungshögskolans
Kungshögskolans
Kungshögskolans

Kungshögskolans
Kungshögskolans
Kungshögskolans
Kungshögskolans

Kungshögskolans
Kungshögskolans
Kungshögskolans
Kungshögskolans

Kungshögskolans
Kungshögskolans
Kungshögskolans
Kungshögskolans

Kungshögskolans
Kungshögskolans
Kungshögskolans
Kungshögskolans

Kungshögskolans
Kungshögskolans
Kungshögskolans
Kungshögskolans

Kungshögskolans
Kungshögskolans
Kungshögskolans
Kungshögskolans

Kungshögskolans
Kungshögskolans
Kungshögskolans
Kungshögskolans

Kungshögskolans
Kungshögskolans
Kungshögskolans
Kungshögskolans

Kungshögskolans
Kungshögskolans
Kungshögskolans
Kungshögskolans

Stora Annerödsgatan
Sunnarbo
Sunnarbo
Sunnarbo

Sunnarbo
Sunnarbo
Sunnarbo
Sunnarbo

Sunnarbo
Sunnarbo
Sunnarbo
Sunnarbo

Sunnarbo
Sunnarbo
Sunnarbo
Sunnarbo

Sunnarbo
Sunnarbo
Sunnarbo
Sunnarbo

Sunnarbo
Sunnarbo
Sunnarbo
Sunnarbo

Sunnarbo
Sunnarbo
Sunnarbo
Sunnarbo

Sunnarbo
Sunnarbo
Sunnarbo
Sunnarbo

Sunnarbo
Sunnarbo
Sunnarbo
Sunnarbo

Sunnarbo
Sunnarbo
Sunnarbo
Sunnarbo

Karl-Oskar skolan
Sunnarbo
Sunnarbo
Sunnarbo

Sunnarbo
Sunnarbo
Sunnarbo
Sunnarbo

Sunnarbo
Sunnarbo
Sunnarbo
Sunnarbo

Sunnarbo
Sunnarbo
Sunnarbo
Sunnarbo

Sunnarbo
Sunnarbo
Sunnarbo
Sunnarbo

Sunnarbo
Sunnarbo
Sunnarbo
Sunnarbo

Sunnarbo
Sunnarbo
Sunnarbo
Sunnarbo

Sunnarbo
Sunnarbo
Sunnarbo
Sunnarbo

Sunnarbo
Sunnarbo
Sunnarbo
Sunnarbo

Sunnarbo
Sunnarbo
Sunnarbo
Sunnarbo

HJORTSBERG
Sunnarbo
Sunnarbo
Sunnarbo

Sunnarbo
Sunnarbo
Sunnarbo
Sunnarbo

Sunnarbo
Sunnarbo
Sunnarbo
Sunnarbo

Sunnarbo
Sunnarbo
Sunnarbo
Sunnarbo

Sunnarbo
Sunnarbo
Sunnarbo
Sunnarbo

Sunnarbo
Sunnarbo
Sunnarbo
Sunnarbo

Sunnarbo
Sunnarbo
Sunnarbo
Sunnarbo

Sunnarbo
Sunnarbo
Sunnarbo
Sunnarbo

Sunnarbo
Sunnarbo
Sunnarbo
Sunnarbo

Sunnarbo
Sunnarbo
Sunnarbo
Sunnarbo

Karl-Oskar skolan
Sunnarbo
Sunnarbo
Sunnarbo

Sunnarbo
Sunnarbo
Sunnarbo
Sunnarbo

Sunnarbo
Sunnarbo
Sunnarbo
Sunnarbo

Sunnarbo
Sunnarbo
Sunnarbo
Sunnarbo

Sunnarbo
Sunnarbo
Sunnarbo
Sunnarbo

Sunnarbo
Sunnarbo
Sunnarbo
Sunnarbo

Sunnarbo
Sunnarbo
Sunnarbo
Sunnarbo

Sunnarbo
Sunnarbo
Sunnarbo
Sunnarbo

Sunnarbo
Sunnarbo
Sunnarbo
Sunnarbo

Sunnarbo
Sunnarbo
Sunnarbo
Sunnarbo



16

17



LJUNGBY
KOMMUN

LJUNGBY KOMMUN
KOMMUNSTYRELSEN

Ank 2014 -02- 26

KOMMUNLEDNINGSFÖRVALTNINGEN
Dnr KS2014/0083. 312

Medborgarförslag

Mitt medborgarförslag: Anlägg en cykelväg mellan Berghemsrondellen och Rosendalsrondellen.
Det finns troligen utrymme på norrsidan om Helsingborgsvägen, se kartbilaga.

Min motivering: Kommer man cykelvägen utmed Söderleden och vidare mot Ljungbyporten måste man cykla eller gå på Helsingborgsvägen vilket inte känns helt säkert eftersom det är hög trafikbelastning på den sträckan.

Namn*:

Adress*:

Telefonnumm

E-postadress:

Namnunderskrift*

2014-02-25

Datum

*Dessa uppgifter måste fyllas i för att förslaget ska behandlas.

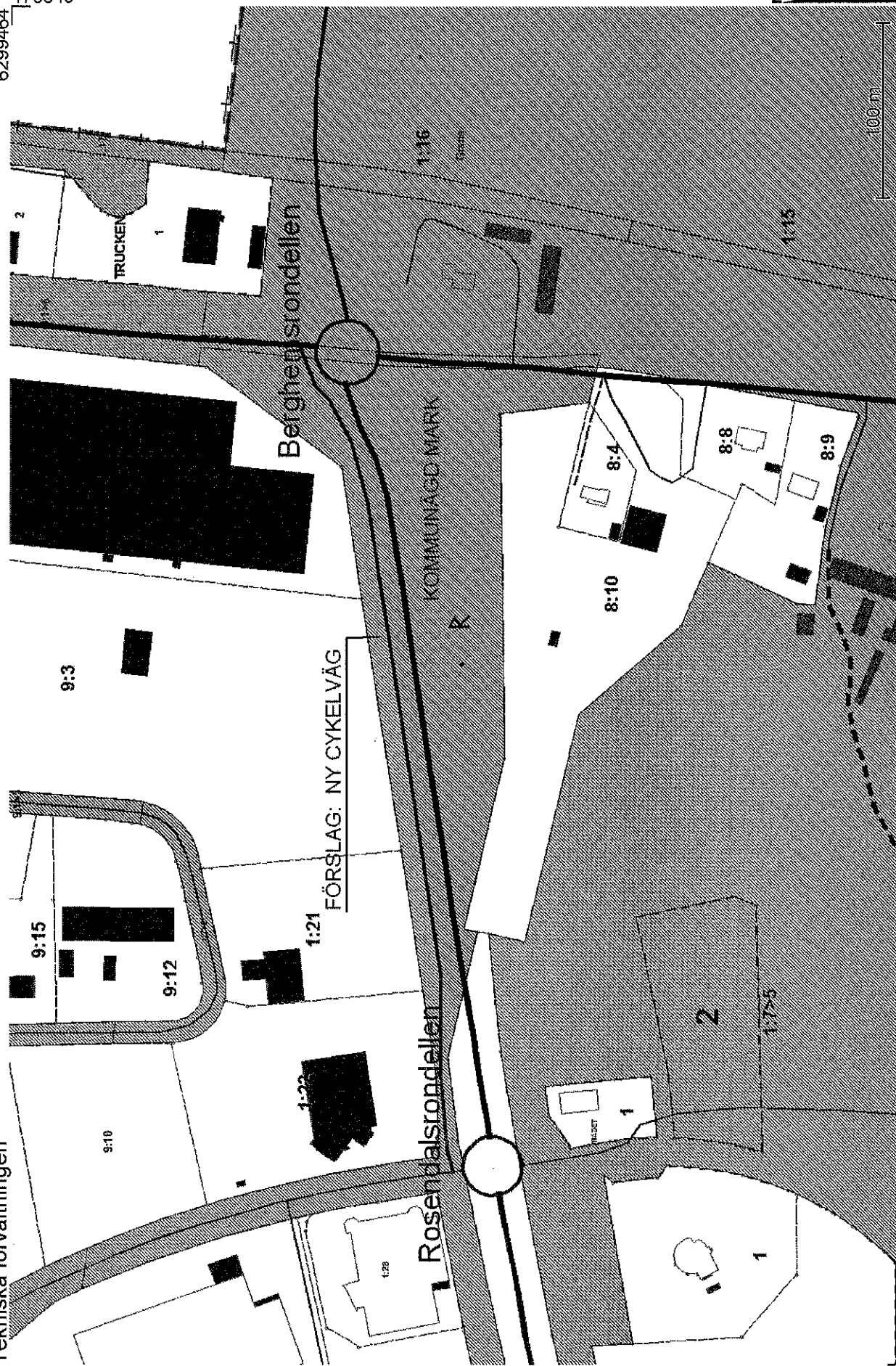
Skicka blanketten till Ljungby kommun, 341 83 Ljungby. Märk brevet med "Medborgarförslag".

När ditt medborgarförslag har registrerats hos kommunen kommer du att få en bekräftelse via post på detta. Ditt medborgarförslag blir en allmän handling och publiceras, utan avsändare, på kommunens webbplats.

Tekniska förvaltningen

6299464

175649



174878

6298954

© Ljungby Kommun och Lantmäteriet
 Kartredovisningen har inte rättelseverkan, jmfir mot beslut i lantmäterihandlingar
 Koordinatsystem SWEREF 99 13 30

Skala 1:3000
 Skapad med InfoVisaren
 2014-02-20



LJUNGBY
KOMMUN

LJUNGBY KOMMUN
KOMMUNSTYRELSEN

Ank 2014 -03- 05

KOMMUNLEDNINGSFÖRVALTNINGEN

Dnr KS 2014/0092.312

Medborgarförslag

Mitt medborgarförslag:

Med bakgrund att göra en attraktiv landsbygd där barn & ungdomar känner trygghet är ett led till att ungdomar återvänder till sin hemort i vuxen ålder & bildar familjer.

Förslag är att göra en belyst slinga/cykelväg mellan

Min motivering: Ryssbystorgata & Ryssby idrottsfält.

Förslag på medel att söka till projektet www.boverket.se/Bidrag--stod/stod-till-utvecklingsomradet/

Namn*:

Adress*:

Telefonnummer:

E-postadress:

se

Namnunderskrift*

Datum

24/2 - 2014

*Dessa uppgifter måste fyllas i för att förslaget ska behandlas.

Skicka blanketten till Ljungby kommun, 341 83 Ljungby. Märk brevet med "Medborgarförslag".

När ditt medborgarförslag har registrerats hos kommunen kommer du att få en bekräftelse via post på detta. Ditt medborgarförslag blir en allmän handling och publiceras, utan avsändare, på kommunens webbplats.

Ärendeutskrift
2014-04-09 11:53:31

LJUNGBY KOMMUN KOMMUNSTYRELSEN
Ank 2014 -04- 0 9
KOMMUNLEDNINGSFÖRVALTNINGEN
Dnr KS 2014/0159, 311

E-förslag
Ärende-ID: 556
Skapat 2014-01-09 12:28:49 av

Förslaget gäller: Plan och bygg
Rubrik: Söderled i Lagan
Förslag: Förbättra trafiksäkerheten och minska buller från E:4.
Bilagor: 1. Medborgarförslag jan 2014
Slutdatum: 2014-04-09
Status: Publicerad
Resultat:
Kommentar beslut:
Korrespondens: 1. **Angående e-förslag 556: Söderled i Lagan**

[
E noren-holgersson@ljungby.se) ->
(om)

Tack för att du formulerat förslag till kommunen via e-förslag. Du är faktiskt den allra första som har tagit den möjligheten.

Lycka till! Jag hoppas att du får minst 30 signaturer inom 90 dagar.

Med vänlig hälsning
Eva-Marie Norén Holgersson
eva-marie.noren-holgersson@ljungby.se

KF 28 april 2014

"Söderled i Lagan"

Positivt att vi fått en fin cykelväg mellan Lagan och Ljungby. Likaså är Söderleden i Ljungby mycket välkommen- nu slipper genomfartstrafiken, främst den tunga, ta vägen genom Ljungby stad.

Nu hoppas vi att också Lagan slipper genomfartstrafik på Storgatan. Problemen är stora när det blir stopp på E:4 och all trafik leds genom Lagan. Detta sker väldigt ofta.

Förhoppningsvis ska E:4 byggas ut till fyrfilig väg eller motorväg men under byggnadstiden kommer säkerligen trafiken att tidvis behöva ledas om, bl.a. genom Lagan.

Nu finns och har funnits det en lösning som minskar problemen avsevärt.

Det fanns planer på 70-talet från kommunen att knyta samman Västergatan i Lagan med gamla E:4.

Jag har tidigare lagt medborgarförslag om detta men inget hände. Till slut kom besked att gatukontoret skulle utreda och ge förslag. Jag har inte fått mer svar än att förslaget har registrerats.

Vissa små steg har skett (efter mitt förslag?) en låg vall har lagts upp mot Västergatan för några år sedan och numera är tung trafik på Domarydsvägen ej tillåten.

Mitt förslag var att återställa åsen mot Västergatan/Domarydsvägen och stänga av Domarydsvägen för trafik – endast tillåta cykel och gående. Denna återställning skulle också skapa ett bra bullerskydd gentemot E:4. Sedan en tid tillåts inte tung genomfartstrafik men personbilstrafiken är ett problem pga många barn i området, smala gator, dålig sikt pga kurvor och delvis avsaknad av trottoarer.

1 Bind samman Västergatan och gamla E:4. Anlägg en rondell söder Lagan som lugnar ner hastigheterna, led genomfartstrafiken in på Västergatan och sedan Värnamovägen - anlägg även i den korsningen en rondell, som skapar ett lugnare och jämnare trafikflöde. Vägverket borde betala en större del av kostnaderna då detta förslag även underlättar för dem! Anlägg helst även en informationsplats vid den föreslagna södra rondellen där runstenen som tidigare varit en del av en gammal bro får en bättre placering än nu. Information och orientering kan ges om Bergabygden, nuvarande Lagan och Bergaslingen.

2 Stäng av Domarydsvägen för all biltrafik! Genomfartstrafik i bostadsområde ska undvikas.

3 Återskapa åsen vid nuvarande korsning Västergatan/Domarydsvägen och plantera växtlighet - därigenom erhåller man en naturlig bullervall mot E:4 vars trafik stör, mest nattetid och vid de ofta från väst kommande luftströmmarna.

Ett argument från en kommunal tjänsteman enligt uppgift för att inte ansluta Västergatan till gamla E:4 skulle vara beroende av att det är vattenskyddsområde. Men sedan länge får lastbilar med farligt gods ta vägen öster om Lagaån och inte framföras på gamla E:4. Vidare har vägverket lyckats bygga om nuvarande E:4 så att bilar med farligt gods får köra genom Bergaåsen, Växjö kommuns vattentäkt. **Det borde således om viljan och pengarna finns vara stora förutsättningar för att förbättra trafikmiljön i Lagan och samtidigt underlätta för genomfartstrafiken!**