

PLANBESTÄMMELSER

Följande gäller inom områden med nedanstående beteckningar. Endast angiven användning och utformning är tillåten. Bestämmelser utan beteckning gäller inom hela planområdet.

GRÄNSER

Planområdesgräns
Användningsgräns
Egenskapsgräns

ANVÄNDNING AV MARK OCH VATTEN

Kvartersmark

B Bostäder
L₁ Akerholmer
LM Odlingsbete eller begravning
M Begravning
M₁ Endast byggnader vilka har med skötsel av kyrkogården att göra
C₁ Kyrka
R Kultur

UTNYTTJANDEGRAD/FASTIGHETSINDELNING

e_{0,0} Högsta exploateringsgrad (byggnadsarea, BVA, per användningsområde)

e₁ Endast en huvudbyggnad om 500 kvm byggnadsarea (BVA) får uppföras. Största BVA för kompletterbyggnad är 100 m² och högsta antal kompletterbyggnader är två stycken.

e₃ Endast en huvudbyggnad om 150 m² byggnadsarea (BVA) får uppföras. Största BVA för kompletterbyggnad är 80 m² och högsta antal kompletterbyggnader är två stycken. Vind får inte inredas. Högsta antal fastigheter inom användningsområdet

BEGRENSNING AV MARKENS BEBYGGANDE

Byggnad får inte uppföra

MARKENS ANORDNANDE
n₁ Marken ska vara tillgänglig för allmän luftledning och allmän underjordisk ledning
n₂ Marklov krävs för redafällning för lindar

MARKENS ANORDNANDE

Marken ska utgöra markbädd för rening av dagvatten.

Utfart

Körbar in- och utfart får inte anordnas för motorfordon

PLACERING, UTFORMNING, UTFÖRANDE

Utformning

I, II

Utseende

f₁ Högsta antal våningar

f₂

f₃

Värdefulla byggnader och områden

Byggnaden får inte rivas

Kulturhistoriskt värdefull byggnad. Vid utvändiga underhållsarbeten ska utförande beträffande utseende och kvalitet väljas i överensstämmelse med originalutförande och/eller i en stil typisk för byggnadens tillkomsttid.

ADMINISTRATIVA BESTÄMMELSER

Genomförandetid

Genomförandetiden är 15 år från den dag planen lägs kraft

ILLUSTRATIONER

Illustrationslinje
Gräns för värdeutredningsområde

Information

Detaljplanen är upprättad enligt äldre plan- och bygglagen (ÅPBL 1987:10). Kyrkogårdarna skyddas enligt kulturminniförelagen (KML 1988:950)

UTSTÄLLNINGSHANDLING

Förslag till detaljplan för del av

Prästgården 2:1 m fl - Värmdö kyrkogård

Upprättad enl Äpbl (1987:10)

VÄRMDÖ KOMMUN
STOCKHOLMS LÄN

Upprättad 2014 04 04

PLANHANDLINGAR:
Plananta
Plansbeskrivning
Genomförandebeskrivning

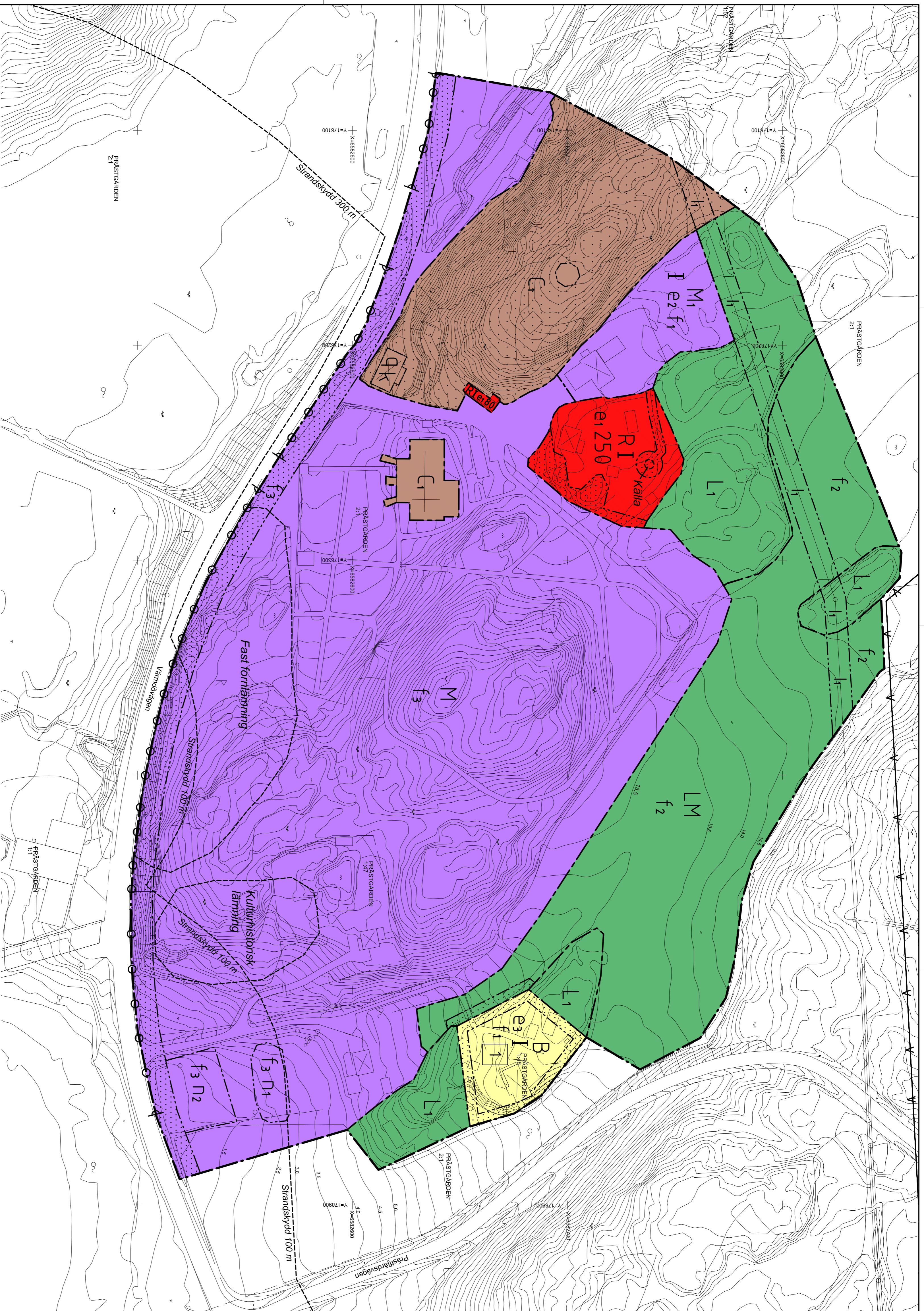
Marita Claesson
Tit. planchef

ANTAGANDE

LAGA KRAFT

13SPN/0231

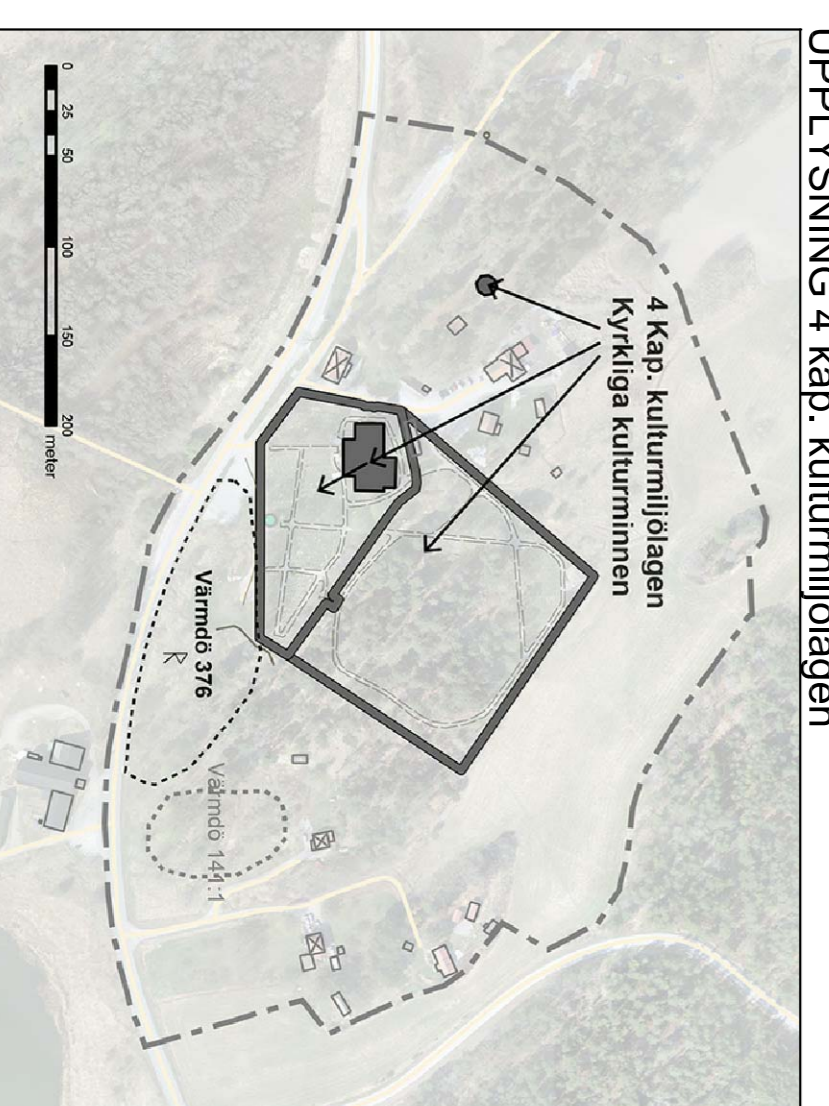
Arkiv



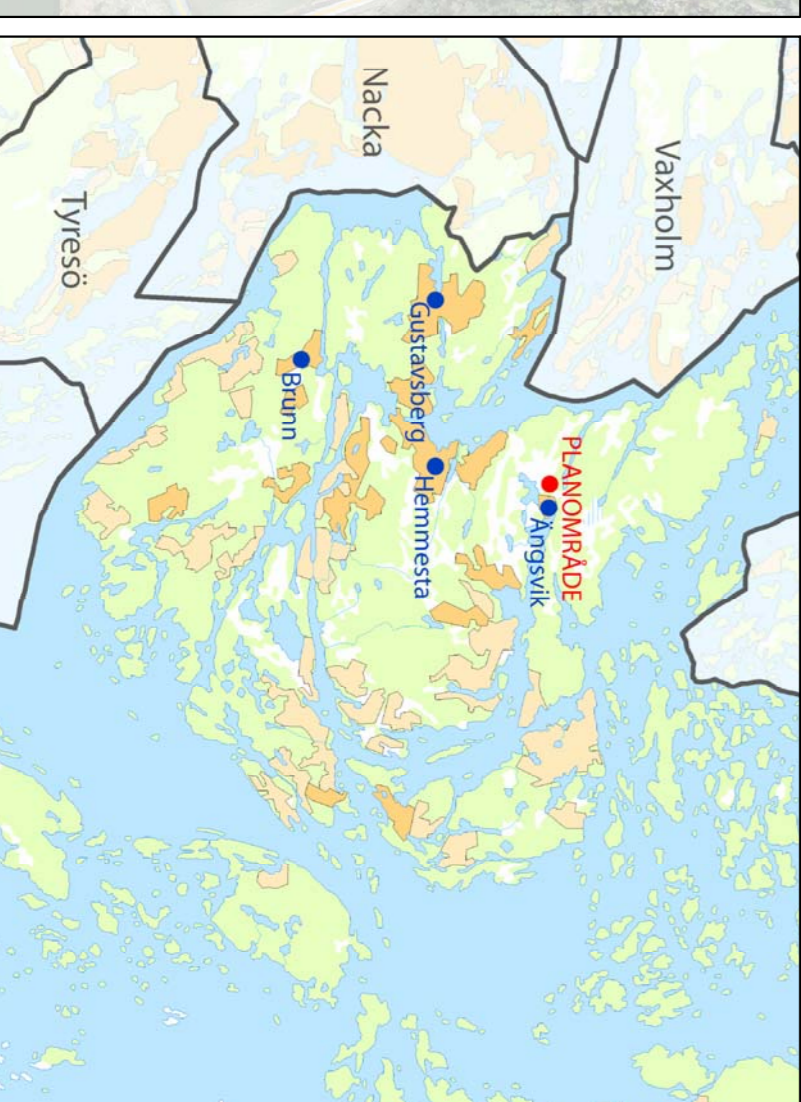
TECKENFÖRKLARING GRUNDKARTA

- Fastlighetsgräns
- Bostadsstus
- Ovrig byggnad
- Väg
- Gångbana
- Staket
- Stödmur
- Häck
- Dike
- Ägostalg
- Nikårkuror
- Väg kantsten
- 1:45
- Fastlighetsbeteckning
- X=6576800
- Koordinatangrivelse
- Berg i dagen
- Barrskog
- Barträd
- Åker
- Äng
- Lövskog
- Lövträd
- Brunn
- Fornlämning

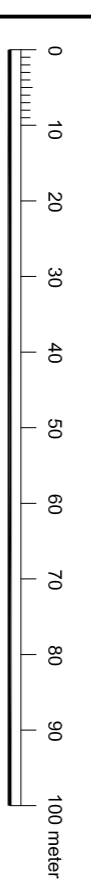
UPPLYSNING 4 kap. kulturmiljölagen



ÖVERSIKTSKARTA Planområdet



Skala 1:1000 i A1 format
Skala 1:2000 i A3 format



KARTBETECKNINGAR ENLIGT HMKKARTOGRAFI

GRUNDKARTAN UPPRÄTTAD AV VÄRMDÖKOMMUN I MAJ 2011 GENOM
UTDRAG OCH KOMPLETERING AV KOMMUNENS DIGITALA PRIMÄRKARTA
KOORDINAT- OCH PROJEKTIONSSYSTEM SVREF91800 GPS, HÖLDSYSTEM RH 00.

INMÄTNING I MAJ 2011

AKTUALITET:
FASTIGHETSINDELNING 2014-03-05
DETALJINOMRÅTTON 2014-03-05

Kartan reviderad från detaljplan
Prästgården 2:1 2014-03-05
Jan Nilsson
Lantmätningsejdför

SKALA 1:1000