

BUDGET I BALANS

ENHET

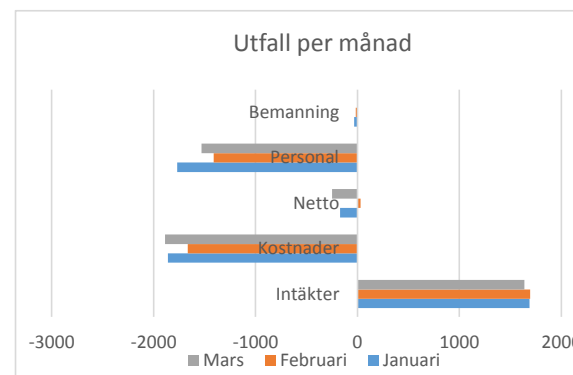
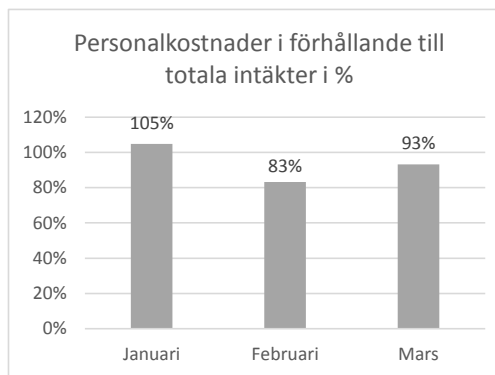
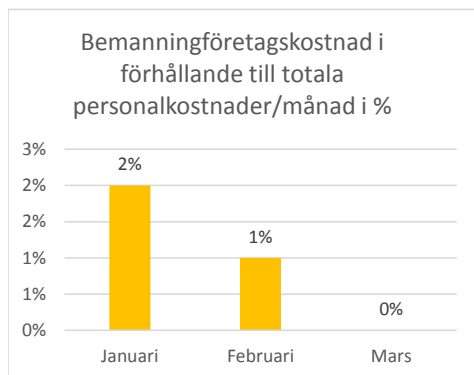
Hemmesta-Djurö hemtjänst

	Utfall/månad i tkr			Personal kostnad inkl bemanning	Kostnad bemannings företag
	Intäkter	Kostnader	Netto		
Januari	1,689	-1,861	-172	-1,770	-34
Februari	1,694	-1,665	29	-1,411	-17
Mars	1,639	-1,888	-249	-1,529	-5
Ackumulerat	5022	-5414	-392	-4,710	-56

Analys	Åtgärd/Förbättring
Beskrivning av vad månadens nettounderskott består av	För att nå en budget i balans

Kommentar:
Djurös kundunderlag har minskat vilket medfört lägre intäkter. Omställningen och personalförflyttningar har medfört ökade kostnader.

Kommentar:
Nya system för kostnadskontroll har införts from mars.
En administrativ tjänst tas bort from april.
Djurös gruppleddartjänst har minskats med 50% from mars.



Intäkter = lika de preliminära intäkterna som beräknas utifrån beviljad tid 89%

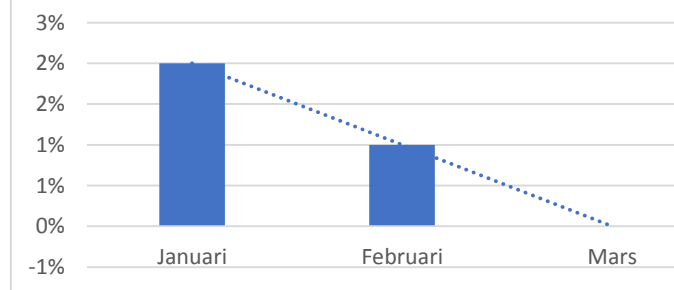
Kostnader = lika med bup-rapport Raindance

	Utfall/månad i tkr			Kostn Personal	Kostnad Bemanning	Bemann.k/ personalk
	Intäkter	Kostnader	Netto			
Januari	1689	-1861	-172	-1,770	-34	2%
Februari	1694	-1665	29	-1,411	-17	1%
Mars	1639	-1888	-249	-1,529	-5	0%
Ackumulerat	5022	-5414	-392	-4,710	-56	1%

Bemanningsföretag

Januari	2%
Februari	1%
Mars	0%

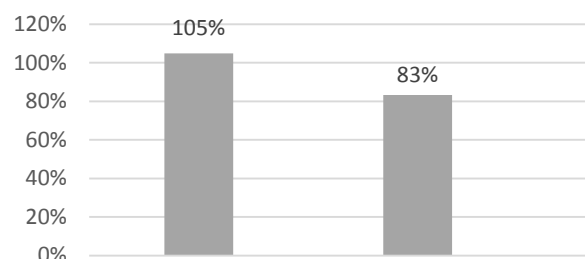
Bemanningsföretagskostnader i förhållande till totala personalkostnader/månad i %



Personalkostnader i förhållande till intäkter

	Intäkter	Personalkostn
Januari	105%	1689
Februari	83%	1694
Mars	93%	1639

Personalkostnader i förhållande till intäkter i %

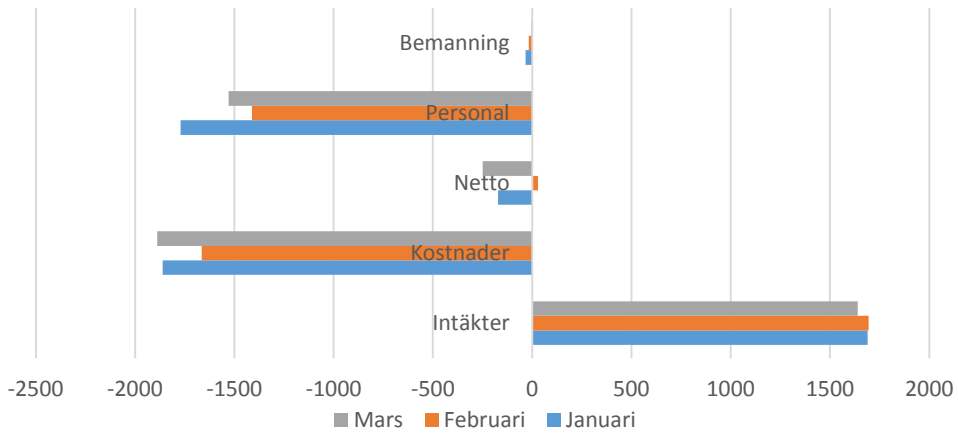


U/o

Januari

Februari

Utfall kostnad/intäkt/netto/personal/bemanningsföretag per månad



otala

93%



Mars