

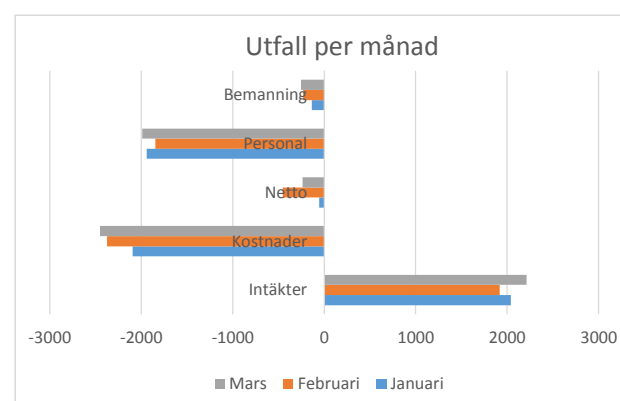
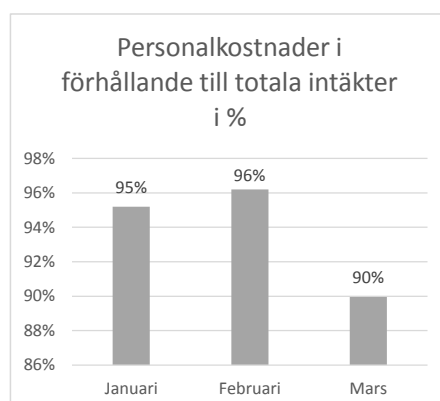
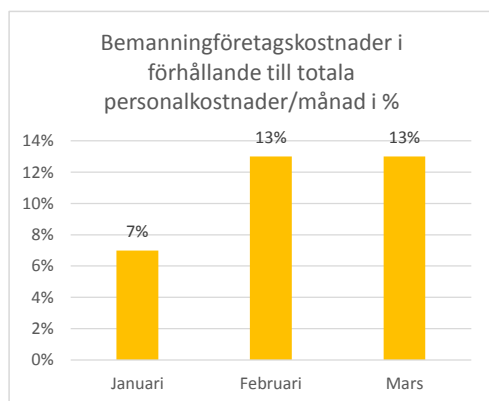
BUDGET I BALANS

ENHET

Djuröhemmet

	Utfall/månad i tkr				
	Intäkter	Kostnader	Netto	varav personalkostnad inkl bemanning	varav kostnad bemanning
Januari	2039	-2093	-54	-1,941	-134
Februari	1919	-2372	-453	-1,846	-231
Mars	2212	-2449	-237	-1,990	-254
Accumulerat	6170	-6914	-744	-5,777	-619

Analys:	Åtgärd/Förbättring
Beskrivning av vad månadens nettounderrskott består av	För att nå en budget i balans
<p>Kommentar: Inhyring av sjuksköterskor pga sjukdom under mars har liksom i februari skett i högre utsträckning än tidigare då inga sökande har svarat på annonser. För att minska behovet av bemanningsföretag har nya timvikarier anställts vilket till en början utgör en ökad kostnad.</p>	<p>Kommentar: Kontinuerlig genomgång och uppdatering av vårdnivåer en ggn/mån. Fortsatt arbete med att rekrytera vikarier. Effektivisering av verksamheten genom omdisponering av personalresurser.</p>

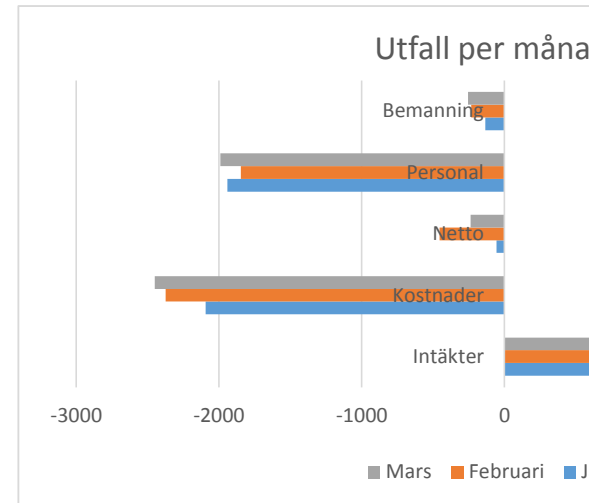
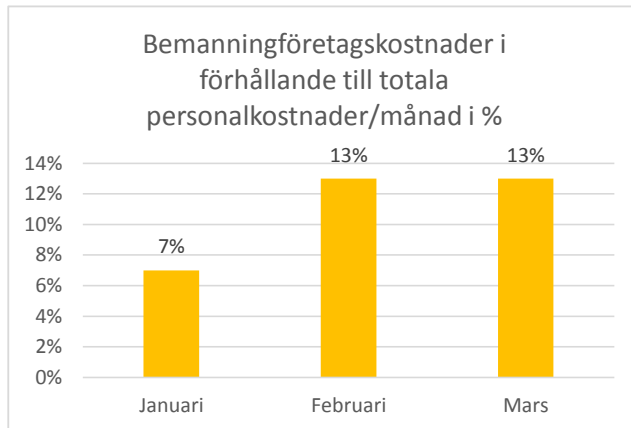


Januari
 Februari
 Mars

Utfall/månad i tkr			Kostnad	Kostnad	Bemann.k/
Intäkter	Kostnader	Netto	Personal	Bemanning	personalk
2039	-2093	-54	-1,941	-134	7%
1919	-2372	-453	-1,846	-231	13%
2212	-2449	-237	-1,990	-254	13%

Bemanningsföretag

Januari 7%
 Februari 13%
 Mars 13%



Personalkostnader i förhållande till intäkter

	Intäkter	Personalkostn
Januari	95%	2039
Februari	96%	1919
Mars	90%	2212

