

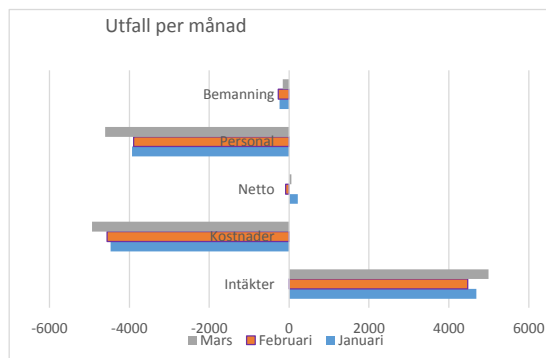
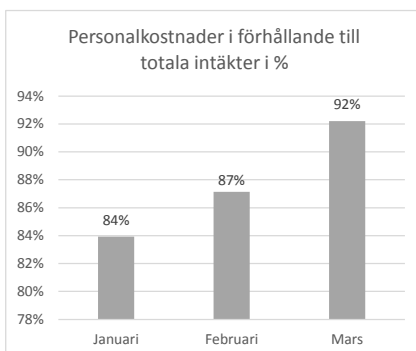
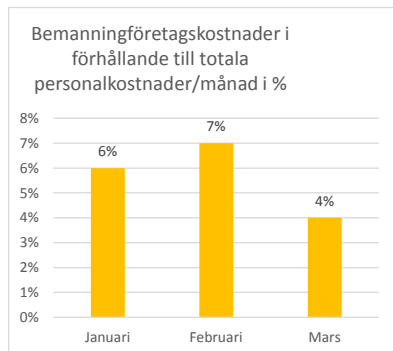
BUDGET I BALANS

ENHET **Gustavsgården**

Utfall/månad i tkr					
Intäkter	Kostnader	Netto	varav personalkostnad inkl bemanning	varav kostnad bemanning	

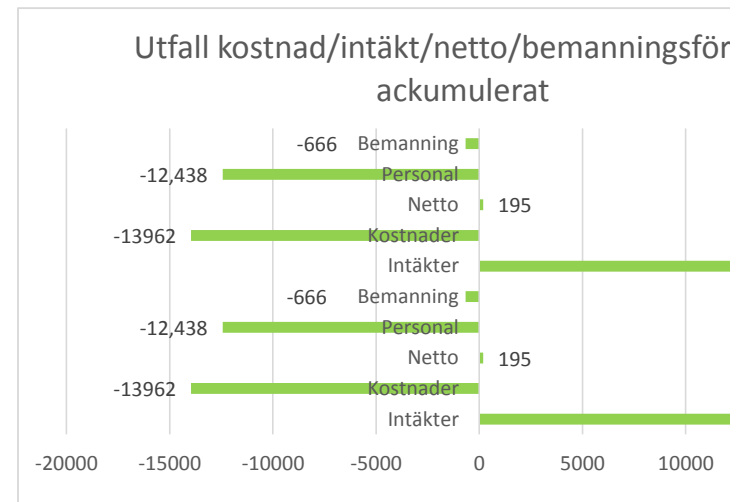
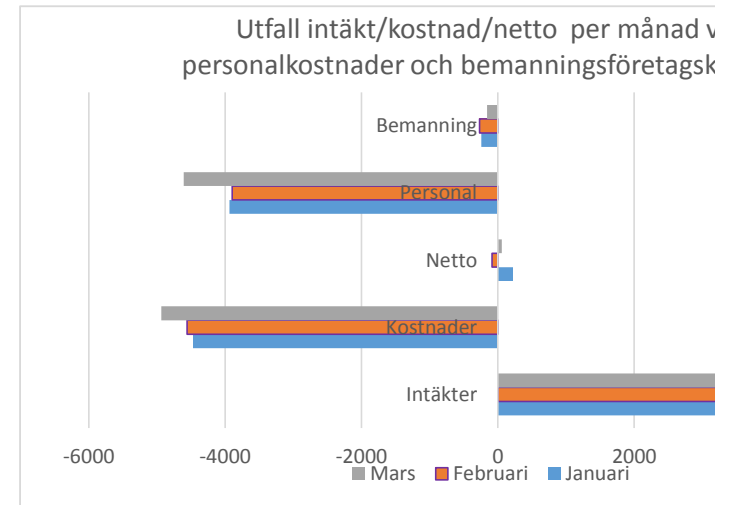
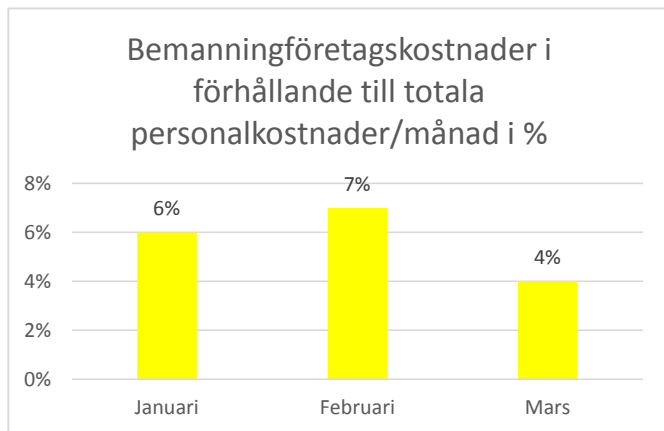
Januari	4,690	-4,469	221	-3,936	-240
Februari	4,470	-4,556	-86	-3,895	-270
Mars	4,997	-4,937	60	-4,607	-156
Akkumulerat	14,157	-13,962	195	-12,438	-666

Analys	Åtgärd/Förbättring
Beskrivning av vad månadens nettounderskott består av	För att nå en budget i balans
<p>Kommentar: Översyn och justering av vårdnivåer från januari ger Gustavsgården högre intäkter än prognostiserat.</p> <p>Gustavsgårdens boende och personal har drabbats av magsjuka under mars månad vilket medfört en merkostnad på ca 165 tkr.</p>	<p>Kommentar: Kontinuerlig genomgång och uppdatering av vårdnivåer en ggn/mån enligt fastställd rutin.</p> <p>Utvecklingsarbete bedrivs inom flera olika områden och syftet är att genom utvecklingsarbetet bygga en förändringsstruktur som håller över tid.</p> <p>Den fortsatta utvecklingsatsningen kommer att skapa förutsättningar för kompetens- och kvalitetsutveckling, förbättrad egenkontroll och budget i balans.</p>



	Utfall/månad i tkr			Kostnad Personal	Kostnad Bemanning	Bemann.k/ personalk
	Intäkter	Kostnader	Netto			
Januari	4690	-4469	221	-3,936	-240	6%
Februari	4470	-4556	-86	-3,895	-270	7%
Mars	4997	-4937	60	-4,607	-156	3%
Akkumulerat	14157	-13962	195	-12,438	-666	5%

Bemanningsföretag	
Januari	6%
Februari	7%
Mars	4%



Personalkostnader i förhållande till intäkter

	Intäkter	Personalkostn
Januari	84%	4690 3936
Februari	87%	4470 3895
Mars	92%	4997 4607

