

PLANBESTÄMMELSER

Följande gäller inom områden med nedanstående beteckningar. Bestämmelse utan beteckning gäller inom hela planområdet. Endast angiven användning och utformning är tillåten.

Gränsbeteckningar

- Gräns för planområdet
Användningsgräns
Egenskapsgräns
Utgående gräns

Användning av mark

- SAFA
BC
K
(K)
Fordon-, gång- och cykeltrafik
Bostäder: I bottenvåningen mot allmän gata medges endast centrumsändamål, samt bostadskomplement i mindre omfattning.

Begränsning av markens bebyggande

- Marken får inte bebyggas. Skärm, parkering och ramper får anordnas.
Entreprenör till trapphus får uppföras med en högsta byggnadshöjd 4,5 meter och längd 5 meter.
Marken får byggas över/under med körbart bjaklag.

Körförbindelse

- Körförbindelse får inte anordnas
Uppformning, utförande
Högsta totalhöjd i meter över nollplanet

- Högsta antal våningar
Minst 27 meter fri höjd över gata.
Minst 24 meter fri höjd.

Skärmak mot gata och kvartersgata får anordnas till en fri höjd av minst 3,5 meter ovan mark. Balkonger får utföras endast mot gård.

Utöver angiven totalhöjd får teknikutrymmen anordnas minst 2 meter in från ytterfasad och med en höjd 2,5 meter över angiven totalhöjd.

I byggnadsdelar utmed järnvägen ska utrymning vara möjlig på annan sida än mot järnvägen. Frisklufttag ska placeras på gårdssidan.

Grundvattenrännare ingrepp tillåts ej. Den yttre miljön och tillkommande bebyggelse ska i allt väsentligt utformas enligt gestaltungsprogram.

Byggnadsteknik

Lägsta schaktingsnivå är + 0,0 meter över nollplanet. Störningsskydd

Skärm Genomsiktig skärm i fasadliv ska uppföras som störningsskydd till en höjd lika inliggande hus.

Bostäder ska utformas så att minst hälften av böningsrummen i varje lägenhet får högst 55 dBA ekvivalent ljudnivå (fritfallsvärde) utanför fönster.

Minst en balkong/uteplats till varje bostad eller en gemensam uteplats i anslutning till bostäderna ska utföras eller placeras så att de utsätts för högst 55 dBA ekvivalent ljudnivå och högst 70 dBA maximal ljudnivå (fritfallsvärden).

Bostäder ska utföras så att stömljud i böningsrum inte överstiger ljudnivån 30 dBA (slow) vid läppassage.

Bostäder ska utföras så att ekvivalent ljudnivå i böningsrum inte överstiger 30 dBA och maximal ljudnivå inte överstiger 45 dBA mellan kl. 22.00-06.00.

Risk- och störningsskydd

Bullerskydd i form av komfortskärm ska uppföras. Skärm uppförs till en höjd av 3 meter i huvudsak enligt plankartans illustration.

Vibrationer i byggnader ska underskrida komfortriktvärde 0,4 mm/s.

Administrativa bestämmelser

Genomförandeten slutar 5 år efter det att planen har vunnit laga kraft.

GRUNDKARTA

- Stadsdelsgrens
Kvarter enligt detaljplan
Allmän plats-gräns
Kvartersgräns
Fästningsgräns
Fastighetsbeteckning
Servitutsområde
Ledningsrättsområde
Fornlämningsområde
Byggnad
Skaket
Mur
Stödmur
Väg/ gångbanekant
Träd
Nivåkurvor
Markhöjd

Koordinatsystem: Sverref99 18 00 i plan och RH 2000 i höjd

Upprättad av Stadsplaneringsavdelningen
Aktualiseringsdatum 2013-12-20

Tomas Silvertorsen
Kartläggare

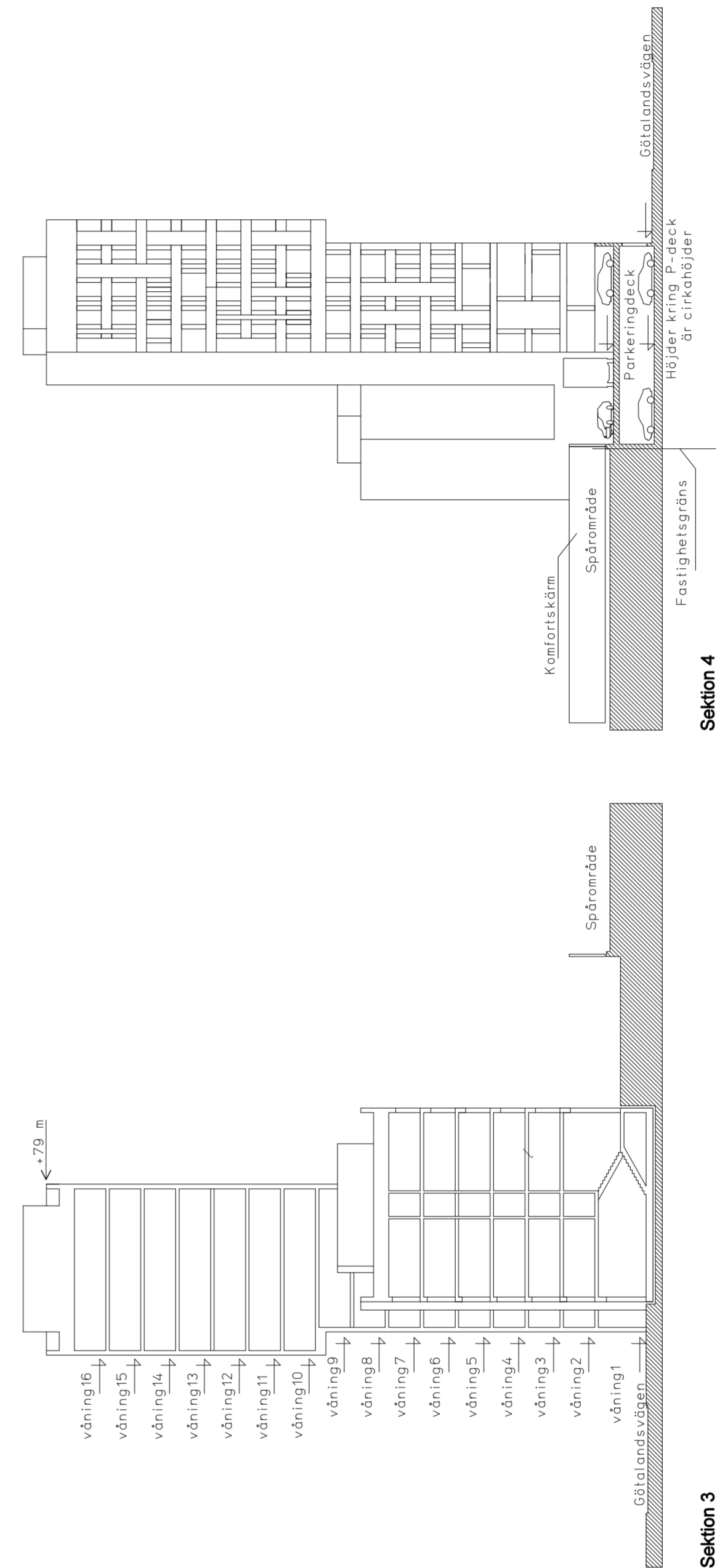
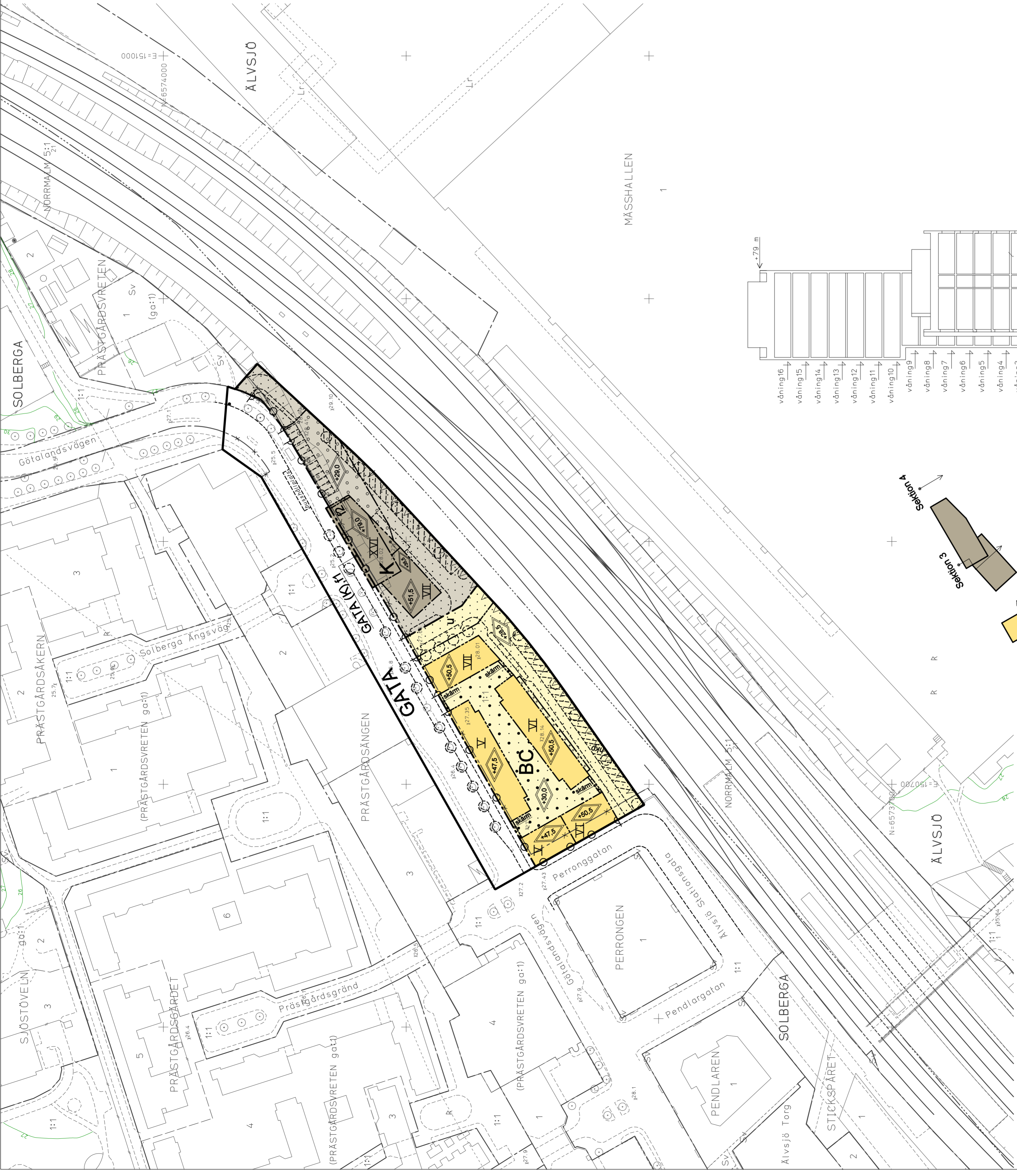
UPPLYSNINGAR

- Plänen består av:
-planarkarta med bestämmelser
Till planen hör:
-planbeskrivning
-gestaltungsprogram

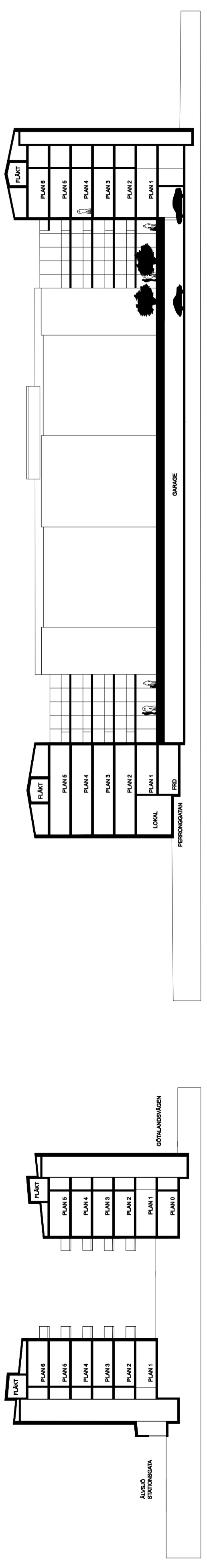
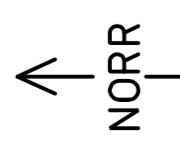
Plänen är upprättad enligt plan- och bygglagen (PBL 2010:900).

ILLUSTRATIONER

- Illustrationslinje
Illustrerat träd
Illustrerad komfortskärm
Illustrerad stolpe



10 0 50m
Skala 1:1000 Originalformat A1



Detaljplan för del av fastigheten Solberga 1:1 m m (del av Älvsjö centrum) i stadsdelen Solberga i Stockholm

Stockholms stadsbyggnadskontor
Planavdelningen
2014-01-02
Reviderad 2014-04-01

Susanne Werfänder planchef
Magnus Bäckström handläggare

antagen av SBNKF
laga kraft

Dp 2012-02540-54