

## PLANBESTÄMMELSER

Följande gäller inom områden med nedanstående beteckningar. Endast angiven användning och utformning är tillåten. Bestämmelser utan beteckning gäller inom hela planområdet.

### GRÄNSER

— Planområdesgräns  
- - - - - Egenskapsgräns

### ANVÄNDNING AV MARK OCH VATTEN

#### Kvarteretsmark

**B** Bostäder

### MARKENS ANORDNANDE

**lek** Lekplats där lekredskap får uppföras.

**N1** Marklov för trädgårdning. Trädet får inte skadas eller fallas i annat fall än att det utgör fara eller är sjukt. Om träd fallis ska det ersättas med träd av samma sort.

**N2** Marken får inte hårdgöras. Genomsläppliga material ska användas till markbeläggning.

### BEGRÄNSNINGAR AV MARKENS BEBYGGANDE

 Byggnader eller anläggningar får inte uppföras, förutom lekredskap.

**U** Marken ska vara tillgänglig för underjordiska ledningar eller allmänna öppna diken.

**g** Marken ska vara tillgänglig för gemensamhetsanläggning.

### ADMINISTRATIVA BESTÄMMELSER

#### Genomförandetid

Genomförandetiden är 5 år från den dag planen vunnit laga kraft.

#### UPPLYSNINGAR

Detaljplanen är upprättad enligt Plan- och bygglagen (2010:900).

## ANTAGANDEHANDLING

Förslag till detaljplan för

### Del av Gustavsberg 2:1 Lekplats Farstadal

VÄRMÖ KOMMUN STOCKHOLMS LÄN

Upprättad 2014-05-20

PLANHANDLINGAR:

Plankarta  
Plan- och genomförande-  
beskrivning

Marina Claesson  
Tillförordnad planchef

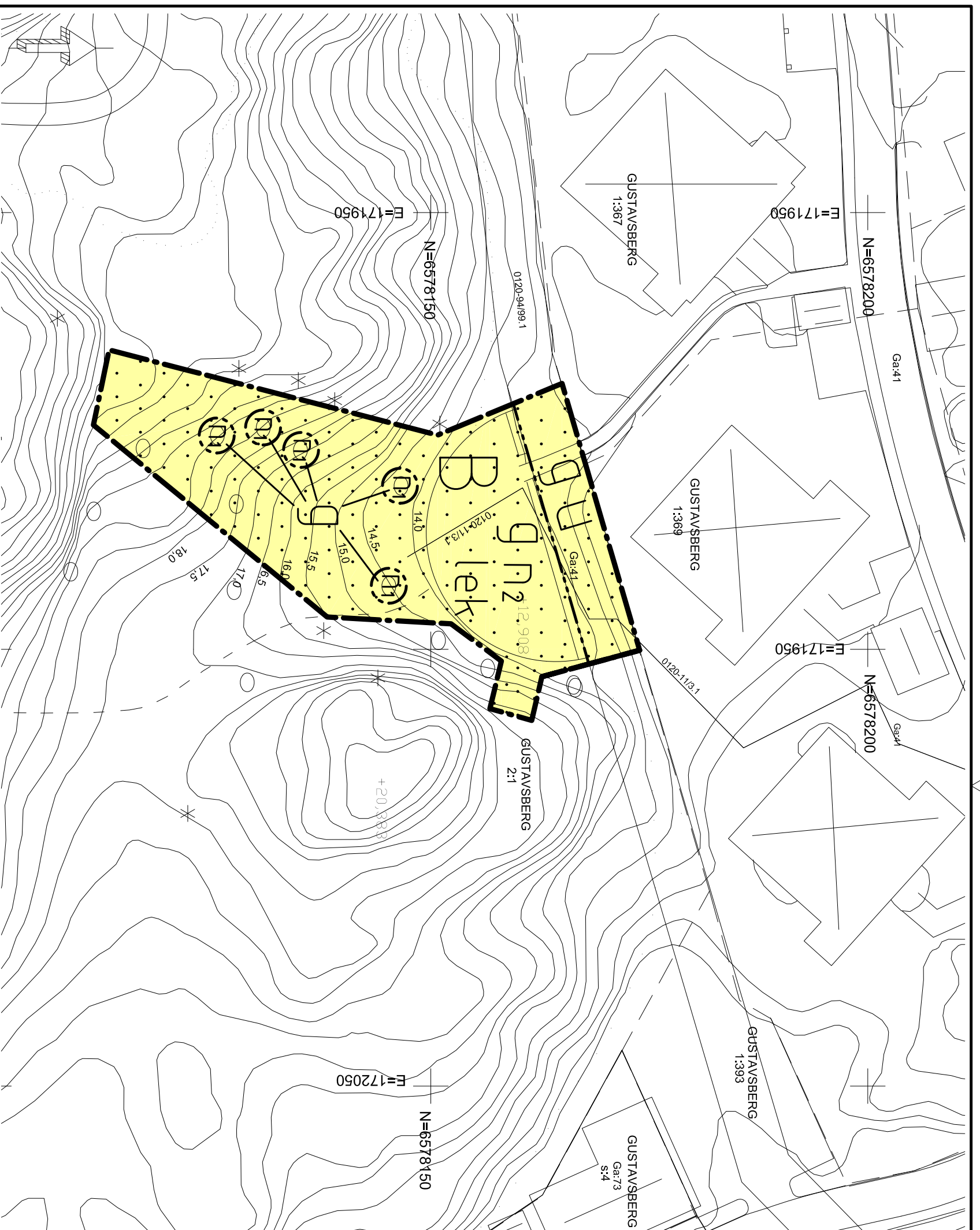
Linn Grönlund  
Planarkitekt

ANTAGANDE

LAGA KRAFT

DNR

11SPN/0210



Skala 1:500 i A3 format



#### GRUNDKARTA

Kartbeteckningar enligt HMK kartografi  
Grundkartan upprättad av Värmdö kommun i februari 2012  
genom utdrag och komplettering av kommunens primärkarta.  
Koordinat och projektionssystem sweref 991800, Höjdsystem RH00.  
Aktualitet:  
Fastighetsindelning 2014-03-06  
Detaljinformation 2014-02-28  
Kartstandard enligt HMK-KA 2.2.6.1

Grundkartan uppdaterad  
2014-02-28  
Jan Nilsson  
Lantmäteringenjör

Skala 1:1000

#### TECKENFÖRKLARING GRUNDKARTA

- Fastighetsgräns
- Inmätta plustjöder
- Ägoslag
- Nivåkurvor
- Dike
- Väg
- Gångbana
- Slig
- Slaket
- Sjödunur
- Häck
- Bostadshus
- Uhus
- 1:123
- X=6578800
- Koordinatangivelse
- Rättighetstext
- Inmätt barrträd
- Inmätt lövträd

#### ÖVERSIKTSKARTA

