

BUDGET I BALANS

ENHET

Djurö Hemmesta hemtjänst

	Utfall/månad i tkr			Personal kostnad inkl bemanning	Kostnad bemannings företag
	Intäkter	Kostnader	Netto		
Januari	1 689	-1 861	-172	-1 770	-34
Februari	1 694	-1 665	29	-1 411	-17
Mars	1 629	-1 888	-259	-1 529	-5
April	1 616	-1 738	-122	-1 631	-9
Ackumulerat	6 628	-7 152	-524	-6 341	-65

Analys

Åtgärd/Förbättring
kr och år

Kommentar:
Djurös kundunderlag har minskat vilket medfört lägre intäkter. Omställningen och personalförflyttningar har medfört ökade kostnader.

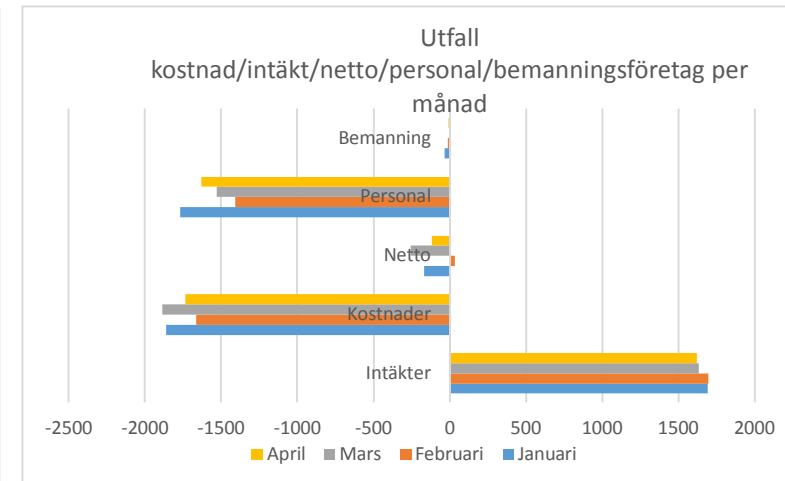
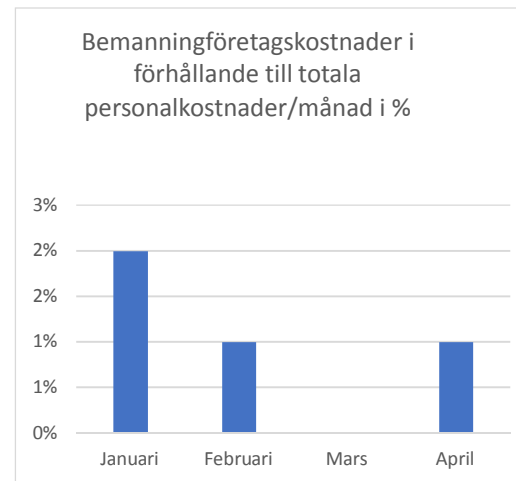
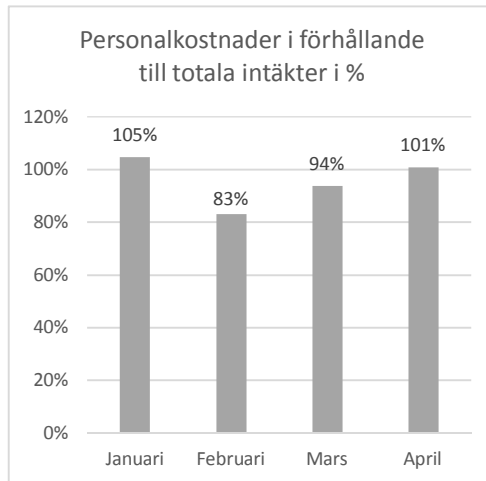
Kommentar:
Nya system för kostnadskontroll har införts från mars.
En administrativ tjänst tas bort från april
Djurös gruppleddartjänst har minskats med 50% från mars.

Analys

Beskrivning av vad månadens nettounderskott består av

Åtgärd/Förbättring kr

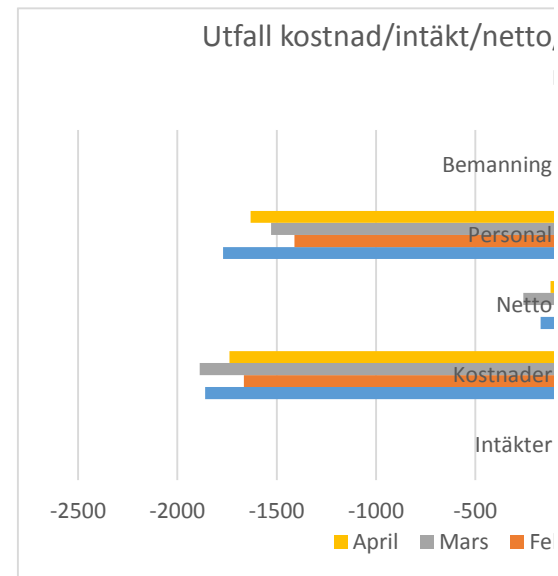
Beskrivning av hur ni ska nå en budget i balans i kr (år)



Intäkter = lika de preliminära intäkterna som beräknas utifrån beviljad tid 89%

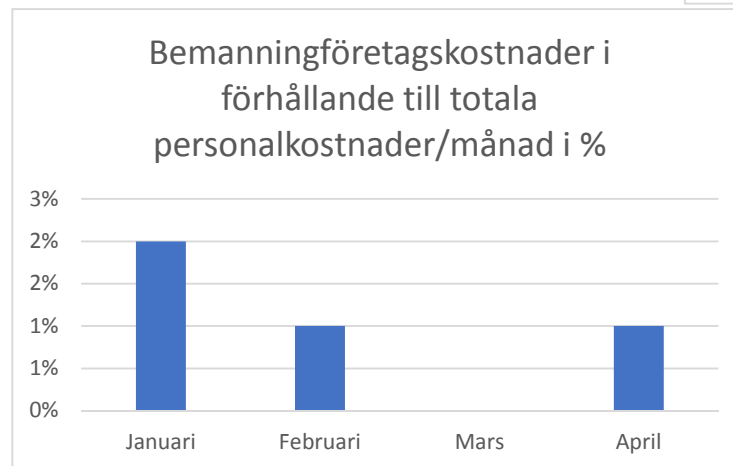
Kostnader = lika med bup-rapport Raindance

	Utfall/månad i tkr			Kostn Personal	Kostnad Bemanning	Bemann.k/ personalk
	Intäkter	Kostnader	Netto			
Januari	1689	-1861	-172	-1 770	-34	2%
Februari	1694	-1665	29	-1 411	-17	1%
Mars	1 629	-1 888	-259	-1 529	-5	0%
April	1 616	-1 738	-122	-1 631	-9	1%
Ackumulerat	6628	-7152	-524	-6 341	-65	1%



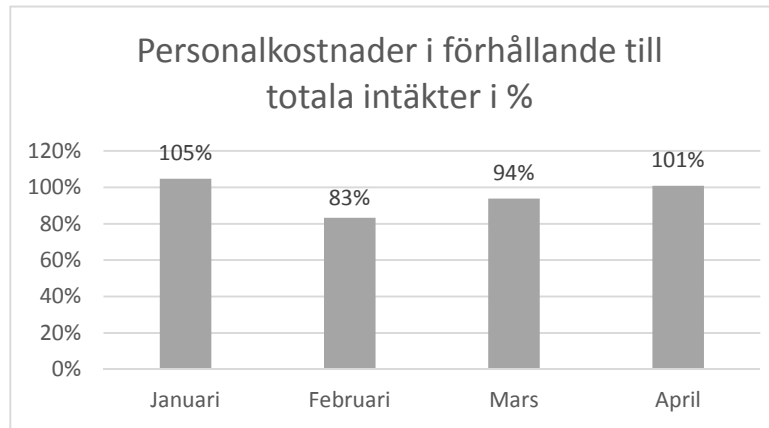
Bemanningsföretag

Januari	2%
Februari	1%
Mars	0%
April	1%



Personalkostnader i förhållande till intäkter

	Intäkter	Personalkostn
Januari	105%	1689
Februari	83%	1694
Mars	94%	1 629
April	101%	1 616



/personal/bemanningsföretag per
månad

