

BUDGET I BALANS

ENHET

Gustavsberg Ingarö hemtjänst

	Utfall/månad i tkr			Personal kostnad inkl bemanning	Kostnad bemannings- företag
	Intäkter	Kostnader	Netto		
Januari	1 852	-1 782	70	-1 616	-36
Februari	2 048	-1 974	74	-1 736	-70
Mars	1 999	-1 963	36	-1 653	-38
April	2 163	-2 275	-112	-1 738	-63
Ackumulerat	8 062	-7 994	68	-6 743	-207

Analys

Beskrivning av vad månadens nettounderskott består av

Åtgärd/Förbättring

För att nå en budget i balans

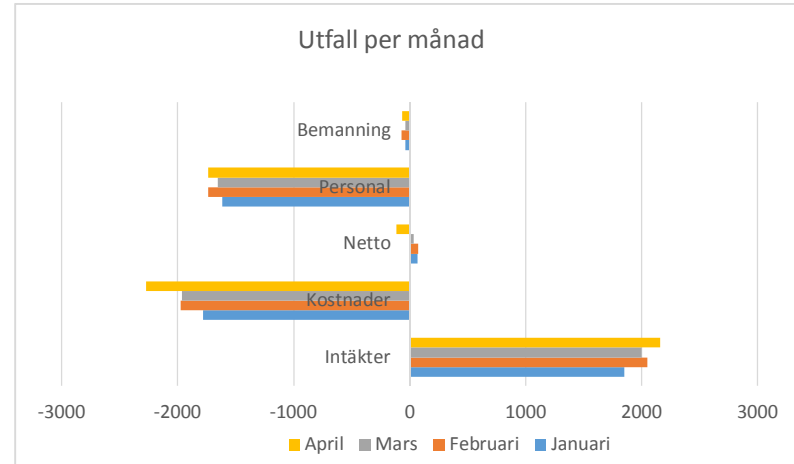
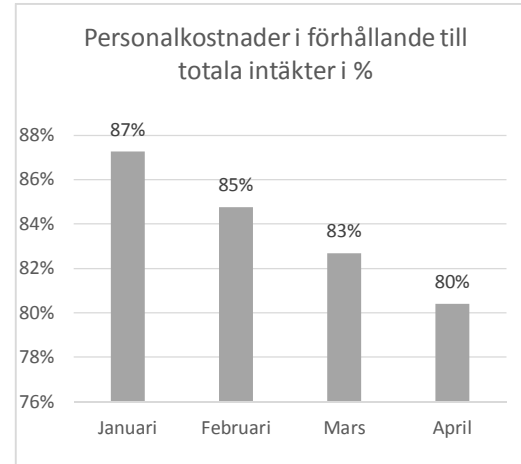
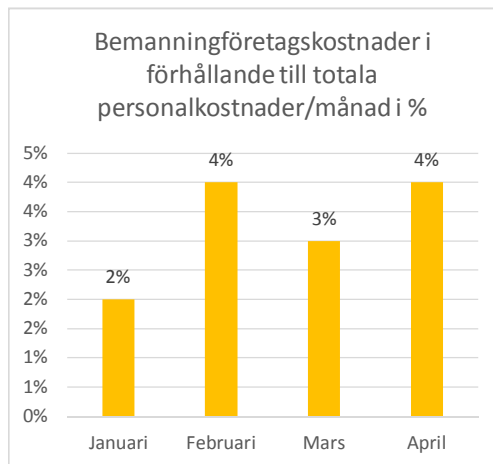
Kommentar:

Antal beviljade timmar är högre i april än i mars vilket inneburit att intäkterna ökat men också att personalkostnader och bemanningsföretagskostnaderna ökat. Svårt att rekrytera personal. Kostnader för utbildning i omsorgslyftet (171 000 tkr) finns med i resultatet per april. Verksamheten kompenseras för dessa kostnader i juni.

Kommentar:

Effektiviseringsåtgärder genomförs fortlöpande i verksamheten.

Körturer följs upp och effektiviseras.

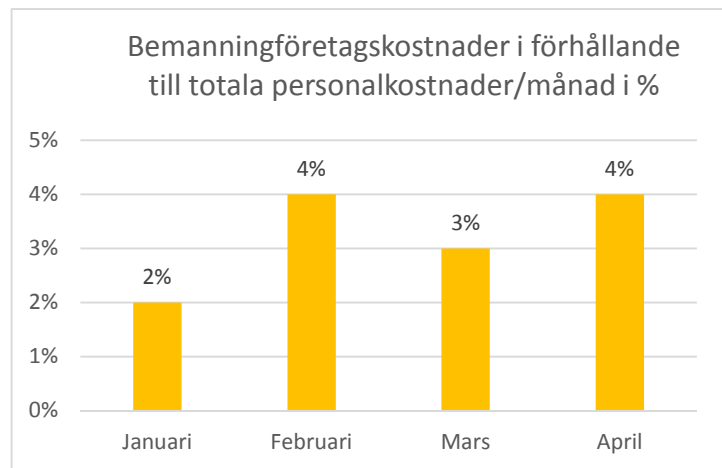


	Utfall/månad i tkr			Kostn Personal	Kostnad Bemanning	Bemann.k/ personalk
	Intäkter	Kostnader	Netto			
Januari	1852	-1782	70	-1 616	-36	2%
Februari	2048	-1974	74	-1 736	-70	4%
Mars	1999	-1963	36	-1 653	-38	2%
April	2163	-2275	-112	-1 738	-63	4%
Ackumulerat	8062	-7994	68	-6743	-207	3%

-3000

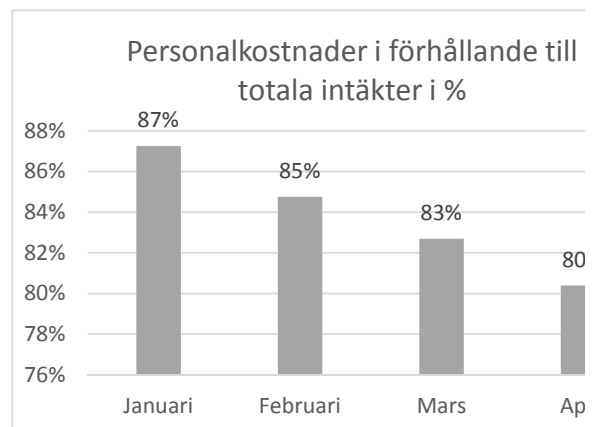
Bemanningsföretag

Januari	2%
Februari	4%
Mars	3%
April	4%



Personalkostnader i förhållande till intäkter

	Intäkter	Personalkostn
Januari	87%	1852
Februari	85%	2048
Mars	83%	1999
April	80%	2163



Utfall per måned

