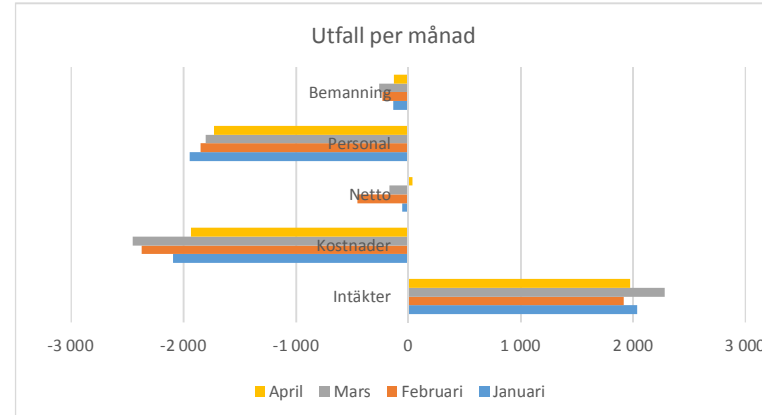
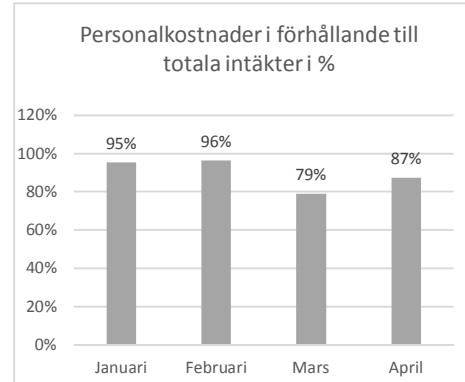
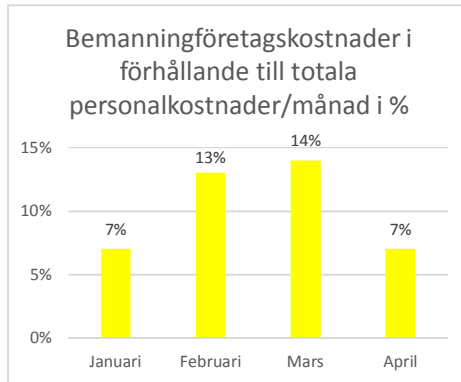


BUDGET I BALANS

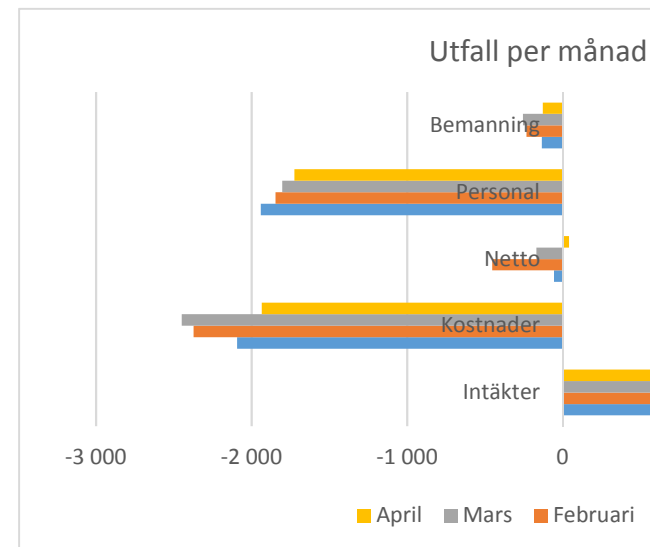
ENHET **Djuröhemmet**

	Utfall/månad i tkr				
	Intäkter	Kostnader	Netto	varav personalkostnad inkl bemanning	varav kostnad bemanning
Januari	2 039	-2 093	-54	-1 941	-134
Februari	1 919	-2 372	-453	-1 846	-231
Mars	2 282	-2 449	-167	-1 802	-254
April	1 975	-1 934	41	-1 725	-127
Akkumulerat	8 215	-8 848	-633	-7 314	-746

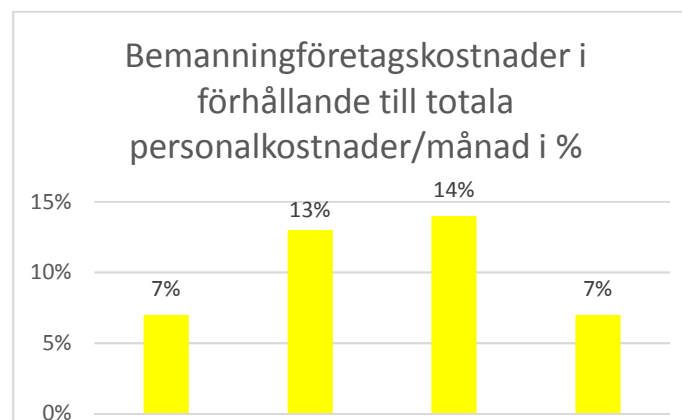
Analys	Åtgärd/Förbättring
Beskrivning av vad månadens nettounderrskott består av	Beskrivning av hur att nå en budget i balans
Inhyrning av sjuksköterskor p.g.a. sjukdom och svårighet att rekrytera under februari-mars medförde att kostnader för bemanningsföretag blev höga. För att minska behovet av bemanningsföretag har nya timvikarier anställts vilket till en början lett till högre kostnader, men som framöver kommer att sjunka. I april har en sjuksköterska (natt) anställts vilket innebär att kostnaden för bemanningsföretag har minskat.	Omdisponering av personalresurser bidrar till effektivisering av verksamheten. Översyn av pedagogiska måltider ger ökad kvalitet och minskade kostnader. Fortsatt arbete med att rekrytera vikarier. Kontinuerlig genomgång och uppdatering av vårdnivåer 1 g/mån så att de överensstämmer med verkligheten.



	Utfall/månad i tkr			Kostnad	Kostnad	Bemann.k/
	Intäkter	Kostnader	Netto	Personal	Bemanning	personalk
Januari	2 039	-2 093	-54	-1 941	-134	7%
Februari	1 919	-2 372	-453	-1 846	-231	13%
Mars	2 282	-2 449	-167	-1 802	-254	14%
April	1 975	-1 934	41	-1 725	-127	7%
Ackumulerat	8 215	-8 848	-633	-7 314	-746	10%



Bemanningsföretag	
Januari	7%
Februari	13%
Mars	14%
April	7%



Januari

Februari

Mars

April

Personalkostnader i förhållande till intäkter

	Intäkter	Personalkostn
Januari	95%	2039
Februari	96%	1919
Mars	79%	2282
April	87%	1975

Personalkostnader i förhållande till
totala intäkter i %

