

BUDGET I BALANS

ENHET **Gustavsgården**

Utfall/månad i tkr					
			varav personalkostnad inkl bemanning	varav kostnad bemanning	
Intäkter	Kostnader	Netto			
Januari	4 690	-4 469	221	-3 936	-240
Februari	4 470	-4 556	-86	-3 895	-270
Mars	4 997	-4 781	216	-3 809	-156
April	4 849	-4 844	5	-4 057	-300
Ackumulerat	19 006	-18 650	356	-15 697	-966

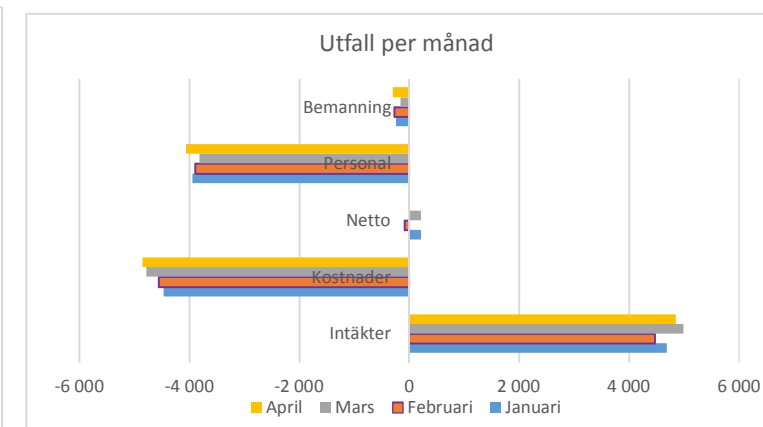
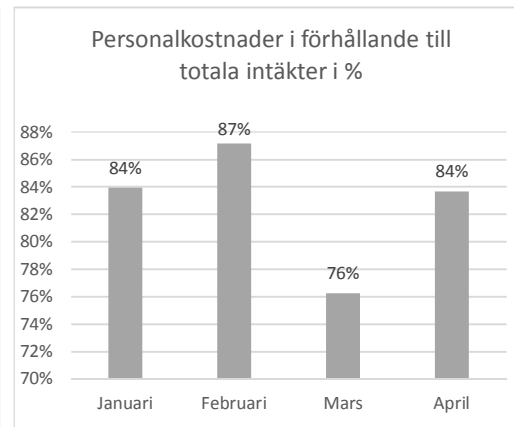
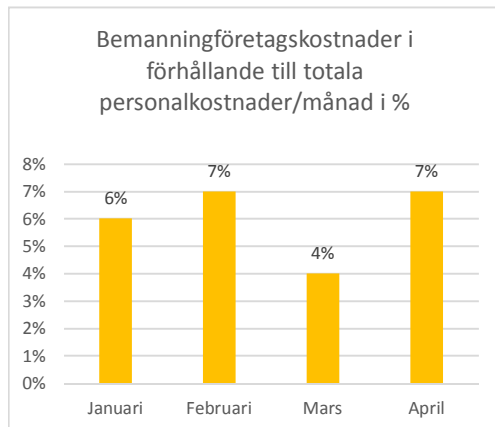
Analys **Åtgärd/Förbättring**

Beskrivning av vad
månadens nettounderskott
består av

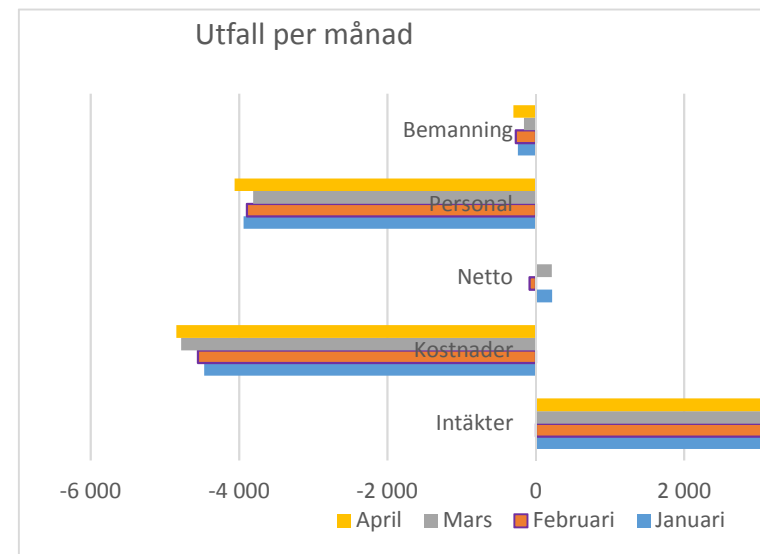
Beskrivning av hur att nå en
budget i balans

Ett positivt resultat redovisas
trots
Utökning av personal i C-huset
ur patientsäkerhetsperspektiv
bemanning em/kväll samt
kvarstående effekter av
långdragen magsjukespidemi har
medfört kostnader för
bemanningsföretag.
Verksamheten har oförutsedda
kostnader för telefoni, larm,
ledsagning och vak.
I C-huset finns boende bedömda
till vårdnivå 0 som kräver
insatser.

Vårdnivåerna följs kontinuerligt upp
enligt fastställd rutin.
Sedan årsskiftet har en
organisationsförändring
genomförts, sjuksköterskornas
yrkesroller renodlas, nya scheman
för sjuksköterskor på hela
Gustavsgården samt nya scheman
för vård- och omsorgspersonalen
på C-huset har skapats, arbete i
tre arbetsgrupper har slutförts.
Den påbörjade satsningen
kommer att skapa förutsättningar
för kompetens- och
kvalitetsutveckling, förbättrad
egenkontroll och budget i balans

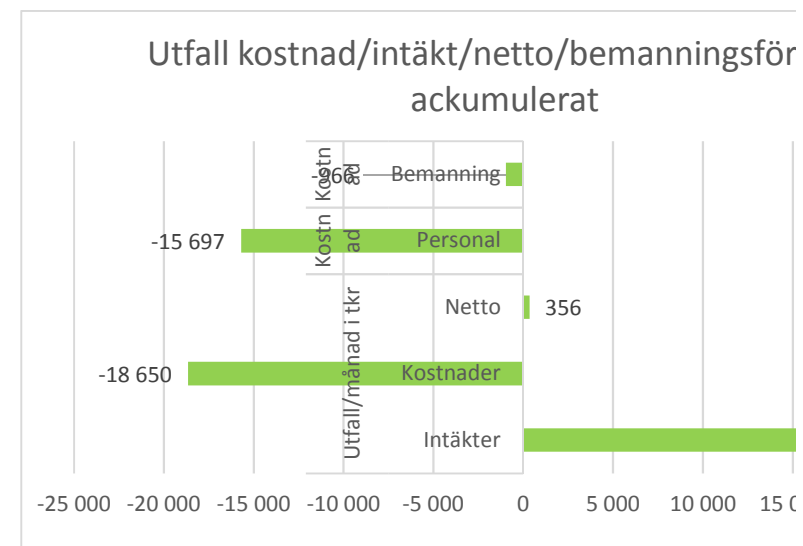
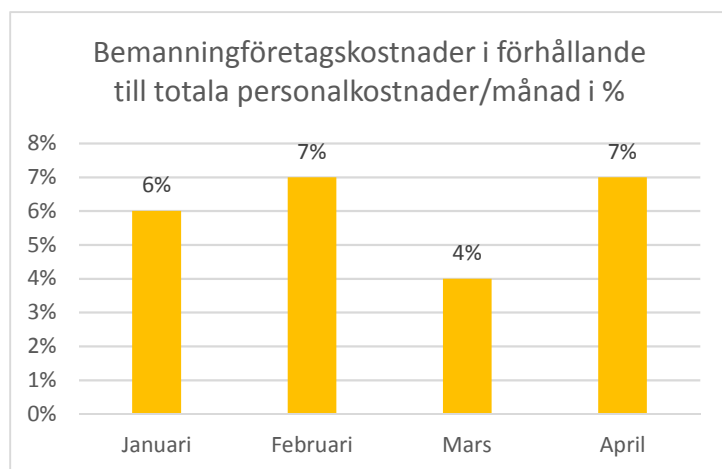


	Utfall/månad i tkr			Kostnad Personal	Kostnad Bemanning	Bemann.k/ personalk
	Intäkter	Kostnader	Netto			
Januari	4 690	-4 469	221	-3 936	-240	6%
Februari	4 470	-4 556	-86	-3 895	-270	7%
Mars	4 997	-4 781	216	-3 809	-156	4%
April	4849	-4844	5	-4 057	-300	7%
Ackumulerat	19 006	-18 650	356	-15 697	-966	



Bemanningsföretag

Januari	6%
Februari	7%
Mars	4%
April	7%



Personalkostnader i förhållande till intäkter

	Intäkter	Personalkostn	
Januari	84%	4690	3936
Februari	87%	4470	3895
Mars	76%	4997	3809
April	84%	4849	4057

