



Cykelparkeringen hindrar funktionsanpassad bil med ramp åt sidan

Sittande i rullstol har svårt att se de övre hyllorna i biblioteket



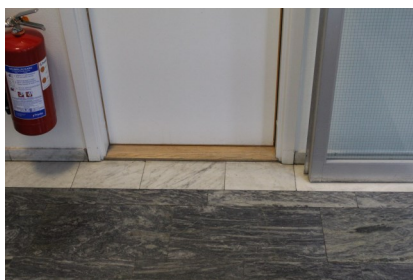
Reservutgången i biblioteket omöjlig att använda för rullstolsbunden och svår för barnvagn och rullator.

Mycket bra receptionsdisk i vårdcentralen, sänkbar och lätt att nå t.ex. kortbetalare



Trådlösa nätverk gör livet betydligt svårare för många elöverkänsliga

Dörrar, utan automatik, som öppnar inåt är svåra för rullstolsbundna m.fl. eftersom man inte når att öppna dörren



Trösklar, även av denna modesta storlek, gör det onödigt svårt för rullstolar, rullatorer m.fl.