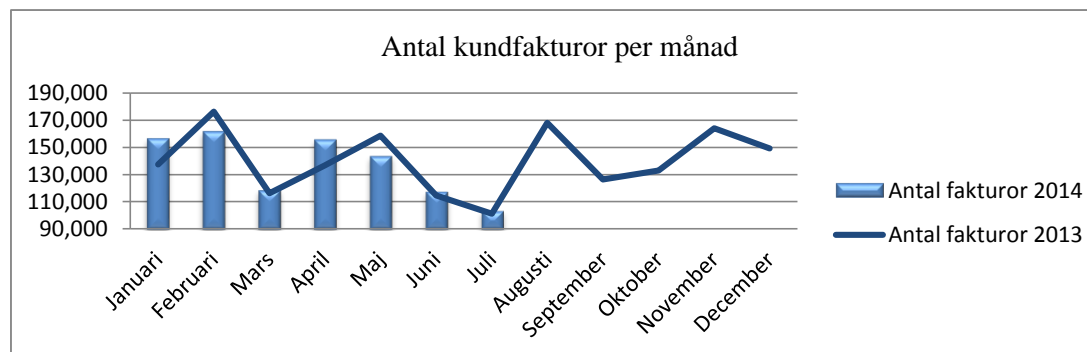


Serviceförvaltningen

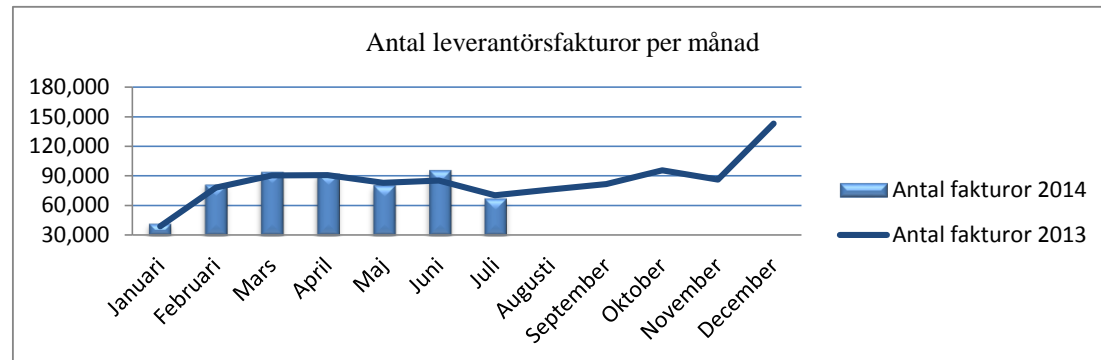
 Från månad 1
 Tom månad 7

Antal administrerade kundfakturer


Månad	Antal fakturer 2014	Plan 2014	Avvikelse, %	Antal ÅA	Antal fakturer/ÅA	Antal fakturer 2013	Plan 2013	Avvikelse, %	Antal ÅA	Antal fakturer/ÅA
Januari	156,824	130,826	19.9%	27.3	5,755	137,565	125,382	9.7%	25.2	5,450
Februari	162,019	167,694	-3.4%	25.7	6,299	176,332	131,679	33.9%	25.5	6,923
Mars	118,918	110,653	7.5%	25.7	4,636	116,353	181,128	-35.8%	26.6	4,377
April	155,925	130,072	19.9%	26.8	5,818	136,772	112,866	21.2%	28.4	4,816
Maj	143,932	150,925	-4.6%	26.2	5,496	158,699	142,028	11.7%	26.8	5,924
Juni	117,714	109,081	7.9%	30.2	3,894	114,700	113,888	0.7%	29.7	3,865
Juli	103,615	96,078	7.8%	28.4	3,643	101,027	99,760	1.3%	31.7	3,185
Augusti		159,900				168,136	132,291	27.1%	30.3	5,545
September		120,107				126,294	122,655	3.0%	28.4	4,449
Oktober		126,446				132,959	119,950	10.8%	26.4	5,042
November		156,212				164,258	156,381	5.0%	25.1	6,544
December		142,005				149,320	161,993	-7.8%	26.3	5,682
Totalt antal	958,947	1,600,000				1,682,415	1,600,000			55,857
Snitt	136,992	133,333	2.7%	27.2	5,040	140,201	133,333	5.2%	27.5	5,093

 Nämndens årsmål **4,800**
 Avvikelse **240**
4,600
493

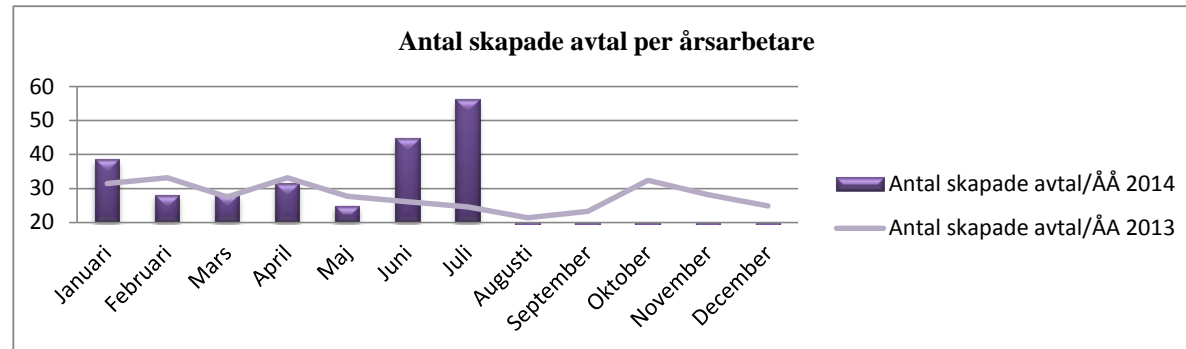
Från månad 1
 Tom månad 7

Antal administrerade leverantörsfakturer


Månad	Antal fakturer 2014	Plan 2014	Avvikelse, %	Antal ÅA	Antal fakturer/ÅA	Antal fakturer 2013	Plan 2013	Avvikelse, %	Antal ÅA	Antal fakturer/ÅA
Januari	42,159	38,789	8.7%	24.1	1,753	38,558	38,095	1.2%	24.9	1,547
Februari	80,984	78,397	3.3%	24.0	3,374	77,930	81,451	-4.3%	24.3	3,207
Mars	93,545	90,968	2.8%	24.2	3,861	90,426	91,702	-1.4%	25.0	3,617
April	91,737	91,284	0.5%	24.5	3,752	90,740	83,389	8.8%	24.1	3,764
Maj	80,216	83,560	-4.0%	24.3	3,300	83,062	87,067	-4.6%	24.6	3,375
Juni	95,396	85,872	11.1%	26.0	3,673	85,360	88,992	-4.1%	26.9	3,170
Juli	67,186	70,546	-4.8%	28.2	2,381	70,126	67,215	4.3%	29.6	2,372
Augusti		76,587				76,131	75,149	1.3%	26.1	2,912
September		82,235				81,745	81,264	0.6%	24.0	3,407
Oktober		96,238				95,664	98,606	-3.0%	24.8	3,859
November		86,684				86,167	87,989	-2.1%	24.7	3,489
December		143,839				142,982	144,081	-0.8%	26.2	5,464
Totalt antal	551,223	1,025,000				1,018,891	1,025,000			40,182
Snitt	78,746	85,417	-7.8%	25.0	3,146	84,908	85,417	-0.6%	25.4	3,338

 Nämndens årsmål **3,400**
 Avvikelse **-254**
3,300
38

Från månad 1
 Tom månad 7

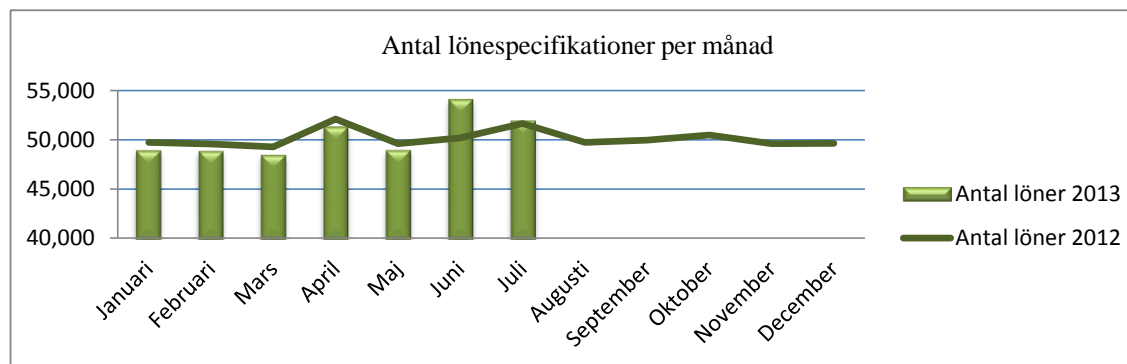
Antal skapade andrahandshyresavtal


Månad	Antal skapade avtal 2014	Plan 2014	Avvikelse, %	Antal ÅÅ	Antal skapade avtal/ÅÅ 2014
Januari	239	210	14.0%	6.2	39
Februari	183	220	-16.7%	6.5	28
Mars	188	182	3.5%	6.6	28
April	209	241	-13.1%	6.7	31
Maj	169	201	-15.8%	6.8	25
Juni	305	201	52.0%	6.8	45
Juli	321	203	58.4%	5.7	56
Augusti		158			
September		171			
Oktober		198			
November		187			
December		152			
Totalt antal	1,614	2,320			
Snitt	231	193	19.3%	6.5	36

Antal skapade avtal 2013	Plan 2013	Avvikelse, %	Antal ÅÅ	Antal skapade avtal/ÅÅ 2013
210			6.7	31
220			6.6	33
182			6.6	28
241			7.3	33
201			7.3	28
201			7.7	26
203			8.3	25
158			7.4	21
171			7.4	23
198			6.1	32
187			6.7	28
152			6.1	25
2,324	0			
194	0		7.0	28

 Nämndens årsmål 28
 Avvikelse 8

Från månad 1
 Tom månad 7

Antal administrerade löner


Månad	Antal löner 2013	Plan 2014	Avvikelse, %	Antal ÅA	Antal löner/ÅA	Antal löner 2012	Plan 2013	Avvikelse, %	Antal ÅA	Antal löner/ÅA
Januari	48,990	48,783	0.4%	52.8	928	49,739	48,415	2.7%	54.2	918
Februari	48,918	48,616	0.6%	51.4	952	49,568	48,359	2.5%	51.3	967
Mars	48,546	48,344	0.4%	49.5	980	49,291	48,769	1.1%	52.6	938
April	51,391	51,124	0.5%	48.3	1,064	52,125	51,080	2.0%	50.6	1,029
Maj	49,014	48,641	0.8%	48.7	1,006	49,594	48,714	1.8%	52.5	945
Juni	54,124	54,227	-0.2%	47.7	1,134	50,191	48,585	3.3%	55.6	904
Juli	51,979	50,661	2.6%	50.0	1,040	51,653	50,563	2.2%	51.3	1,007
Augusti		48,778				49,733	48,856	1.8%	53.9	923
September		48,994				49,954	48,804	2.4%	51.8	964
Oktober		54,520				50,490	48,249	4.6%	53.3	947
November		48,640				49,593	49,636	-0.1%	55.1	901
December		48,673				49,626	57,569	-13.8%	52.8	940
Totalt	352,962	600,000				601,557	597,600			11,381
Snitt	50,423	50,000	0.8%	49.8	1,013	50,130	49,800	0.7%	52.9	948

 Nämndens årsmål 960
 Avvikelse 53

 960
 -12