

8/2014-08-28

JNR. 1.2.4./646-2014

Sabina Toromanovic

Från: Insyn Sverige - Stockholms stad - Skärholmens stadsdelsnämnd
<no_reply@insynsverige.se>
Skickat: den 17 juli 2014 13:32
Till: Info SD24 DIARIUM
Ämne: Inkommet medborgarförslag från insynsverige.se

5

1

Rubrik: Måla Bredäng #paint127

Förslag:

Låt Bredängs centrum bli en konstupplevelse med muralmåleri på utvalda husväggar, tunnlar och t-banans bärande pelare!

Måleri i urbana miljöer är sedan länge mycket vanligt och omtyckt internationellt och blir nu vanligare även i Sverige.

Se t.ex Paint the City i Lindesberg <http://www.lindesberg.se/10/om-webbplatsen/nyhetsarkiv/nyheter/2014-07-07-paint-the-city.html>

Jag föreslår att Skärholmen stadsdel genomför ett konstprojekt i Bredäng med inspiration av projektet i Lindesberg.

Namn: Kerstin Simonsson

Inkom 2014-07-17 13:32:12

Medborgarförslag - Måla Bredäng [paint127]

Komplettering till medborgarförslag

1. ...
2. ...
3. ...
4. ...
5. ...

Låt Bredäng bli en plats känt för spännande urbankonst! Upplåt lämpliga fasader i centrum för måleri eller varför inte pelarna som bär upp tunnelbanan?

Urbankonst har förstås många olika uttryck – nedan bifogas ett axplock av mina egna favoriter. Det finns många, många skickliga konstnärer som kan kontaktas för uppdrag av måleri i stort format.

Jag bifogar också några förslag på utomhusmiljöer i Bredäng som jag personligen tycker skulle må väl av färg, förmodligen kan skickligare personer komma med fler förslag. Dessutom lite inspiration från Lindesberg som i sommar satt sitt namn på konstkartan.



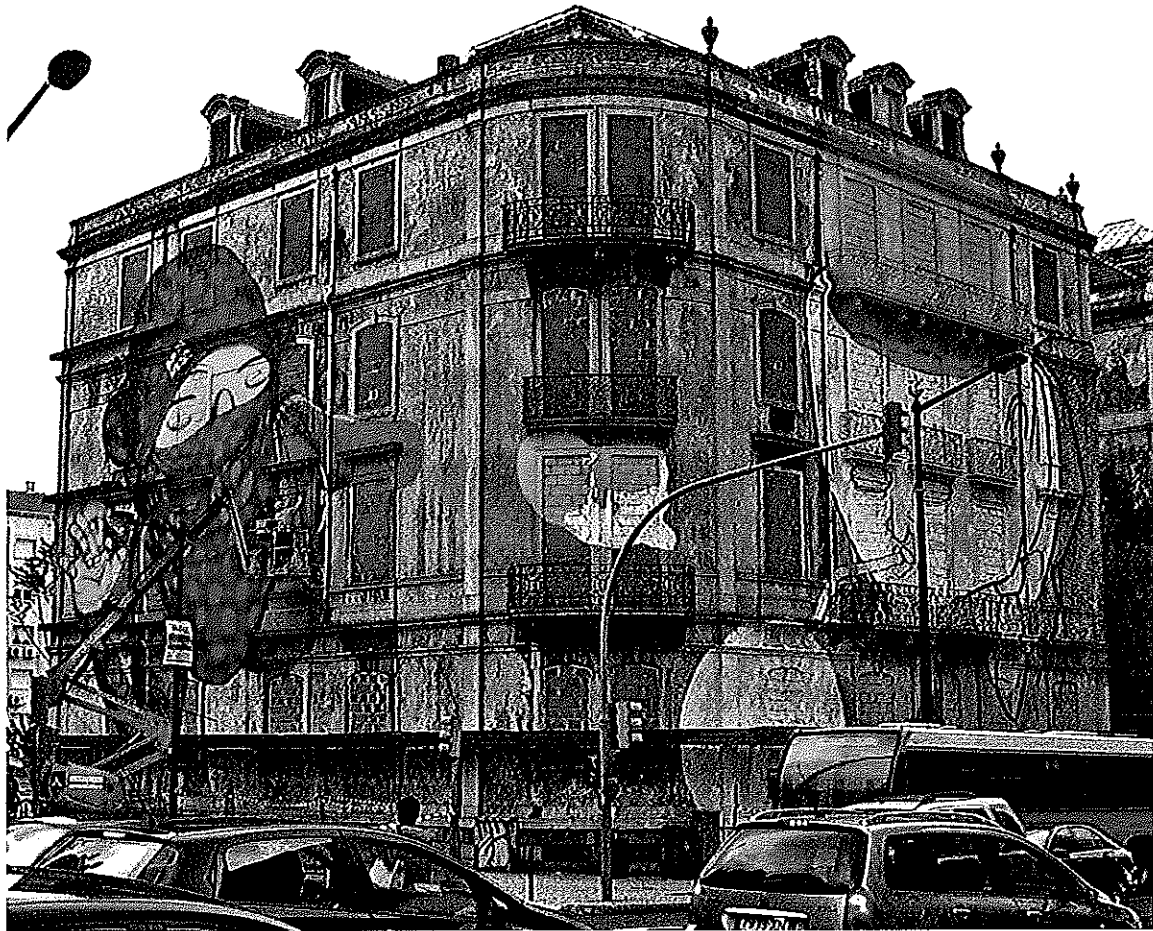
Etam Cru



Seth Globepainter



MadC



Os Gemeos



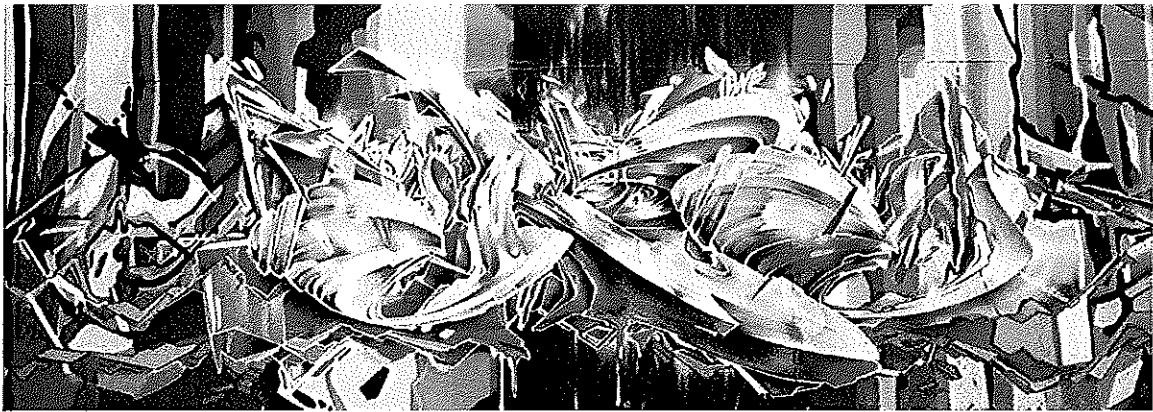
Cranio Artes



Chas Love Letters



Kaos & Fits



Ruskig Ängest Erse



Inti

Lindesberg

Under 2014 Lindesberg lätit ett 20-tal konstnärer måla husfasader i stadskärnan - mycket vackert, roligt och populärt! Mer info om detta i en folder som kan laddas ned från

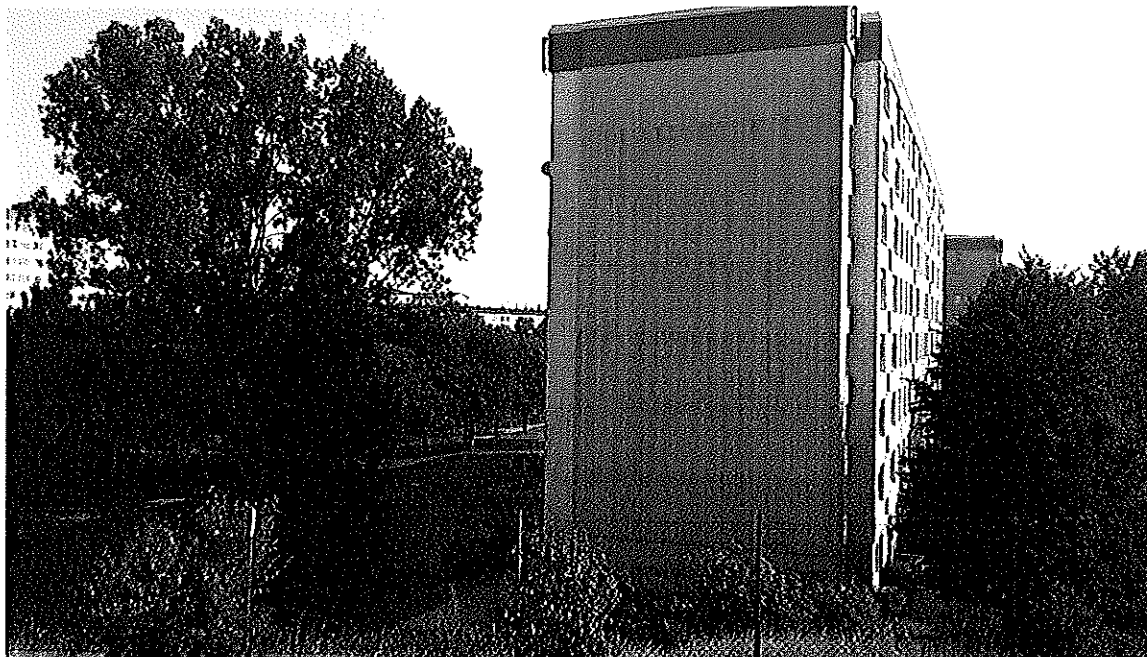
<http://www.lindesberg.se/10/om-webbplatsen/nyhetsarkiv/nyheter/2014-07-07-paint-the-city.html>



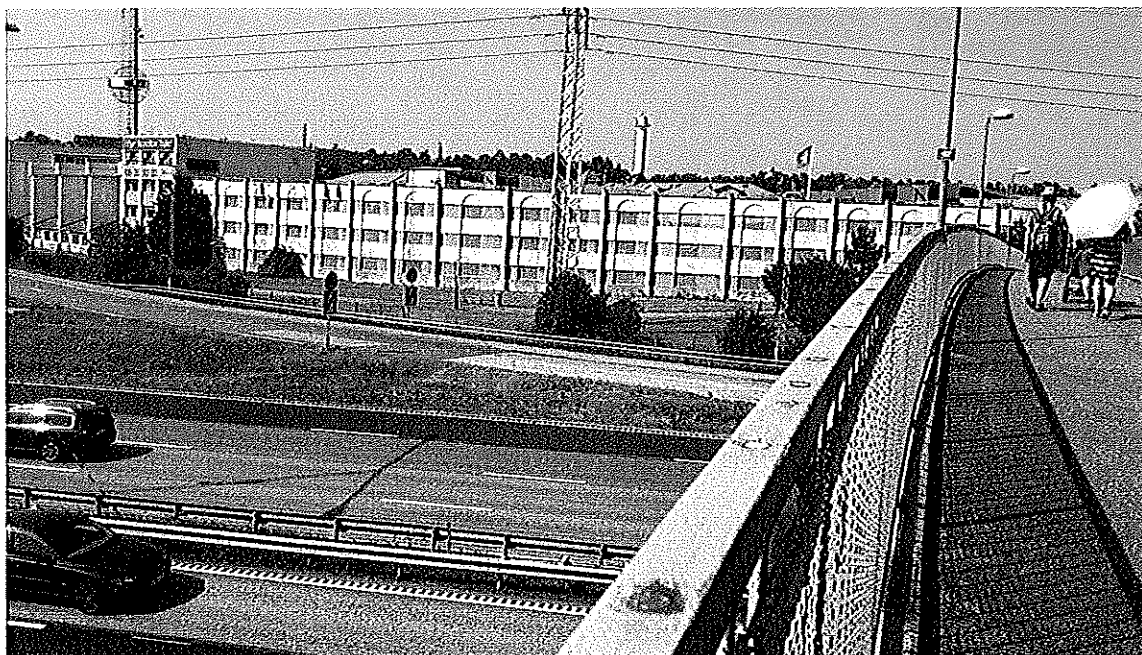
Huge [Lindesberg]

Bredäng

Förutom pelarna som bär upp tunnelbanan samt centrumbyggnationerna kommer här några av de miljöer jag finner lockande för konstprojekt.



Sett från perrongen, Järnbärarvägen?



Sett från Gyllene ratten



Gröna Stugans väg, från lekparken



Gångtunnlar, gångtunnlar och åter gångtunnlar



Gången upp från centrum. Även lamellhusets majestätiska fasad är intressant.