

GRUNDKARTA

Kartbeteckningar enligt Värmdö kommun och HMK-kartografi. Skala 1:2000

Grundkartan upprättad av Metria Hallsberg i september 2010 genom utdrag och komplettering av Värmdö kommuns digitala primärkarta. Koordinat- och projektionssystem SWEREF 99 18 00. Höjdsystem RH 00.

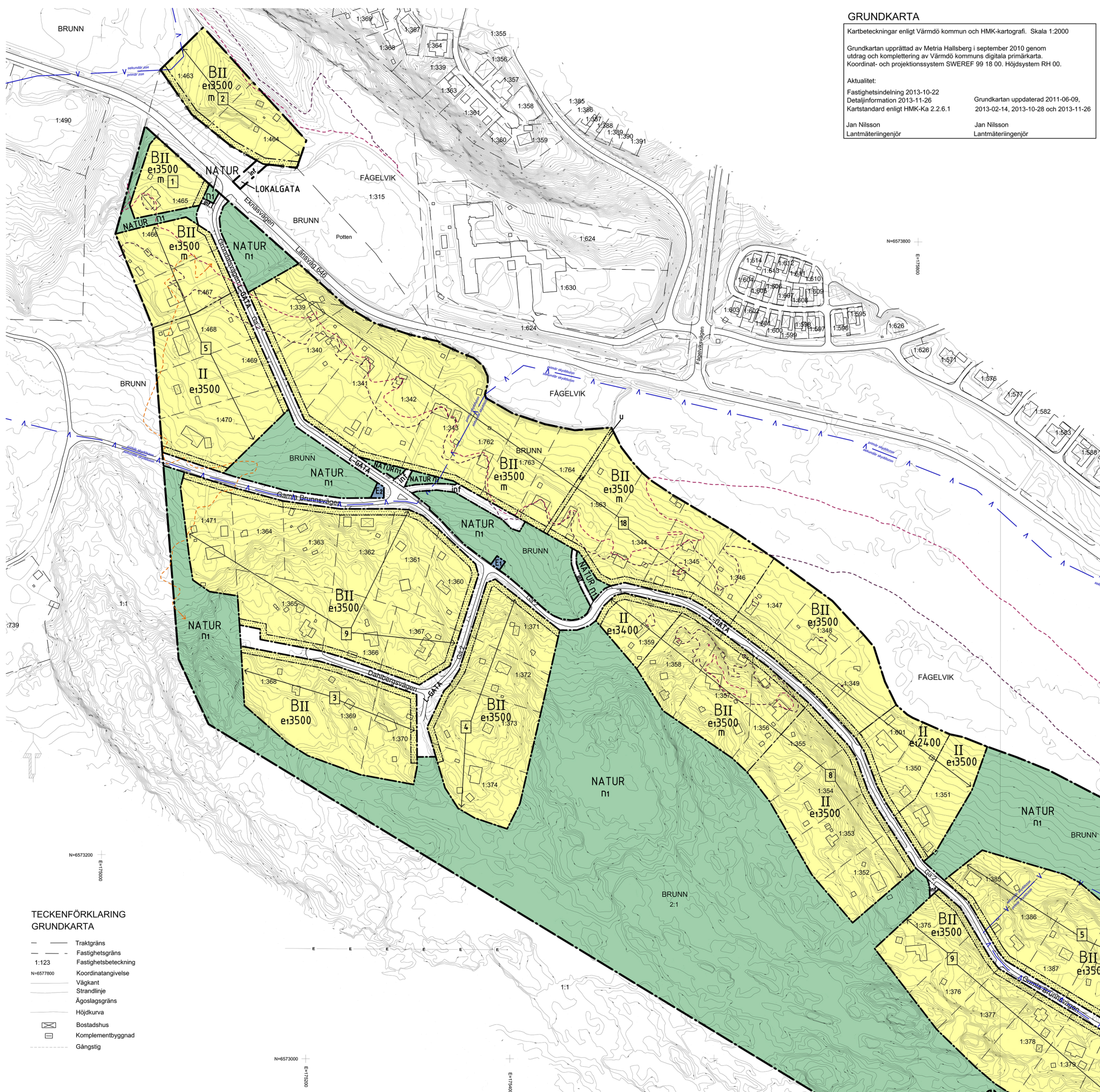
Aktualitet:

Fastighetsindelning 2013-10-22
 Detaljinformation 2013-11-26
 Kartstandard enligt HMK-Ka 2.2.6.1

Grundkartan uppdaterad 2011-06-09,
 2013-02-14, 2013-10-28 och 2013-11-26

Jan Nilsson
 Lantmätarenjör

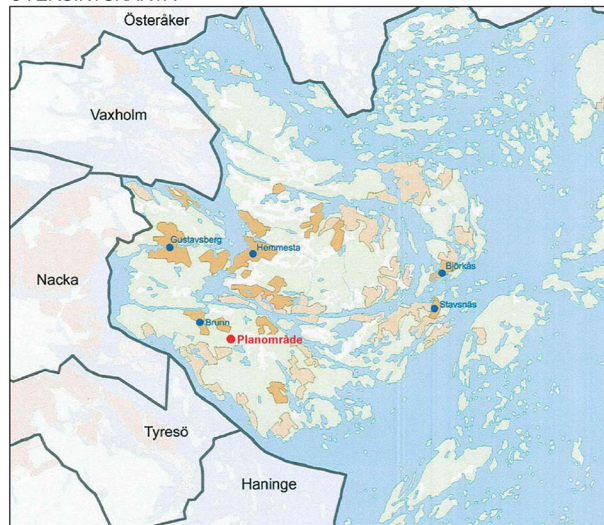
Jan Nilsson
 Lantmätarenjör



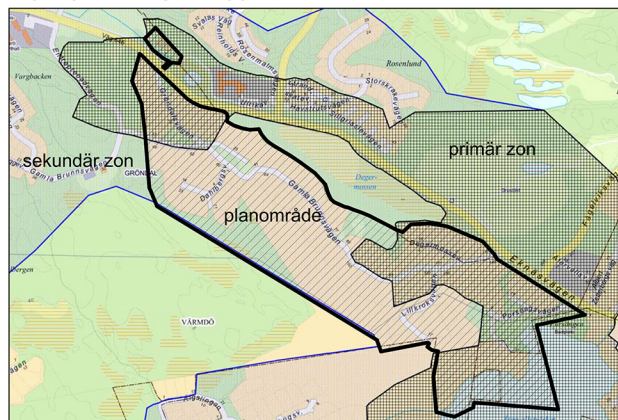
TECKENFÖRKLARING GRUNDKARTA

- Traktgräns
- - - Fastighetsgräns
- 1:123 Fastighetsbeteckning
- N=6577800 Koordinatangivelse
- Vägkant
- Strändlinje
- Ägodelsgräns
- Höjdkurva
- ☒ Bostadshus
- ☐ Komplementbyggnad
- Gångstig

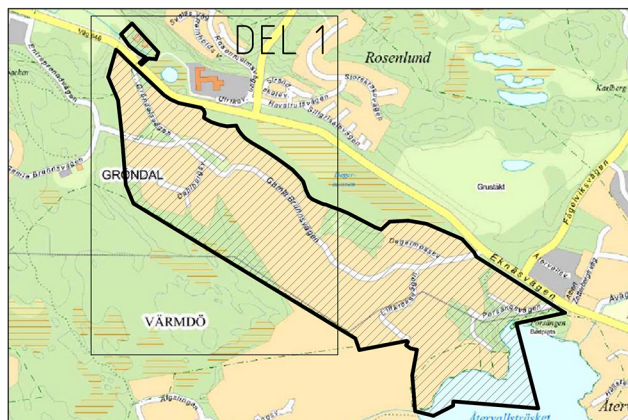
ÖVERSIKTSKARTA



INGARÖ VATTENSKYDDSDOMRÅDE



KARTUPPLYSNING



Skala 1:4000 vid A3.
 Skala 1:2000 vid A1.
 0 20 40 60 80 100 200 m

DEL 1

ANTAGANDEHANDLING

Detaljplan för

Brunn 2:1 m.fl Gamla Brunnsvägen

Upprättad enl Äpbl (1987:10)

VÄRMDO KOMMUN

STOCKHOLMS LÄN

Upprättad 2014-08-06

PLANHANDLINGAR:

Lars Öberg
 Samhällsbyggnadschef

Helena Gåije
 Planarkitekt

Plankarta i två delar
 Planbeskrivning
 Genomförandebeskrivning
 Illustrationskarta

ANTAGANDE

LAGA KRAFT

DNR

13SPN/0221 DP