

Handläggare
Karin Jöback
Socialkontoret/StabDiarienummer
14SCN/0156

Familjerådgivning Brukarenkät Maj 2014

Förslag till beslut

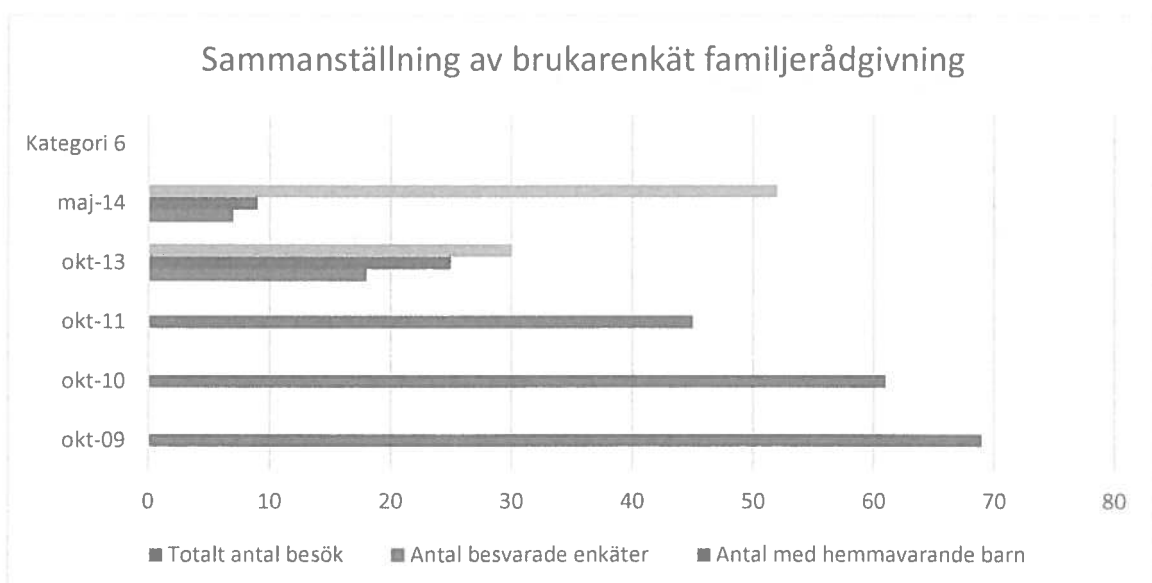
Socialnämnden godkänner rapporten

Beslutsnivå

Socialnämnden

Ärendebeskrivning

Familjerådgivning är en rådgivning med syfte att medverka till förändringar av samlevnadsproblem i par och familjerelationer. Alla kommuner ska enligt lag erbjuda familjerådgivning. Värmdö kommuner har sedan 2008 kundval för familjerådgivning. Värmdö kommun har avtal med Kajsa Kanrell Consulting AB och Söderstöd AB. Under oktober och maj månad varje år genomförs en brukarenkät¹. Nedan redovisas totalt antal besvarade enkäter, och hur många av dessa som har hemmavarande barn, i relation till det totala antalet besök från Värmdö som familjerådgivarna haft under mätperioden.



¹ Oktober 2012 och maj 2013 genomfördes ingen brukarenkät då socialkontoret var mitt uppe i starten på den nya organisationen.

Bedömning

Endast nio personer besvarade brukarenkäten i maj 2014, vilket medför att resultatet inte kan anses statistiskt säkerställt. Sedan oktober 2013 genomförs brukarenkäten genom ett webbaserat enkätsystem. Socialnämndens bedömning är att det behöver säkerställas att tekniken fungerar och att brukarna tillhandahålls den information de behöver för att besvara enkäten.

Ekonomiska konsekvenser

Beslutet att godkänna rapporten medför inga ekonomiska konsekvenser

Konsekvenser för miljön

Beslut att godkänna rapporten medför inga konsekvenser för miljön

Konsekvenser för medborgarna

Familjerådgivning är en möjlighet för medborgarna att hitta nya strategier för problemlösning i familjerelationer.

Konsekvenser för barn

Problemlösning i familjerelationer är särskilt gynnsamt för barnen.


Ärendets beredning

Ärendet har beretts inom socialkontoret

Handlingar i ärendet

Nr	Handling	Biläggs/Biläggs ej
1	Brukarenkät Familjerådgivning maj 2014	Biläggs

Sändlista för beslutsexpediering



Ylva Sjögren
Socialchef

Alf Widmark
Enhetschef
Karin Jöback
Enhetschef