

## PLANBESTÄMMELSER

Följande gäller inom områden med nedanstående beteckningar. Bestämmelse utan beteckning gäller inom hela planområdet. Endast angiven användning och utformning är tillåten.

### Gränsbeteckningar

- Gräns för planområdet
- Användningsgräns
- Egenskapsgräns

### Användning av mark

Kvartersmark

- BH1** Bostäder. Handel får finnas i bottenplan mot gata.
- BC1** Bostäder. Centrumändamål får finnas i botten- och källarplan.

### Begränsning av markens bebyggande

- Marken får byggas under med planterbart bjälklag

### Utformning

- Högsta byggnadshöjd i meter över nollplanet
- Högsta totalhöjd i meter över nollplanet
- Tak till underbyggd gård ska vara av sedum. Taklanterniner får finnas.
- De två översta våningarna skall vara indragna minst 1 meter från underliggande fasad.

Hisschakt får sticka upp ovanför angiven totalhöjd. På den underbyggda gården får inga fönster tas upp ut mot angränsande gårdar.

### Varsamhet

- k** Hänsyn ska tas till byggnadens karaktärsdrag såsom ursprungliga fönstersnickerier i trä och balkonger. Hänsyn bör också tas till byggnadens volym och den funktionalistiska karaktären i form av bl.a. en stramt och rakt avslutad takfot samt genombrutet räcke på indragen våning. Putsen ska vara slät.

### Administrativa bestämmelser

Genomförandetiden slutar 5 år efter det att planen har vunnit laga kraft.

## UPPLYSNINGAR

Planen består av:

- plankarta med bestämmelser

Till planen hör:

- planbeskrivning

Planen är upprättad enligt plan- och bygglagen (PBL 2010:900)

## SAMRÅDSHANDLING

Förslag

Detaljplan för fastigheten

# Guldfisken 18

i stadsdelen Östermalm i Stockholm

Stockholms stadsbyggnadskontor

Planavdelningen

2014-06-18

Nina Åman  
Planchef

Emma Byström  
Handläggare

Godkänd av SBN

Antagen av

Laga kraft

# S-Dp 2014-03802-54

## GRUNDKARTA

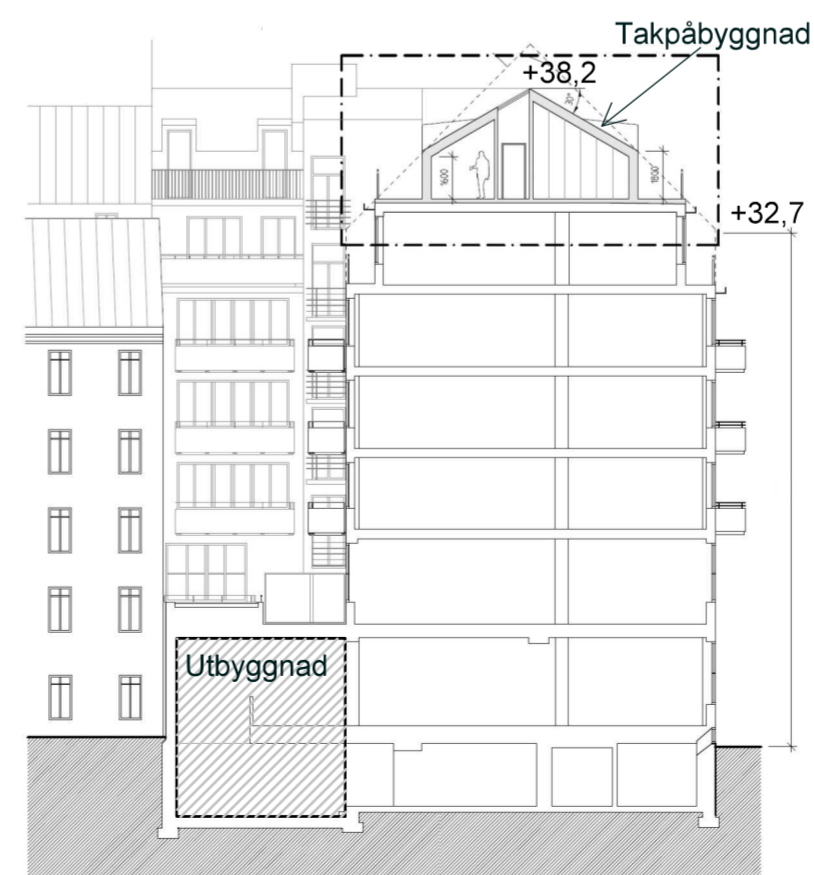
- Kvarter enligt detaljplan, Allmän plats-gräns
- Fastighetsindelingsbestämmelse
- Fastighetsbeteckning
- Ledningsrättsområde
- Byggnad
- Väg / gångbanekant
- Mur
- Nivåkurvor
- Markhöjd

Koordinatsystem: Sweref 99 18 00 i plan och RH2000 i höjd  
Upprättad av Stadsmättningsavdelningen  
Aktualitetsdatum 2014-05-27

Aldona Fogelström  
Kartingenjör

↑  
NORR

0 50m  
Skala 1:500, originalformat A2



Sektion A-A. Ej skalentligt.