

Hammarby Speedwayförening söker Idrottsnämndens stöd för att bygga en Multisporthall på Gubbängens Idrottsplats.

Speedway är den tredje största publikidrotten i Sverige. Genom åren har de svenska speedwayförarna varit de främsta i världen. Flera utländska förare söker sig till Sverige för att få delta i den svenska elitserien. Det finns ett stort intresse för motorsport och Speedway framförallt bland ungdomar i Stockholmsregionen.

Sverige har tappat sitt försprång som ledande nation i Speedway. I Stockholms Stad finns inga möjligheter för knatte och ungdoms speedway att utvecklas. På Gubbängens IP, där man kört speedway sedan 1969, sviker publiken.

Hammarby Speedway tvingas genomföra sina elitseriematcher på en arena som egentligen är avsedd som träningsarena för andra sporter. Det saknas läktare och toaletter. För en publik som kan vara upp till 5000 besökare, finns det två toaletter som delas mellan kvinnor och män. Med andra ord en inte så publikvänlig arena för elitidrott.

I den ljudmätning som gjordes 2012 har ännu inget resultat redovisats, bara personliga reflektioner från en man som tyckte man kunde köra speedway med elmoppar. Dock får vi räkna med att kraven på miljön ständigt ökar och att staden kommer allt mer att förtätas. Därför finns risken att grannar störs av högtalare och motorljud att öka. Idag byggs stora arenor för fotboll, ishockey och tom bandy för att garantera att matcher kan spelas och publiken kan sitta bekvämt, med god service och njuta av sin sport. Ett beslut från EU med krav på att det måste finnas läktare under tak vid damfotbollsmatcher har tagits 2013. Speedwaypubliken kommer naturligtvis att kräva något liknande i Stockholm.

Väder kan förstöra många sportarrangemang och speedway i synnerhet. Ett regna kan göra banan oanvändbar. Ett sätt att säkra arrangemangen är att bygga tak över hela banan. På så sätt kan man inte bara garantera banans kvalitet och dessutom kanske göra den bästa, snabbaste och säkraste speedwaybanan i världen.

En sådan bana på Gubbängen skulle bli världsunik och dra till sig inte bara alla stora Speedway arrangemang utan också bli otroligt attraktiv för världens bästa speedwayförare och en enorm inspiration för det unga växande speedwaysläktet. Detta i kombination med den Ungdomshall vi tidigare presenterat skulle göra Stockholm till världens speedwaystad nummer ett.

En arena på Gubbängen blir en multiarena för en mängd olika arrangemang. Arenan kommer att kunna ta en sittande publik på 4000 platser, vilket är fullt tillräckligt för de flesta matcher av alla de slag i Stockholm. I första hand finns en fotbollsplan med befintligt konstgräs, som både kan utnyttjas för träning (som i dag) och för matcher i lägre serier och inom damfotbollen.

Även andra idrotter från friidrott till hästsport ryms inom arenan. För träning och matcher i basket, handboll, tennis, innebandy blir arenan idealisk i och med att verksamheten både kan bedrivas i smått till ett rimligt pris och som större matcher med stor publik (4 – 5000).

Tillgängligheten kommer även att göra arenan lämplig för handikappidrotter.

Med mobila fryselement kan även arenan bli lämplig för bandy, skridsko och isracing; tre populära publikporter. Inom Gubbängens IP finns redan en frysanläggning, vars överskottsvärme kan värma arenan.

Naturligtvis kan arenan också användas för kulturella events och konserter; men även för kongresser, mässor och utställningar. En restaurang med kök är planerad inom arenan. Arenan och Restaurangen kommer att vara öppna dagligen året om. Det blir en naturlig samlingsplats för föreningar och idrottsintresserade i Stockholm.

Hammarby IF Speedway

Kalkyl Hallbygge Gubbängens IP

Entrébyggnad 2 plan	25000000
Grund och Mark	19000000
Stomme	19000000
Tak	11000000
Byggkostnad	13000000
Installationer	12000000
Byggherre/Projektledning	10000000
Upptartskostnader	750000
Bygglov	150000
Planändring	300000
Markavtal	200000
Arrendeavtal	200000
Hallinredning	20000000
Totalt	130600000

GUBBÄNGENS IP Inomhusarena

TRAFIKASPEKTER

Den planerade arenan beräknas kunna ta emot en publik på 4-5000 personer.

Vid projektering behöver en trafikutredning göras för att utreda behov av antal parkeringsplatser, belastning på vägnät och kollektivtrafik.

Vi har här försökt ringa in de trafikspekter som berörs vid en lokalisering av arenan till Gubbängen.

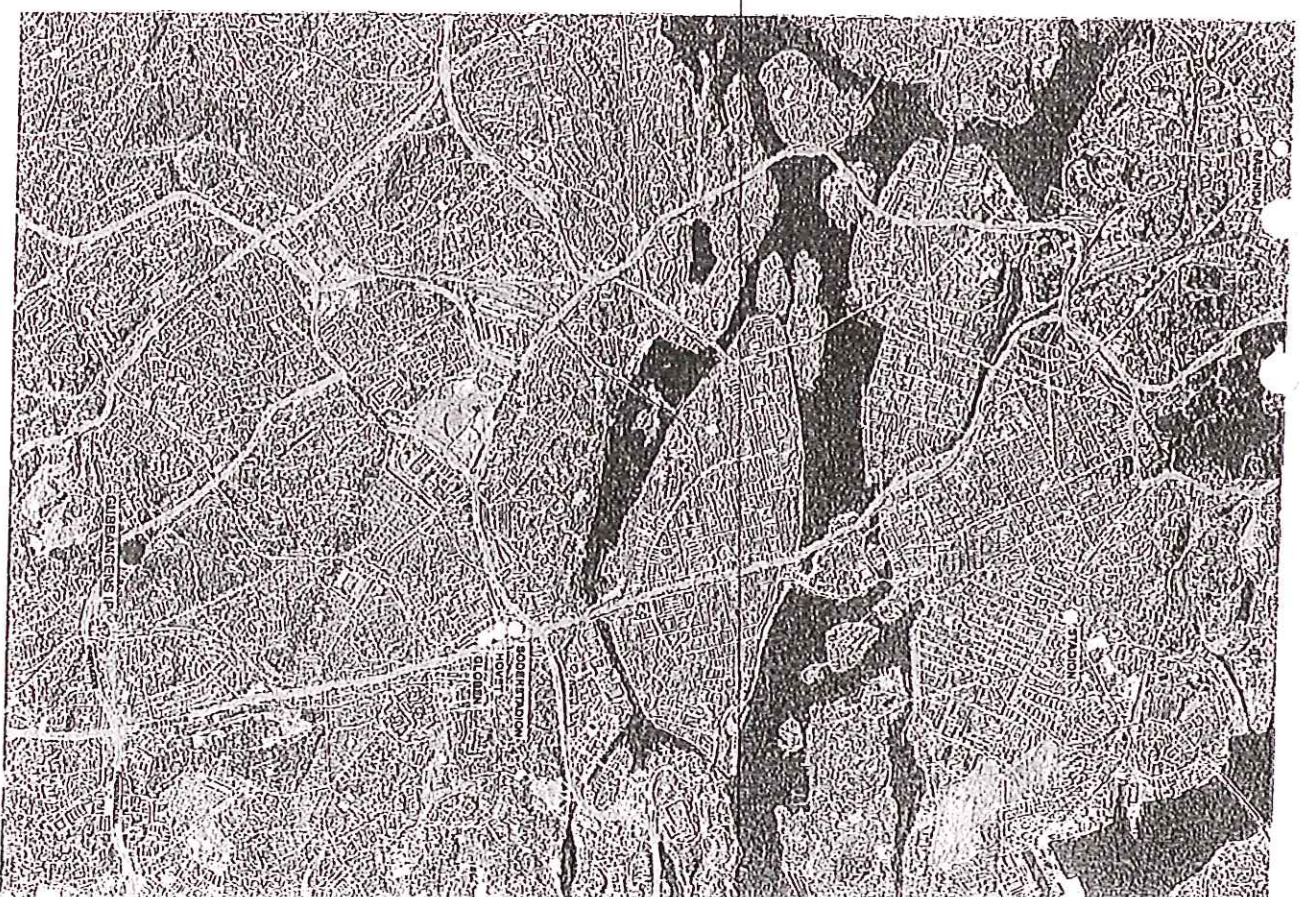
BILTRAFIK

Vägar

Goda vägförbindelser genom närhet till flera större trafikleder.

Gubbängens IP ligger strategiskt lokaliserad invid Örbyleden, s en fyrfilig trafikled som idag inte är fullt utnyttjad.

Örbyleden som ansluter Nynäsvägen och Huddingevägen. Från Huddingevägen nås Södra länken och flera leder som ansluter till E4 / E20. Från Nynäsvägen nås också Södra länken samt Innerstan och Tyresöleden.



TRAFIKLEDER



aperto

arkitekturbyråkonjuriler oo

Parkerings och anordning

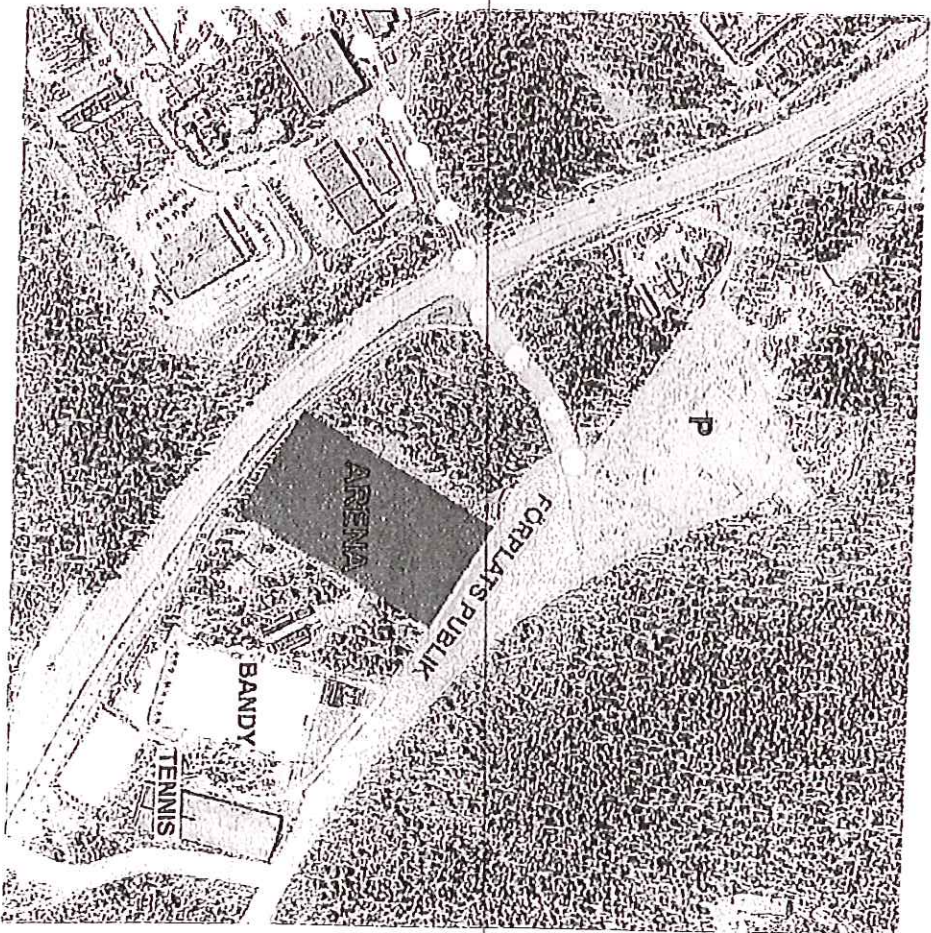
Goda möjligheter till anordning av parkering på intilliggande mark.

En grov bedömning är att ca 1000 parkeringsplatser behövs. Vid markparkering behövs ca 20.000m² för detta.

Markområdet norr om arenan används idag av gatukontoret för upplag mm. Idag pågår utredningar om disponeringen av tomten.

Ett alternativ till markparkering är parkeringsgarage i flera plan. Garaget bör ligga i direkt anslutning till infarten från Orbyleden, utan att bilar behöver passera gångstråk.

Transporter till arenan och tävlingsdeltagare i speedway angår på östra sidan av arenan. Tillfart utredes, eventuell via tillfarten till tennishallen från Majrovägen österifrån.



BUSS
GÅENDE
BILTRAFIK



KOLLEKTIVTRAFIK

Goda kollektivförbindelser med flera alternativa färdmedel inom räckhåll.

Tunnelbanorna

Två tunnelbanelinjer ligger i anslutning till Gubbängens IP, linje 18 och 19. Normal turtäthet är var tionde minut. Resan tar 17 minuter från T-centralen.

Linje 18 (mot Farsta)

Gubbängens station ligger nära, ca 800 meter bort.

Stationen har två uppgångar varav den södra är närmast. Uppgången behöver troligen utvidgas för att svara upp mot det ökade trafikantmängden.

Hökarängens station ligger nästan lika nära. Den har en större biljethall med större kapacitet.

Avståndet mellan tunnelbanestationerna och arenan är ätt jämföra med avståndet mellan Gullmarsplan och Globen.

Linje 19 (mot Hagsåtra)

På något längre avstånd ligger stationerna Stureby, Bandhagen och Högdalen.

Pendeltåg

Älvsjö station är närmsta pendeltågsstation. Vi större evenemang skulle speciala bussar kunna köra till arenan.

Under högttrafik går det 8 tåg per timme. Resan från Centralen tar 6 minuter.

Buss

I dagsläget passerar tre lokala busslinjer arenan. En förtätning och/eller nyetablering bör övervägas.



PENDELTÅG

TUNNELBANOR

BUSS

aperto

arkitekturbyråkonkurrer ap

Gående och trafiksäkerhet

Goda förutsättningar finns för säkra publikströmmar från tunnelbanor och bussar.

Majrovägen är idag avstängd för biltrafik vid Gubbängens IP, SL-buss passerar. Gående från Gubbängens tunnelbana kan redan nu röra sig trafiksäkert.

Vid byggnad av arenan bör biltrafiken från öster stoppas tidigare (Kanske vid tennishallen) så att en stor bilfri zon skapas. Bredare gångstråk kan behövas längs med Majrovägen.

Framför arenan och entréerna anordnas en stor förplats. Biltrafik till arenans parkering och gående korsar aldrig varandra.

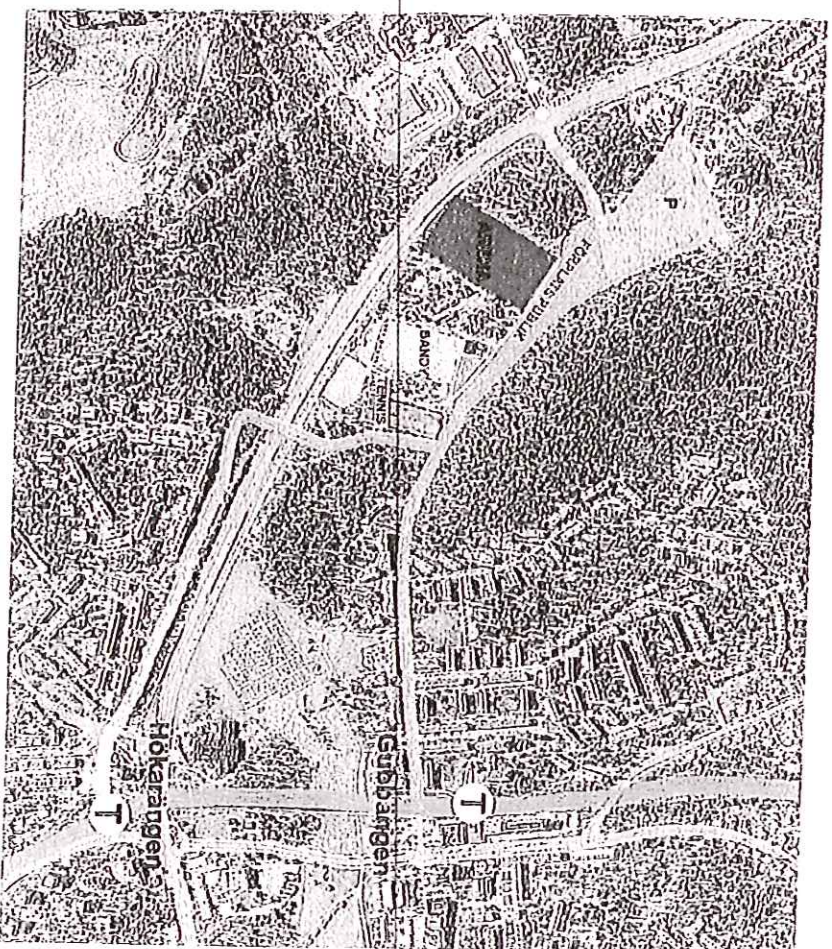
Gående från Hökarängens tunnelbanestation behöver ledas över den gångbro som finns över Örbyleden. Stråket behöver tydliggöras.

Matabussar från Älvsjö station kan stanna vid förplatsen så att publiken släpps av utan att behöva korsa någon biltrafik.

Tillgänglighet

Från P-plats till läktarplats utan nivåskillnader.

Arenan ligger på marknivå vilket gör att rörelsehinder har tillgång till hela arenans entréer, med service mm. Läktarnas nedersta rad ligger på entrénivå.



MILJÖASPEKTER OCH RISKER

Den planerade arenan beräknas kunna ta emot en publik på 4-5000 personer.

Vid projektering behöver en miljökonsekvensbeskrivning och en riskanalys göras för att i detalj utreda risker miljökonsekvenserna.

Vi har här försökt ringa in de aspekter som berörs vid en lokalisering av arenan till Gubbängen.

MILJÖ

Buller

Bullerstyrningen från idrottsplatsen försvinner då arenan bygg.

Idag är upplevs ljuden från idrottsplatsen (speedwaycyklar, högtalaranläggning mm) som störande i de omkringliggande bostäderna. Arenan löser dessa bullerproblem.

Akustik

Arenans invändiga akustik måste studeras för att omhänderta ljud från högtalaranläggning med musik, speedwaycyklar, publik etc.



Trafik

Biltrafiken till området ökar, främst på de större trafiklederna.

Trafikökningen är koncentrerad till evenemangstillfällan, vilket främst förekommer kvällar och helger.

Avgaser

På grund av ökad trafik ökar också avgaserna i området.

I arenan måste ventilationen anpassas för att omhänderta eventuella avgaser.

Speedwaycyklarna drivs med metanol, som är miljövänligt och inte avger farliga utsläpp. Andra fordon kan förekomma vid andra event samt servicefordon för banpreparering etc.

Landskap och vatten

Arenan kan ses som att den befintliga idrottsplatsen förses med tak samt läktare. Ny mark som tas i anspråk är i princip för läktarna.

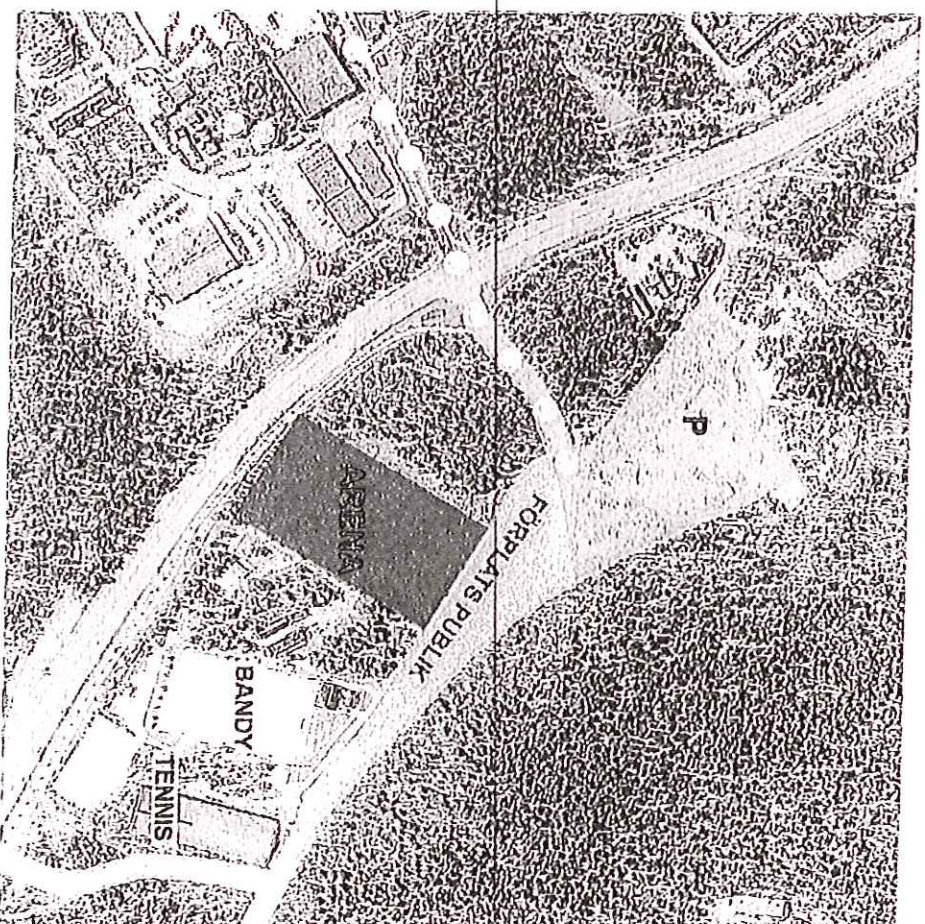
Befintliga kullar med vegetation behålles.

Andelen hårdgjorda ytor ökar för parkering och förplats.

Grundvattnet torde inte påverkas av arenabyggnaden.

Teknisk försörjning

Tekniska system såsom el, vatten och avlopp finns framdraget.



BUSS

GÅENDE

BILTRAFIK

RISKER

Trafikolyckor

Trafik och gångtrafikanter blandas i princip inte, varför den typen av olyckor inte borde öka nämnvärt.

Farliga transporter

Förkomst av farliga transporter på Örbyleden kan påverka arenans konstruktion för att klara av en eventuell olycka i dess omedelbara närhet.

Brand- och explosionsrisk

Speedwaycyklarnas bränsle är brandfarligt. Utredning kring brand- och explosionsrisk bör göras, för att säkerställa säkerheten i arenan och i depån.

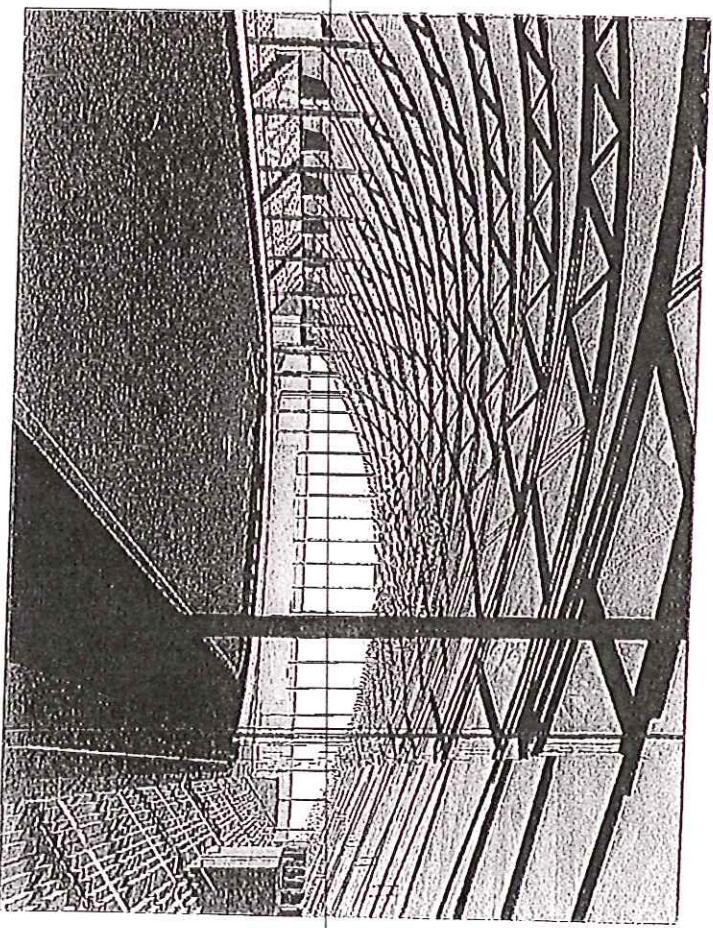
Närmaste brandstation ligger vid Hökarängen, en knapp kilometer bort, varför utryckningstiden blir försumbar. Arenan är tillgänglig för brandkåren från minst tre sidor.

Publiskäkerhet

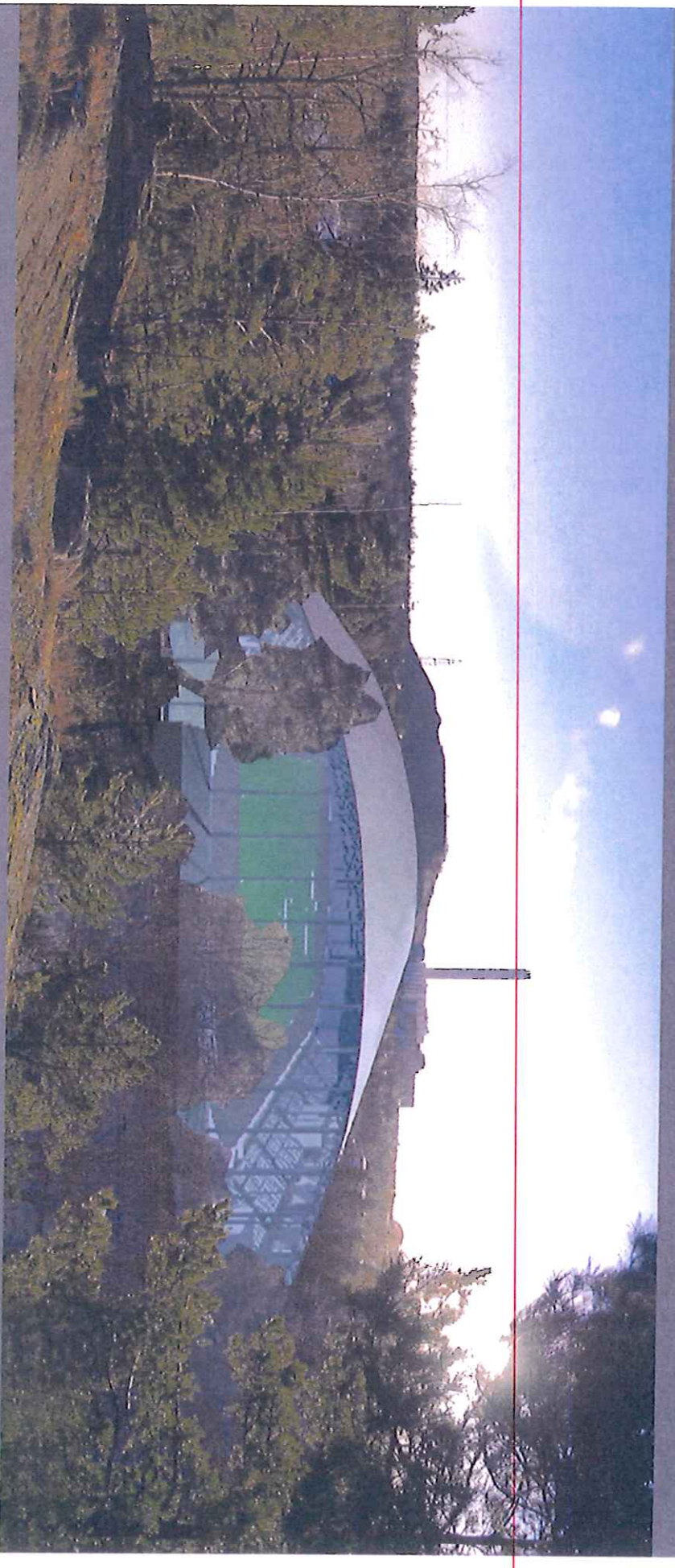
Beroende på evenemang är publikbeteendet olika.

Fotbollspublik räknas till de värre vad gäller risk för bråk mellan olika hejarklackar. Detta måste utredas särskilt, så att säkerheten inte äventyras.

Evakueringen av arenan är enkel vid en eventuell olycka. Utrymningsvägar går att anordna runt hela arenan med korta avstånd.

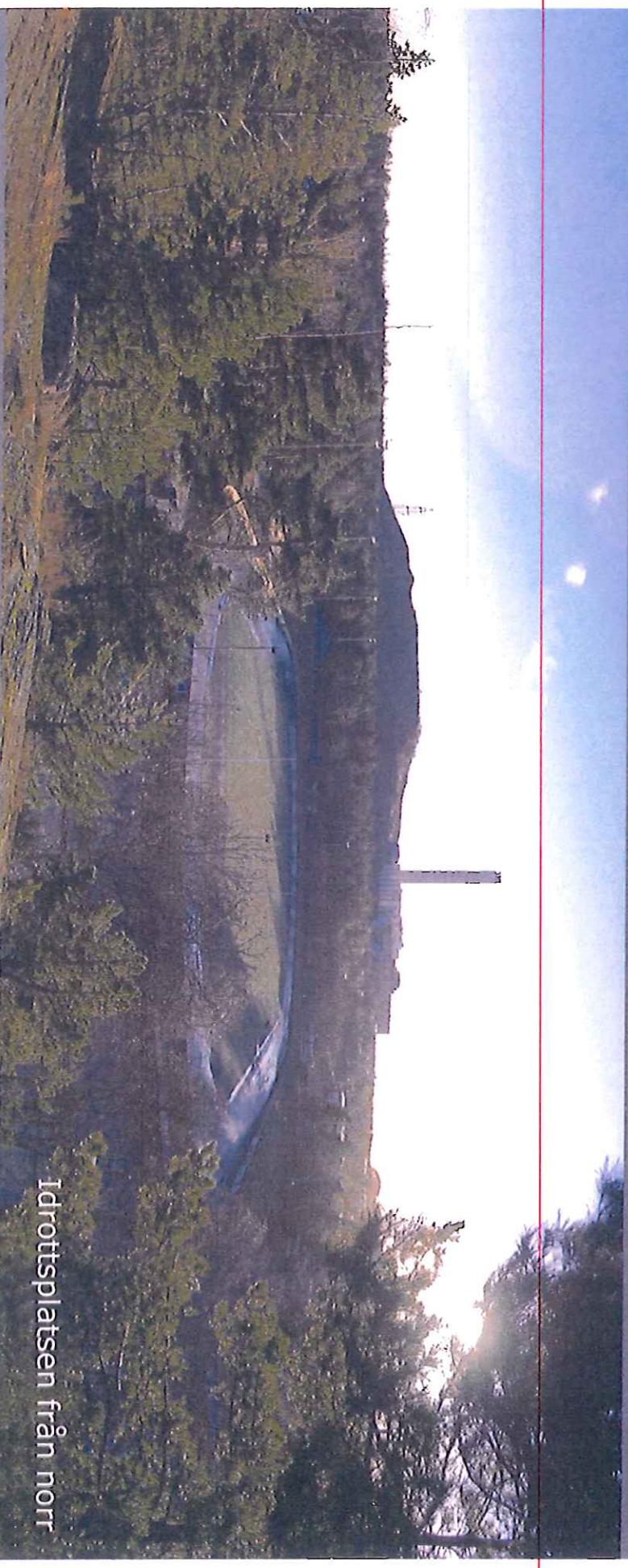


Arenan sedd från norr



Nuläge

- Speedwaybana
- Fullstor fotbollsplan med konstgräs
- Mycket enkla läktare med få platser
- Mindre byggnader med omklädnings
- Bandyplan och tennishall intill



Idrottsplatsen från norr

Planen ligger mellan skogsbevuxta kullar i öster och väster.
I norr ligger en högre höjd mot Gubbängen.
I söder tecknar sig Högdalstoppen.

Areor

Arena

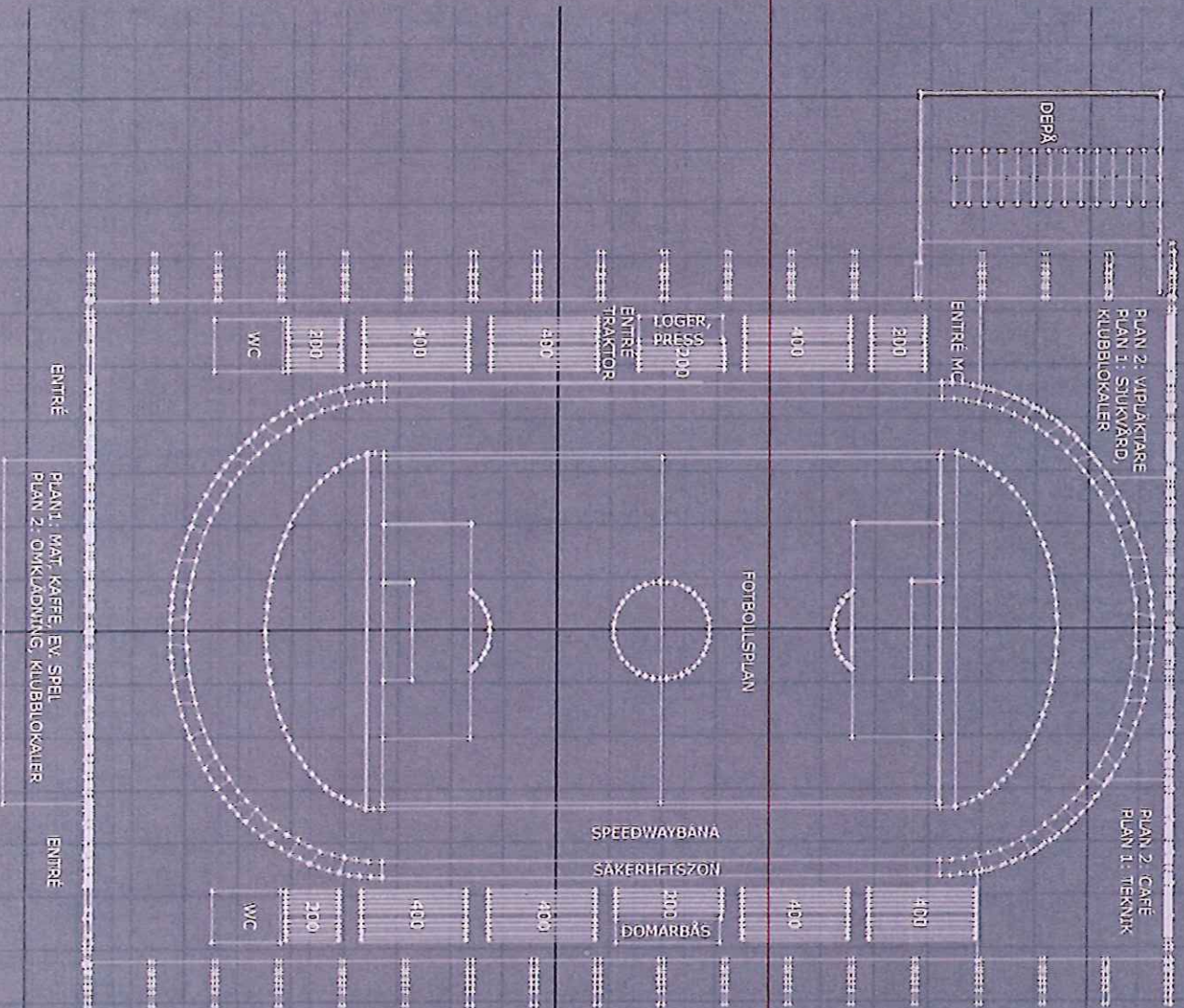
125x205 meter
25.400 m² planmått

Entrébyggnad

68x17 meter
1.150 m² per plan

Depå

38x45 meter
1.700 m² planmått



Varför bygga?

FUNKTION

- Året-runt-arena
- Användbar för ett stort antal idrotter och evenemang

LÄGE

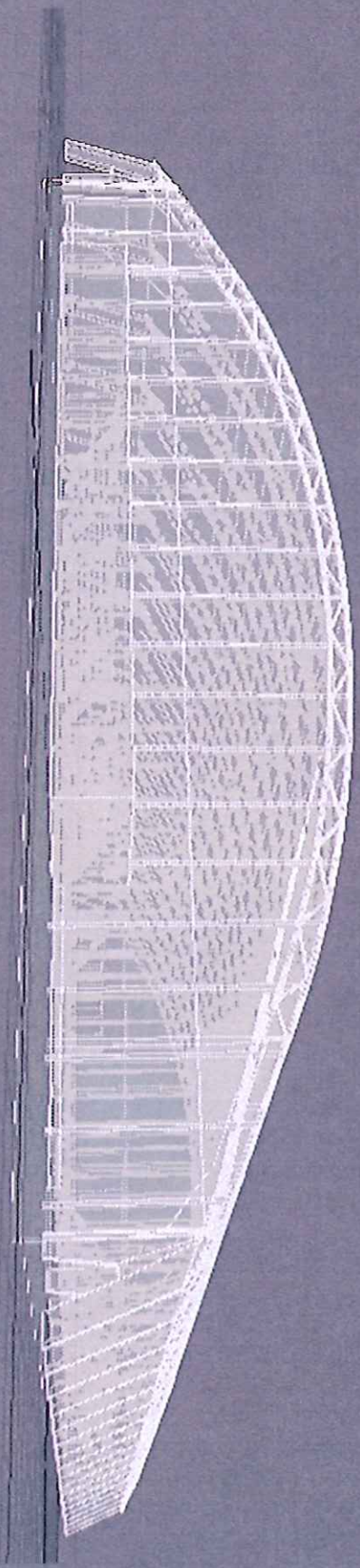
- Bra läge söder om stan
- Bra kommunikationer, nära till tunnelbana
- Bra vägförbindelser med egen avfart från Örbyleden

EKONOMI

- Intäkter för staden från evenemang, cuper mm

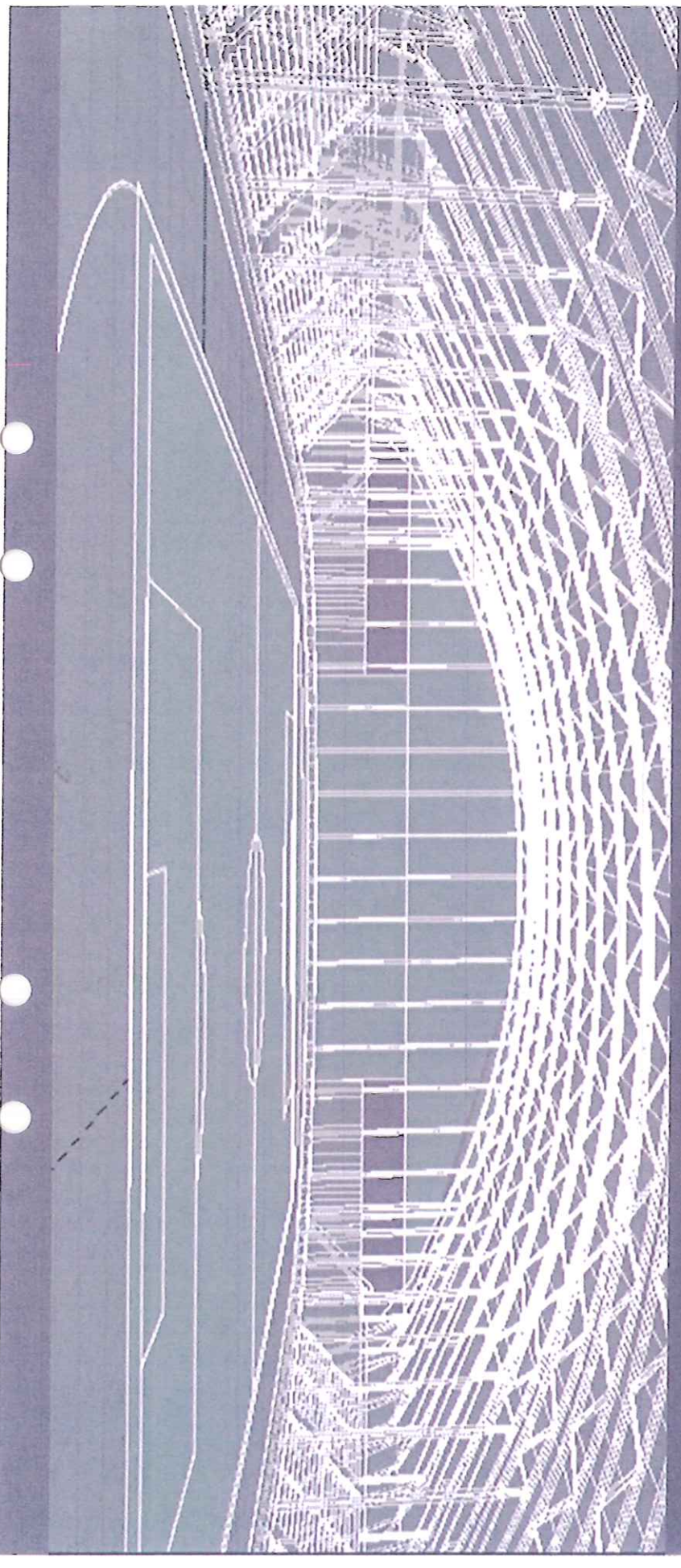
Fördelar

- Stockholm får en året-runt-arena för fotboll med möjlighet till turneringar etc från hobby till elitnivå.
- Ljudstörning från speedway försvinner.



Publik

- 4000 sittplatser
- varje sittplats kan bli två ståplatser
- nära 5000 platser vid 20% ståplatser



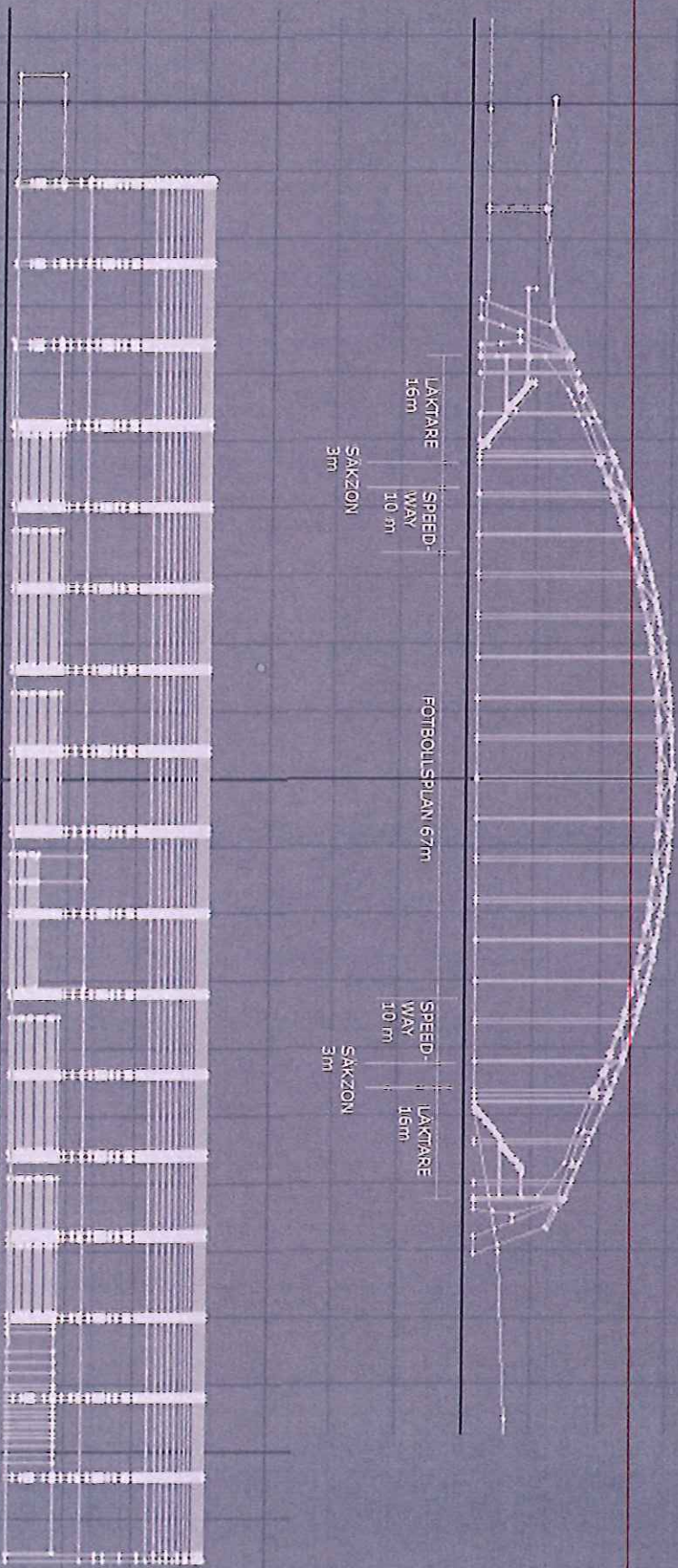


Sektioner

Höjder

Långsida ca 14 m

Topp höjd ca 30 m



Sporter

Arenan kan inrymma en mängd olika aktiviteter.

Med ett val av golvmaterial
ökar användningsområdena avsevärt.

Bra möjligheter att arrangera ridsportsevenemang.

Ett gymnastikgolv öppnar för de flesta bollsporter.

- konstgräs
fotboll
rugby
landhockey
- spån, sand
hästdressyr
hästhoppning
- gymnastikgolv
handboll
basket
volleyboll
innebandy
badminton
tennis
m.m. m.m.
- speedwaybana
speedway