



Enheten för naturvård  
Emma Skoog

SLU  
Att. Patrik Bohman  
Stångholmsvägen 2  
178 93 Drottningholm

## Ansökan om dispens för provtagning i Tyresta nationalpark i Tyresö och Haninge kommuner

### Beslut

Länsstyrelsen medger med stöd av 5 § nationalparksförordningen (1987:938) dispens från föreskrifterna för Tyresta nationalpark för att ta vattenprover i Stensjön.

Som villkor gäller att:

- Dispensen gäller till och med 2015-12-31.
- Stiftelsen Tyrestaskogen (telefon 08-741 08 76) ska informeras inför att proverna tas.
- En kopia av detta beslut och legitimation ska medföras vid arbetet.

### Bakgrund

Patrik Bohman vid Sveriges lantbruksuniversitet har ansökt om dispens från föreskrifterna för Tyresta nationalpark för att ta vattenprover i Stensjön. Syftet med provtagningen är att komplettera nuvarande provtagningsmetodik gällande fisk, kräftor och stormusslor. Tio stycken fem-litersprover togs den 22 juli 2014 och tio stycken tio-litersprover planeras under år 2015. För att ta proverna används båt.

Enligt föreskrifterna till nationalparken är det förbjudet att använda båt, kanot eller dyligt i sjöar och vattendrag.

Aktuellt område är skyddat som Natura 2000-område enligt EU:s fågeldirektiv samt art- och habitatdirektivet.

Fastigheten ligger i ett område som är av riksintresse för naturvård och friluftsliv enligt 3 kap. 6 § miljöbalken.

### Länsstyrelsens bedömning

Länsstyrelsen anser att åtgärderna är viktiga för den fortsatta miljöövervakningen och att det därmed finns särskilda skäl att medge en tidsbegränsad dispens från nationalparkens föreskrifter.

Datum  
2014-08-08

Beteckning  
5212-27004-2014  
0136-01-001

Länsstyrelsen bedömer att provtagningen inte påverkar Natura 2000-området eller dess arter på ett sådant betydande sätt att tillstånd krävs enligt 7 kap. 28 a § miljöbalken.

### Hur man överklagar

Detta beslut kan överklagas hos Mark- och miljödomstolen vid Nacka tingsrätt enligt bilaga.

I handläggningen av detta ärende har deltagit tf. enhetschef Britt Forsén, beslutande, samt miljöhandläggare Emma Skoog, föredragande.



Britt Forsén



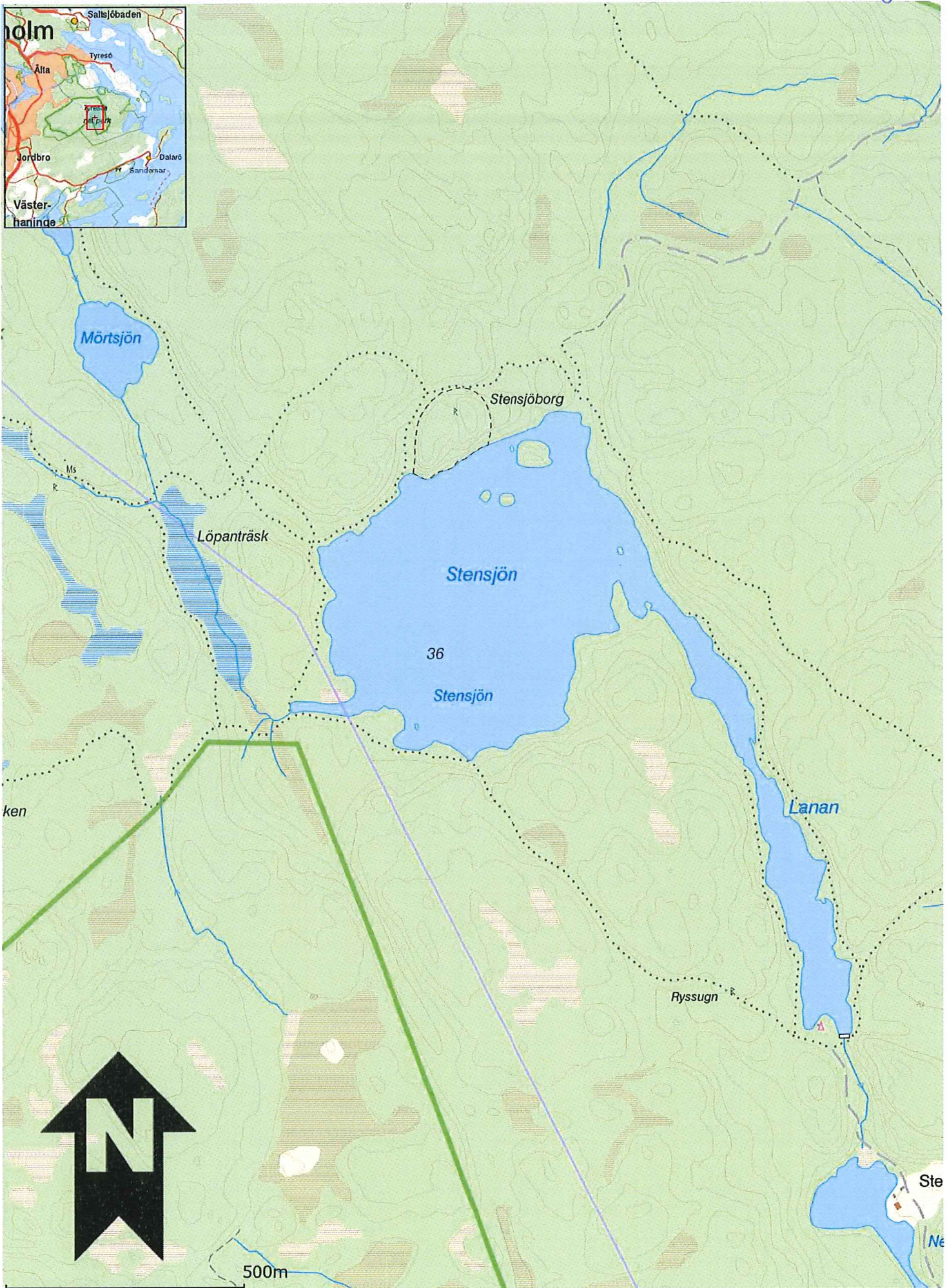
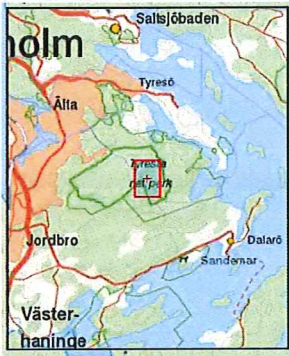
Emma Skoog

### Bilagor

1. Karta
2. Hur man överklagar

### Sändlista

Haninge kommun                      haningekommun@haninge.se  
Tyresö kommun                      kommun@tyreso.se  
Naturvårdsverket                    regulator@naturvardsverket.se  
Riksantikvarieämbetet              regulator@raa.se  
Havs- och vattenmyndigheten, havochvatten@havochvatten.se  
Stiftelsen Tyrestaskogen, Tyresta by, 136 59 Haninge  
Akten





## Hur man överklagar hos Mark- och miljödomstolen

### Var ska beslutet överklagas

Länsstyrelsens beslut kan skriftligen överklagas till **Mark- och miljödomstolen**.

### Hur man utformar sitt överklagande m.m.

I skrivelsen ska du

- tala om vilket beslut du överklagar, t.ex. genom att ange ärendets nummer (diarienumret)
- redogöra för hur du anser att beslutet ska ändras.

Du bör också redogöra för varför du anser att Länsstyrelsens beslut är felaktigt.

Du kan givetvis anlita ombud att sköta överklagandet åt dig.

Behöver du veta mer om hur du ska gå till väga, så ring eller skriv till Länsstyrelsen.

### Övriga handlingar

Om du har handlingar eller annat som du anser stöder din ståndpunkt, så bör du skicka med det.

### Var inlämnas överklagandet

Din skrivelse ska inlämnas/skickas till **Länsstyrelsen** och inte till Mark- och miljödomstolen.

### Tid för överklagande

Länsstyrelsen måste ha fått din skrivelse **inom tre veckor** från den dag **du fick del av beslutet**, annars kan ditt överklagande inte tas upp.

### Underteckna överklagandet

Din skrivelse ska undertecknas och namnteckningen förtydligas. Uppge också postadress och telefonnummer.