

Sammanställning samrådsenkät Detaljplan för Kryddvägen Tyresö kommun

LEK:

- **Tycker du att det saknas lek i området?**

JA: 16

NEJ: 17

- **Vilken sorts lek saknar du?**

Flera svarade att det saknas lekplats, några specificerar genom att nämna klätterställning, gungor, rutschkana etc. Ett annat frekvent förekommande svar är skogen – att denna är en i lekplats i sig, men även att där borde finnas lekstugor och utrymme för diverse lek. Övriga svar inkluderar en skatepark, en linbana, och lek med kyrklig inriktning.

Enskilda kommentarer:

”Återuppta lekplatsen norr om Koriandergränd vid scoutstugan”

”All sorts lek, skogen runt Kryddvägen är bästa lekplatsen”

”En till stor lekplats”

”Mer lekstugor i skog”

”Skogen som lekplats för hund/barn”

”Lekplats vid odlingslott Basilikagränd”

”Lekområden i skogen”

”Lek i skogen, lek för större barn”

”Äventyrsbana”

”Bevara skogen som lekplats för alla barn samt hundägare. Dagisbarn. Skogen är rik på djur med mycket liv i – vart ska djuren ta vägen? Vart ska växtriket ta vägen? Jag kräver att det görs en inventering av växt- och djurliv, vi vet att det finns mycket grodor, paddor, ödlor, kopparödlor, minst 25 ekorrar, rikt fågelliv m.m. Kommer att ta kontakt med Naturskyddsföreningen.”

”Lekpark (gungor, rutschkana etc.)”

”En skatepark kanske eller roligare lekplats”

"Stor klätterställning"

"Skogen bör bevaras som lekplats åt barnen. Den används också mycket av hundägare. Titta på alla stigar som finns i området vid Basilikagränd och Krusmyntan"

"Vild och öppen skogsmark för barnen att vara i. Bra för förskolor i närområdet att snabbt kunna ta sig till skogen"

"Öppen och vild skogsmark där barn och vuxna kan lära sig och använda den. Lära sig årstidsväxlingar i naturen i sitt närområde då vi har förskola och småbarn som behöver ha gångavstånd för det på Koriandergränd."

"En linbana"

"Lekplats"

"Kyrklig lekverksamhet"

ODLING:

- **Använder du odlingslotterna intill Basilikagränd idag?**

JA: 7

NEJ: 28

- **Tycker du att odlingslotterna vid Basilikagränd bör utvecklas och bli fler?**

Av de som besvarade denna fråga tyckte majoriteten (17) JA till att utveckla och öka antalet odlingslotter. Endast tre (3) svarade NEJ. Utöver detta tillkom kommentarer som upplyser om att det tycks saknas information om och tillgång till odlingslotterna i dagsläget. En enkätbesvarare menar att utvecklingen bör inkludera en vattenpost och en kompost.

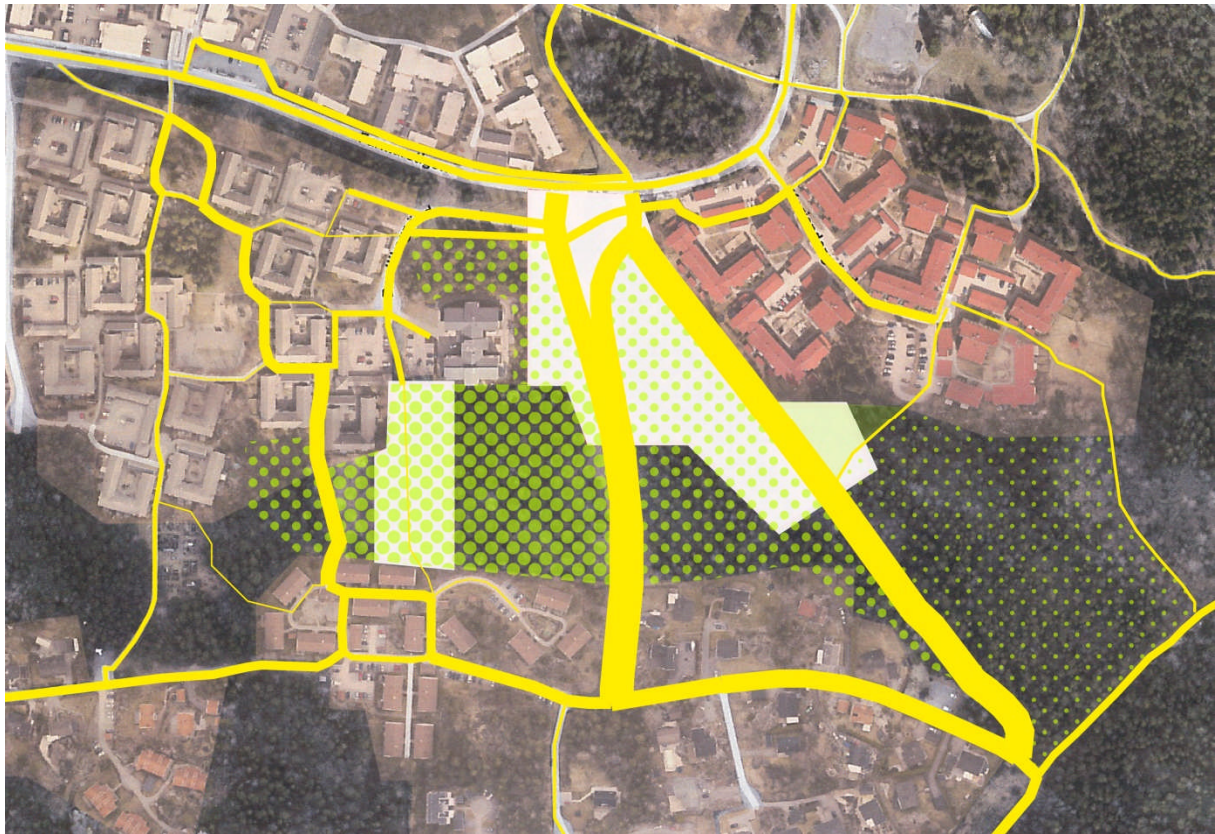
Kommentarer som innebär annat svar än JA/NEJ:

"Visste inte att de fanns"

"Om behov finnes"

"Ja, det kommer med stor säkerhet utnyttjas mer som odlingslotter om vattenposten öppnas upp igen och en kompost byggs"

"Gör dom tillgängliga och ge ut info"

KOPPLING:

Bilden representerar de kopplingar och rörelsemönster som enkätbesvarande har inom och runt de berörda områdena. Den mesta av rörelsen är kopplad till vägarna - där de mest frekvent använda stråken är representerade av tjockare linjer medan alternativa färdvägar är markerade med tunnare linjer – men även till skogsområdena, vilket är markerat med prickad yta. Desto större prickar, desto fler har märkt ut att de rör sig i området.