

PLANBESTÄMMELSER

Folksam gälder som kondenserad med information förklarings. Endast angående ändringar och utbyggnad av ställen. Bestämmelser utan bebyggelsegärningar och markplanområden.

ANVÄNDNING AV MARK OCH VATTEN

Planerna skall användas för att styra och styra användningen av mark och vatten i Tyresö kommun. Planerna skall användas för att styra och styra användningen av mark och vatten i Tyresö kommun.

Table with 2 columns: Symbol, Beskrivning (e.g., Vattenområde, Park, Natur). Includes various symbols for water areas, parks, and nature.

UTFORMNING AV ALLMÄNNA PLATSER

Byggnaderna i allmänna platser skall utformas enligt följande: Byggnaderna skall vara tillgängliga för alla och ha god tillgänglighet till utrymme.

UTNYTTJANDEGRAD/FASTIGHETSNEDBENING

Planerna skall användas för att styra och styra användningen av mark och vatten i Tyresö kommun. Planerna skall användas för att styra och styra användningen av mark och vatten i Tyresö kommun.

PLACERING, UTFORMNING, UTFÖRANDE

Byggnaderna skall placeras enligt följande: Byggnaderna skall placeras på platser som är lämpliga för bebyggelse och som inte är avsedda för annan användning.

Byggnaderna skall utformas enligt följande: Byggnaderna skall vara tillgängliga för alla och ha god tillgänglighet till utrymme.

Byggnaderna skall utföras enligt följande: Byggnaderna skall byggas enligt de bestämmelser som gäller för byggnadsverksamhet i Tyresö kommun.

ILLUSTRATIONER

Illustrationer som visar förslaget på utbyggnaden av ställen i Tyresö kommun. Illustrationerna skall vara tydliga och lätt att förstå.

Illustrationer som visar förslaget på utbyggnaden av ställen i Tyresö kommun. Illustrationerna skall vara tydliga och lätt att förstå.

Illustrationer som visar förslaget på utbyggnaden av ställen i Tyresö kommun. Illustrationerna skall vara tydliga och lätt att förstå.

Illustrationer som visar förslaget på utbyggnaden av ställen i Tyresö kommun. Illustrationerna skall vara tydliga och lätt att förstå.

MARK OCH VEGETATION

Mark och vegetation skall behandlas enligt följande: Mark och vegetation skall behandlas enligt de bestämmelser som gäller för mark och vegetation i Tyresö kommun.

Mark och vegetation skall behandlas enligt följande: Mark och vegetation skall behandlas enligt de bestämmelser som gäller för mark och vegetation i Tyresö kommun.

Mark och vegetation skall behandlas enligt följande: Mark och vegetation skall behandlas enligt de bestämmelser som gäller för mark och vegetation i Tyresö kommun.

Mark och vegetation skall behandlas enligt följande: Mark och vegetation skall behandlas enligt de bestämmelser som gäller för mark och vegetation i Tyresö kommun.

BEGRÄNSNINGAR AV MARKENS BEVÄGANDE

Bevägningen på marken skall begränsas enligt följande: Bevägningen på marken skall begränsas enligt de bestämmelser som gäller för markens bevägning i Tyresö kommun.

Bevägningen på marken skall begränsas enligt följande: Bevägningen på marken skall begränsas enligt de bestämmelser som gäller för markens bevägning i Tyresö kommun.

Bevägningen på marken skall begränsas enligt följande: Bevägningen på marken skall begränsas enligt de bestämmelser som gäller för markens bevägning i Tyresö kommun.

Bevägningen på marken skall begränsas enligt följande: Bevägningen på marken skall begränsas enligt de bestämmelser som gäller för markens bevägning i Tyresö kommun.

MARKETS ANORDNANDE (UTFORMNING AV KVARTERSMARK)

Markets anordnande skall utföras enligt följande: Markets anordnande skall utföras enligt de bestämmelser som gäller för markets anordnande i Tyresö kommun.

Markets anordnande skall utföras enligt följande: Markets anordnande skall utföras enligt de bestämmelser som gäller för markets anordnande i Tyresö kommun.

Markets anordnande skall utföras enligt följande: Markets anordnande skall utföras enligt de bestämmelser som gäller för markets anordnande i Tyresö kommun.

Markets anordnande skall utföras enligt följande: Markets anordnande skall utföras enligt de bestämmelser som gäller för markets anordnande i Tyresö kommun.

STRANDSKYDD

Strandskyddet skall utföras enligt följande: Strandskyddet skall utföras enligt de bestämmelser som gäller för strandskydd i Tyresö kommun.

Strandskyddet skall utföras enligt följande: Strandskyddet skall utföras enligt de bestämmelser som gäller för strandskydd i Tyresö kommun.

Strandskyddet skall utföras enligt följande: Strandskyddet skall utföras enligt de bestämmelser som gäller för strandskydd i Tyresö kommun.

Strandskyddet skall utföras enligt följande: Strandskyddet skall utföras enligt de bestämmelser som gäller för strandskydd i Tyresö kommun.

ÄNDRAD LOVPILK, LOV MED VILKOR

Äntrad lovpilken och villkoren skall utföras enligt följande: Äntrad lovpilken och villkoren skall utföras enligt de bestämmelser som gäller för ändrad lovpilka i Tyresö kommun.

Äntrad lovpilken och villkoren skall utföras enligt följande: Äntrad lovpilken och villkoren skall utföras enligt de bestämmelser som gäller för ändrad lovpilka i Tyresö kommun.

Äntrad lovpilken och villkoren skall utföras enligt följande: Äntrad lovpilken och villkoren skall utföras enligt de bestämmelser som gäller för ändrad lovpilka i Tyresö kommun.

Äntrad lovpilken och villkoren skall utföras enligt följande: Äntrad lovpilken och villkoren skall utföras enligt de bestämmelser som gäller för ändrad lovpilka i Tyresö kommun.

ADMINISTRATIVA BESTÄMMELSER

Administrativa bestämmelser för Tyresö kommun. Dessa bestämmelser gäller för alla byggnadsverksamheter i Tyresö kommun.

Administrativa bestämmelser för Tyresö kommun. Dessa bestämmelser gäller för alla byggnadsverksamheter i Tyresö kommun.

Administrativa bestämmelser för Tyresö kommun. Dessa bestämmelser gäller för alla byggnadsverksamheter i Tyresö kommun.

Administrativa bestämmelser för Tyresö kommun. Dessa bestämmelser gäller för alla byggnadsverksamheter i Tyresö kommun.

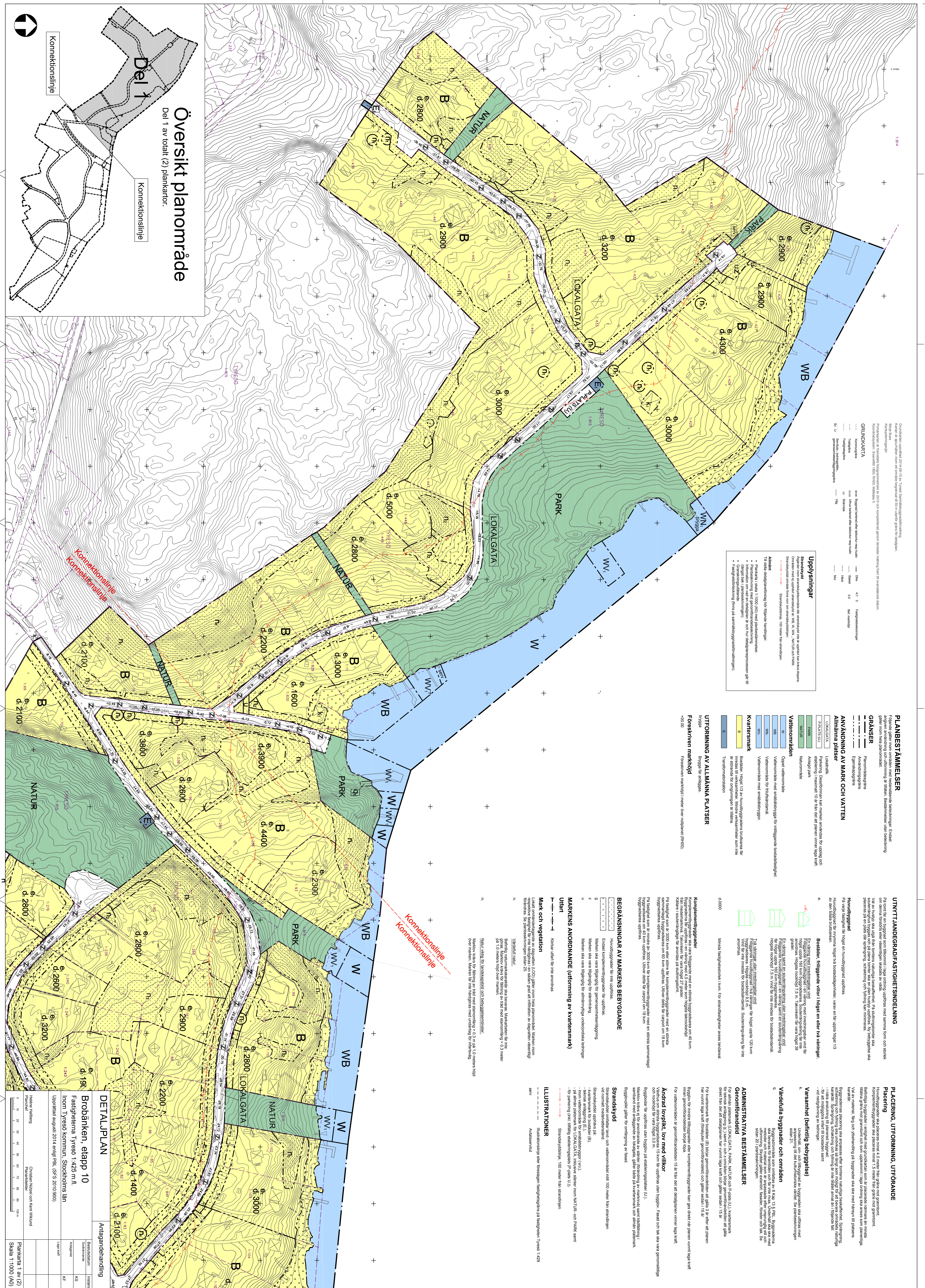
VÄRDEFULLA BYGGNADER OCH OMRÅDEN

Värdefulla byggnader och områden skall behandlas enligt följande: Värdefulla byggnader och områden skall behandlas enligt de bestämmelser som gäller för värdefulla byggnader i Tyresö kommun.

Värdefulla byggnader och områden skall behandlas enligt följande: Värdefulla byggnader och områden skall behandlas enligt de bestämmelser som gäller för värdefulla byggnader i Tyresö kommun.

Värdefulla byggnader och områden skall behandlas enligt följande: Värdefulla byggnader och områden skall behandlas enligt de bestämmelser som gäller för värdefulla byggnader i Tyresö kommun.

Värdefulla byggnader och områden skall behandlas enligt följande: Värdefulla byggnader och områden skall behandlas enligt de bestämmelser som gäller för värdefulla byggnader i Tyresö kommun.



Översikt planområde  
Del 1 av totalt (2) plankartor.  
Konnektionslinje

DELALPLAN  
Antagandehandling  
Brobränken, etappt 10  
Fastigheterna Tyresö 1:425 m.fl.  
Inom Tyresö kommun, Stockholms län  
Upprettad augusti 2014 enligt PBL (SFS:2010:900)

Plankarta 1 av 2  
Skala 1:1000 (A0)