



Conrad Grut  
conrad.grut@varmdo.se  
08-570 483 87  
Bygglovhandläggare

EVA STRIDH  
BABORDSGATAN 20 LGH 1206  
12064 STOCKHOLM

## Tjänsteskrivelse

# SÖDERBY 1:120, Runmarö söderholmen 218: Bygglov i efterhand för tillbyggnad av komplementbyggnad

## Förslag till beslut

Bygg- och miljökontoret föreslår bygg-, miljö- och hälsoskyddsnämnden besluta att

1. Bygglov beviljas med stöd av 9 kap. 31a § plan- och bygglagen 2010:900 (PBL).
2. Startbesked lämnas i efterhand med stöd av 10 kap. 23 § PBL. Arbetena får påbörjas. Tekniskt samråd och kontrollansvarig krävs inte i detta ärende.
3. Ta ut sanktionsavgift om 4 600 kronor för att påbörjat tillbyggnadsåtgärd utan särskilt startbesked i enlighet med 9 kap. 7§ PBF (2011:338).
4. Den tillkommande avgiften för bygglovet är 6 447 kronor, varav 4 103 kronor för bygglov samt 2 344 kronor för startbesked och slutbesked, enligt kommunens taxa. Faktura skickas separat.
5. Byggnadsverket får tas i bruk med stöd av 10 kap. 36 § plan- och bygglagen 2010:900 (PBL). Slutbesked lämnas därmed till tidigare beslut BMH 1432 dnr 2013.2279.

## Ärendet

Ansökan avser bygglov för tillbyggnad av komplementbyggnad om 36,7 kvm byggnadsarea (BYA) med 7 kvm BYA till 43,8 kvm BYA i ett plan.

## Förutsättningar

Fastighetens tomtareal är 6 540 kvm landareal och 0 kvm vattenareal. Fastigheten ligger utom plan. Besök på fastigheten har inte företagits.

Fastigheten är bebyggd.

För fastigheten gäller 300 meter strandskydd och därför förbud att uppföra ny byggnad, mm, enligt 7 kap. 15 § miljöbalken.

Fastigheten är belägen inom område med riksintresse för naturvård och friluftsliv enligt 3 kap 6 § och 4 kap 2 § miljöbalken.

### Yttranden

Berörda sakägare har inte beretts tillfälle att yttra sig över ansökan eftersom åtgärden är en sådan åtgärd som avses i 9 kap. 31a § PBL.

### Bygg- och miljökontorets bedömning

Ansökan avser kompletterande bygglov för tillbyggnad av komplementbyggnad. De sökta åtgärderna utgör komplettering till befintlig bebyggelse.

Dispens från strandskyddsbestämmelserna har för den kompletterande tillbyggnaden har inte behövts i enlighet med avskrivningsbeslut BMH 3460 daterat 2014-10-09.

Vid bedömning av ärendet anser byggnadskontoret att föreslagen åtgärd uppfyller utformningskraven i 2 och 8 kap. PBL.

Den åtgärd som ansökan avser är förenlig med kraven i 2 kap. och 8 kap. 1- 3 §§ PBL.

Ansökan bedöms därmed uppfylla kraven för bygglov enligt 9 kap. 31a§ PBL.

### Information och upplysningar

Byggnaden utgör komplement till i laga ordning uppförd huvudbyggnad.

Kommunfullmäktige antog vid sammanträde 2011-05-25, § 118 en taxa för beslut enligt PBL.

Detta beslut kan överklagas till Länsstyrelsen i Stockholms län.

### BYGG-, MILJÖ- OCH HÄLSOSKYDDSNÄMNDEN

Conrad Grut  
Bygglovhandläggare

### Bilagor:

Ritningar  
Hur man överklagar

**Sändlista:**Meddelande om kungörelse

Sakägare, rågrannar som inte har haft invändningar

Kungörelse i Post- och inrikes Tidningar

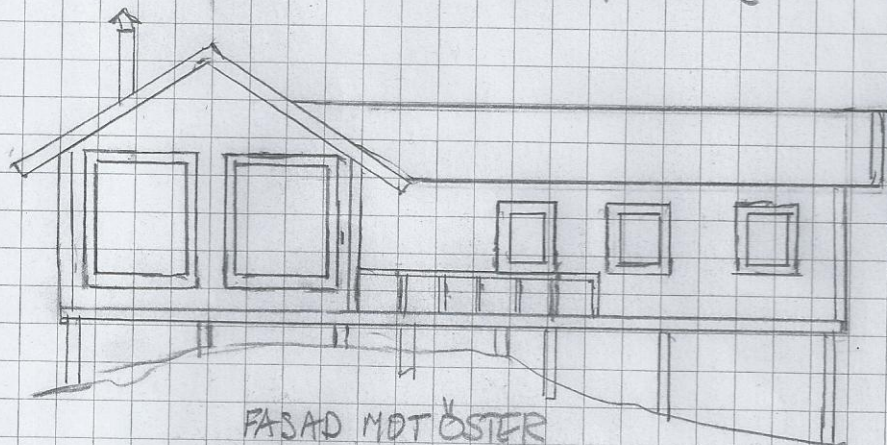
BYGGLOV nr 2010.1404

RITN. DATUM 140513 SKALA 1:100

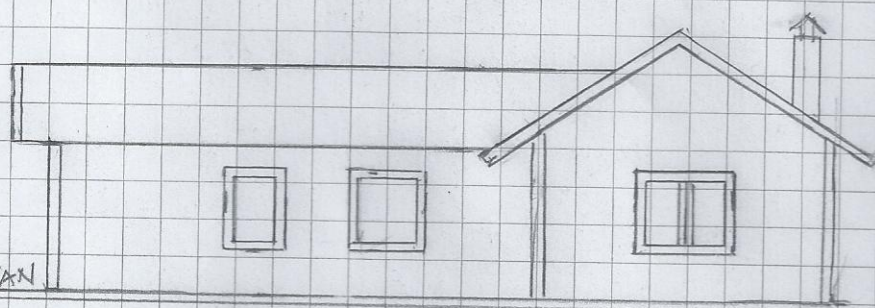
PLAN OCH FASADRITNINGAR

KOMPLEMENTBYGGE SÖDERBY 1:120

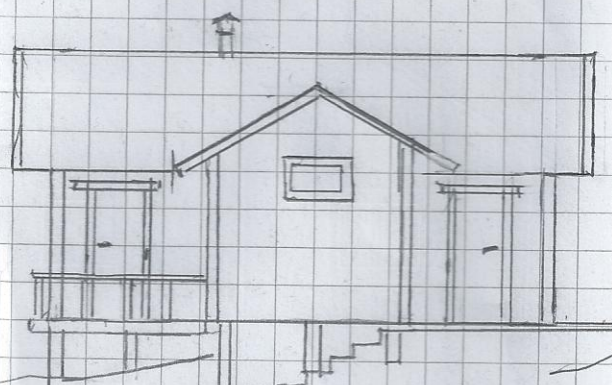
UPPFÖRT AUG-NOV 2012, FÄRDIGSTÄLLT AUG 2013

ANSÖKAN ENSKILT AVLOPP HELA FA STIGHETEN MEA 2013.3692  
BEKRÄFTAD 2013-08-14TOTAL BYGGNADSYTA  $44,16 \text{ m}^2$  (VÄGG YTERMÅTT)

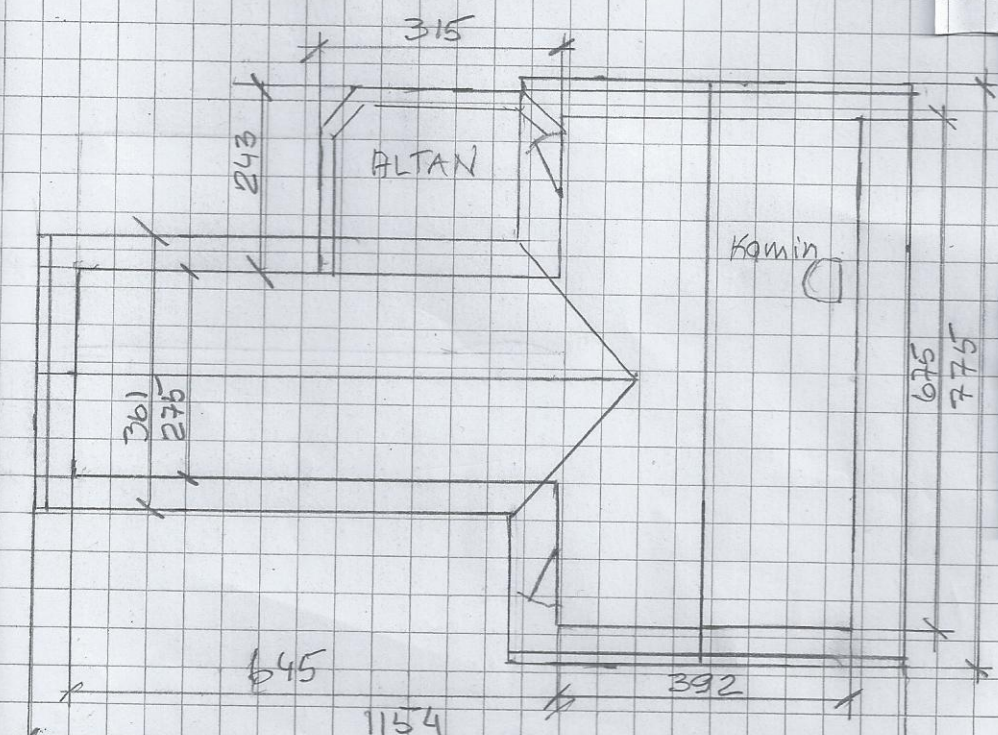
FASAD MOT ÖSTER



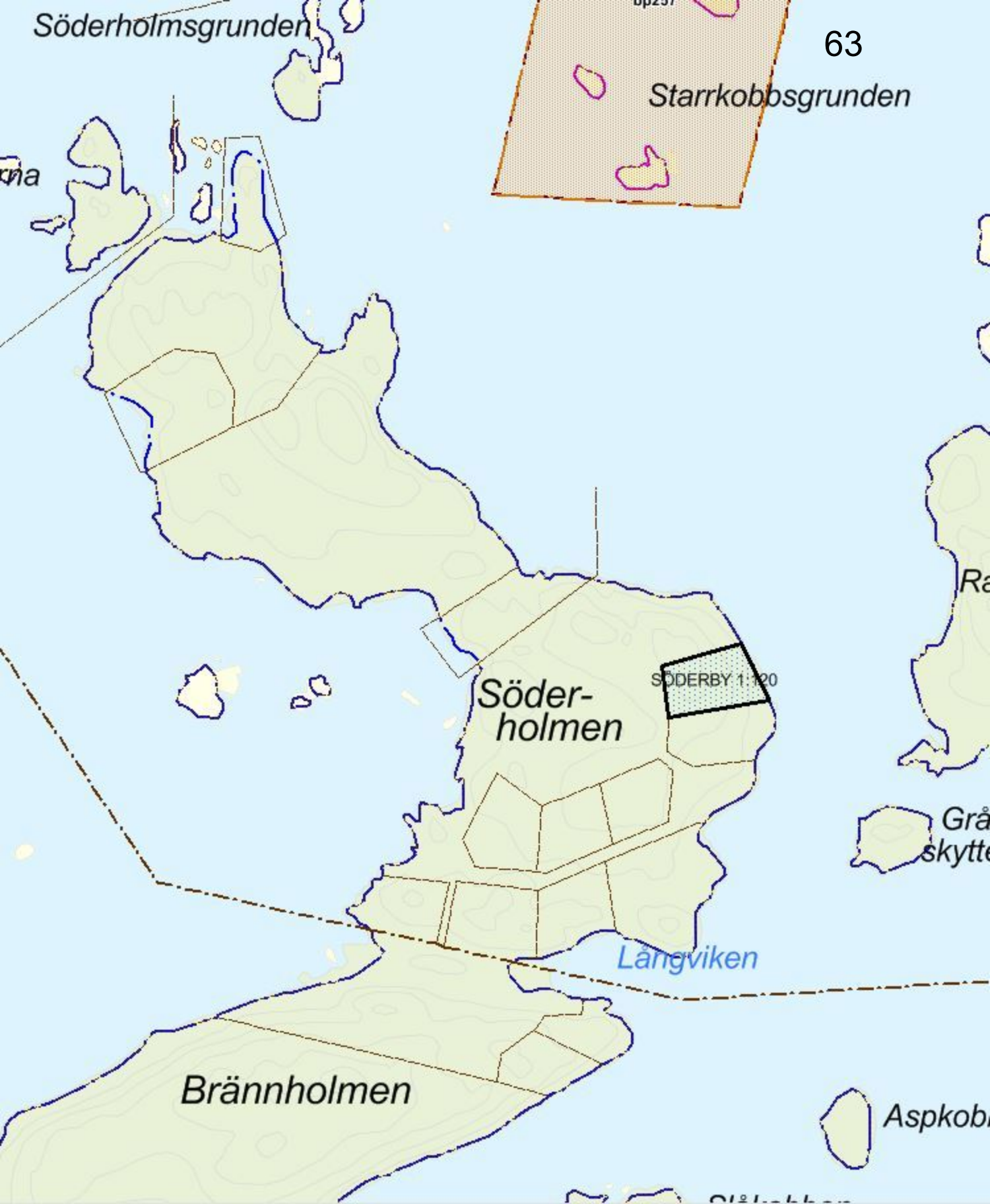
FASAD MOT VÄSTER



FASAD MOT NORR



PLAN INKL YTTERRDIMENSIONER SAMT TAKDIMENSIONER



Söderholmsgrunden

63

Starrkobbsgrunden

na

Söderholmen

SÖDERBY 1:120

Ra

Gråskytte

Brännholmen

Langviken

Aspkob