

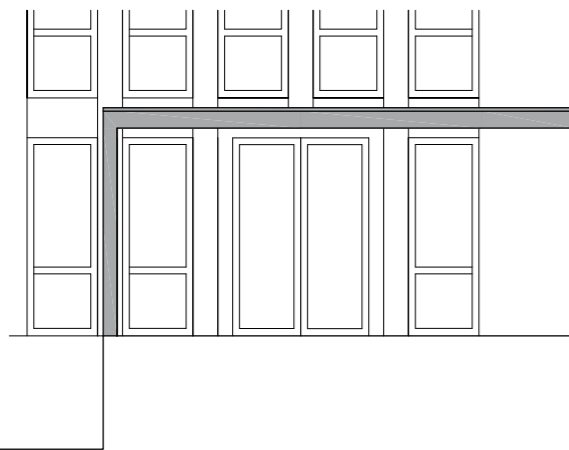
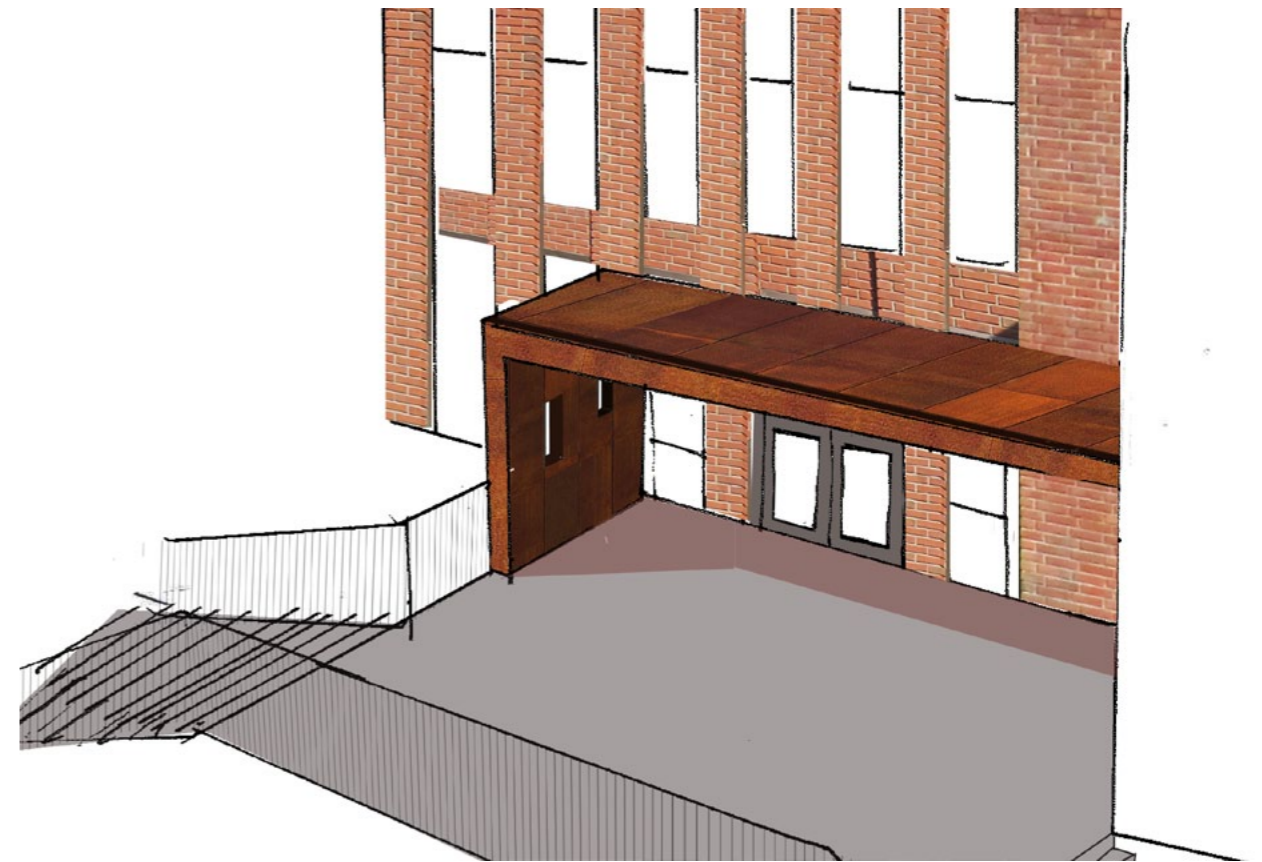
Stadshagsskolan

Skiss ny huvudentré



Den nya huvudentrén får en gjuten betongyta med trappor samt lyftplatta. Vi föreslår ett svart smidesräcke som handledare upp till entrén.

Vindfånget flyttas invändigt i byggnaden. Som skärmtak byggs en stram vinkel i betong som kläs med cortenplåt. Uppdelningen av cortenklädnaden relaterar till den vertikala tegelfasaden. Takets strama gestaltning blir ett modernt tillägg till tegelbyggnadens befintliga formspråk och material.

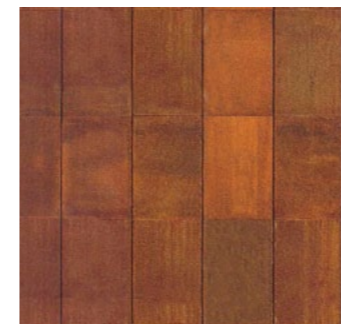


Elevation entré skala 1:100

Material:



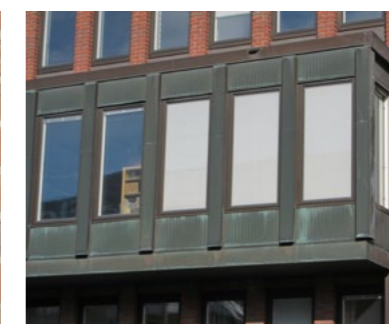
Betong



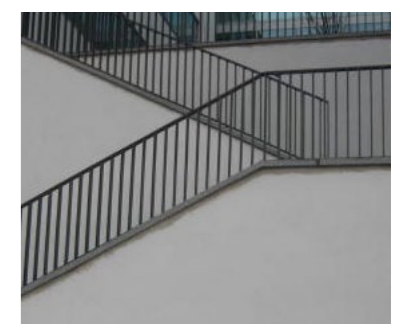
Corten



Befintlig tegelfasad



Befintliga koppardetaljer



Svart smidesräcke

