

FÖRKLARINGAR
STORKÖKSAPPARATER, MASKINER

1 BAGERI 1

- 1-1 FRYSSKÅP
- 1-2 FRYSSKÅP
- 1-3 KYLSKÅP
- 1-4 VÅG 150 KG
- 1-5 DEGBLANDARE 60L
- 1-6 DEGBLANDARE 60L
- 1-7 DEGBLANDARE 100L
- 1-8 VATTENBLANDARE
- 1-9 ENKELSTICKSUGN
- 1-10 ENKELSTICKSUGN
- 1-11 STENUGN
- 1-12 JÄSSKÅP
- 1-13 BULLRIVARE
- 1-14 KAVLINGSMASKIN
- 1-15 KITCHENAID, 5ST.
- 1-16 KYLBÄNK
- 1-17 KYLBÄNK
- 1-18 INDUKTIONSSPIS 2 ZONER
- 1-19 MIKROVÅGSUGN
- 1-20 VÅG 5 KG, 10ST.
- 1-21 AIR BRUSCH

2 FRYSRUM

- 2-1 FRYSRUM -25°C

3 KYLRUM

- 3-1 KYLRUM +4°C

5 BAGERI 2

- 5-1 FRYSSKÅP
- 5-2 FRYSSKÅP
- 5-3 KYLSKÅP
- 5-4 VÅG 150 KG
- 5-5 DEGBLANDARE 60L
- 5-6 DEGBLANDARE 60L
- 5-7 DEGBLANDARE 100L
- 5-8 VATTENBLANDARE
- 5-9 ENKELSTICKSUGN
- 5-10 ENKELSTICKSUGN
- 5-11 VAKANT
- 5-12 JÄSSKÅP
- 5-13 BULLRIVARE
- 5-14 KAVLINGSMASKIN
- 5-15 KITCHENAID, 5ST.
- 5-16 KYLBÄNK
- 5-17 KYLBÄNK
- 5-18 INDUKTIONSSPIS 2 ZONER
- 5-19 MIKROVÅGSUGN
- 5-20 VÅG 5 KG, 10ST.
- 5-21 AIR BRUSCH

6 DISKRUM

- 6-1 FÖRSPOLNINGSDUSCH MED TERMOSTATBLANDARE
- 6-2 GROVDISKMASKIN UTAN GRANULER
- 6-3 GOLVRENGÖRINGSAPPARAT MED SLANGVINDA

ALLMÄNT, INGÅR I EL:

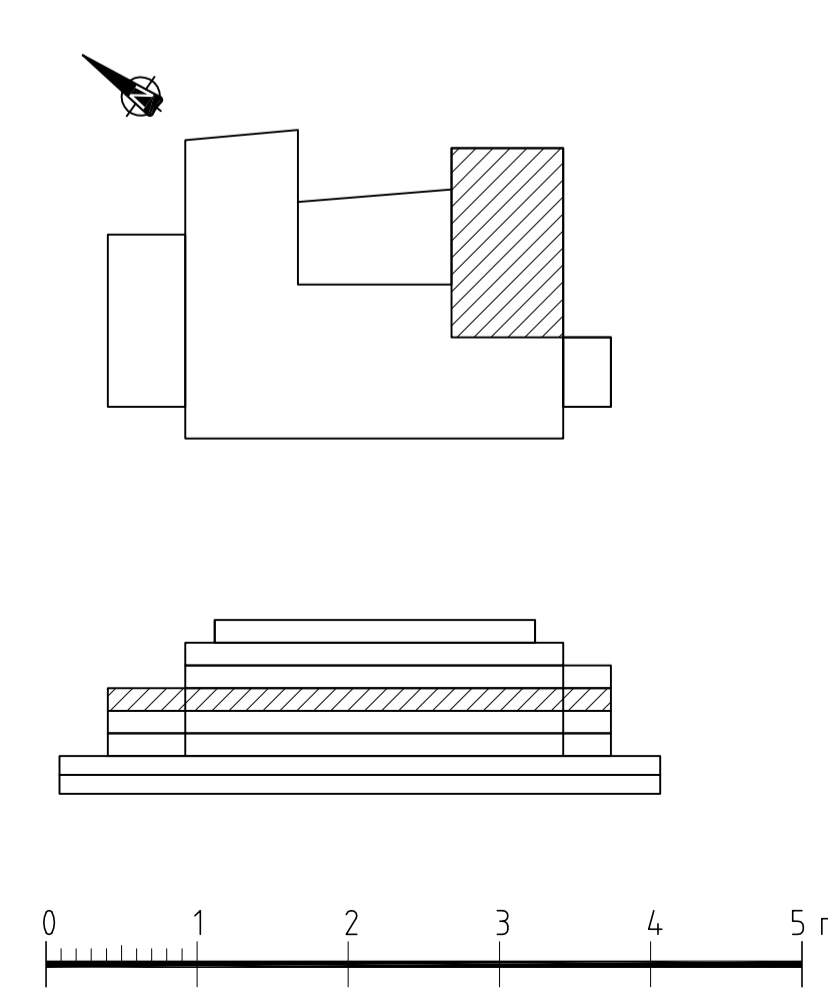
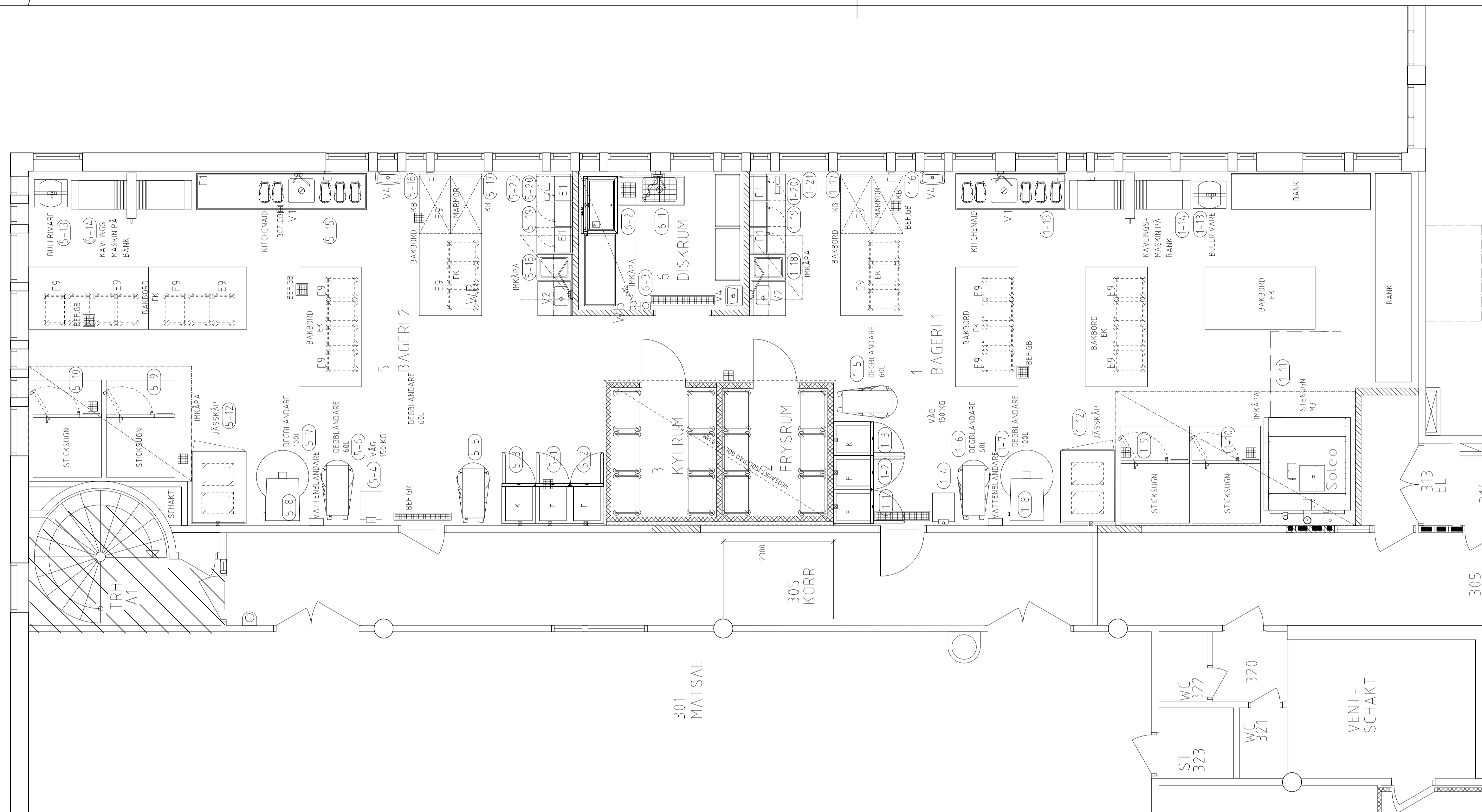
- E1 DUBBELT ELUTTAG
- E9 ELUTTAG FRÅN TAK


ALLMÄNT, INGÅR I VS:

- V1 VÄGG/BÄNKBLANDARE
- V2 SPISBLANDARE
- V4 TVÄTTSTÄLL MED BLANDARE

FÖRESKRIFTER

MÅTT I MM.
MÅTT KONTROLLERAS PÅ PLATS FÖRE TILLV



 SKOLFSTIGHETER I STOCKHOLM AB PRELIMINÄR HANDLING 2014.06.04		BET	ANT	ÄNDRINGEN AVSER	SIGN	DATUM
		DANIELSON ARKITEKTER 1989 C-STORKÖKSBYRÅN AB				
RITAD AV, KONSTRUERAD AV AK		HANDELAGARE JOHAN ÖBERG		Hotell- och restaurangskolan FASTIGHETSNUMMER 2130 Kv. SANDHAGEN 11 HUS A PLAN 300 OMBYGGNAD TILL 2 ST BAGERIER FÖR 36 ELEVER ÖVERSIKTSPLAN BAGERIER SKALA 1:50 A1L		
DATUM PEGGIE ULLE		ARBETSNUMMER 14.026		RITNINGNUMMER C46-A031		ÄNDR BET