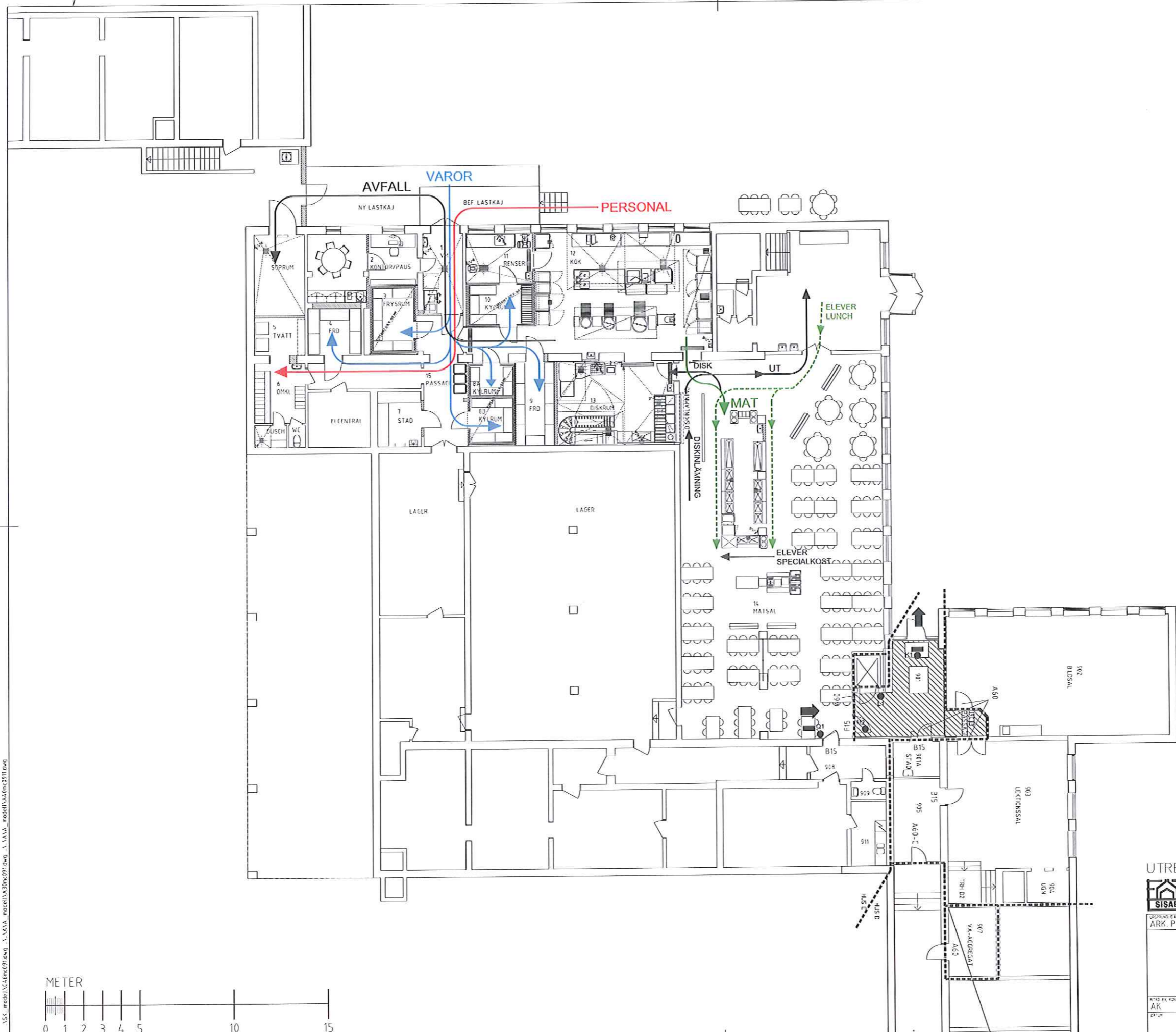


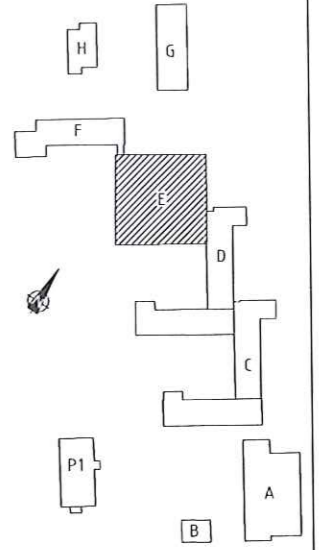
FÖRESKRIFTER  
MÅTT I MM  
MÅTT KONTROLLERAS PÅ PLATS FÖRE TILLV



UTREDNINGSHANDLING 2014-10-10

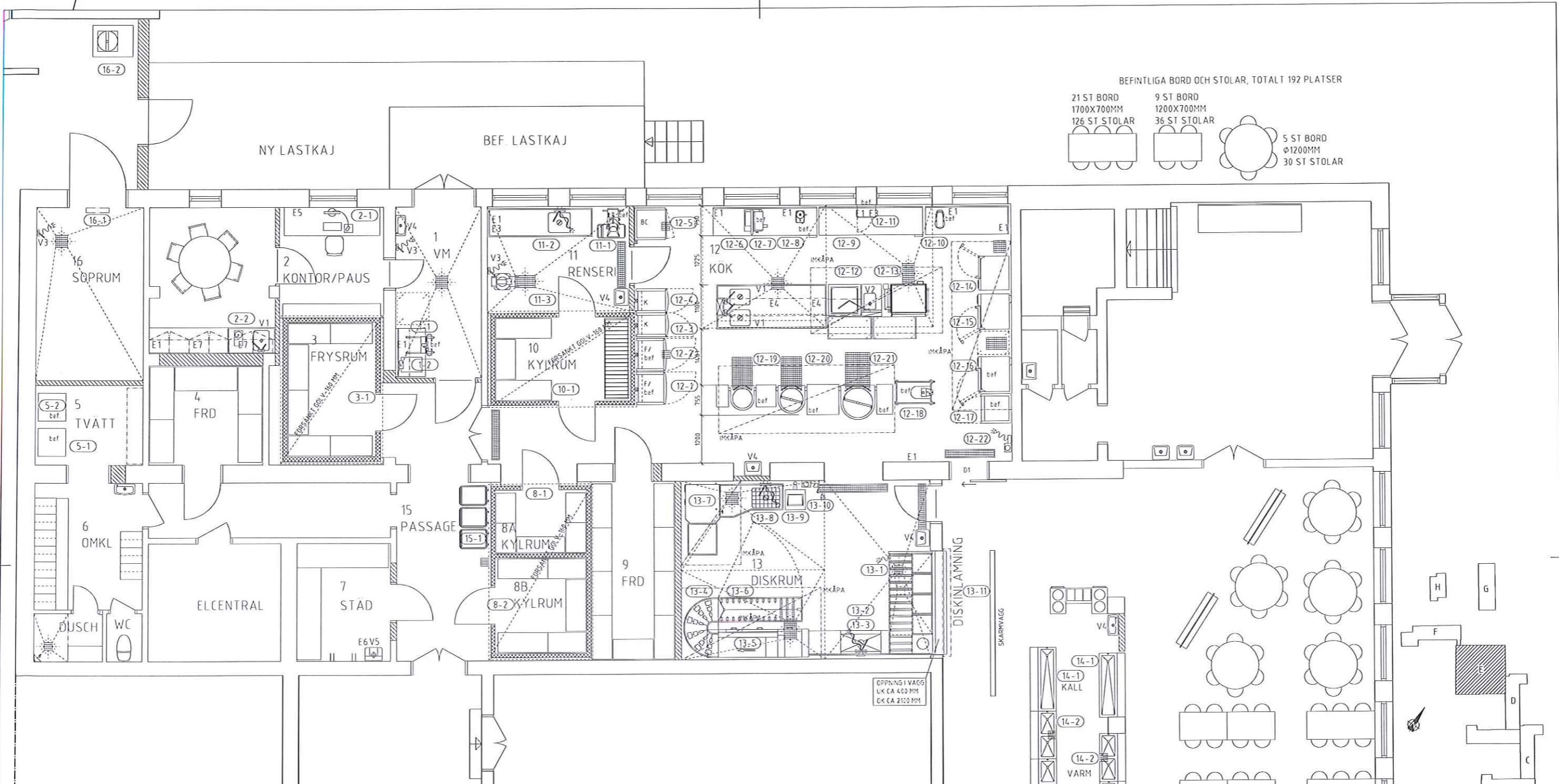


ARK: P HEDQUIST	BET	ANT	ÄNDRINGEN ÅRSER	SKA	DATA
SOLBERGASKOLAN Nr. 2 Kv ÄDELSTENEN 2 HUS E PLAN 900 KÄLLARVÅNING					
ARK	HANDLAGARE PEGGIE ULLE	ÖVERSIKTSPLAN STÖRKÖK SKALA: 1:100 (A1)			
DATA	ÅRSER PEGGIE ULLE	ARBETENUMMER 13060	BYGGENUMMER C46C091	ARK BET	



\\SK\_model\146mc091.dwg - \\.VVA\_model\146mc091.dwg - \\.VVA\_model\146mc091.dwg





BEFINTLIGA BORD OCH STOLAR, TOTALT 192 PLATSER

21 ST BORD  
1700X700MM  
126 ST STOLAR

9 ST BORD  
1200X700MM  
36 ST STOLAR

5 ST BORD  
Ø1200MM  
30 ST STOLAR

**FÖRKLARINGAR**

- STORKÖKSAPPARATER, MASKINER**
- 1 VARUMOTTAG
  - 1-1 LYFTVAGN, BEF.
  - 2 KONTOR/PAUS
  - 2-1 CENTRALENHET FÖR TEMPLOGG
  - 2-2 KAFFEBRYGGARE ENKEL
  - 3 FRYSRUM
  - 3-1 FRYSRUM -25°C
  - MATNOD FÖR TEMPLOGG
  - 5 TVÄTTRUM
  - 5-1 TVÄTTMASKIN HUSHÅLL, BEF.
  - 5-2 TORKTUMLARE HUSHÅLL, BEF.
  - 8A KYLRUM MEJERI
  - 8-1 KYLRUM MED ISOLERAT GOLV
  - MATNOD FÖR TEMPLOGG
  - 8B KYLRUM
  - 8-2 KYLRUM MED ISOLERAT GOLV
  - MATNOD FÖR TEMPLOGG
  - 10 KYLRUM GRÖNSAKER
  - 10-1 KYLRUM MED ISOLERAT GOLV
  - MATNOD FÖR TEMPLOGG

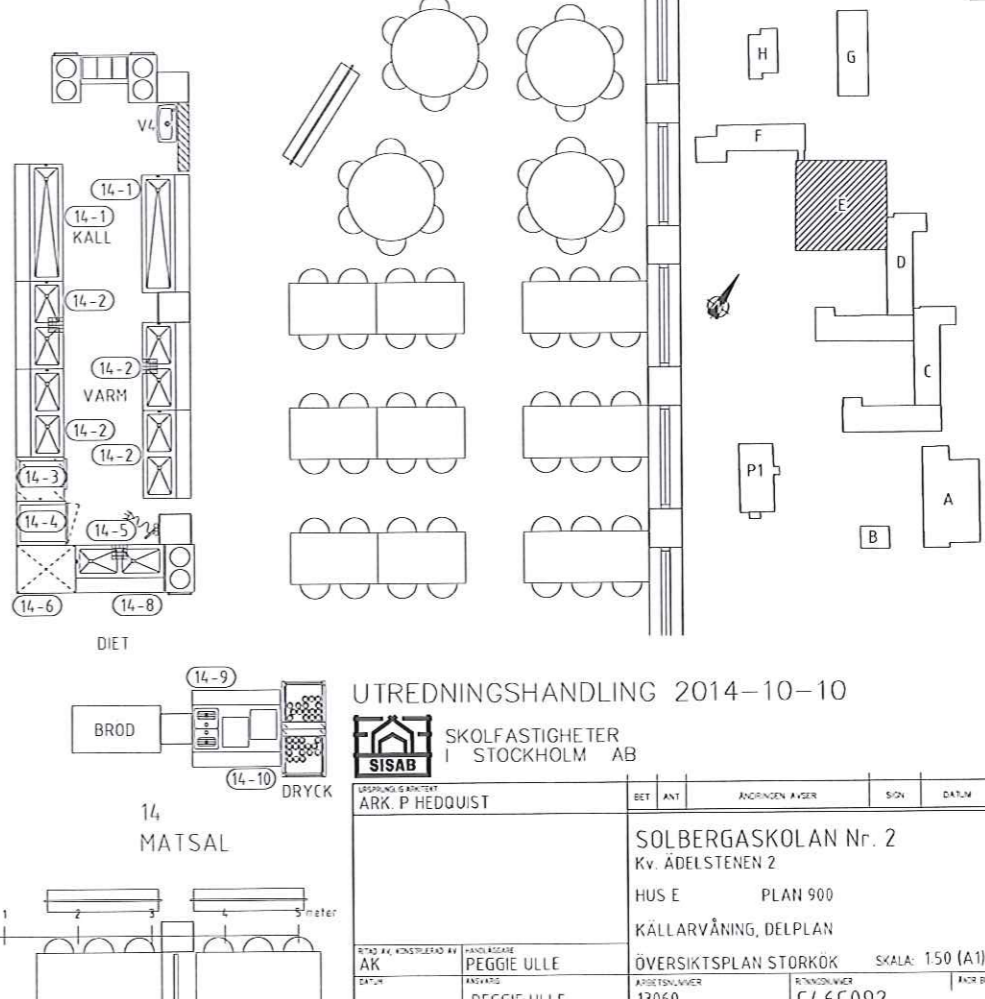
- 11 GRÖNSAKSRUM
- 11-1 GRÖNSAKSSKARARE, BEF.
- 11-2 FÖRSPOLNINGSDUSCH
- 11-3 POTATISSKALARE
- 12 TILLAGNINGSKÖK
- 12-1 FRYSSKÅP, BEF.
- MATNOD FÖR TEMPLOGG
- 12-2 FRYSSKÅP, BEF.
- MATNOD FÖR TEMPLOGG
- 12-3 KYLSKÅP
- MATNOD FÖR TEMPLOGG
- 12-4 KYLSKÅP
- MATNOD FÖR TEMPLOGG
- 12-5 SNABBKYLNINGSSKÅP 36 KG
- MATNOD FÖR TEMPLOGG
- 12-6 HÖJ- OCH SANKBAR BANK
- 12-7 SKÄRMASKIN HALVAUTO, BEF.
- 12-8 SNABBHACK 3,7 L, BEF.
- 12-9 HÖJ- OCH SANKBAR BANK
- 12-10 BLANDNINGSMASKIN 5 L, BEF.
- 12-11 MIKROVÅGSUGN, BEF.
- 12-12 SPIS METALLHÅLL 4 ZONER
- 12-13 STEKBORD

- 12-14 KOMBIUGN 5 GN 1/1-65
- 12-15 KOMBIUGN 15 GN 1/1-65
- 12-16 KOMBIUGN 15 GN 1/1-65, BEF.
- 12-17 VÄRMESKÅP, BEF.
- 12-18 KONSERVÖPPNARE, ELEKTRISK, BEF.
- 12-19 KOKGRYTA 60 L MED OMRÖRARE, BEF.
- 12-20 KOKGRYTA 100 L MED OMRÖRARE, BEF.
- 12-21 KOKGRYTA 200 L MED OMRÖRARE, BEF.
- 12-22 GOLVRENGÖRINGSAPPARAT MED SLANGVINDA
- 13 DISKRUM
- 13-1 DISKSORTERINGSBANK
- 13-2 BASSÅNGBANA
- 13-3 FÖRSPOLNINGSDUSCH MED TERMOSTATBLANDARE
- 13-4 VANDSKIVA 90°
- 13-5 DISKMASKIN TUNNEL
- 13-6 RULLBANA
- 13-7 GROVDISKMASKIN GRANULER 6 GN 1/1-65
- HUV, BEF.
- 13-8 FÖRSPOLNINGSDUSCH MED TERMOSTATBLANDARE
- 13-9 INKASTBANK AVFALL, FRISÄNDE
- 13-10 GOLVRENGÖRINGSAPPARAT MED SLANGVINDA

- 13-11 RULL JALUSI
- 14 MATSAL
- 14-1 SERVERINGSENHET MED KYLA FÖR SALLAD 3 GN 1/1, 2ST
- 14-2 SERVERINGSENHET MED VARM MAT, 2 GN 1/1, 4ST
- 14-3 VARMESKÅP 12 GN 1/1, MOBILT
- 14-4 KYLSKÅP, MOBILT
- 14-5 ALLMÄNT, INGÅR I VS:
- V1 VÄGG/BANKBLANDARE
- V2 SPISBLANDARE
- V3 VÄGGBLANDARE MED SPOLSLANG
- V4 TVÄTTSTALL MED BLANDARE
- V5 UTSLAGSVASK MED BLANDARE
- 14-6 KYLBANK, DIET
- 14-7 VAKANT
- 14-8 SERVERINGSENHET MED VARM MAT, 2 GN 1/1, DIET
- SERVERINGSENHET DRÖCK
- 14-9 KALLVATTENSIFON, 2ST
- 14-10 MJOLKKYLARE, 2ST.
- 15 PASSAGE
- 15-1 MATTRANSPORTVAGN, forb, 3ST.
- 16 SÖPRUM
- 16-1 JONISERINGSAGGREGAT
- 16-2 BALPRESS, BEF.

- ALLMÄNT, INGÅR I EL:
- E1 DUBBELT ELUTTAG
  - E2 DUBBELT ELUTTAG INFALLT I SERV
  - E3 EUROPA KONTAKT
  - E4 DUBBELT ELUTTAG UNDER HYLLA
  - E5 ELUTTAG DATA, TELE FAX
  - E6 TORKSLINGA
  - E7 BELYSNING UNDER HYLLA
- ALLMÄNT, INGÅR I VS:
- V1 VÄGG/BANKBLANDARE
  - V2 SPISBLANDARE
  - V3 VÄGGBLANDARE MED SPOLSLANG
  - V4 TVÄTTSTALL MED BLANDARE
  - V5 UTSLAGSVASK MED BLANDARE

- FÖRESKRIFTER**
- MÅTT I MM
- MÅTT KONTROLLERAS PÅ PLATS FÖRE TILLV

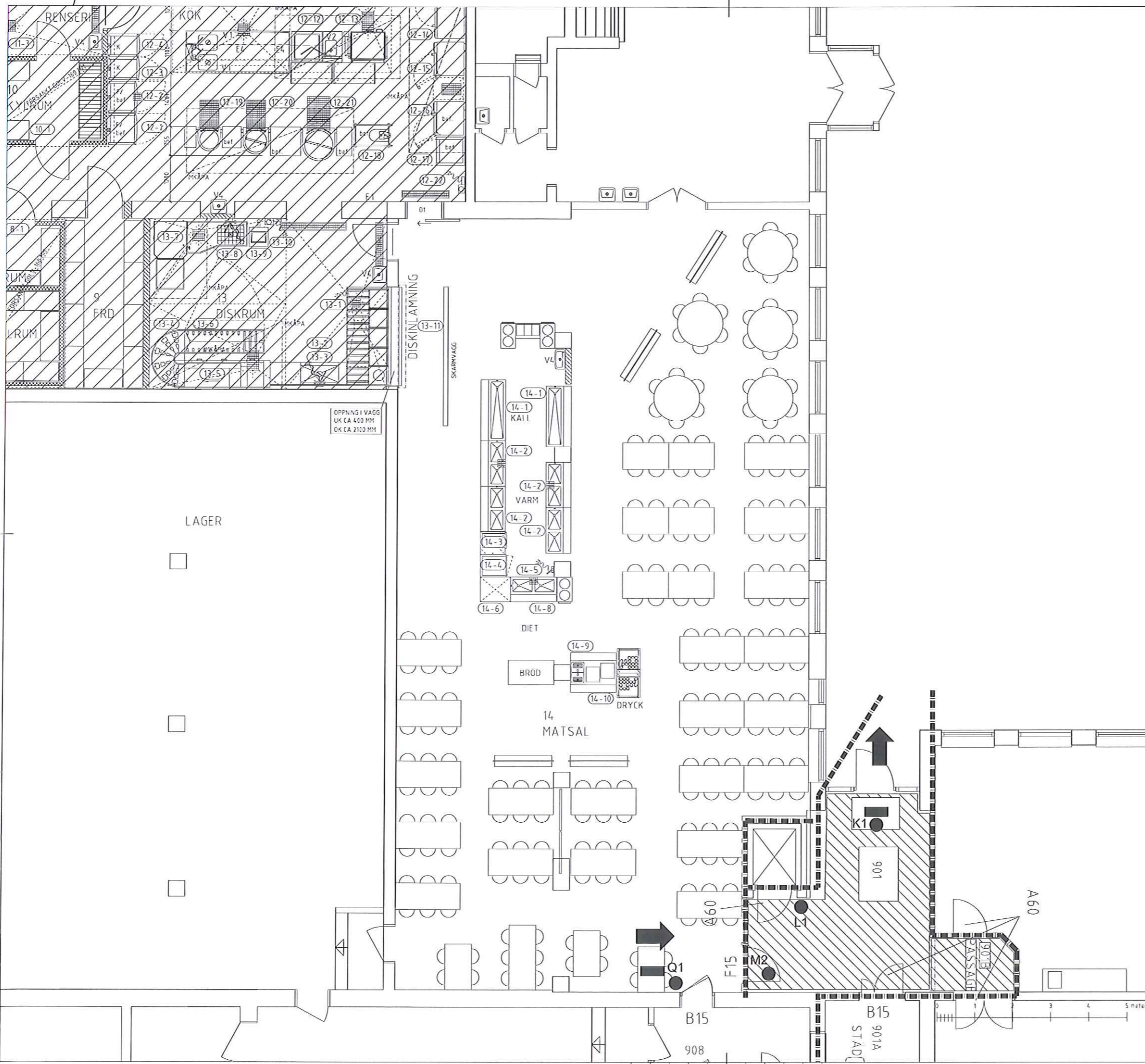


UTREDNINGSHANDLING 2014-10-10

**SISAB** SKOLFASTIGHETER I STOCKHOLM AB

LESPNING & RIKTIGT	ARK. P. HEDQUIST	BET	ANT	ÄNDRINGEN AVSER	SIGN	DATUM
SOLBERGASKOLAN Nr. 2						
Kv. ÄDELSTENEN 2						
HUS E PLAN 900						
KÄLLARVÅNING, DELPLAN						
ÖVERSIKTSPLAN STORKÖK SKALA: 150 (A1)						
BYGGNADENS KONSTRUKTÖR	ANSÖKAN	ANSÖKAN	ANSÖKAN	ANSÖKAN	ANSÖKAN	ANSÖKAN
AK	PEGGIE ULLE	13060				
BYGGNADENS	ANSÖKAN	ANSÖKAN	ANSÖKAN	ANSÖKAN	ANSÖKAN	ANSÖKAN
AK	PEGGIE ULLE	13060				



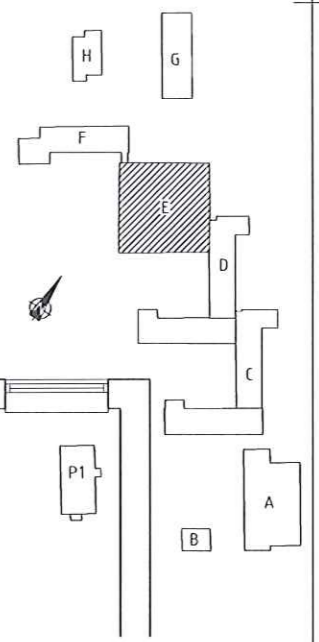


**FÖRKLARINGAR**  
STORKÖKSAPPARATER, MASKINER

- 14 MATSAL
- 14-1 SERVERINGSENHET MED KYLA FÖR SALLAD, 2ST
  - 14-2 SERVERINGSENHET MED VARM MAT, 3 GN 1/1, 2ST
  - 14-3 SERVERINGSENHET MED VARM MAT, 2 GN 1/1, DIET
  - 14-4 KYLSKÅP, BEF MÄTNOD FÖR TEMPLOGG
  - SERVERINGSENHET DRYCK
  - 14-5 KALLVATTENSFON, 2ST.
  - 14-6 MJÖLKKYLARE, 2ST.
  - 14-7 SERVERINGSENHET BRÖD, 2ST.

**FÖRESKRIFTER**

- MÅTT I MM
- MÅTT KONTROLLERAS PÅ PLATS FÖRE TILLV



90:  
BIL

UTREDNINGSHANDLING 2014-10-10



SKOLFÄSTIGHETER  
I STOCKHOLM AB

UPPDRAGSARKITECT ARK. P. HEDQUIST	BET. ANT.	ÄNDRINGEN AVSER	SIGN.	DATUM
SOLBERGASKOLAN Nr. 2 Kv. ÄDELSTENEN 2				
HUS E PLAN 900				
KÄLLARVÄNING, DELPLAN				
BYGGNADSKONSTRUKTÖR AC	PROJEKTLEDARE PEGGIE ULLE	ARBETSLIVSÅR 13060	SKALA: 150 (A1)	ANDR.BET.
BYGGNADSKONSTRUKTÖR P1	ARBETSLIVSÅR 13060	BYGGNADSNUMMER C46C093		

.\SK\_model\146m091.dwg - .\VAVA\_model\146m091.dwg - .\VAVA\_model\146m091.dwg  
 .\SK\_model\146m091.dwg - .\VAVA\_model\146m091.dwg - .\VAVA\_model\146m091.dwg