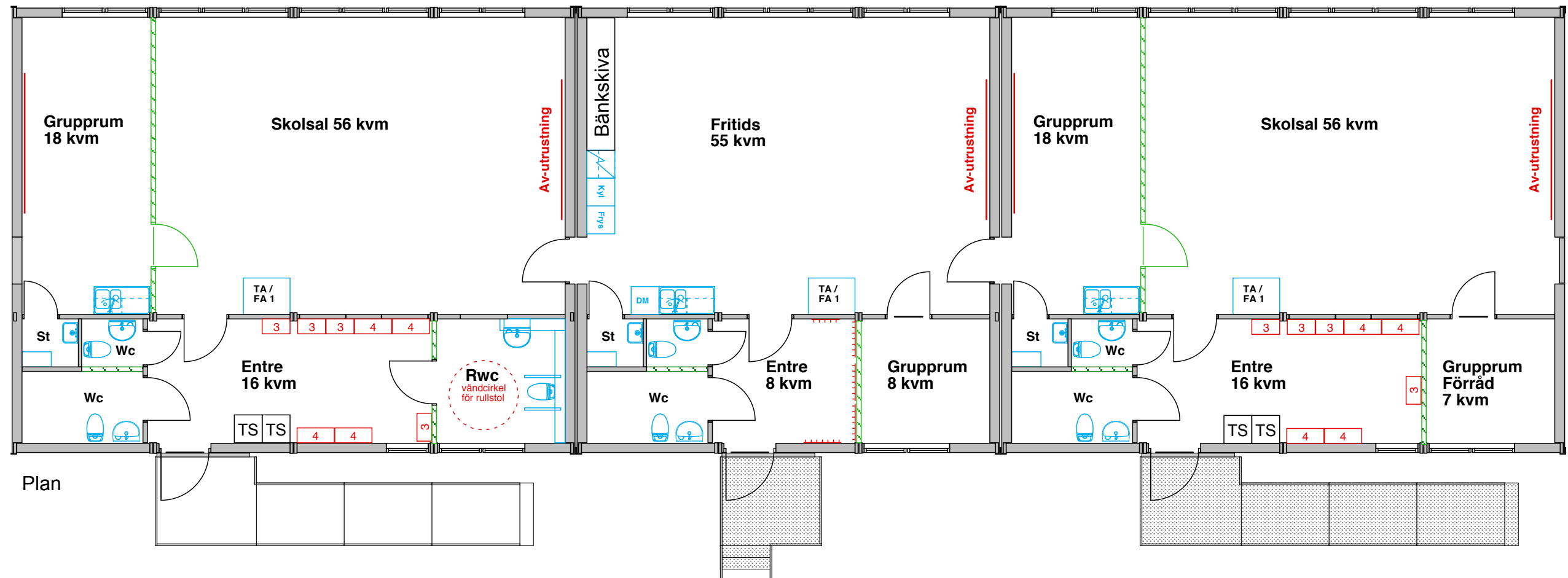


33 472mm

9 644mm

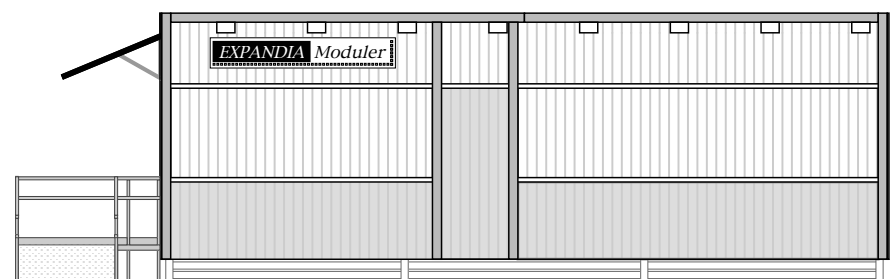


Plan



ENTRÉSIDA

- F RWC ML 16/10
- E Trappa fritids ML 10/10
- D Fritids i mitten, diskmaskin ML 8/10
- C Ej VVB i wc , fasader ML 30/10
- B Enbart ramper, bänkskiva i kök ML 23/9
- A Kappumsinredning, torkskåp ML 18/9



GAVEL

← S1502-B50G

← S3502-Y



Expandia Modular AB
 Klippan Göteborg Västerås
 0435-294 30 031-779 28 60 021-80 41 10

REV	ANT	REVIDERINGEN AVSER	SIGN	DAT
		SISAB, Brotorpskolan		
		Förslagsritning skolpaviljong		
		11 st S2000		
PLAN OCH FASADRIKNING				
DATUM	RITAD AV	SKALA	AVTALSNR:	RITNINGSNUMMER
2014-09-15	Martin Lundbergh	1:100	0	14530.02
				REV
				F