



PLANBESTÄMMELSER

Följande gäller inom områden med nedanstående beteckningar. Bestämmelse utan beteckning gäller inom hela planområdet. Endast angiven användning och utformning är tillåten.

- Gränsbeteckningar**
- Gräns för planområdet
 - Egenskapsgräns

- Användning av mark**
Kvartermark
- K1 Kontor med handel i bottenvåning mot gata

- Begränsning av markens bebyggande**
- Marken får byggas under med planterbart bjälklag

- Utformning**
- v1 Fasaderna på de övre två tillbyggda våningarna ska luta inåt minst 22 grader.
 - v2 Utöver angiven byggrätt får tekniska utrymmen uppföras till en maximal höjd av +39,0 meter över nollplanet och en maximal utbredning av 52 kvm.
- Påbyggnad ska utformas, uppföras och gestaltas så att den i huvudsak överensstämmer med illustration och sektion på plankartan samt rubriken "Gestaltungsprinciper" i tillhörande planbeskrivning sidorna 5-7.

- Högsta totalhöjd i meter över nollplanet

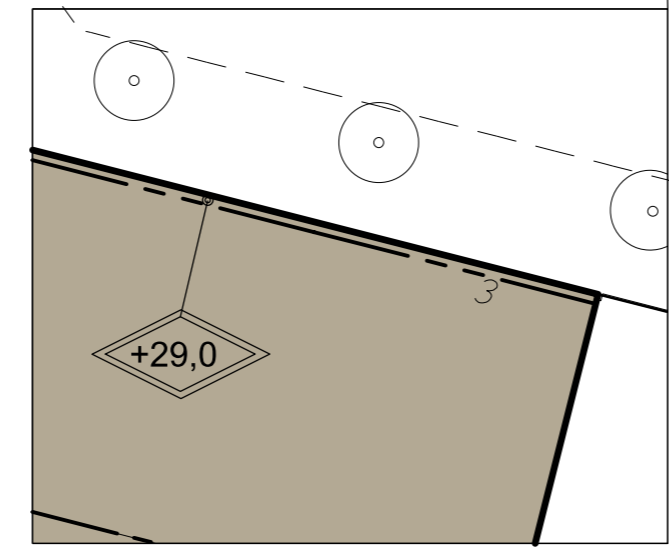
Administrativa bestämmelser
Genomförandetiden slutar 5 år efter det att planen har vunnit laga kraft.

GRUNDKARTA

- Stadsdelsgräns
- Kvarter enligt detaljplan
- Allmän plats-gräns
- Kvarterstraktgräns
- Traktgräns
- Fastighetsområdesgräns
- Fastighetsbeteckning
- Ledningsrättsområde
- Byggnad
- Väg / gångbanekant
- Staket
- Mur
- Stödmur
- Träd, lövträd, barrträd
- Nivåkurvor
- Markhöjd

Koordinatsystem: Sweref 99 18 00 i plan och RH2000 i höjd
Upprättad av Stadsmättningsavdelningen 2014-10-09

Birgitta Nilsson
kartingenjör



Uppförstoring

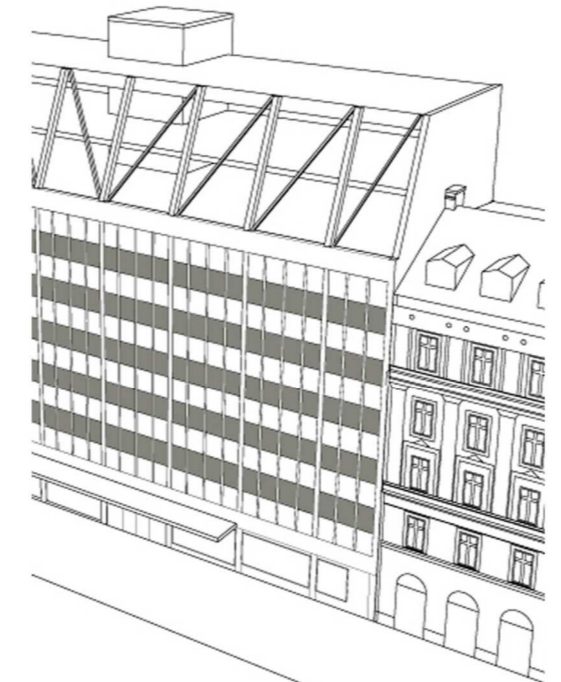
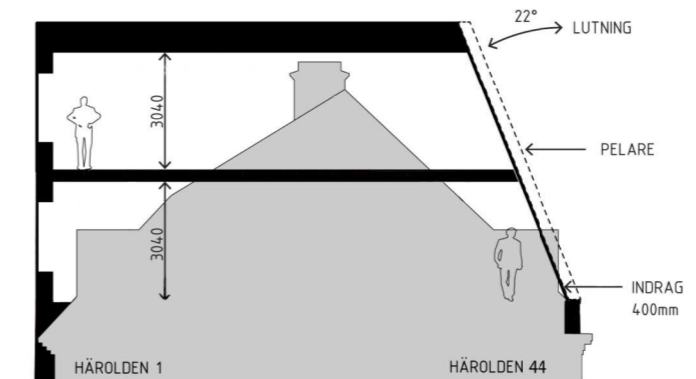


Illustration av påbyggnad mot Fleminggatan



Sektion

SAMRÅDSHANDLING

Förslag
Detaljplan för fastigheten
Härolden 44
i stadsdelen Kungsholmen i Stockholm

Stockholms stadsbyggnadskontor
Planavdelningen
2014-11-24

Nina Åman planchef
Renoir Danyar stadsplanerare

Godkänd av SBN
Antagen av
Laga kraft

S-Dp 2013-07637-54