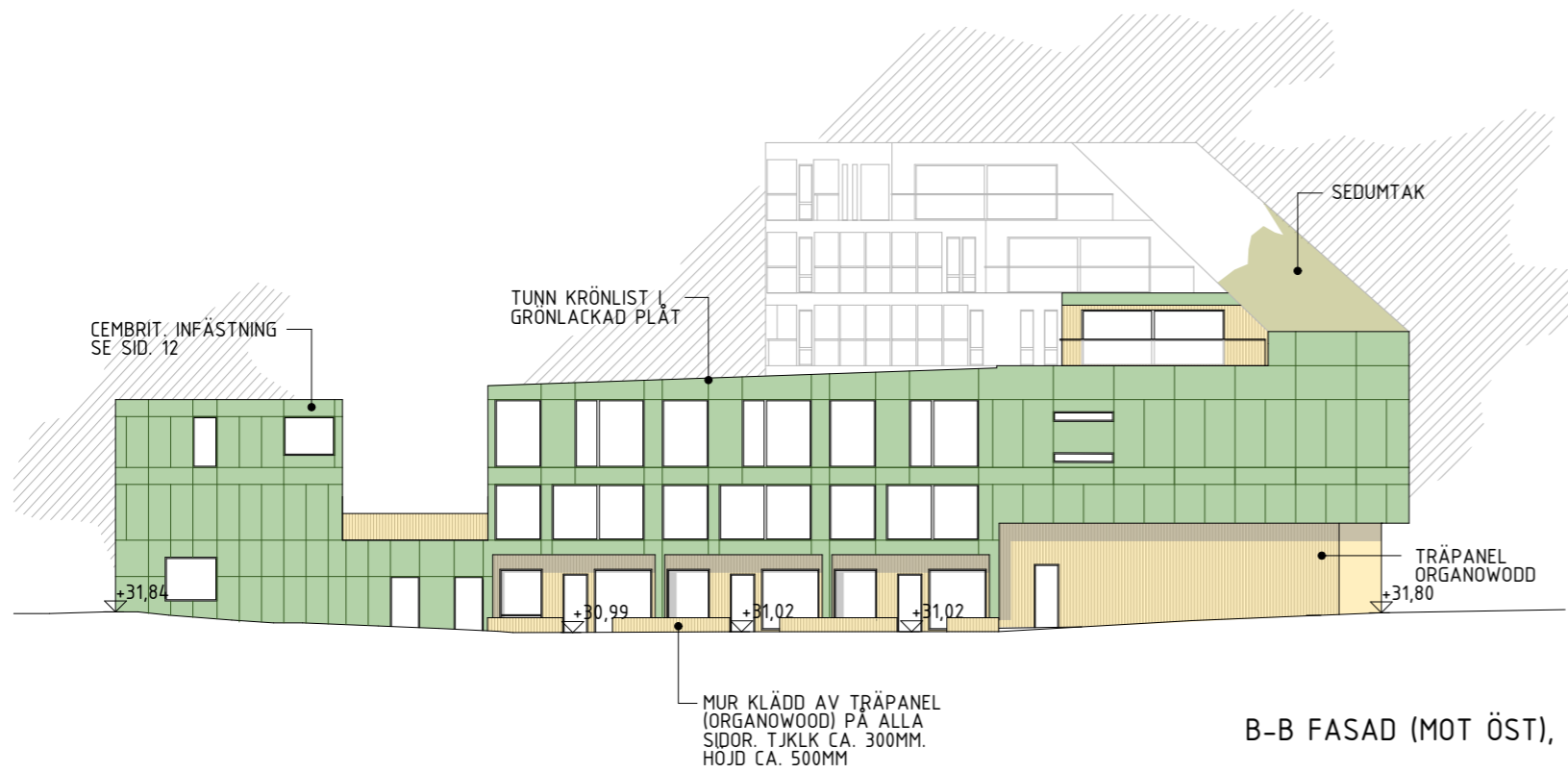
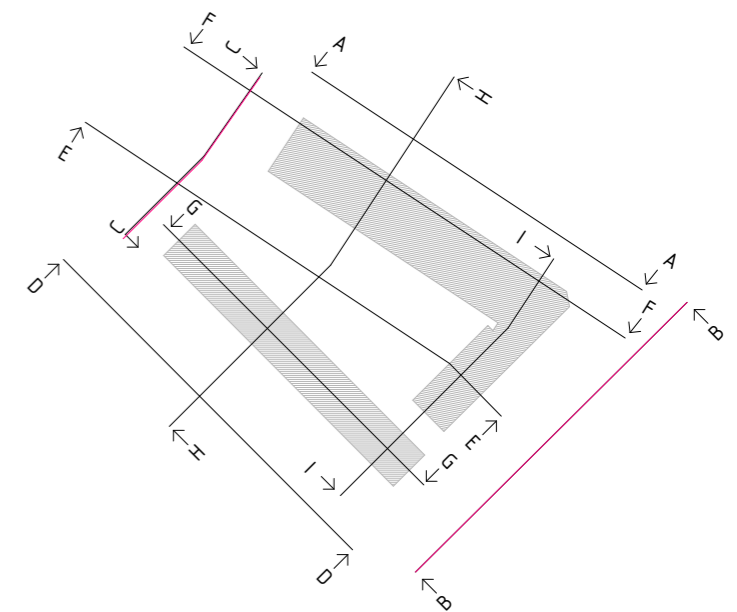


C-C FASAD (MOT VÄST), SKALA 1:300 I A3

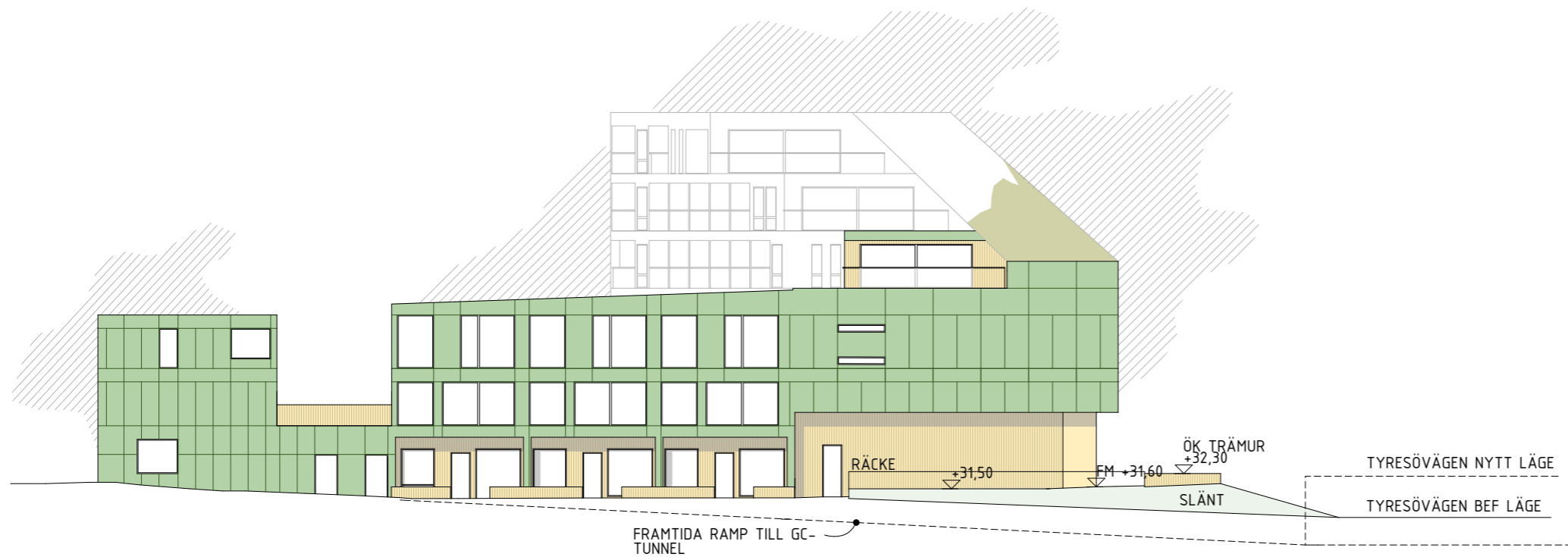


B-B FASAD (MOT ÖST), SKALA 1:300 I A3

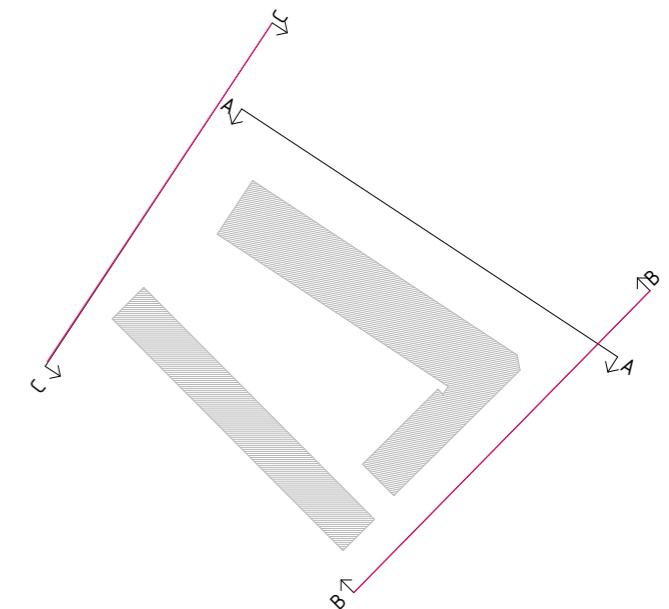


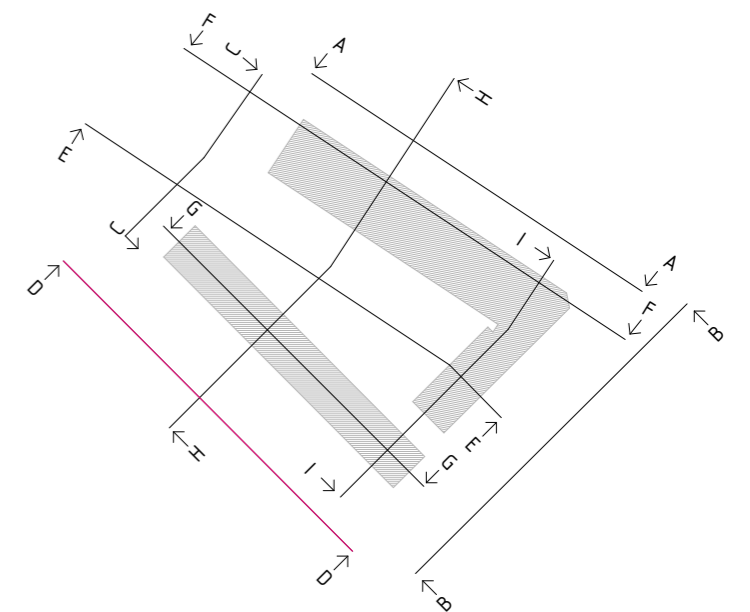


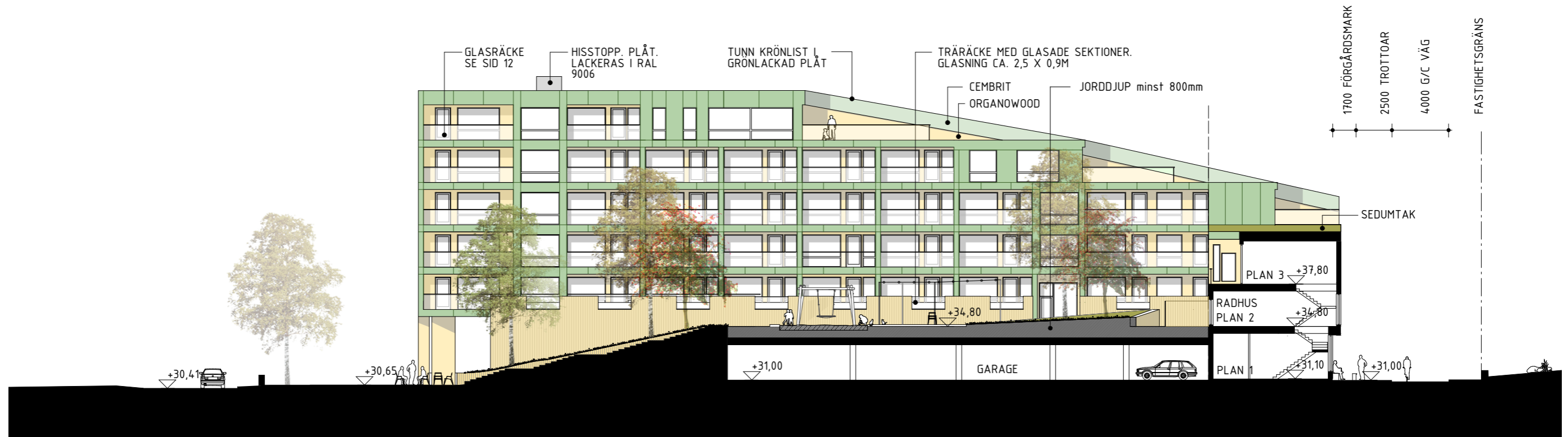
FASAD C-C MOT VÄST MED BEF TYRESÖVÄGEN



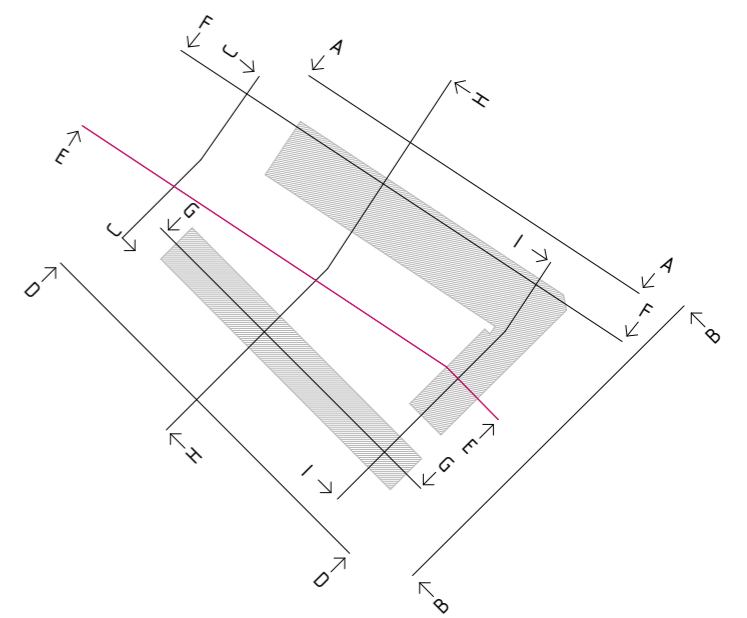
FASAD B-B MOT ÖST MED BEF TYRESÖVÄGEN

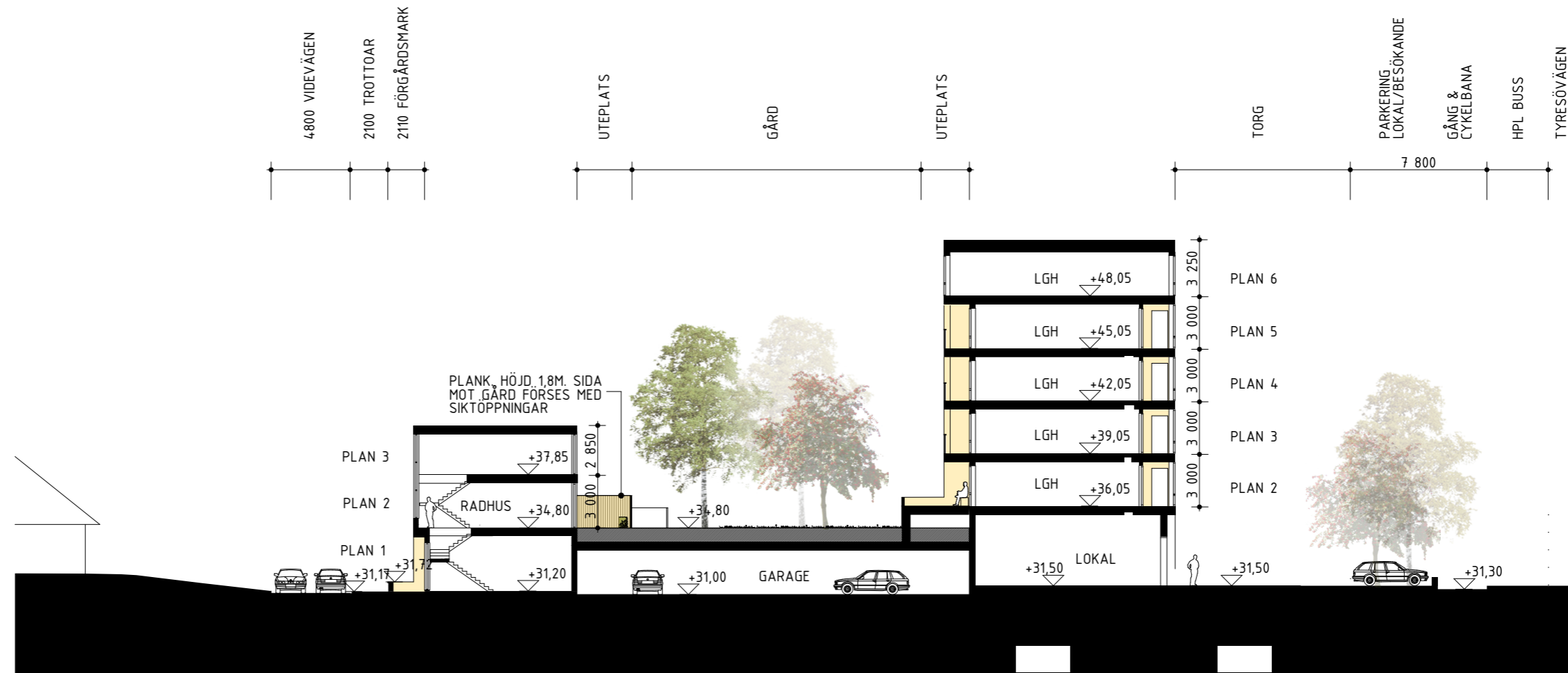




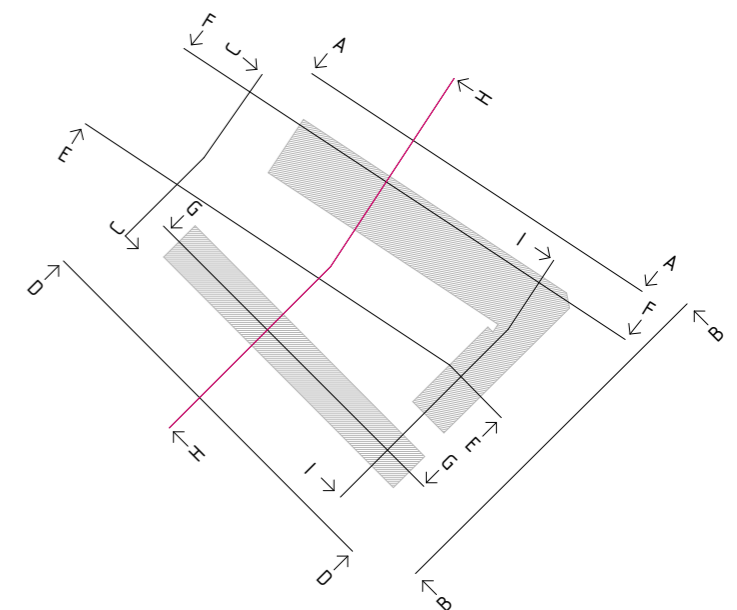


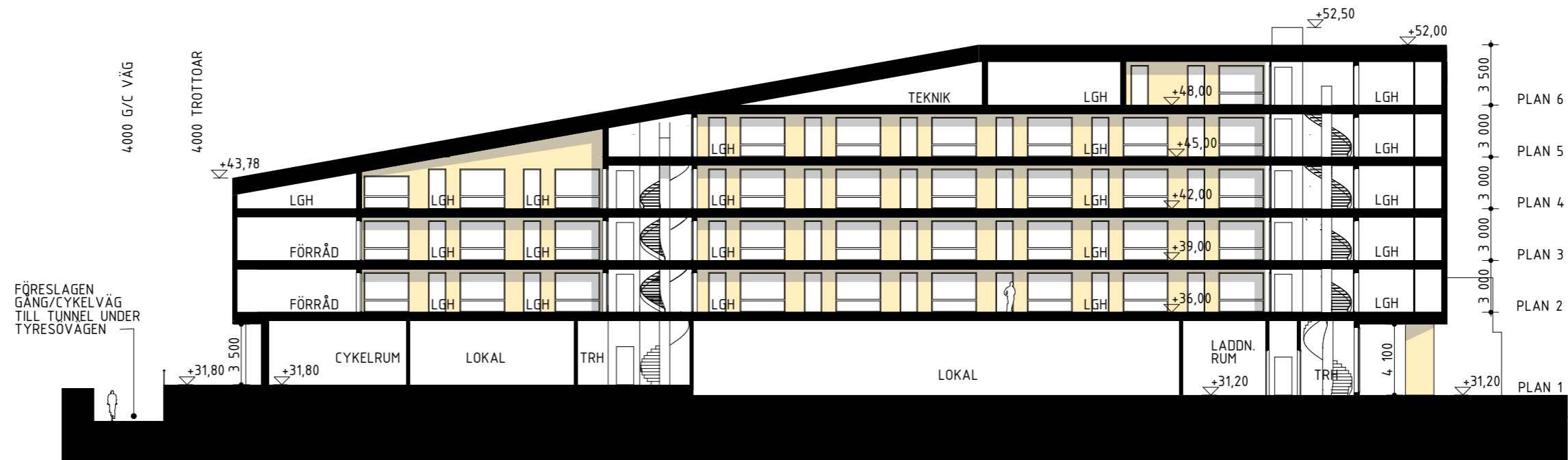
E-E FASAD MOT GÅRD, SKALA 1:300 I A3



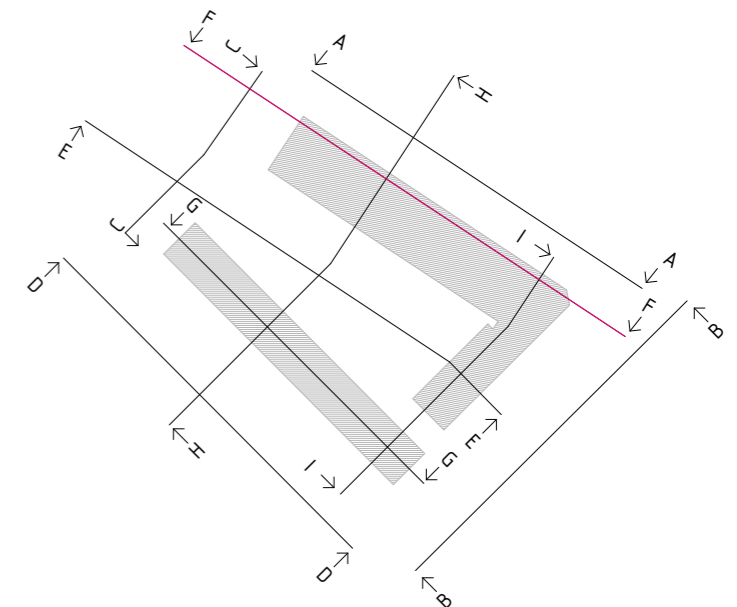


H-H SEKTION GENOM GÅRD, SKALA 1:300 I A3
(MED NY TYRESÖVÄG)



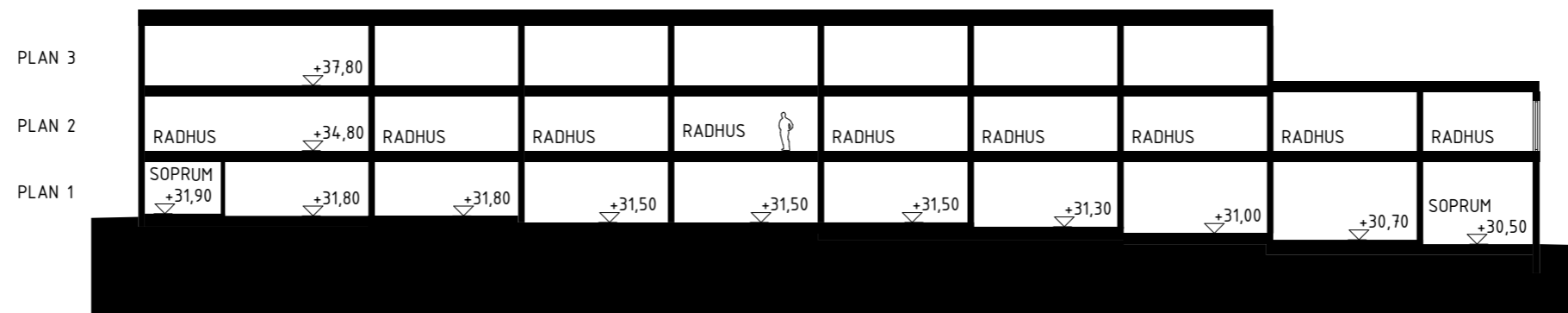


F-F SEKTION, SKALA 1:300 I A3
(MED TUNNEL UNDER TYRESÖVÄGEN)

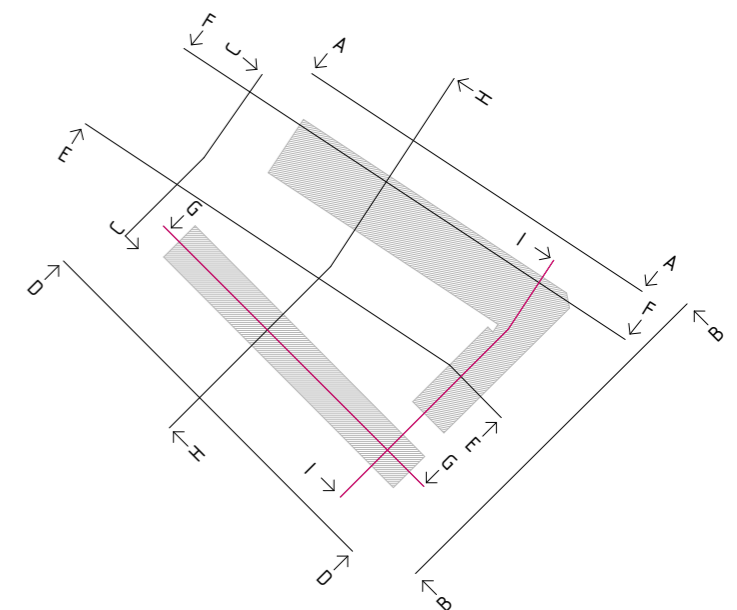


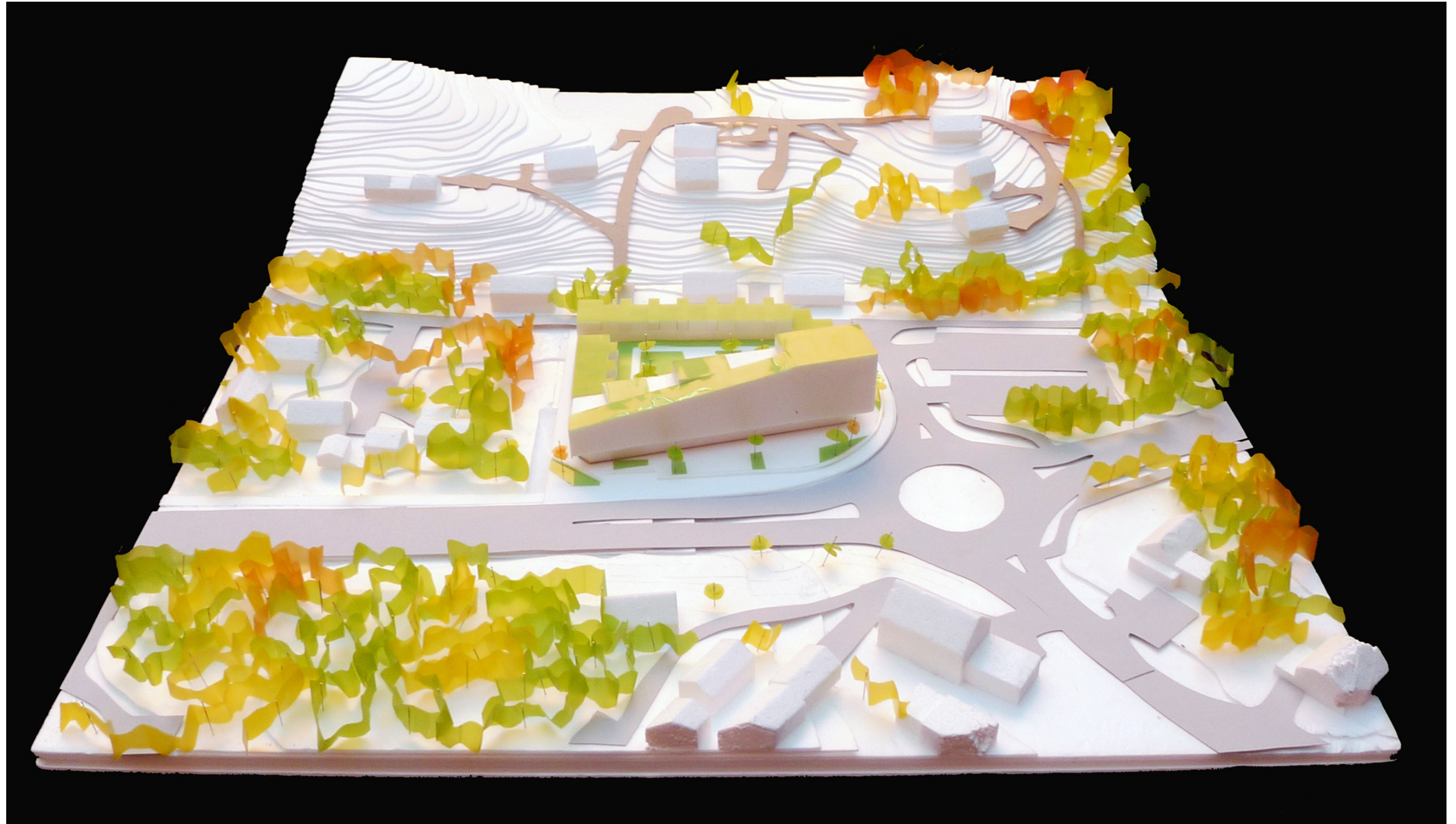


I-I SEKTION, SKALA 1:300 I A3
(BEF. & FRAMTIDA NIVÅER LIKA)

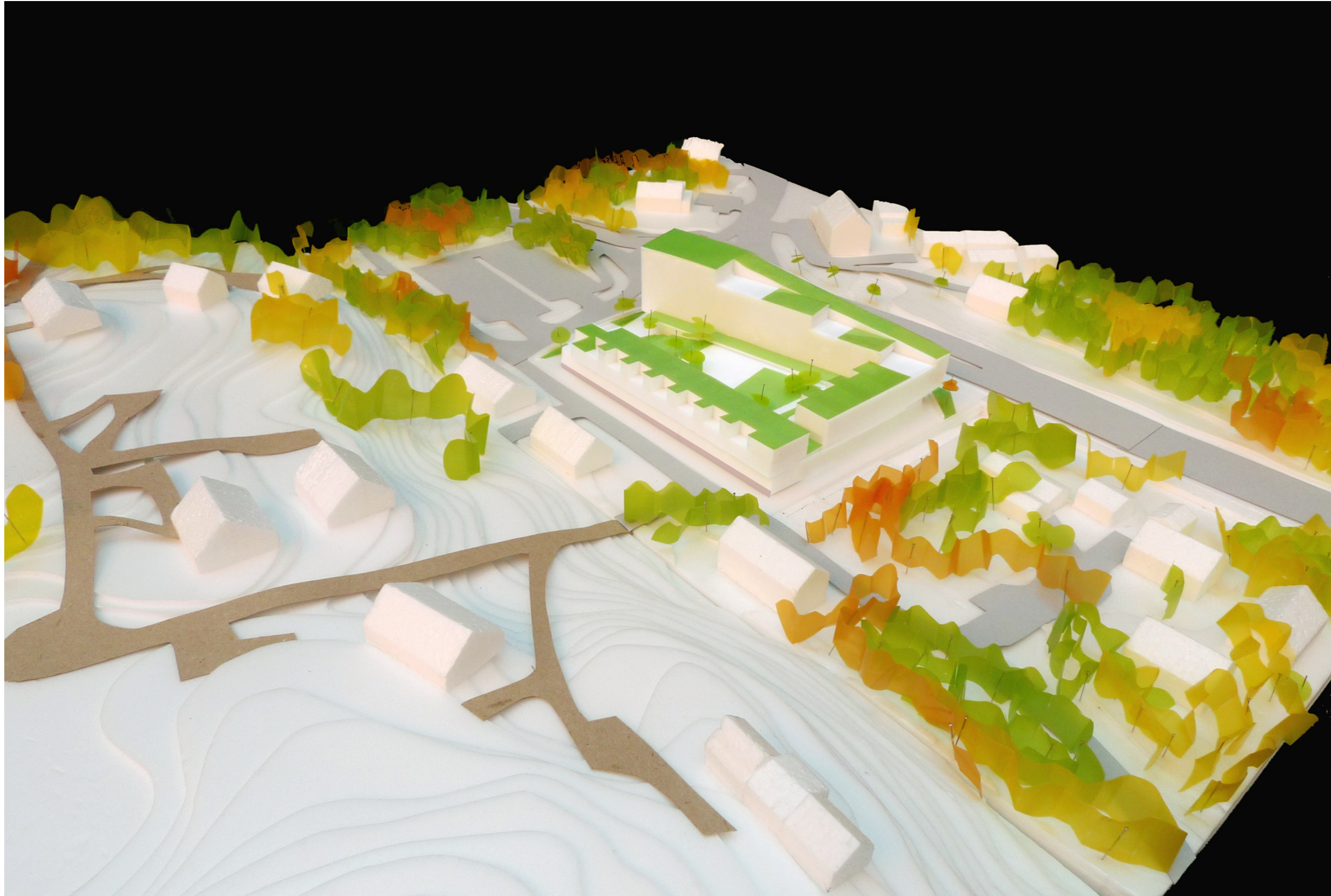


G-G SEKTION, SKALA 1:300 I A3
(BEF. & FRAMTIDA NIVÅER LIKA)





Modellbild: Föreslagen bebyggelse från Norr.



Modellbild: Föreslagen bebyggelse Sydost.

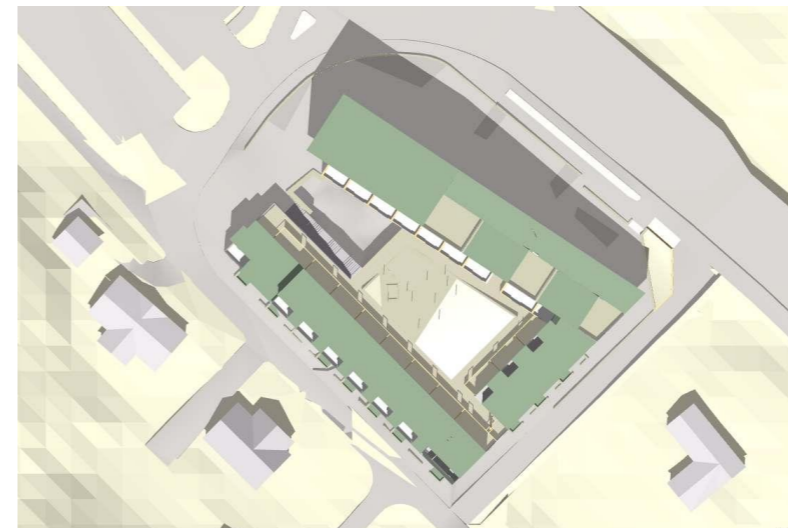
KL 09:00

KL 12:00

21 MARS



21 JUNI



21 DECEMBER



KL 15:00

KL 17:00

21 MARS



21 JUNI



21 DECEMBER



ÅTGÄRDER I BYGGSKEDET

Etablering

Före byggstart ska byggherren upprätta en arbetsplatsdispositionsplan som ska reglera uppställning av arbetsbodar, upplag och dylikt. Entreprenören ska redovisa en trafikanordningsplan så att bl.a. den gång- och cykeltrafik som idag sker över området kan ske på ett säkert sätt. Omgivande ytor som inte ingår i etableringsområdet ska skyddas från tung trafik och maskiner. Förstörd mark, väg eller vegetation utanför etableringsområdet ska omedelbart efter att skada blivit känd återställas. Skydd, schakter, återfyllningar och skötsel ska utföras enligt "Växtbäddar i Stockholm stad - En handbok" 2002-02-23.

Sprängning och schaktning

Vibrationsmätning ska utföras under pågående vibrationsalstrande arbete. Entreprenören ska förvissa sig om att byggnader och andra konstruktioner besiktigas innan vibrationsalstrande arbete och eventuell sprängning utförs. Ökad trafik på grund av transport av massor ska regleras i trafikanordningsplan.

Dagvatten under byggtiden

Det är viktigt att de bestämmelser och tankar som kommit fram i planarbetet och projektering förs vidare till projektering och byggskedet. Grundvattenrör ska sättas ut för att mäta och följa upp grundvattennivån. Ett startmöte bör hållas i god tid innan byggnationen med alla berörda inblandade parter. Under byggnation ska det utföras kontroll och besiktningar och det ska ställas krav på att projektet har tillgång till personer med god kompetens inom respektive område. Anläggningarnas tekniska funktion ska dokumenteras och återkommande kontroller av dess funktion genomförs.

AVVIKELSER

Alla bostäder klarar BBRs krav på avstånd till avfallsrum. 9 av 11 radhus ligger under 25m till soprum helt enligt Tyresös tillgänglighetshandbok. Två radhus ligger strax över 25m. Avståndet från flerbostadshuset ligger över 25m (ca. 33m) men under BBRs krav på 50m.

Kommunens åtaganden

Kommunen ansvarar för alla åtgärder på allmän platsmark:

- 1 Gångtunnel under Tyresövägen kommer att anläggas när området på andra sidan Tyresövägen exploateras. Då ska kommunen utföra vad som framgår av situationsplanen på sida 10.
- 2 Anläggande av en ny trottoar och gång- och cykelväg längs fastigheten Grindstolpen 1:s två västra sidor. Trottoaren och GC-vägen färdigställs snarast efter det att Grindstolpen 1 har bebyggts i enlighet med detta program.

Inför slutbesiktningen

Erforderliga handlingar som styrker att kvalitetsprogrammet följts insändes till Samhällsbyggnadsförvaltningen senast en vecka innan slutbesiktningen.

Godkännande

Kommentar:.....

GODKÄNNANDE

Härmed intygas att byggherren har uppfyllt åtagandena enligt kvalitetsprogrammet.

 Datum:

 Ort:

 Projektledare i kommunen