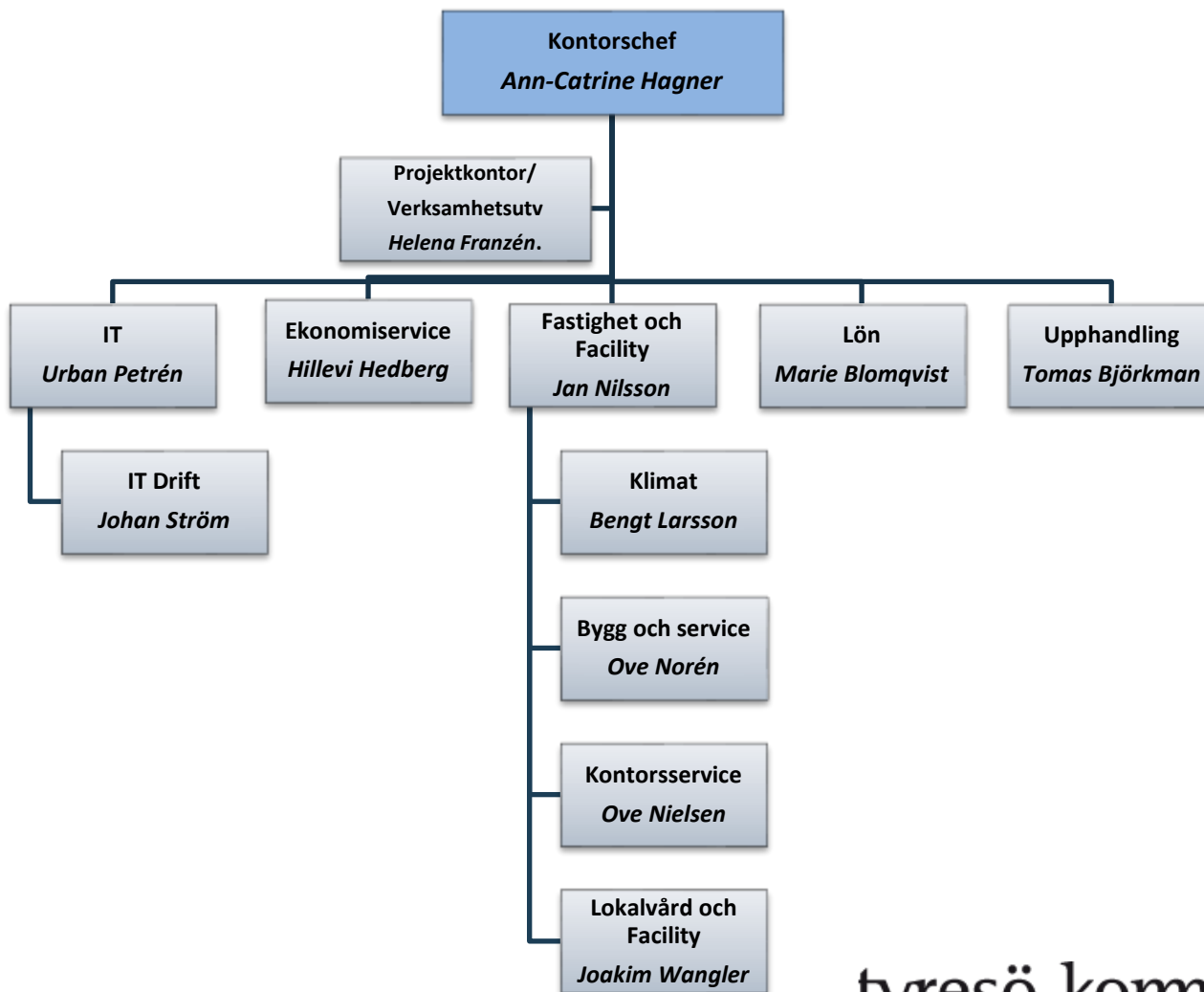


Konsult- och servicekontoret

Ann-Catrine Hagner

Organisation 2015



Kort fakta

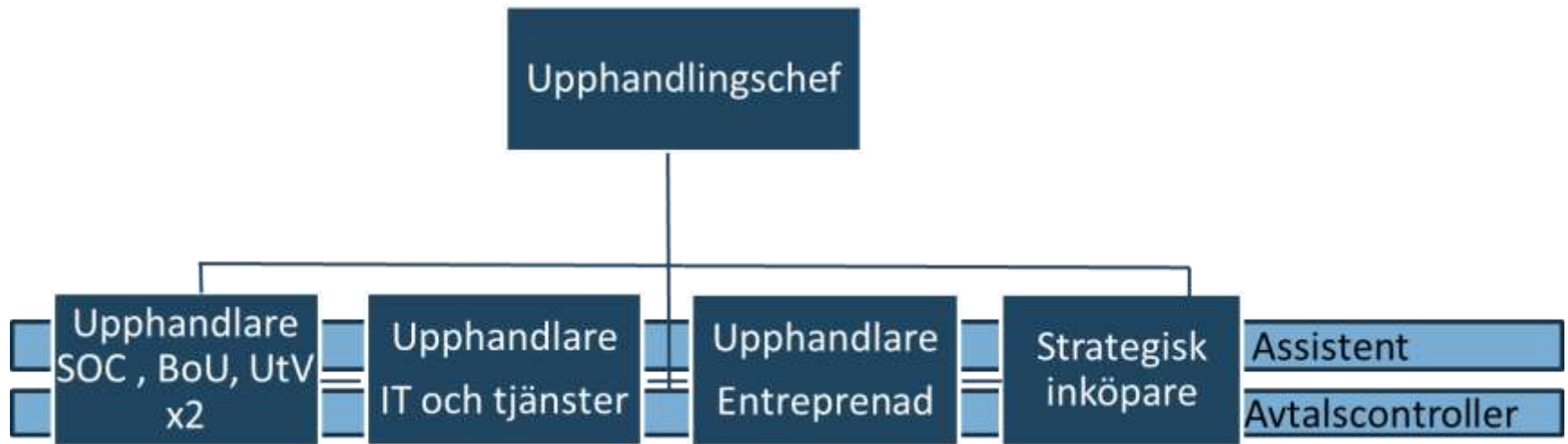
- **Uppdrag:** att ge konsultativt stöd och service till kommunens alla verksamheter. Tjänsterna utförs på ett kostnads- och tidseffektivt sätt och efter verksamheternas behov.
Kontoret finansieras av förvaltningar och inom ramen för tilldelad budget.
- **Tjänster;** Upphandling, Fastighet, Lön, Projektledning, Ekonomiservice, IT
- Bildades 2012
- 123 medarbetare
- Processarbete, effektiviseringar och utveckling.
- Leder bl a samordnad varudistribution, kostutredning



Upphandlingsenheten

Tomas Björkman

Organisation



Upphandlingschefen leder och fördelar arbetet

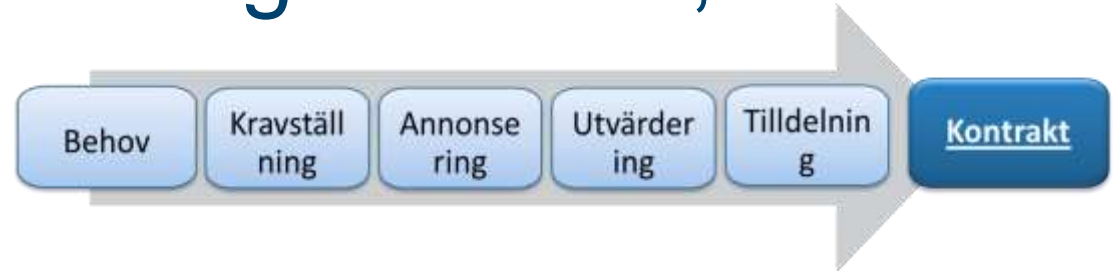
Upphandlare genomför/granskar upphandlingar

Strategisk inköpare avrop och inköp

Assistent avtalsdatabas och diariet

Avtalscontroller avtalsuppföljning

Tyresö Upphandlingsenheten, ansvar



Upphandlingsenheten ansvarar för kommunens upphandlingar, ramavtal, avtalsvillkor och avtalsuppföljning*.

Förvaltningarna ansvarar för att ta fram krav till kravspecifikationer (innehållsansvar), samt för att följa upp och utvärdera den upphandlade verksamheten/produkten**

* Statisk- och juridisk del samt volym.

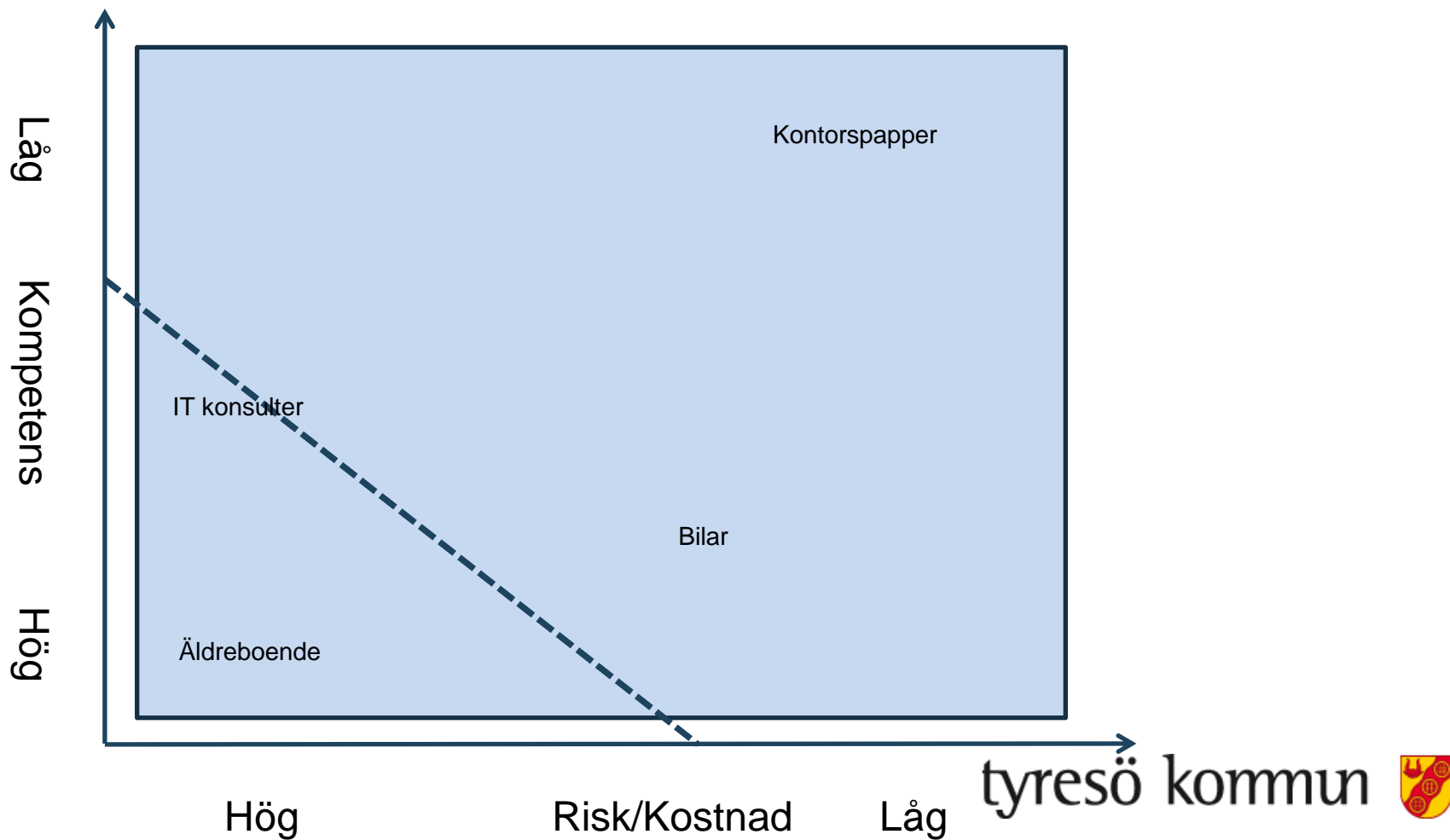
** Verksamhetstypisk del.

Fakta

- Arbetar efter beslutad upphandlingsplan
 - Vad som ska upphandlas under året
- Genomför upphandlingar och stöd till direkt upphandling (ny lag fr o m 2014-07-01)
- Har ca 600 avtal i avtalsdatabasen
- Alla leverantörer i avtalsdatabasen följs upp varje månad
 - Skatter och socialavgifter
- Köper för ca 700 miljoner per år
 - Investeringar tillkommer
- Se över upphandlingsprocessen och inköpsprocessen (i samband med e-handelsinförande)



Prioritering/val av att genomföra egna upphandlingar vs använda t ex SKI, Kammarkollegiets ramavtal.



Om vi upphandlar, gör felaktiga inköp...

- Förvaltar våra skattemedel fel!
- Massmedialt uppmärksammat
 - Falun
 - Norrtälje
 - Haninge
- Överprövningar
- Kontraktet blir ogiltigt
- Upphandlingsskadeavgift

Upphandlingsplan 2015

Fästbild	Självt/annan	Diarienum	Ärende	start	klar	Status	år	Ansvar	Samordnas	Förvaltning
Nej	Tyresö	2014 KSM1099	Maskintjänster	0			2015	JA		SBF
*	Tyresö		Tvättertjänster Lakan,örngott,täcke,kudde	02			2015	JA		SOC
*	Tyresö		Tekniska konsulter	02			2015	TB		SBF
*	Tyresö		Nätverksutrustning	02			2015	AS		IT, KSK
1	Tyresö		Boende asylsökandebarn	0	3		2015	CB		SOC
1	Tyresö		Gruppboende LSS (villa Linde)	0	4		2015	CB/AS		SOC
1	Tyresö		Vård och omsorgsplatser SOL, för äldre	0	4		2015	CB/AS		SOC
1	Tyresö		Livsmedel	0	4	70	2015	JA		BOU/UTV
1	Tyresö		Toik	0	3	70	2015	JA		BoU/UTV/SOC
1	Tyresö		Inkontinensartiklar o Distribution	0	5		2015	SI		KSK
1	Tyresö		Telefoni	0	5		2015	TB		IT, Centralt
1	Tyresö		Personaluthyrning-Socalsekreterare, Biståndshandläggare	0	5		2015	AS		SOC
1	Hudinge		Sjukvårdsmaterial	0	5		2015			SOC
1	Södertörn		Personaluthyrning-Skola,förskola	0	3		2015			BoU/UTV
1	Kammarkollegiet		IT Drifttjänster, 3 områden	0	4		2015			IT
1	Tyresö		Entreprenadstöd	1	12		2015	E		SBF, fastighet
1	Tyresö		Markskötsel	1	3		2015	E		SBF, fastighet
1	Tyresö		Hemtjänst	1	12		2015	JA		SOC
1	Tyresö		Daglig verksamhet LSS	1	12		2015	JA		SOC
1	Tyresö		Sysetsättning för psykiskt funktionshindrade	1	12		2015	JA		SOC
1	Tyresö		Nätverksinstallationer Tele och data	1	5		2015	NU		IT
1	Tyresö		Klient-Bärbar dator 1, liten	1	2		2015	NU		IT
1	Tyresö		Klient-Bärbar dator 2, mellanstor	1	2		2015	NU		IT
1	Tyresö		Klient-Bärbar dator 3, MacBook Pro	1	2		2015	NU		IT
1	Tyresö		Klient-Tablets och läsplattor	1	2		2015	NU		IT
1	Tyresö		Klient-Stationära datorer	1	2		2015	NU		IT
1	Tyresö		Inläsning av taltidning	1	4		2015	SI		Centralt
1	SKI		Bilar för kommunens verksamhet	1	3		2015	SI		KSK, fastighet
1	Kammarkollegiet		Mobiltelefoner	1	5		2015	SI		IT
1	SKI		Fordonsadministration	1	5		2015	SI		KSK
1	Tyresö	2015/KS0035	Bårtransport/Transport av avlidna	1	2		2015	SI		SOC
1	Tyresö		Parkeringsövervakning	1	5		2015	TB		SBF, TYBO
1	Kammarkollegiet		Microsoftprogram	1	5		2015			IT
1	Kammarkollegiet		Lagringslösningar FK	1	3		2015			IT
1	Värmdö		Persnaluthyrning USK	1	5		2015			SOC
1	Tyresö		Fordonsadministration	2	5		2015	SI		Centralt, fastighet
1	Tyresö		E-handel	3	7		2015	TB		Centralt
1	Tyresö		Boendestöd LOV	4	12		2015	JA		SOC
1	Tyresö		HVB psykisk funktionsnedsättning	4	10		2015	AS		SOC
1	SKI		Läromedel	4	7		2015			BoU/UTV
1	Tyresö		Maskinsdiskmedel	5	10		2015	NU		BoU
1	Tyresö		Schemaprogram	5	10		2015	SI		BoU/UTV
1	Tyresö		Pensionsförsäkringar nytt	5	12		2015	TB		Centralt, HR



Upphandlingsplan 2015

1	Tyresö	Gruppboende LSS (Tärningen)		5	10		2015	AS		SOC
1	SKI	Skolmaterial, Skrivhäfte, räknehäfte, pärm, pennor mm		6	12		2015			BOU/UTV
1	Tyresö	Yrkesförarutbildning		8	12		2015	JA		UTV
1	Tyresö	HR-konsulter		8	12		2015	AS		Centralt, HR
1	SKI	Utskriftstjänster		8	12		2015			KSK
1	Tyresö	Rondering-Larmutryckning Hästscons Stöd och Boendeenhet	?	?			2015	SI		SOC
1	Tyresö	Markentreprenad	2014?		1		2015	TB		SBF, fastighet
1	Tyresö	Medicintekniska hjälpmedel			12		2015	?		SOC
1	Tyresö	Rullstolar, tippbrädor, träningshjälpmedel, hygienhjälpmedel mm					2015	E		KSK, fastighet
1	Tyresö	Lås					2015	E		KSK, fastighet
1	Tyresö	Styrteknik			12		2015	E		KSK, fastighet
1	Tyresö	Pumpservice och -jour					2015	E		Sbf
1	Tyresö	Pumpstation Fornudden					2015	E		Sbf
1	Tyresö	Krossprodukter					2015	E		Sbf
1	Tyresö	Underhållsavtal för hanteringsutrustning m.m. vid Kretsloppscentralen					2015	E		Sbf
1	Tyresö	Konsulter trafikteknik					2015	E		Sbf
1	Tyresö	Licensförsörjning (Hypergene)			3		2016	SI		KSK
1	SKI	Postförmedlingstjänster-Brevförmedl			3		2015			Centralt
	Kammarkolle 1giet	Licensförsörjning					2015			IT
1	SKI	Elbilar					2015			KSK, fastighet
1	SKI	Resebyråtjänster			10		2015			KSK
1	SKI	E-förvaltningsstödjande tjänster					2015			IT
1	SKI	Datormaterial Inkl tonerkassetter, ergonomi			12		2015			IT
	Kammarkolle 1giet	Öppna programvaror					2015			IT, KSK
1	SKI	Fordon					2015			KSK, fastighet
1	SKI	Kontorsmaterial					2015			KSK
1	SKI	Annonsförmedlingstjänster			8		2015			HR, Centralt
3	Tyresö	Brukarenkät	ev ev				2015			Centralt
3	Tyresö	Kortidsboende utomlands					2015			SOC
3	Tyresö	Fornudden äldreboende					2015			SOC
2	Tyresö	Kortidsboende LSS		9	12		2015	JA		SOC
2	Tyresö	Konsulttjänst inom miljö och hälsoskydd					2015			Centralt
2	Tyresö	Hjärtstartare	Direkt				2015			Centralt
2	Tyresö	Personalsöd, falck	direkt				2015			HR
2	Tyresö	Konferensanläggningar	ev				2015			Centralt
2	Tyresö	Undervisningsmaterial NO-ämnen och annat till undervisning					2015			BOU/UTV
2	Tyresö	Inredningsartiklar					2015			Centralt
2	Tyresö	Search och urvalsbedömning					2015			Centralt, HR
2	Tyresö	eID-tjänst. Elektronisk legitimation och underskrift					2015			IT, SOC
2	Tyresö	Begagnade möbler					2015			KSK
2	Tyresö	Hyrbilar					2015			KSK
2	Tyresö	Flyttlogistik					2015			KSK, fastighet
2	Tyresö	VVS material					2015			SBF
2	Tyresö	Kurser UTV					2015			UTV

