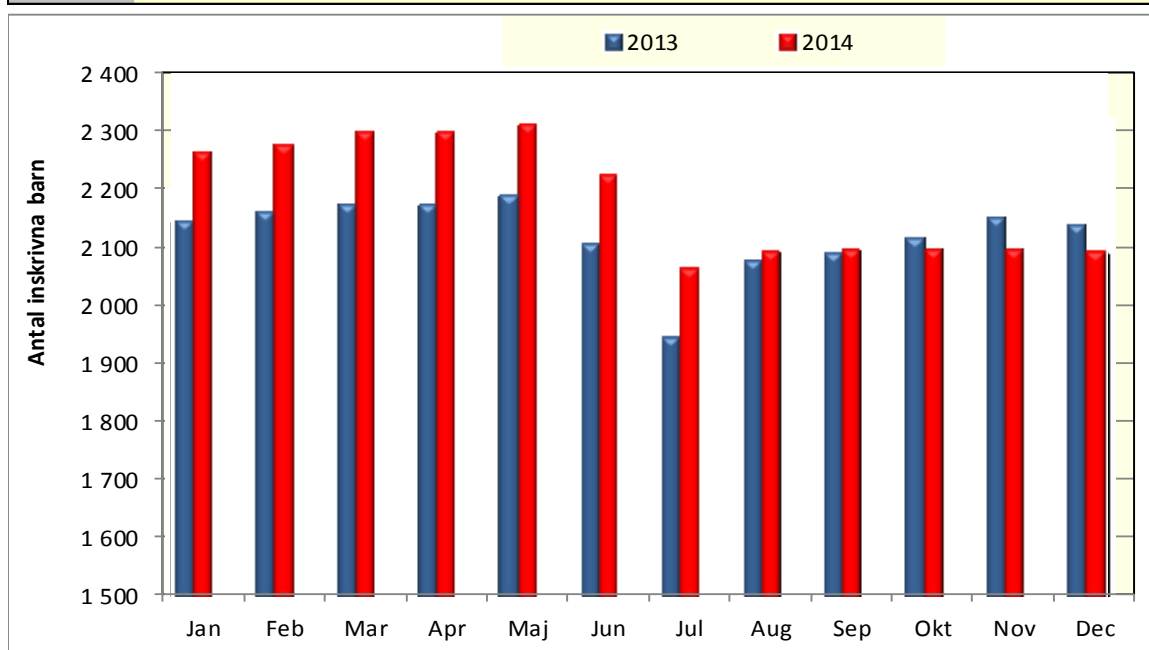


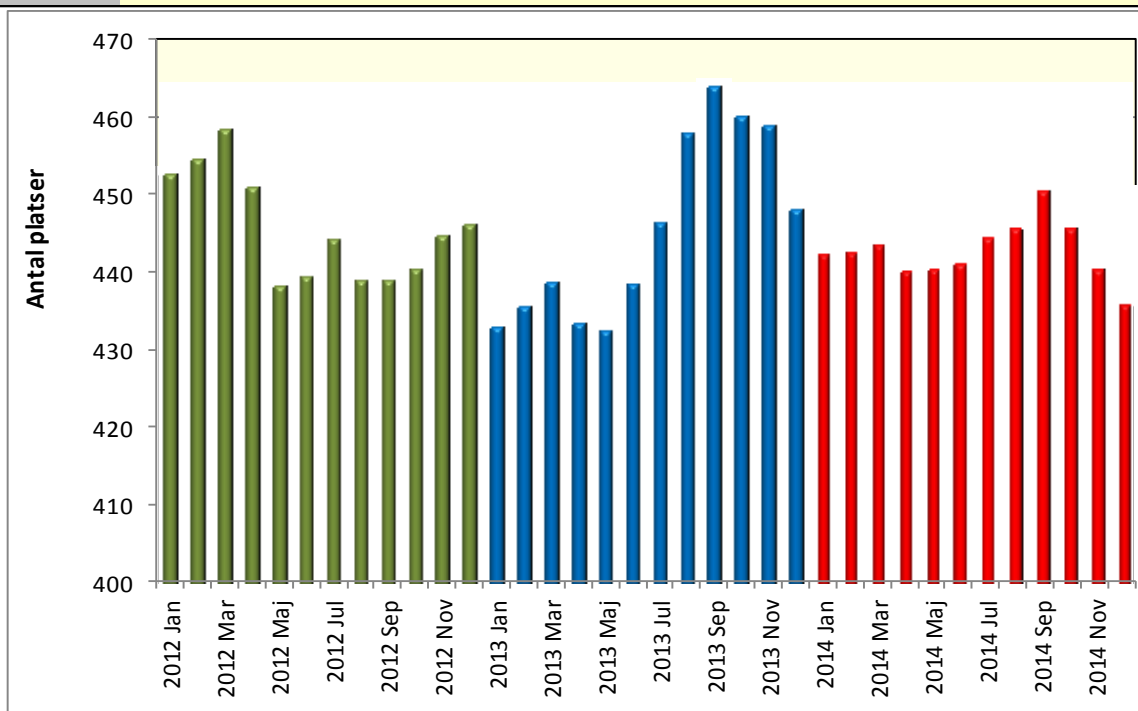
Antal inskrivna barn i förskolan

	Jan	Feb	Mar	Apr	Maj	Jun	Jul	Aug	Sep	Okt	Nov	Dec
2014	2 265	2 278	2 301	2 299	2 312	2 225	2 066	2 093	2 097	2 099	2 099	2 093
2013	2 145	2 161	2 176	2 174	2 192	2 108	1 948	2 077	2 091	2 116	2 153	2 138



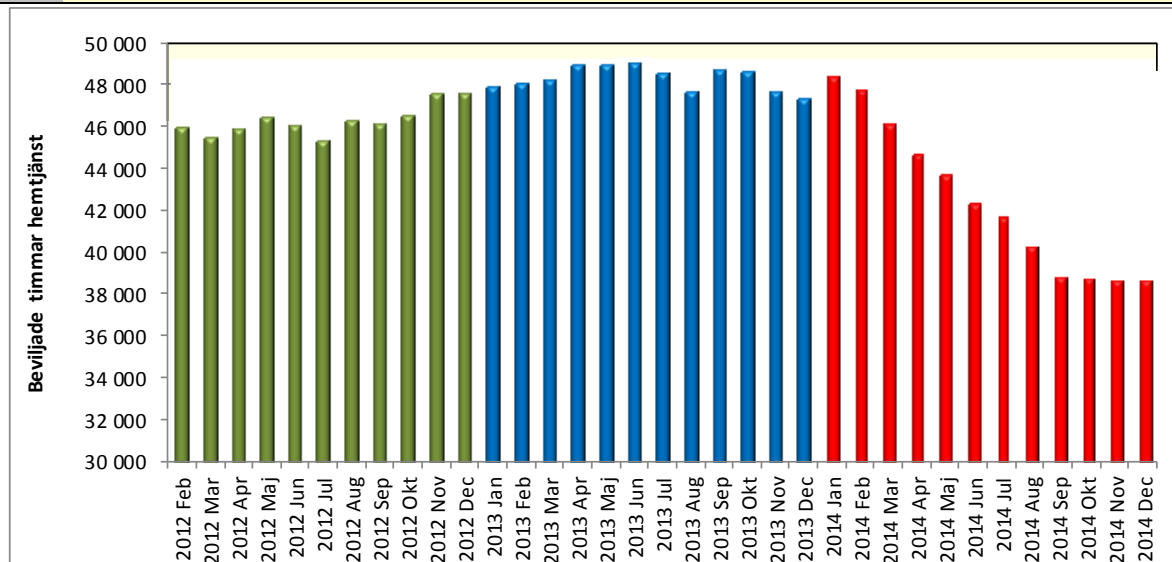
Antal platser i vård- och omsorgsboende

	Jan	Feb	Mar	Apr	Maj	Jun	Jul	Aug	Sep	Okt	Nov	Dec
2014	442	443	444	440	440	441	444	446	450	446	440	436
2013	433	435	437	431	430	436	444	456	462	458	457	446
2012	453	455	458	451	438	440	444	439	439	440	445	446



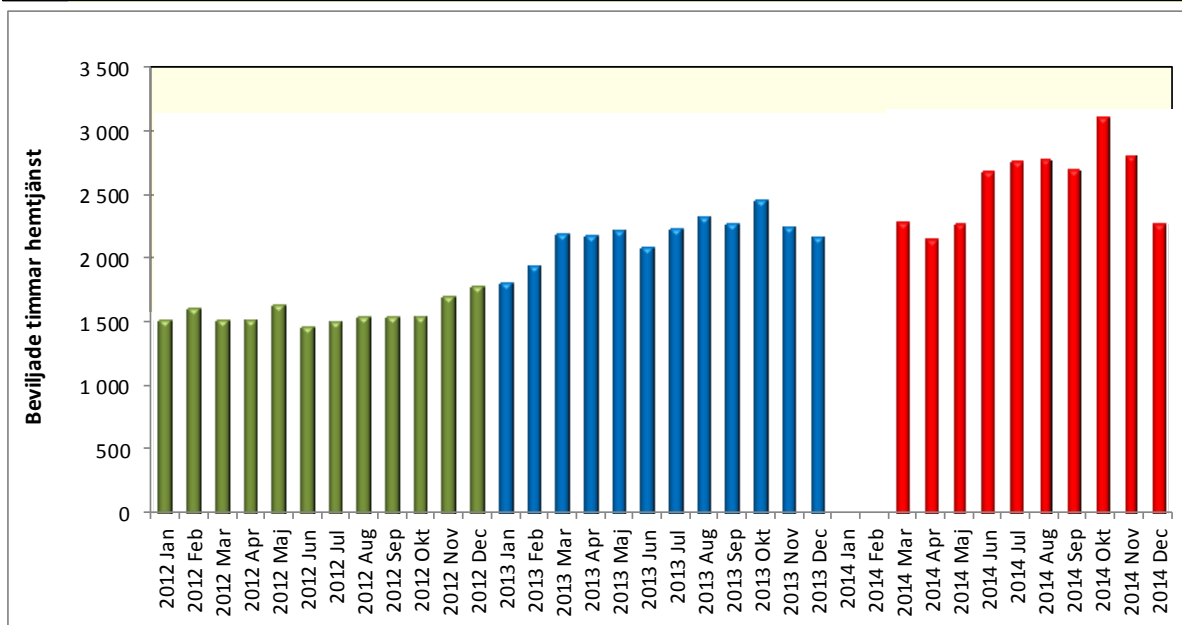
Beviljade timmar hemtjänst inkl servicehus inom äldreomsorgen

	Jan	Feb	Mar	Apr	Maj	Jun	Jul	Aug	Sep	Okt	Nov	Dec
2014	48 384	47 780	46 163	44 713	43 665	42 356	41 697	40 315	38 844	38 813	38 713	38 699
2013	47 952	48 094	48 201	48 949	48 961	49 026	48 595	47 711	48 756	48 649	47 700	47 352
2012		45 960	45 460	45 927	46 483	46 032	45 374	46 285	46 142	46 572	47 584	47 623



Beviljade timmar hemtjänst inom stöd och service till personer med funktionsnedsättning

	Jan	Feb	Mar	Apr	Maj	Jun	Jul	Aug	Sep	Okt	Nov	Dec
2014	*	*	2 295	2 156	2 277	2 688	2 773	2 784	2 704	3 119	2 815	2 283
2013	1 806	1 949	2 198	2 186	2 217	2 092	2 238	2 325	2 276	2 463	2 251	2 175
2012	1 522	1 618	1 517	1 523	1 637	1 472	1 509	1 540	1 551	1 544	1 706	1 787



* För januari och februari finns inga tillförlitliga siffror p.g.a. införande av nytt ersättningsystem

Kostnad för försörjningsstöd

Belopp tkr

	Jan	Feb	Mar	Apr	Maj	Jun	Jul	Aug	Sep	Okt	Nov	Dec
2013	1 762	1 613	1 803	1 753	1 595	1 468	1 683	1 279	1 492	1 786	1 608	1 567
2014	1 686	1 617	1 533	1 487	1 436	1 382	1 606	1 297	1 455	1 606	1 325	1 616

Prognos dec

