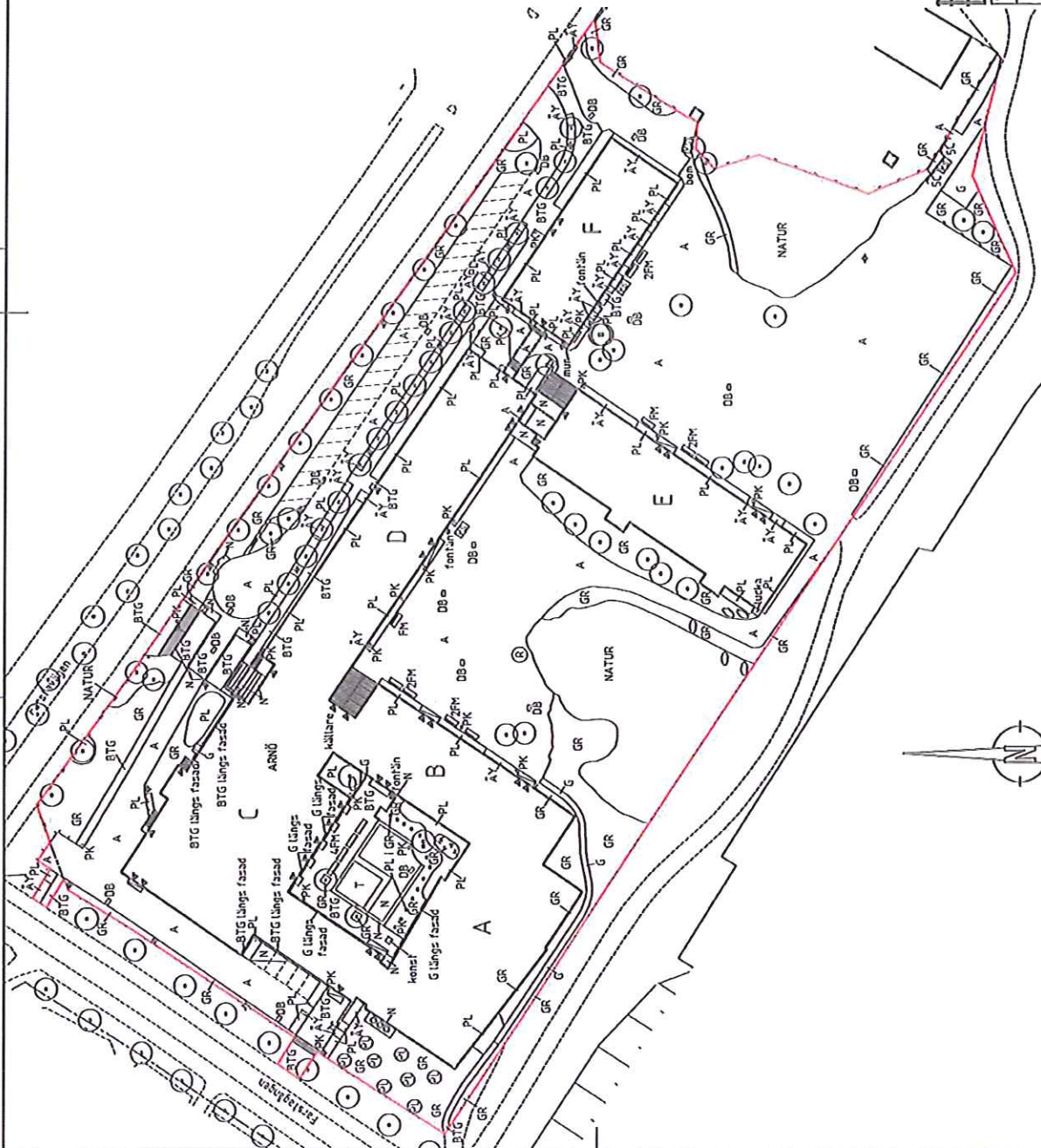


TECKENFÖRKLARING

- Fastighetsgräns
- - - - - Kvarteregräns
- Entreprenadgräns
- A Asfaltyta
- BTG Betongyta
- FA Fattaväskljäre
- FS Fällskyddsmatta
- G Grusyta
- GR Konstgräsytta
- KGR Naturstensytta
- N Naturmark
- ODL Odlingstytta (skolans skötselansvar)
- PL Planteringsytta
- BS Babbar sand
- SS Strid sand
- T Tröyta
- ÄY Älgårdsytta
- PRIV Mark som får närvarande sköts av annan
- [] Parkering
- [] Handikappplats
- SP Serviceplats
- [] Klätterväst
- [] Träd
- [] Berg i dagen
- [] Stådmur / Fristående mur
- [] Ramp
- [] Trappa / Brandtrappa
- [] Entré
- [] Högnader
- [] Cykelställ fasta, antal platser
- [] LSC Däpavtrensbrunn / Dräncanalo
- [] DBa/DB Rännvid
- [] X Flaggstäng
- [] FM Möbler, fasta
- [] Stoppstenar/Naturstenar
- [] Lek- och idrottsredskap
- [] PK Papperstorg
- [] Belysning
- [] Vintersandlås
- [] Färråd / skärmålk
- [] Markering hänvisar till angivelse i PM

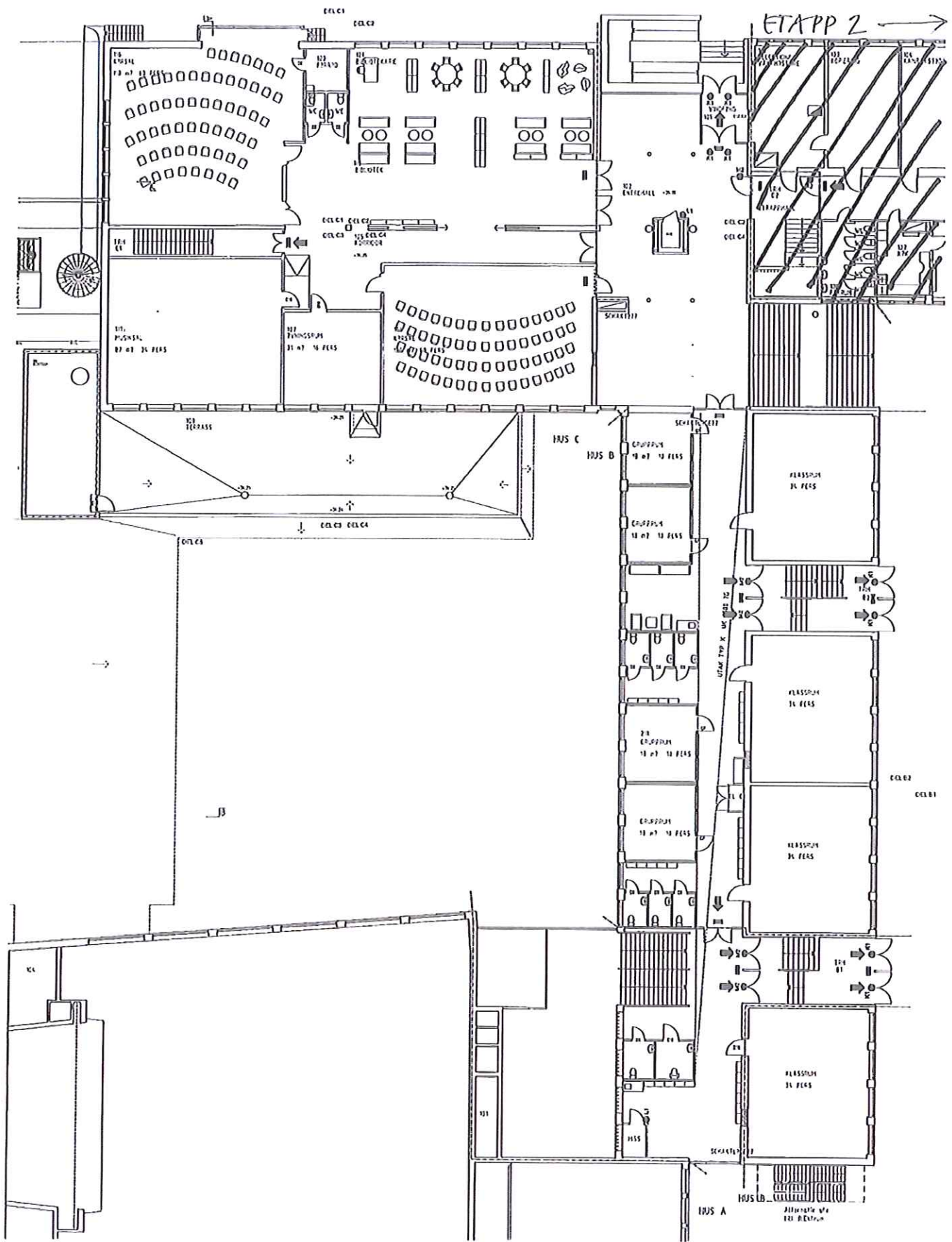


SISAB
SKOLFÄSTIGHETER
I STOCKHOLM AB

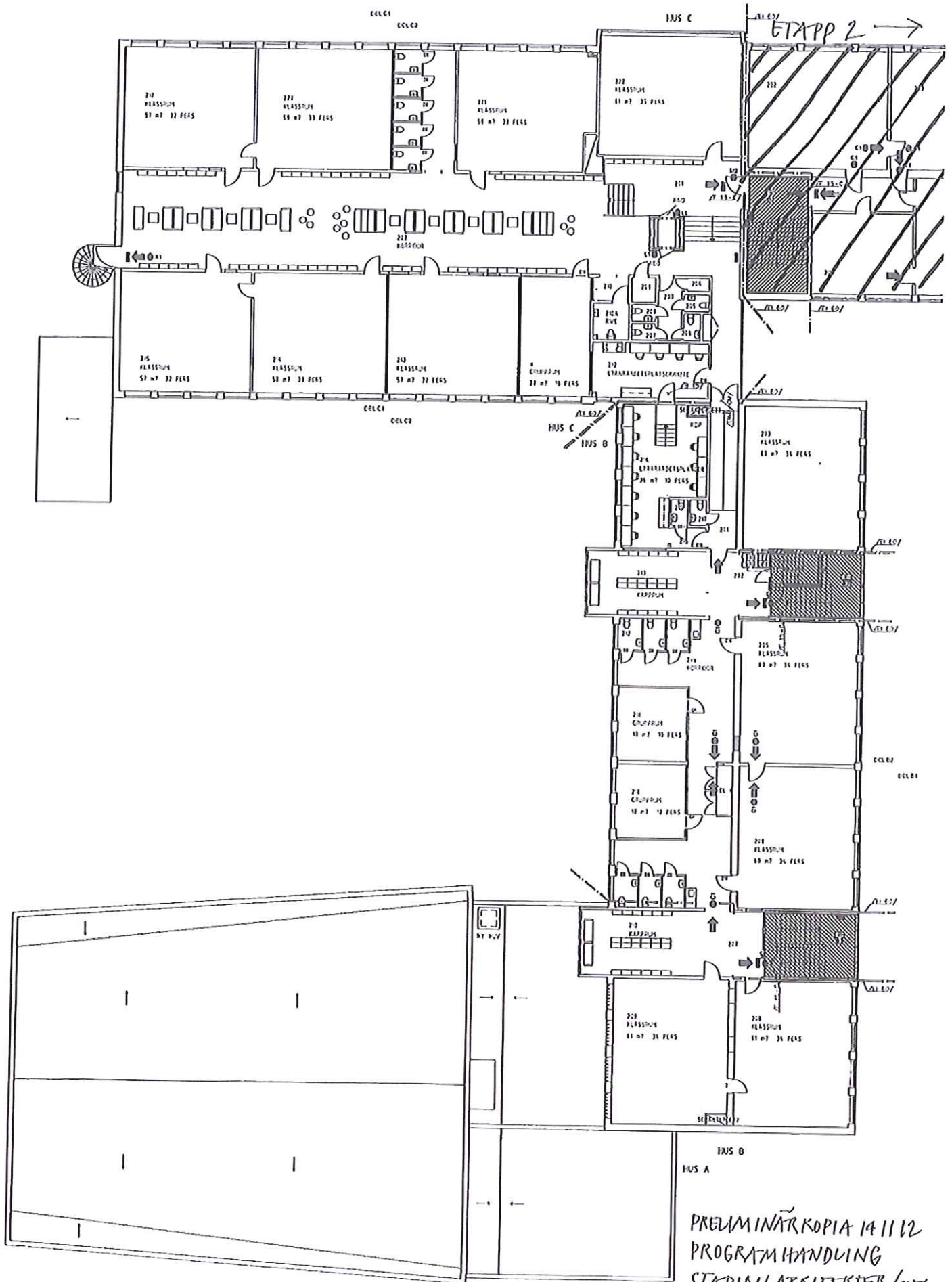
OBJ	ART	ANMÄKNING AVSE	FOR	DATA
TAGGEN				
FARSTA GYMNASIUM				
FASTIGHETSNUMMER 0920				
KV ARNÖ 2				
Virebergsvägen 7, 169 34 Solna				
tel: 08-27 27 70 fax: 08-27 29 08				
www.taggen.se				
SKÖTSELRITNING				
BARMARK				
INVENTERING				
09-068				
2008-12-31				
DAN HAUBO				
SKALA 1:800 / A3				
ME0-SP01				

RITNINGSPÅRNING: Ritzingen är baserad på underlag från SISAB och inventering på plats. Fastigheten är manuellt mätt med måttstreck och tumstock.





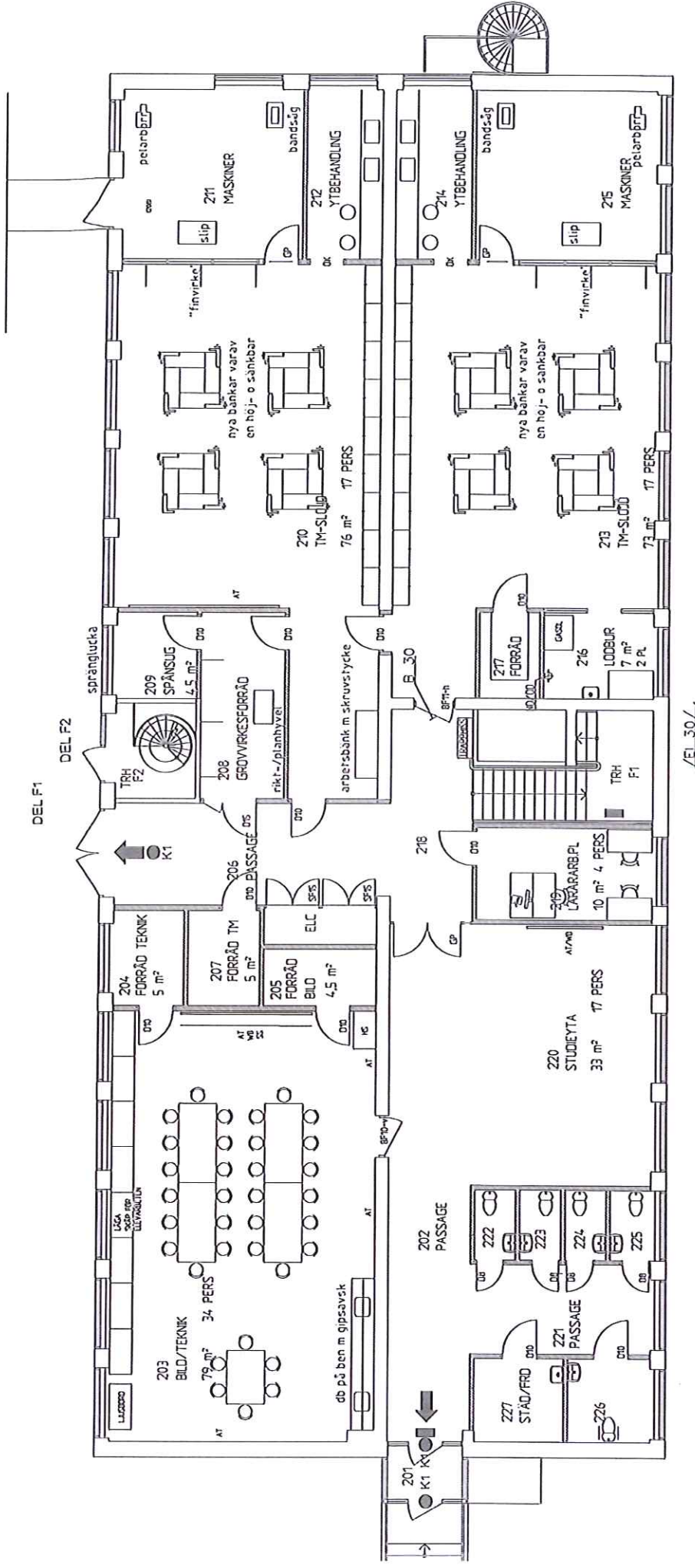
PRELIMINÄRKOPIA 14112
 PROGRAMHANDLING
 STADION ARKITEKTER/ark



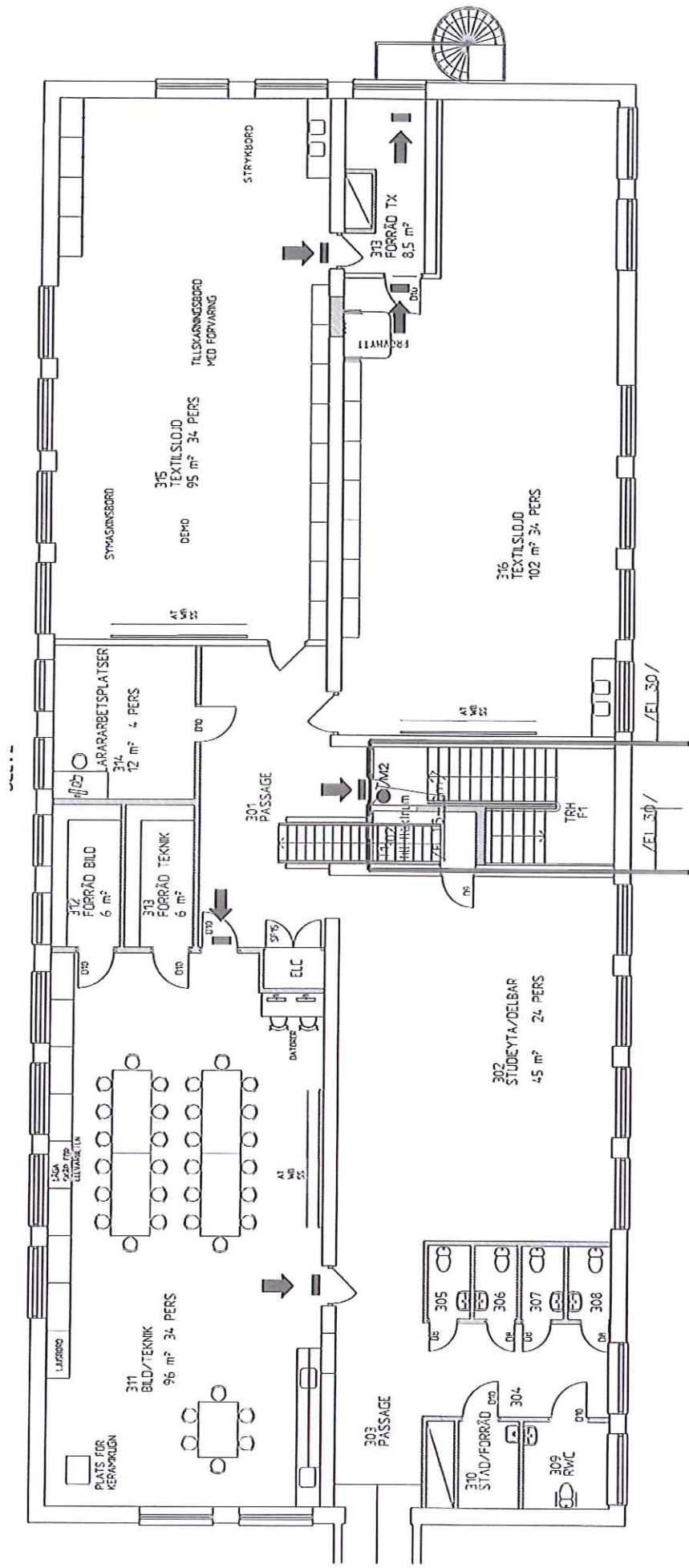
ETAPP 2 →

HUS B
HUS A

PRELIMINÄRKOPIA 14/11/12
PROGRAMHANDLING
STADION ARKITEKTER/andx



HUS F PLAN 200
 SKISS 141113 stadion
 arkitekter



HUS F PLAN 300
 SKISS 141113 station
 arkitekter