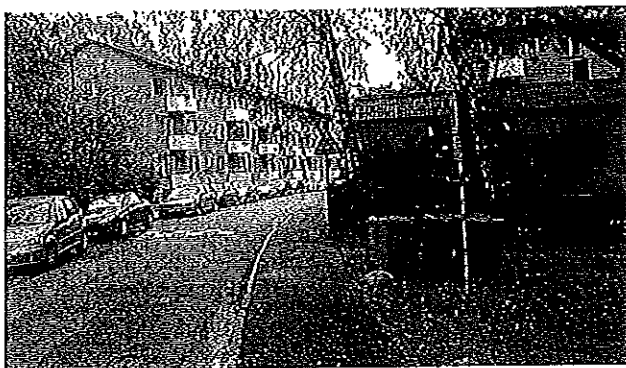


Medborgarförslag Paternostervägen

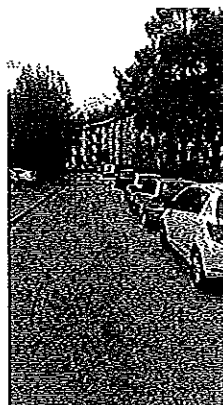
Bakgrund

Paternostervägen är en c:a 800 m lång ganska krokig väg mellan Garagevägen och Ulricehamnsvägen i Hammarbyhöjden.

Utefter vägen bor c:a 470 hushåll och det finns en skola samt en förskola. Förskolan ligger väldigt nära vägen.



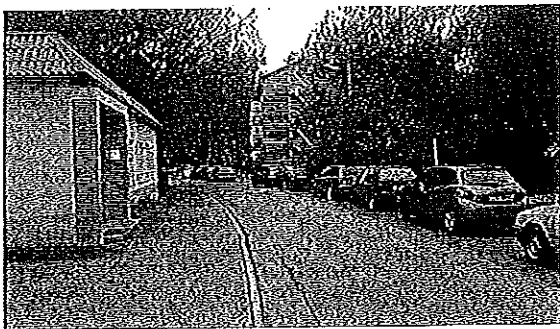
Figur 1 Förskola vid vägen



Utefter vänstra delen av gatan (sett från Garagevägen) är det i princip alltid fullt av parkerade bilar. Detta medför att det är omöjligt för

två bilar att mötas utan att den ena bilen kör på trottoaren.

Problem



Det har visat sig att Paternostervägen används som "snik väg" mellan Garagevägen och Ulricehamnsvägen. Detta gäller både personbilar och tung trafik.

Eftersom vägen är relativt krokig, kör bilarna ganska fort när de ser att det är fritt till nästa kurva för att slippa stanna och backa vid möten.

Ett vanligt sätt vid möten är att köra upp på trottoaren. En fullständigt livsfarlig manöver för gående på trottoaren under den mörka perioden, samt för boende med små barn som rör sig på gatan på väg till och från förskola, sin parkerade bil etc.

Utefter vägen parkerar inte endast boende vid Paternostervägen. Utan pendlare, innerstadsbor mfl ställer sina bilar där. Detta innebär att de boende utefter vägen inte får plats.

Förslag 1.

Enkelriktad Paternostervägen mellan Ulricehamnsvägen och fram till Paternostervägen 24..
Det skulle innebära att folk kan köra från Garagevägen fram till Nytorpsskolan när de skall lämna sina barn.

All annan trafik måste köra in från Ulricehamnsvägen och ut via Garagevägen.

Eventuellt bör man ha ett undantag för närtrafiken som behöver köra åt båda hållen.

Förbjud genomfart av tung trafik mellan Ulricehamnsvägen – Garagevägen.

Förslag 2

Förbjud genomfart mellan Ulricehamnsvägen och Garagevägen med undantag för bussen i närtrafik.

Förslag angående gatuparkering

Ordna med boendeparkering utefter gatan så att det inte parkeras bilar under längre tider från Innerstaden och andra områden. Här är det också viktigt att markera en del platser för besökande men med tidsbegränsning.

Av förslag 1 och 2 förordar vi förslag nr 1

Detta förslag skulle innebära en väsentlig ökning av säkerheten både för bilförare, cyklister och gående på Paternostervägen.

Kontakt för förslaget.

Thomas Erlandsson

Ts.erlandsson@pp.ephone.se

0768513838

Övriga deltagare i förslaget från Paternostervägen.

Olof Svensson

Paternostervägen 19

Nancy Svensson

Paternostervägen 19

Johnny Svensson	Paternostervägen 19
Marielle Svensson	Paternostervägen 19
Rosalie Svensson	Paternostervägen 19
Angelica Svensson,	Paternostervägen 19
Mallin Hillberg	Paternostervägen 64
Otto Johansson	Paternostervägen 36
Anna Hurtig	Paternostervägen 48
Anders P	Paternostervägen 48
Li Kolker	Paternostervägen 64
Cissi Helgeson	Paternostervägen 72
Carl Jörgen Södermark	Paternostervägen 55
Kristina Vilokkinen	Paternostervägen 48
Inger Axell	Paternostervägen 32
Anneli Olsson	Paternostervägen 19
Björn Zetterqvist	Paternostervägen 76
Linda Olsson	Paternostervägen 104
Rolf Andersson	Paternostervägen 21
Eva Söderlind	Paternostervägen 63
Paul Wierlinga	Paternostervägen 64
Katarina Huss	Paternostervägen 64
Ann-Sofie Söderberg	Paternostervägen 35
Björn Söderberg	Paternostervägen 35
Sonja Österberg	Paternostervägen 21
Kirsti. Winsner Jeng	Paternostervägen 26
Saramaj Larsson	Paternostervägen 36
S. Karlsson	Paternostervägen 63

Jane Erlandsson

Paternostervägen 23

Agnieszka Wichielel

Paternostervägen 17