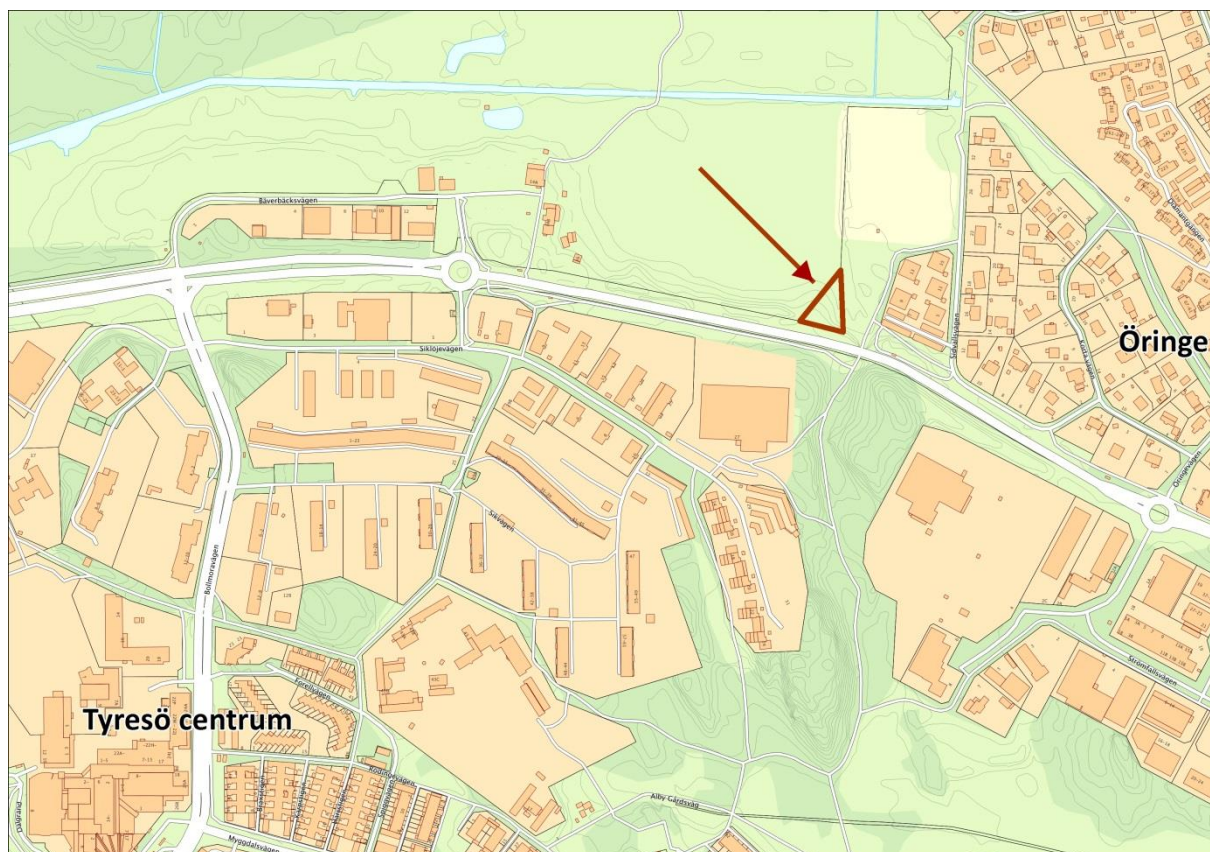


Ändring genom tillägg för detaljplan för

## Del av Gimmersta 1:1

Bollmora, Tyresö kommun, Stockholms län

# Granskningsutlåtande



Aktuellt planområde markerat med rött.

### Tyresö kommun

Samhällsbyggnadsförvaltningen • 135 81 Tyresö  
Tel 08-5782 91 00 • Fax 08 5782 90 45  
plan@tyreso.se • www.tyreso.se

## Innehåll

<b>OM DETALJPLANEN .....</b>	<b>3</b>
Syfte med planen .....	3
Plan- och bygglagen.....	3
<b>OM SAMRÅD OCH UNDERRÄTTELSE.....</b>	<b>3</b>
Sammanfattning .....	3
Så här har samråd och underrättelse gått till.....	3
Ändringar i planen efter samrådet .....	3
<b>YTTRANDEN INKOMNA UNDER SAMRÅDET .....</b>	<b>4</b>
Statliga och regionala myndigheter och förbund.....	4
Företag.....	5
<b>YTTRANDEN INKOMNA UNDER UNDERRÄTTELSEN.....</b>	<b>6</b>

## OM DETALJPLANEN

### Syfte med planen

Detaljplaneändringen syftar till att möjliggöra en utbyggnad av separat gång- och cykelbana genom det aktuella planområdet.

### Plan- och bygglagen

Detaljplaneändringen har tagits fram med enkelt förfarande enligt plan- och bygglagen, PBL (SFS 2010:900) i dess lydelse innan 1 januari 2015.

## OM SAMRÅD OCH UNDERRÄTTELSE

### Sammanfattning

Det kom in sammanlagt fem yttranden under samrådet. Naturvårdsverket meddelade att de avstår från att lämna synpunkter i ärendet. Inga synpunkter har framförts om att man är emot planen. Två yttrande innehöll information att ta hänsyn till under kommande plan- och byggprocess. Förvaltningens bedömning var att de inkomna synpunkterna kunde hanteras inom ramen för fortsatt planarbete.

Under underrättelseskedet inkom två yttranden, båda utan synpunkt.

Inga ändringar har gjorts i planförslaget.

### Så här har samråd och underrättelse gått till

Förslaget har varit ute på samråd under perioden 4 – 25 november 2014. Samrådshandlingarna har funnits tillgängliga på kommunens servicecenter, bibliotek och på hemsidan. Samrådet har annonserats i lokaltidningen Mitt i Tyresö 4/11 2014. Inget samrådsmöte har hållits.

En underrättelse om planens antagande skickades ut den 3 februari 2015. Underrättelseskedet pågick mellan 4 och 18 februari 2015.

### Ändringar i planen efter samrådet

Inga ändringar har gjorts.

Inkomna synpunkter under samrådet	Datum	Synpunkt
<i>Statliga och regionala myndigheter och förbund</i>		
1. Lantmäteriet	2014-11-17	Ingen erinran
2. Södertörns miljö- och hälsoskyddsförbund	2014-11-17	Ingen erinran
<i>Företag</i>		
3. TeliaSonera Skanova Access AB	2014-11-25	Ingen erinran
4. Vattenfall Eldistribution AB	2014-11-25	Synpunkt
<i>Övriga</i>		
5. Brf Turmalinen	2014-11-21	Synpunkt
<b>Inkomna synpunkter under underrättelsen</b>		
<i>Statliga och regionala myndigheter och förbund</i>		
1. Länsstyrelsen	2015-02-11	Ingen erinran
2. Lantmäteriet	2015-02-06	Ingen erinran

## YTTRANDEN INKOMNA UNDER SAMRÅDET

### Statliga och regionala myndigheter och förbund

#### 1. Lantmäteriet

Lantmäteriet har inga synpunkter på förslaget till ändring genom tillägg till gällande detaljplan för fastigheten Tyresö 1:582.

*Svar: Kommunen noterar detta.*

#### 2. Södertörns miljö- och hälsoskyddsförbund (SMOHF)

Då tillägget i planen för fastigheten Tyresö 1:582 innebär att fastigheten kan bebyggas innan möjligheten till kommunal VA-anslutning finns, krävs att en enskild VA-lösning som uppfyller gällande krav finns för fastigheten.

I samband med bygglov behöver därför det befintliga avloppet inspekteras, alternativt en ansökan om tillstånd för enskilt avlopp upprättas. Prövning av enskilda avlopp görs av förbundet på initiativ från fastighetsägaren. Vid tillsyn på befintligt avlopp gör förbundet detta i samband med remiss från samhällsbyggnadsförvaltningen eller på begäran av fastighetsägaren.

*Svar: Kommunen noterar yttrandet.*

## Företag

### 3. TeliaSonera Skanova Access AB

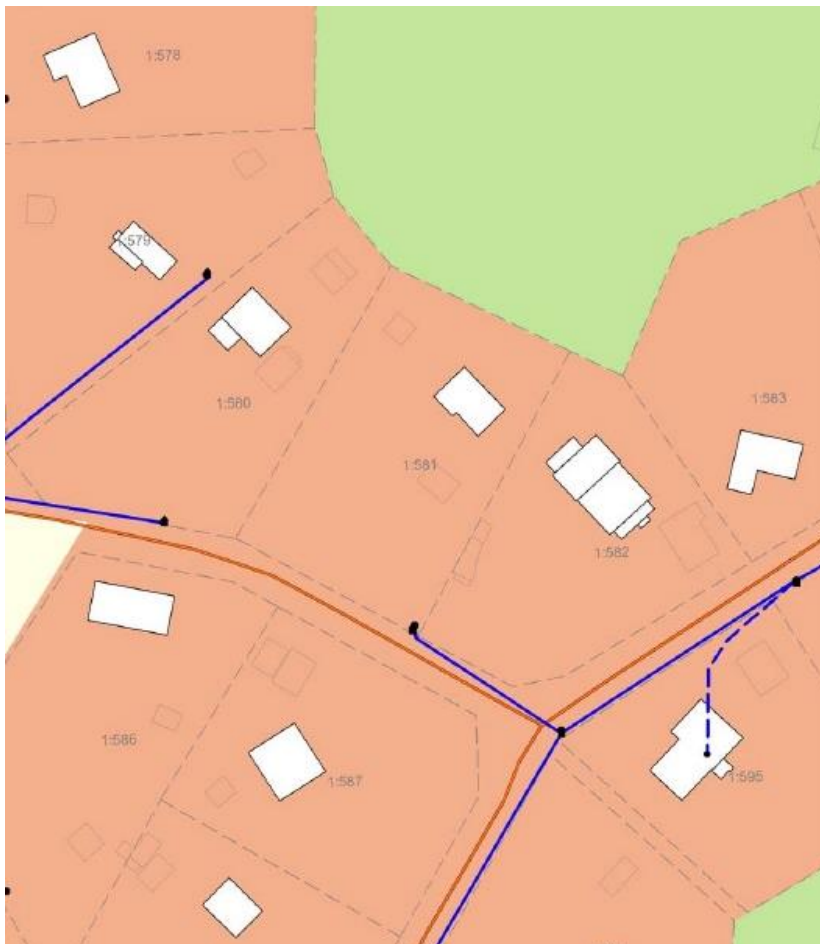
Skanoovas teleanläggningar/rättigheter berörs inte/påverkas inte av rubricerat planförslag. Vi har därför inget att invända mot gällande detaljplaneförslag.

*Svar: Kommunen noterar detta.*

### 4. Vattenfall Eldistribution AB

Vattenfall har elanläggningar inom och i närheten av planområdet, vilket visas av bifogad karta, blå linje = 0,4 kV lågspänningsledning. Heldragna linjer är luftledningar och streckade linjer är markförlagda kablar. Ledningarnas läge i karta är ungefärligt. Nätstationer visas som svart blyxförsedd kvadrat. Eventuell flytt/förändring av befintliga elanläggningar utförs av Vattenfall, men bekostas av exploitören.

Bifogad karta:



*Svar: Kommunen noterar yttrandet.*

# YTTRANDEN INKOMNA UNDER UNDERRÄTTELSEN

## 1. Länsstyrelsen

Kommunens dnr: 2014KSM0848. Länsstyrelsens dnr: 4021-3763-2015.  
Länsstyrelsen har inga synpunkter i ovan rubricerat planärende.

*Svar: Kommunen noterar detta.*

## 2. Lantmäteriet

Lantmäteriet har inga ytterligare synpunkter på ändring genom tillägg av detaljplanen  
för del av Gimmersta 1:1, Dnr 2014KSM0848, LMV 404-2014/4777.

*Svar: Kommunen noterar detta.*