

Lars Öberg

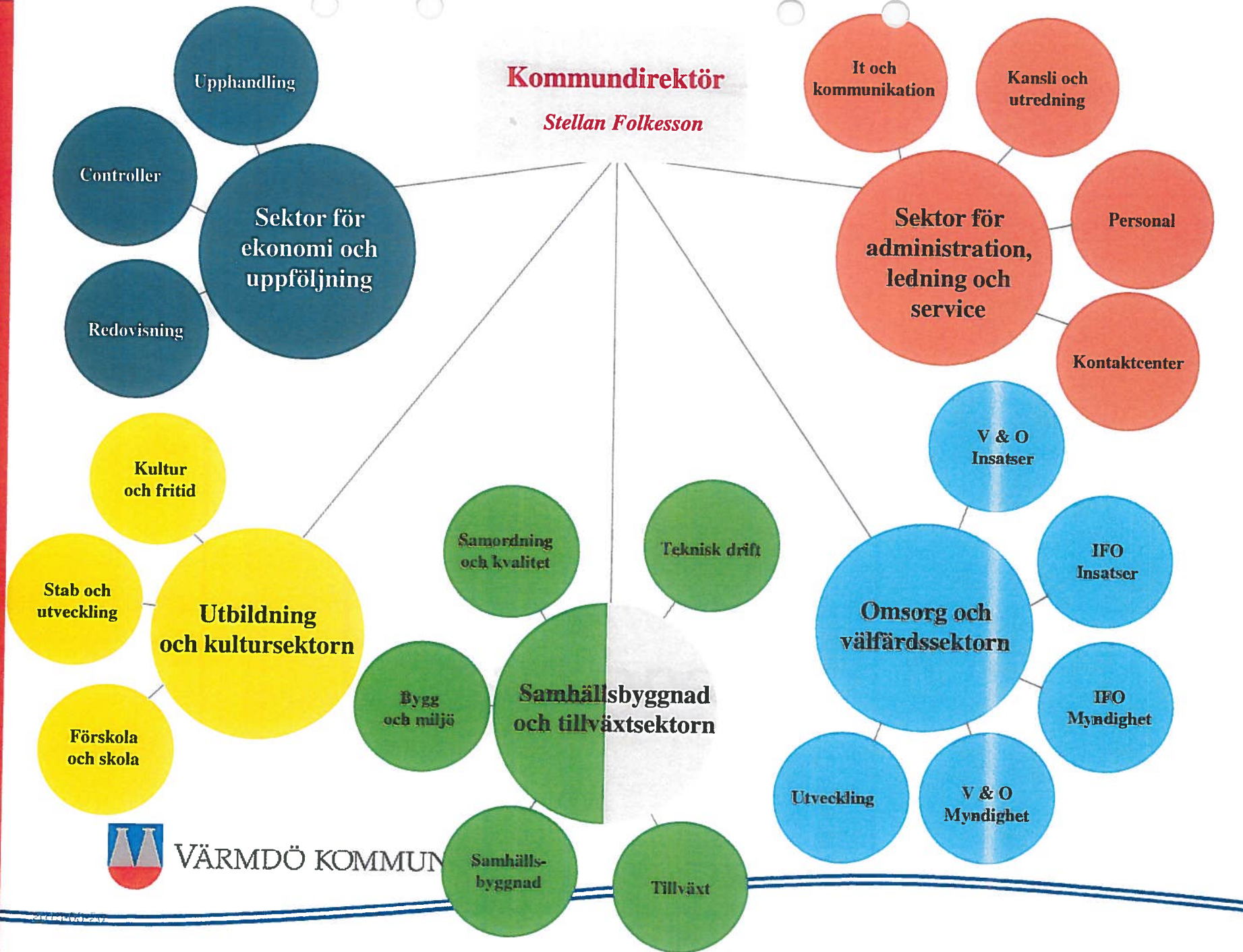
Sektorchef
Samhällsbyggnad och tillväxt



VÄRMDÖ KOMMUN

Kommundirektör

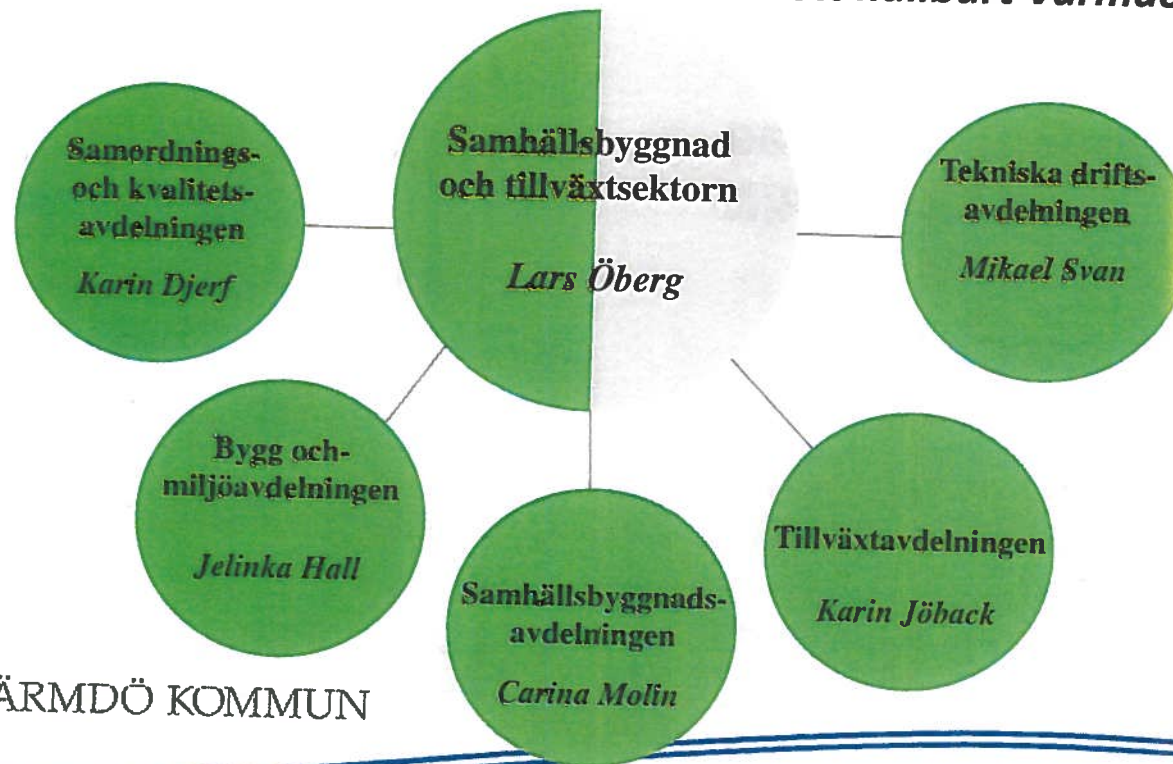
Stellan Folkesson



VÄRMDÖ KOMMUN

Samhällsbyggnad och tillväxtsektorn

Skapa förutsättningar för att utveckla och förbättra processer inom samhällsbyggande för att framgångsrikt bidra till att forma ett hållbart Värmdö



VÄRMDÖ KOMMUN

Tillväxtsavdelningen (ca 40 p)

Vuxenutbildningsenheten (beställare)

- Antagning och uppföljning av alla utbildningsanordnare

Värmdö vuxenutbildningsenhet (utförare)

- KOMVUX
 - GRUNDVUX
 - SÄRVUX
- SFI
- Uppdragsutbildning
- Bygglöshandläggartb.



VÄRMDÖ KOMMUN

Arbetsmarknads och integrationsenheten

- Arbetsmarknadskonsulter
- "Unga vuxna"
- Flyktinguppdraget

Näringslivs och besöksnäringens enheten

- Etableringsservice
- Nätverksmöten
- Visit Värmdö

VÄRMSAM

- Samordningsförbund§

Samhällsbyggnadsavdelningen (ca 60p)

VA- & renhållningsenheten

- VA-utbyggnad
- GC-vägsutbyggnad
- Dagvatten
- Vattentäcker
- Renhållning och slamhämtning på fastlandet och i skärgården
- Återvinningscentraler
- Återvinningsstationer

Plan & exploateringsenheten

- Detaljplaner
 - Politiskt prioriterad ordning
 - Centrumområden
 - Prioriterade förändringsområden (PFO)
- Lantmäteriförrättningar
- Kommunalt markinnehav
- Köp och sälj av kommunal mark
- Arrenden

Fastighetsenheten

- Förvaltar och utvecklar kommunens verksamhetslokaler samt kommersiella lokaler (bla. Hamnen och Gustavsbergs centrum).
- Fastighetsdrift- och skötsel
- Jour och felanmälan.
- Programhandlingar
- Ny-, om- och tillbyggnader.
- Energioptimering.
- Medverkar vid fastighetsförsäljning och förvärv.
- Master & antenner
- Extern hyresavtalspart



Tekniska driftavdelningen (ca 40 p)

Gatu- och parkverksamhet

- Snöröjning & sandsopning
- huvudleder, lokalgator och GC-vägar
- Gatubelysning och trafiksignaler
- Parkeringar och infartsparkeringar
- Allmänna lekparker och platser
- sopkärl, hundlatriner, batteriholkar
- Skog/naturvård
- båtleder, bryggor, färjeramper
- motionsspår och leder



VÄRMDÖ KOMMUN

VA-drift

- VA jour
- Driftövervakning
- Reningsverk
- Vattenverk
- Ledningsnät
- Pumpstationer
- LTA –pumpar (Lågtrycksavlopp)
- Ledningsreovering
- Anläggningsarbeten

Bygg- och miljöavdelningen (ca 30p)

Bygg- och strandskydds-enheten

- Bygglov
 - Ca 5 000 ärenden per år
 - Bygganmälan – Attefall
 - Tillsyn
- Strandskydd
 - Generellt skydd 100/300 m
 - Ca 400 ärenden per år
 - Bryggor och byggnader
 - Tillsyn

Miljöenheten

- Enskilda avlopp (15 000 st)
 - Tillstånd
 - Inventering/tillsyn
- Livsmedel
- Miljöskydd
 - Tillsyn miljöfarlig verksamhet (förorenad mark, industri-buller, verksamheter mm)
 - Miljöolyckor
- Hälsoskydd
 - Dricksvatten (15 000 st)
 - Inomhusmiljö (radon, ventilation, buller mm)
 - Klagomålsärenden



Samordning och kvalitetsavdelningen (ca 30 p)

Samordningsenheten

- Samordning, kontroll och uppföljning samt verksamhetsspecifik administration.
- Förvaltning och utveckling av Projektlotsen
- Information (intern & extern)
- Kundservice
 - Felanmälan
 - Debitering av:
 - VA
 - Renhållning
 - Slam
 - Hyror
 - VA lån

Processenheten

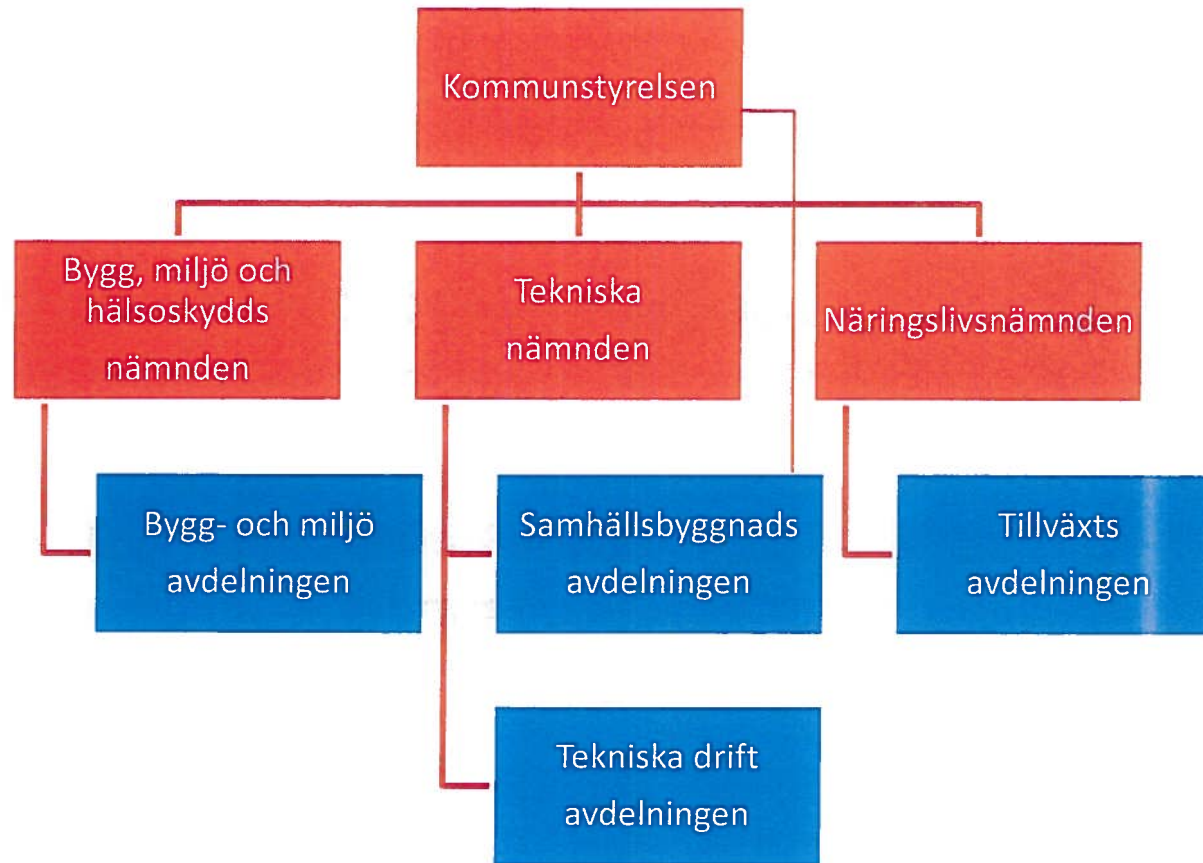
- Integrering mellan avd.
- Lean (uppföljning och implementering)
- Digitaliserat arbetssätt
- Möjliggör för alla avdelningar att fokusera på sina respektive kärnverksamheter.

Kart & GIS enheten

- Kartförsörjning
 - Grundkartor
 - Kartering
 - Solen
- Kommunens webbkarta på hemsidan



Nämndberedning



Några av våra utmaningar

- Producera mera...
- Korta ned handläggningstider...
- Förbättra samarbetet med näringslivet...
- Utveckla integrationsarbetet
- Bygg ut VA snabbare...
- Fortsatt budget i balans.
- Gott internt och externt samarbete
- God service och gott bemötande

- **ÖKA !!**



Övriga frågor



VÄRMDÖ KOMMUN