

PLANBESTÄMMELSER

Följande gäller inom områden med nedanstående beteckningar. Bestämmelse utan beteckning gäller inom hela planområdet. Endast angiven användning och utformning är tillåten.

Gränsbeteckningar

- Gräns för planområdet
- Egenskapsgräns

Användning av kvartersmark

- H1 Kioskbyggnad om högst 25 kvm byggnadsarea får uppföras.

Begränsning av markens bebyggande

- Byggnad får ej uppföras

Utformning, utförande

- Högsta byggnadshöjd i meter över nollplanet

Ny bebyggelse ska utformas enligt illustrationer på plankartan med hänsyn till den kulturhistoriska värdefulla miljön.

Administrativa bestämmelser

Genomförandetiden slutar 5 år efter det att planen har vunnit laga kraft.

UPPLYSNINGAR

Planen består av:

- plankarta med tilläggsbestämmelser

Till planen hör:

- planbeskrivning

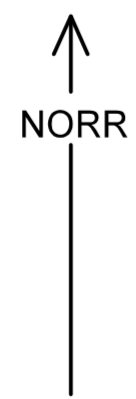
Planen är upprättad enligt plan- och bygglagen (PBL 2010:900) med tillämpning av enkelt förfarande.



Föreslagen ny kioskbyggnad

GRUNDKARTA

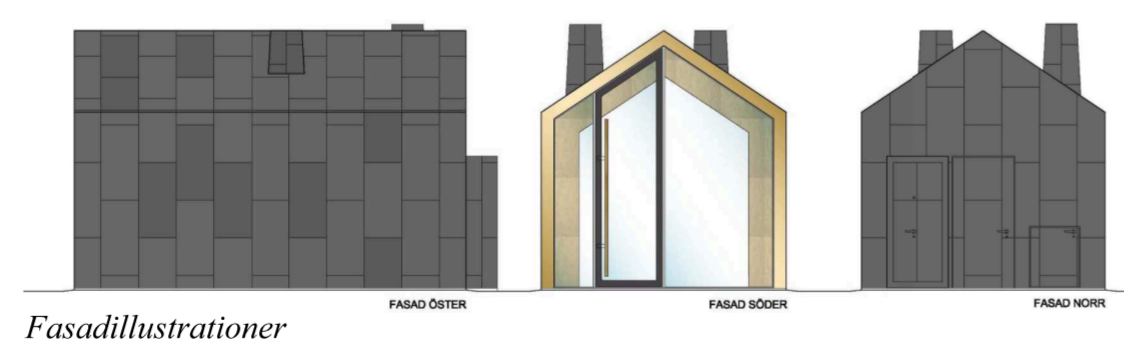
- Stadsdelsgräns
- Kvarter enligt detaljplan, Allmän plats-gräns
- Fastighetsindelingsbestämmelse
- Fastighetsgräns (Kvarterstraktgräns, Traktgräns, Fastighetsområdesgräns)
- Fastighetsbeteckning
- Servitutsområde
- Byggnad
- Väg / gångbanekant
- Staket
- Mur
- Stödmur
- Träd
- Nivåkurvor
- Markhöjd



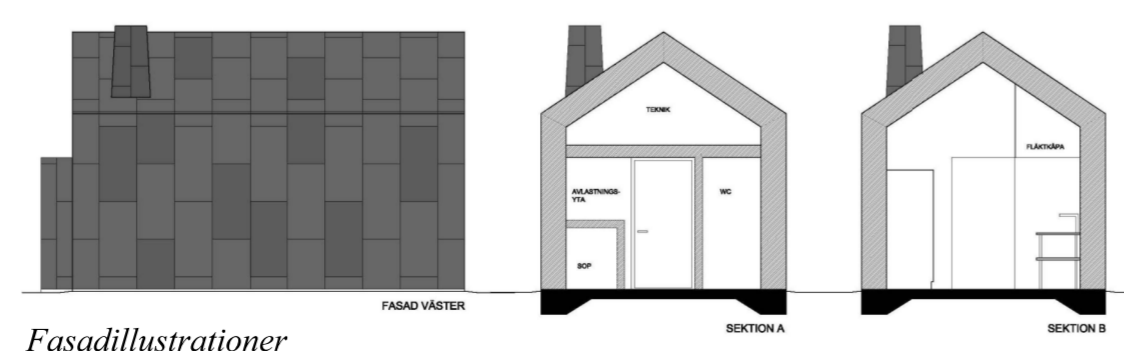
Koordinatsystem: Sweref 99 18 00 i plan och RH2000 i höjd
 Upprättad av Stadsmättningsavdelningen
 Aktualitetsdatum 2015-02-25
 Birgitta Nilsson
 kartingenjör

ILLUSTRATIONER

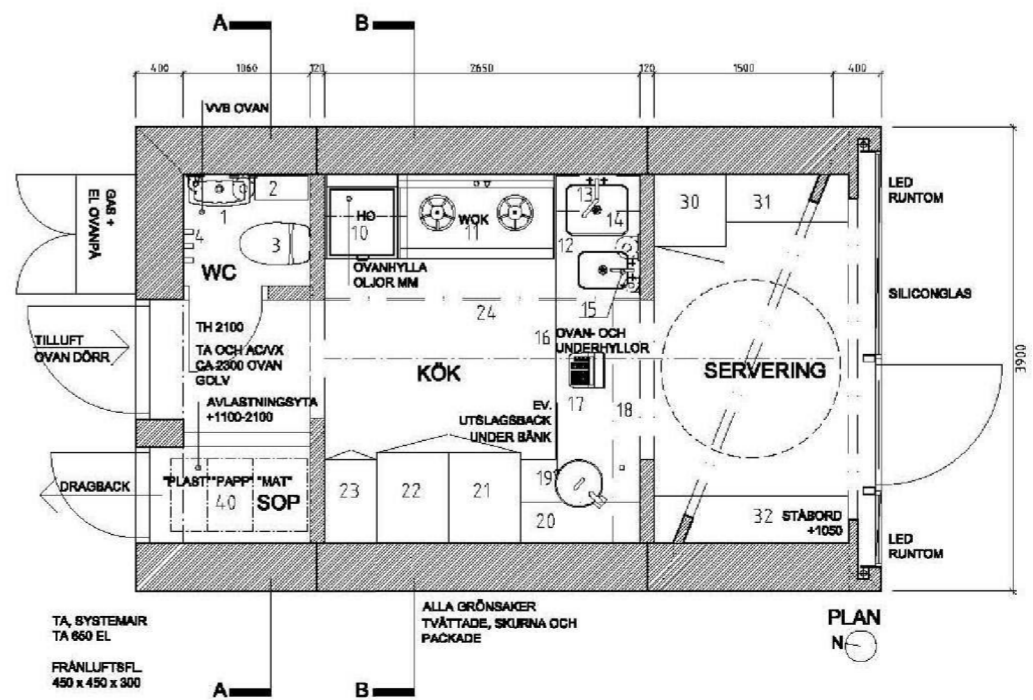
illustration Illustrationstext
 0 50m
 Skala 1:500, originalformat A2



Fasadillustrationer



Fasadillustrationer



Föreslagen planlösning

SAMRÅDSHANDLING

Förslag

Detaljplan för del av fastigheten

Pilträdet 12

i stadsdelen Kungsholmen i Stockholm

Stockholms stadsbyggnadskontor
 Planavdelningen
 2015-03-09

Nina Åman
 planchef

Suzanna Tsygankova
 stadsplanerare

Godkänd av SBN

Antagen av
 Laga kraft

S-Dp 2013-07728-54