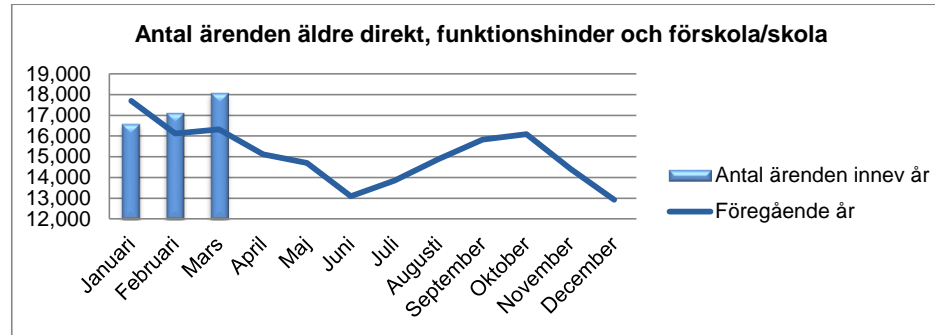


Serviceförvaltningen

Från månad 1
Tom månad 3

Antal ärenden äldre direkt, funktionshinder och



Innevarande år

Månad	Antal ärenden innev år	Antal lösta ärenden	Lösningsgrad
Januari	16,583	12,363	71.0%
Februari	17,115	6,054	72.5%
Mars	18,060	5,678	74.5%
April			
Maj			
Juni			
Juli			
Augusti			
September			
Oktober			
November			
December			
Totalt antal	51,758	24,095	
Snitt	17,253	8,032	72.7%

Föregående år

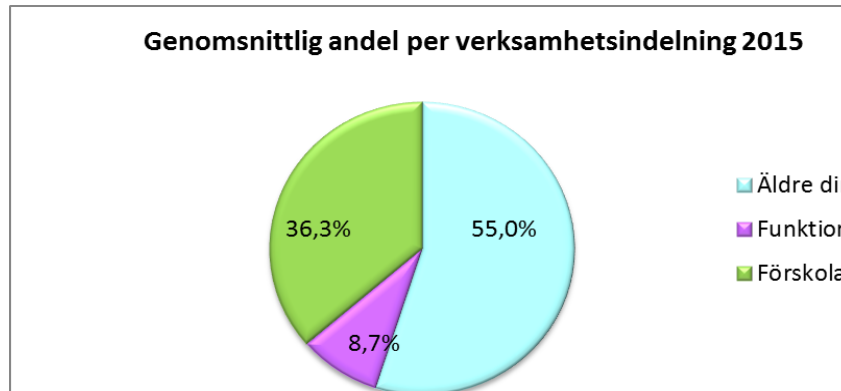
Antal ärenden fg år	Antal lösta ärenden	Lösningsgrad
17,699	12,252	69.2%
16,116	11,147	69.2%
16,315	11,826	72.5%
15,125	11,102	73.4%
14,695	10,389	70.7%
13,099	9,236	70.5%
13,856	9,475	68.4%
14,881	10,676	71.7%
15,828	11,138	70.4%
16,088	11,746	73.0%
14,418	10,623	73.7%
12,925	9,419	72.9%
181,045	129,029	
15,087	10,752	71.3%

Nämndens årsmål för KC 80.0%
Avvikelse från årsmål, redov. om -7.3%

80.0%
-8.7%

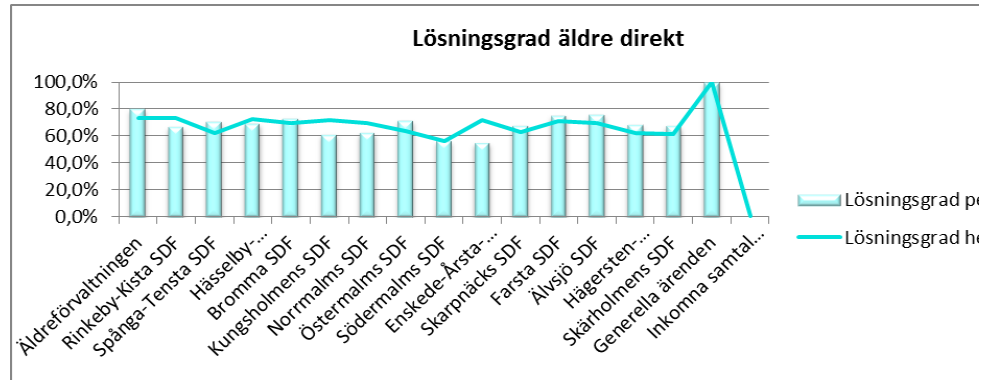
Serviceförvaltningen

Från månad 1
Tom månad 3



Serviceförvaltningen

Från månad
Tom månad

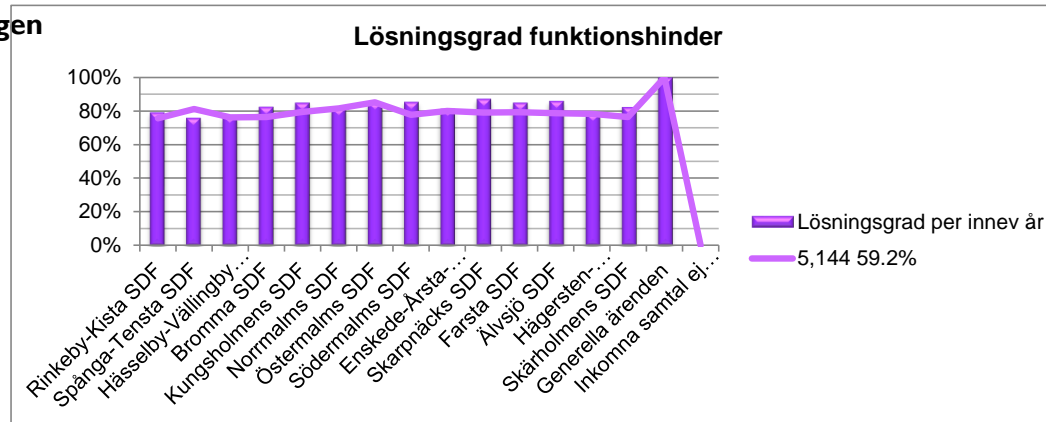


Antal ärenden Äldre direkt

Månad	Innevarande år			Föregående år		
	Antal ärenden	Antal lösta ärenden	Lösningsgrad*	Antal ärenden	Anta lösta ärenden	Lösningsgrad
Januari	9,341	5,414	58.0%	10,614	6,235	58.7%
Februari	9,797	6,054	61.8%	9,717	5,867	60.4%
Mars	9,329	5,678	60.9%	8,399	4,872	58.0%
April				8,218	4,962	60.4%
Maj				8,267	4,886	59.1%
Juni				7,217	4,226	58.6%
Juli				9,240	5,404	58.5%
Augusti				8,745	5,072	58.0%
September				9,216	5,437	59.0%
Oktober				9,204	5,525	60.0%
November				7,934	4,785	60.3%
December				7,437	4,461	60.0%
Totalt antal	28,467	17,146		104,208	61,732	
Snitt	9,489	5,715	60.2%	8,684	5,144	59.2%

* Den totala lösningsgraden är lägre än lösningsgrad per förvaltning. Detta beror på att inkomna samtal som ej registrerats i ärendehanteringssystemet inte betraktas som lösta i den totala sammanställningen.

Serviceförvaltningen

 Från månad
Tom månad

Ärenden funktionshinder
Innevarande år

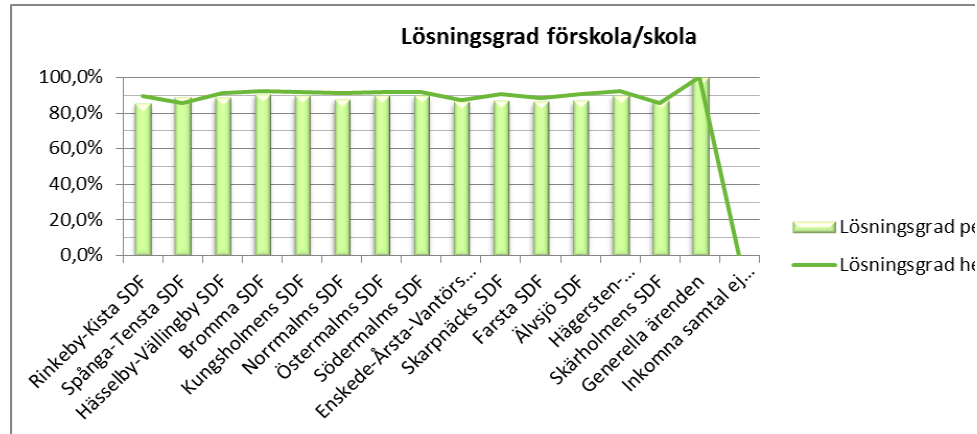
Månad	Antal ärenden	Antal lösta ärenden	Lösningsgrad*
Januari	1,498	1,155	77.1%
Februari	1,499	1,229	82.0%
Mars	1,517	1,316	86.8%
April			
Maj			
Juni			
Juli			
Augusti			
September			
Oktober			
November			
December			
Totalt antal	4,514	3,700	
Snitt	1,505	1,233	82.0%

Antal ärenden	Anta lösta ärenden	Lösningsgrad
1,649	1,142	69.3%
1,573	1,093	69.5%
1,533	1,092	71.2%
1,454	1,048	72.1%
1,425	1,061	74.5%
1,347	1,049	77.9%
1,399	1,070	76.5%
1,490	1,253	84.1%
1,755	1,426	81.3%
1,753	1,396	79.6%
1,450	1,146	79.0%
1,176	922	78.4%
18,004	13,698	
1,500	1,142	76.1%

* Den totala lösningssgraden är lägre en lösningssgrad per förvaltning. Detta beror på att inkomna samtal som ej registrerats i ärendehanteringssystemet inte betraktas som lösta i den totala sammanställningen.

Serviceförvaltningen

Från månad
Tom månad



Ärenden förskola/skola

Månad	Innevarande år			Föregående år		
	Antal ärenden	Antal lösta ärenden	Lösningsgrad*	Antal ärenden	Antal lösta ärenden	Lösningsgrad
Januari	5,744	5,197	90.5%	5,436	4,875	89.7%
Februari	5,819	5,127	88.1%	4,826	4,187	86.8%
Mars	7,214	6,454	89.5%	6,383	5,862	91.8%
April				5,453	5,092	93.4%
Maj				5,003	4,442	88.8%
Juni				4,535	3,961	87.3%
Juli				3,217	3,001	93.3%
Augusti				4,646	4,351	93.7%
September				4,857	4,275	88.0%
Oktober				5,131	4,825	94.0%
November				5,034	4,692	93.2%
December				4,312	4,036	93.6%
Totalt antal	18,777	16,778		58,833	53,599	
Snitt	6,259	5,593	89.4%	4,903	4,467	91.1%

* Den totala lösningsgraden är lägre än lösningsgrad per förvaltning. Detta beror på att inkomna samtal som ej registrerats i ärendehanteringssystemet inte betraktas som lösta i den totala sammanställningen.